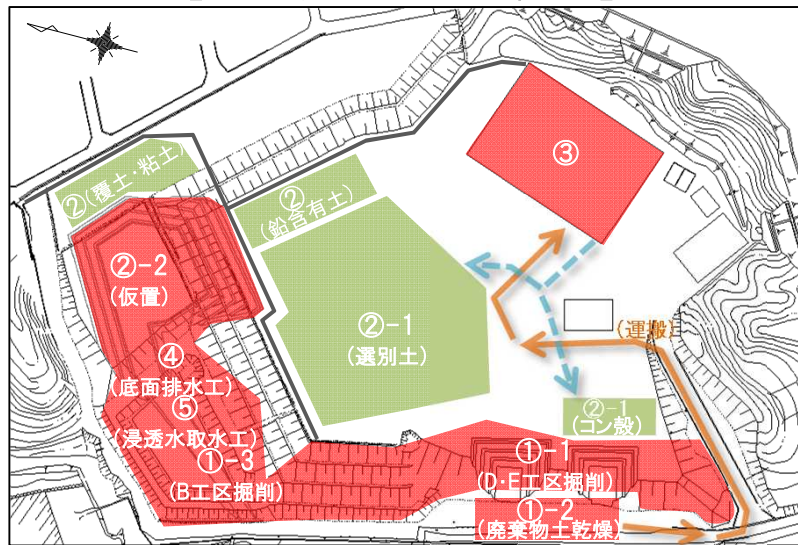


《旧RD最終処分場二次対策工事 工事情報 第172号 をお知らせいたします》

作成日：平成29年6月12日

日付	施工実績							施工予定														備考		
	平成29年6月														備考									
	月	火	水	木	金	土	日	月	火	水	木	金	土	日		月	火	水	木	金	土		日	
5	6	7	8	9	10	11	12	13	14	15	16	17	18	19	20	21	22	23	24	25				
工種・作業内容																								
廃棄物土・有害物掘削工																								
① 廃棄物土掘削工	①-1 D・E工区掘削	D・E工区掘削						休 工															休 工	
	①-2 廃棄物土乾燥	廃棄物土乾燥																						
	①-3 B工区掘削																							
② 選別土仮置・盛土工	②-1 選別土移動	選別土移動																						
	②-2 A工区仮置	仮置き場仮置																						
廃棄物選別工																								
③ 選別処理工	一次選別(粗選別)	廃棄物土粗選別																						
	二次選別(機械選別)	運転																						
汚染地下水拡散防止対策工																								
④ 底面排水工	B工区																							
	プレスト管φ800																							
⑤ 浸透水取水設備工	B工区	進入路掘削造成		足場組立																				
	揚水ピット																							

【工事施工予定位置図】



【工事施工状況写真】

撮影日：平成29年6月8日



①-1 D・E工区
D工区を掘削しています。



③ 選別処理工
自走式スクリーンへ廃棄物土を投入しています。



③ 選別処理工
50～100mm物から可燃物、不燃物を人力で選別しています。

【お知らせ】

- ・第20回旧RD最終処分場問題連絡協議会を下記のとおり開催します。
日時：平成29年6月12日(月) 19時00分～
場所：栗東市コミュニティセンター 治田東

《騒音・振動・粉じん・臭気自動計測の週間結果報告》

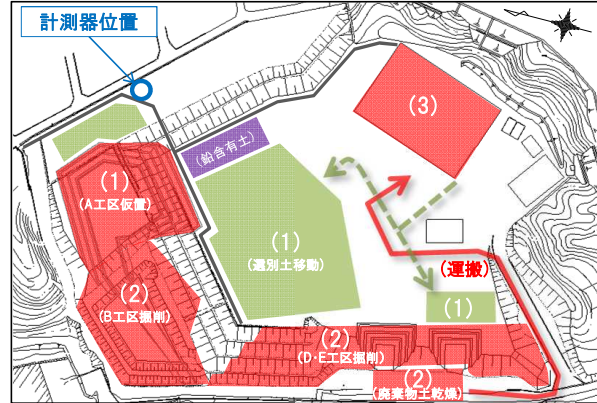
(報告対象期間:6月2日～6月8日)

【概要】

二次対策工事による周辺環境への影響を調査するために、旧RD最終処分場と隣接する住宅地との境界に計測器を設置し、「騒音・振動・粉じん・臭気」を連続自動計測しています。
各項目の1週間分の計測結果をグラフにしました。
※網掛け部は休工の時間帯(休日および夜間)です。

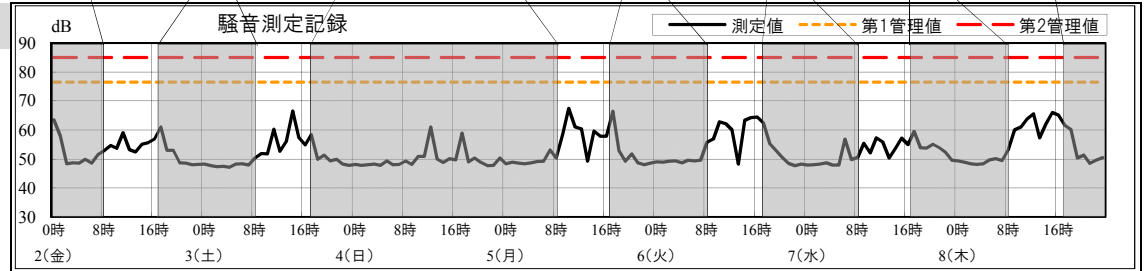
主な実施作業内容		平成29年6月						備考
		2 金	3 土	4 日	5 月	6 火	7 水	
廃棄物土・有害物掘削工				休 工				
(1)選別土仮置・盛土工	選別土移動 A工区仮置	選別土移動・仮置き場仮置			選別土移動・仮置き場仮置			
廃棄物土・有害物掘削工								
(2)廃棄物土掘削工	B・D・E工区掘削	掘削			掘削			
廃棄物選別工								
(3)選別処理施設工		運転			運転			

【位置図】



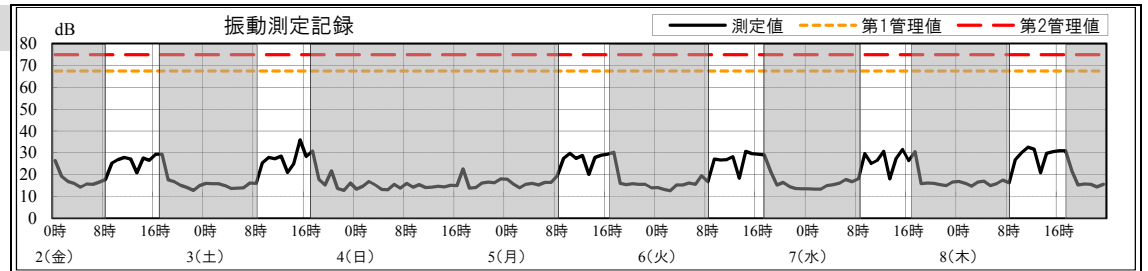
【騒音】

(特になし)



【振動】

(特になし)

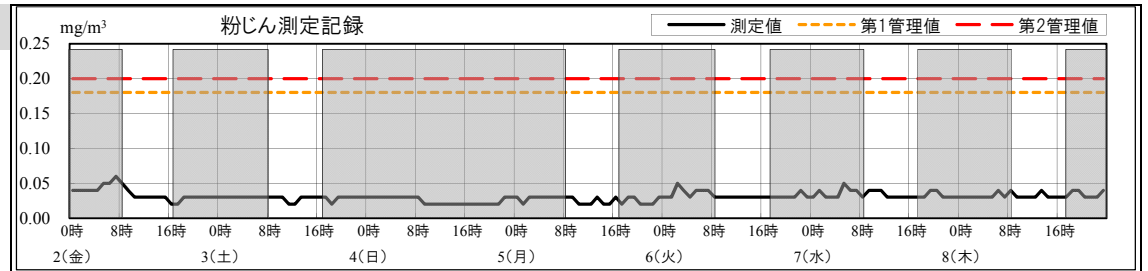


【測定値管理基準】

	騒音	振動	粉じん	臭気
第1管理値 (基準値の90%)	76dB	67dB	0.18mg/m ³	10(センサー値)
第2管理値 (基準値)	85dB	75dB	0.2mg/m ³	10
基準値	85dB 栗東市の特定建設作業(騒音)に係る規制基準	75dB 栗東市の特定建設作業(振動)に係る規制基準	0.2mg/m ³ 環境省「大気汚染に係る環境基準」の「環境上の条件・浮遊粒子状物質」記載基準	10(硫化水素臭などの異臭) 草津市「臭気指数規制基準 第1種地域 敷地境界線(第1号)」記載基準

【粉じん】

(特になし)

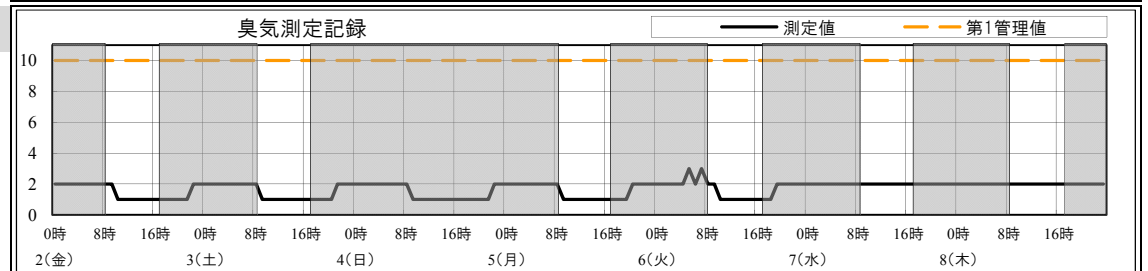


第1管理値を超過した場合

騒音 振動 粉じん	作業を一旦中断し注意喚起した後、警戒しつつ作業を行います
臭気	作業を一旦中断し、現場の監督員が直接臭いを確認します

【臭気】

(特になし)



第2管理値を超過した場合

騒音 振動 粉じん	直ちに作業を中断し、周辺7自治会長に連絡し原因究明後、対策を講じ作業を再開します
臭気	臭いの確認により硫化水素臭などの異臭がした場合には、直ちに作業を中断し、周辺7自治会長に連絡し対策を講じたうえで作業を再開します