

《旧RD最終処分場二次対策工事 工事情報 第175号 をお知らせいたします》

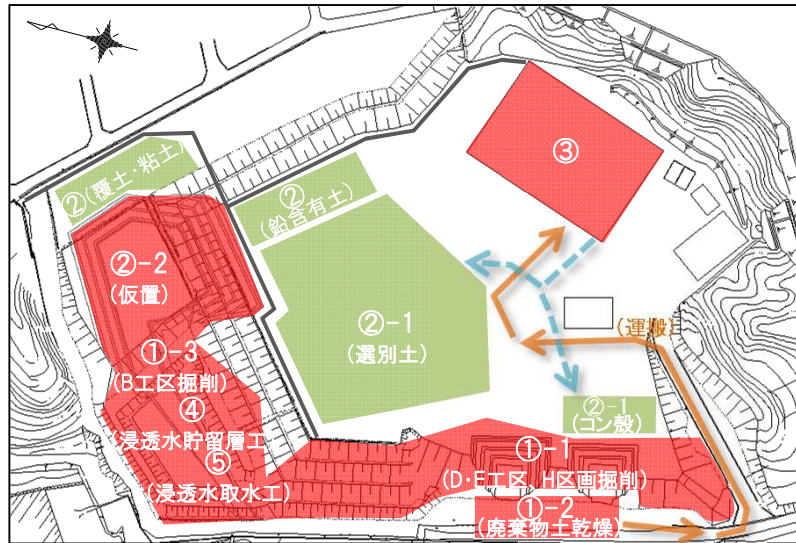
作成日：平成29年7月3日

日付	施工実績							施工予定							備考							
	平成29年6月							平成29年7月														
	月	火	水	木	金	土	日	月	火	水	木	金	土	日		月	火	水	木	金	土	日
工種・作業内容	26	27	28	29	30	1	2	3	4	5	6	7	8	9	10	11	12	13	14	15	16	
廃棄物土・有害物掘削工																						
① 廃棄物土掘削工	①-1 D・E工区、H区画掘削 ①-2 廃棄物土乾燥 ①-3 B工区掘削							D・E工区、H区画掘削 廃棄物土乾燥							D・E工区、H区画掘削 廃棄物土乾燥 連壁内掘削							
② 選別土仮置・盛土工	②-1 選別土移動 ②-2 A工区仮置							選別土移動 A工区仮置							選別土移動 A工区仮置							
廃棄物選別工																						
③ 選別処理工	一次選別(粗選別) 二次選別(機械選別)							廃棄物土粗選別 運転							廃棄物土粗選別 運転							
汚染地下水拡散防止対策工																						
④ 浸透水貯留層工	B工区 再生材埋戻し							再生材埋戻し							再生材埋戻し							
⑤ 浸透水取水設備工	B工区 揚水ピット							走路切替 施工ヤード整備							足場組立・ピット据付・足場解体 踊場設置							

【工事施工予定位置図】

【工事施工状況写真】

撮影日：平成29年6月29日



①-1 D・E工区、H区画掘削

D工区を掘削しています。



②-2 A工区仮置

A工区に選別土を仮置きしています。



④ 浸透水貯留層工

再生材を埋戻し浸透水貯留層を作っています。

【お知らせ】

《騒音・振動・粉じん・臭気自動計測の週間結果報告》

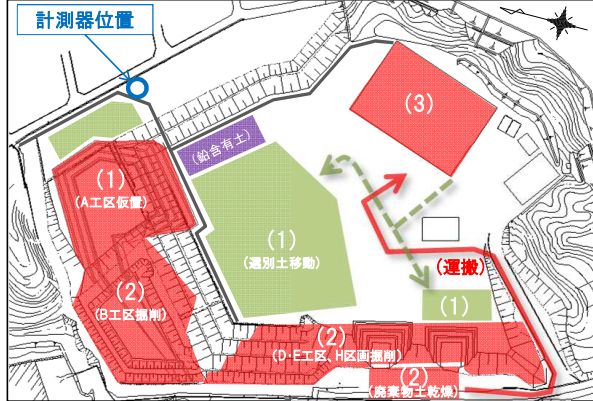
(報告対象期間:6月23日～6月29日)

【概要】

二次対策工事による周辺環境への影響を調査するために、旧RD最終処分場と隣接する住宅地との境界に計測器を設置し、「騒音・振動・粉じん・臭気」を連続自動計測しています。
各項目の1週間分の計測結果をグラフにしました。
※網掛け部は休工の時間帯(休日および夜間)です。

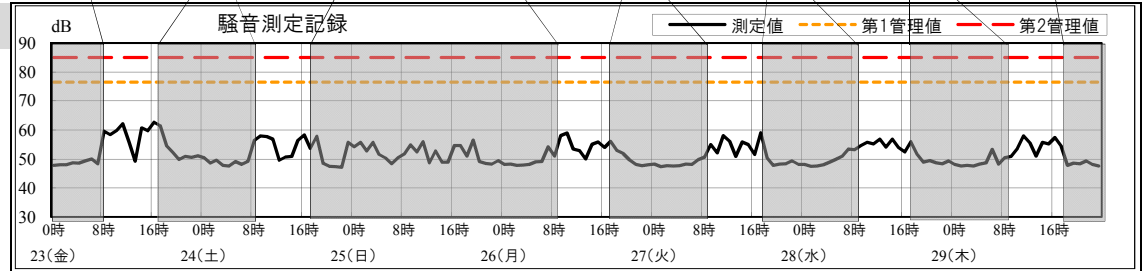
主な実施作業内容	平成29年6月							備考
	23 金	24 土	25 日	26 月	27 火	28 水	29 木	
廃棄物土・有害物掘削工			休 工					
(1)選別土仮置・盛土工	選別土移動 A工区仮置			A工区仮置				
廃棄物土・有害物掘削工								
(2)廃棄物土掘削工	B・D・E工区、H区画掘削			揚水ピット埋戻し				
廃棄物選別工								
(3)選別処理施設工								

【位置図】



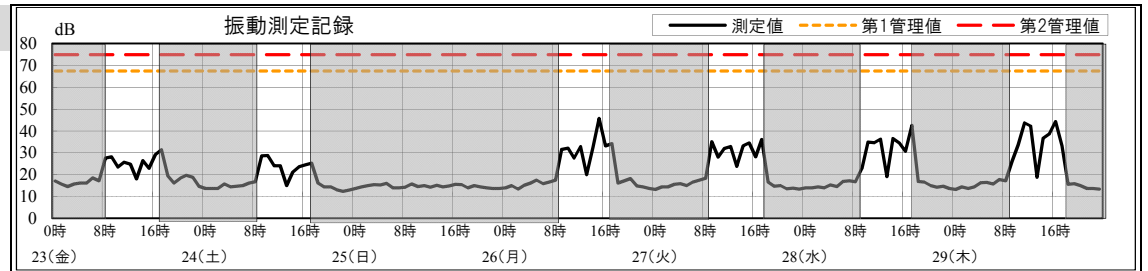
【騒音】

(特になし)



【振動】

(特になし)

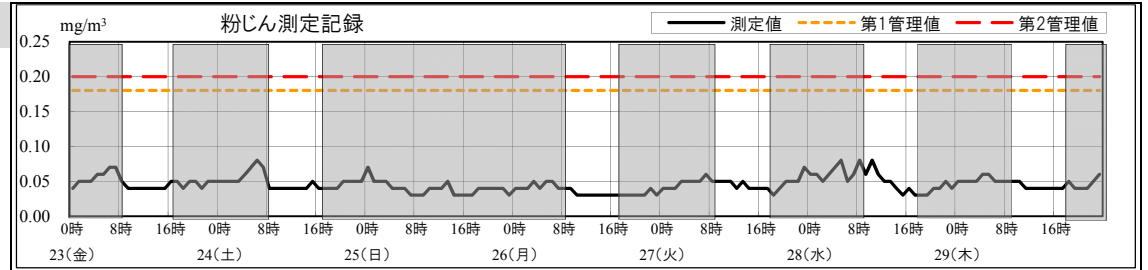


【測定値管理基準】

	騒音	振動	粉じん	臭気
第1管理値 (基準値の90%)	76dB	67dB	0.18mg/m ³	10(センサー値)
第2管理値 (基準値)	85dB	75dB	0.2mg/m ³	10
基準値	85dB 栗東市の特定建設作業(騒音)に係る規制基準	75dB 栗東市の特定建設作業(振動)に係る規制基準	0.2mg/m ³ 環境省「大気汚染に係る環境基準」の「環境上の条件・浮遊粒子状物質」記載基準	10(硫化水素臭などの異臭) 草津市「臭気指数規制基準 第1種地域 敷地境界線(第1号)」記載基準

【粉じん】

(特になし)

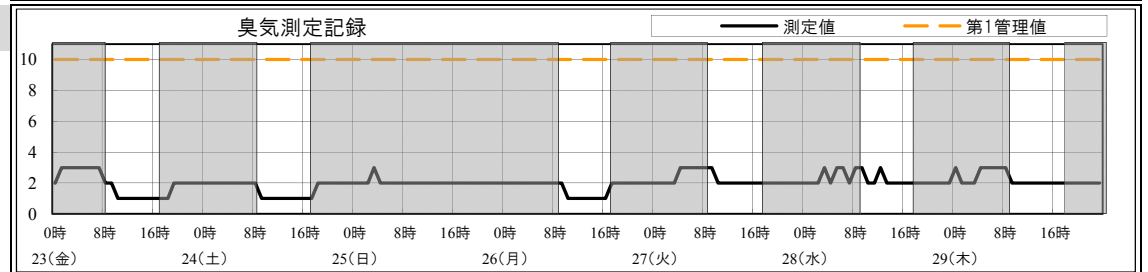


第1管理値を超過した場合

騒音 振動 粉じん	作業を一旦中断し注意喚起した後、警戒しつつ作業を行います
臭気	作業を一旦中断し、現場の監督員が直接臭いを確認します

【臭気】

(特になし)



第2管理値を超過した場合

騒音 振動 粉じん	直ちに作業を中断し、周辺7自治会長に連絡し原因究明後、対策を講じ作業を再開します
臭気	臭いの確認により硫化水素臭などの異臭がした場合には、直ちに作業を中断し、周辺7自治会長に連絡し対策を講じたうえで作業を再開します