

《旧RD最終処分場二次対策工事 工事情報 第176号 をお知らせいたします》

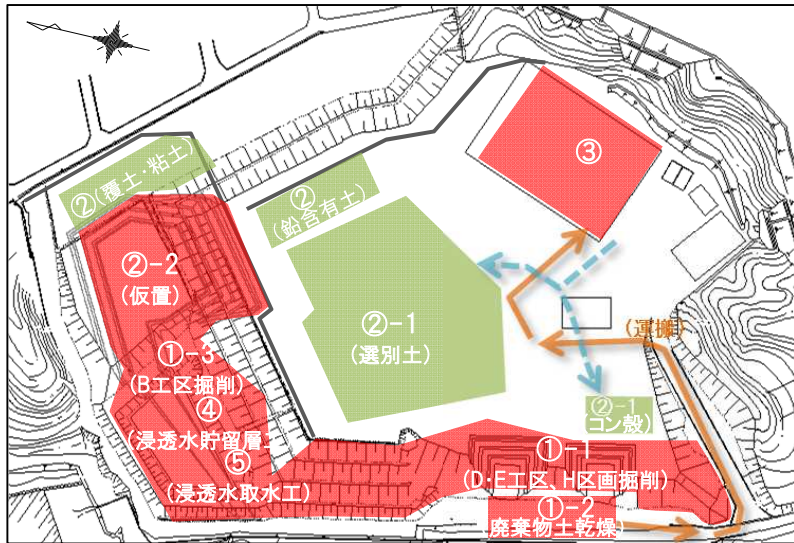
作成日：平成29年7月10日

日付	施工実績									施工予定									備考	
	平成29年7月									平成29年7月										
	月	火	水	木	金	土	日	月	火	水	木	金	土	日	月	火	水	木		金
3	4	5	6	7	8	9	10	11	12	13	14	15	16	17	18	19	20	21	22	23
工種・作業内容																				
廃棄物土・有害物掘削工																				
① 廃棄物土掘削工	①-1 D・E工区、H区画掘削	D・E工区、H区画掘削								D・E工区、H区画掘削									休	
	①-2 廃棄物土乾燥	廃棄物土乾燥								廃棄物土乾燥										
	①-3 B工区掘削	連壁内掘削								連壁内掘削										
② 選別土仮置・盛土工	②-1 選別土移動	選別土移動								A工区仮置、B工区一部埋戻し									工	
	②-2 A工区仮置	A工区仮置、B工区一部埋戻し								A工区仮置、B工区一部埋戻し										
廃棄物選別工																				
③ 選別処理工	一次選別(粗選別)	廃棄物土粗選別								廃棄物土粗選別									工	
	二次選別(機械選別)	運転								運転										
汚染地下水拡散防止対策工																				
④ 浸透水貯留層工	B工区 再生材埋戻し									再生材埋戻し									工	
⑤ 浸透水取水設備工	B工区 揚水ピット	足場組立・ピット据付・足場解体								足場解体・踊場設置										

【工事施工予定位置図】

【工事施工状況写真】

撮影日：平成29年7月6日



①-1 D・E工区、H区画掘削
D工区の掘削をしています。



②-2 A工区仮置
選別土をA工区へ仮置きしています。



⑤ 浸透水取水設備工
揚水ピットを据え付けています。

【お知らせ】

《騒音・振動・粉じん・臭気自動計測の週間結果報告》

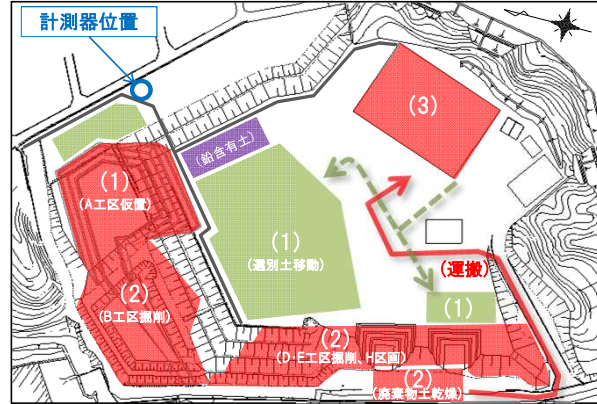
(報告対象期間:6月30日～7月6日)

【概要】

二次対策工事による周辺環境への影響を調査するために、旧RD最終処分場と隣接する住宅地との境界に計測器を設置し、「騒音・振動・粉じん・臭気」を連続自動計測しています。
各項目の1週間分の計測結果をグラフにしました。
※網掛け部は休工の時間帯(休日および夜間)です。

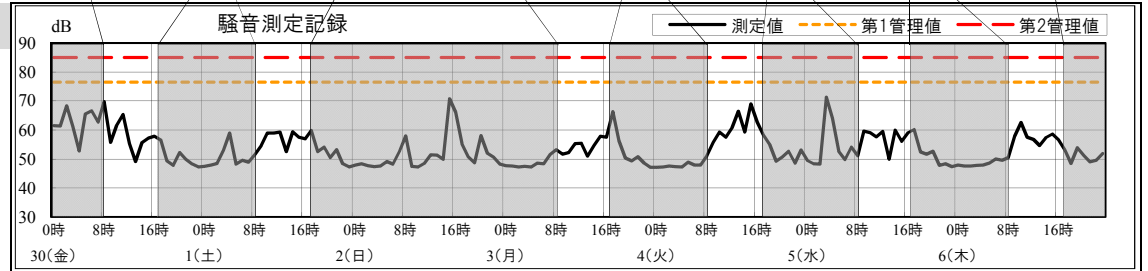
主な実施作業内容	平成29年6月		平成29年7月				備考
	30 金	1 土	2 日	3 月	4 火	5 水	
廃棄物土・有害物掘削工			休 工	A工区仮置			
(1)選別土仮置・盛土工	選別土移動 A工区仮置			A工区仮置			
廃棄物土・有害物掘削工				掘削			
(2)廃棄物土掘削工	B・D・E工区、H区画掘削						
廃棄物選別工				運転			
(3)選別処理施設工							

【位置図】



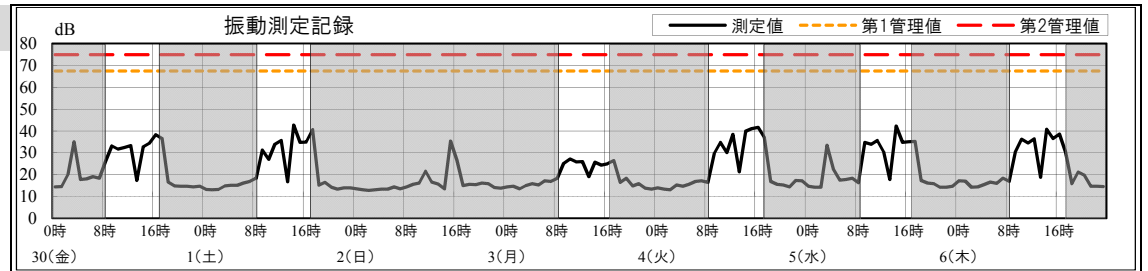
【騒音】

(特になし)



【振動】

(特になし)

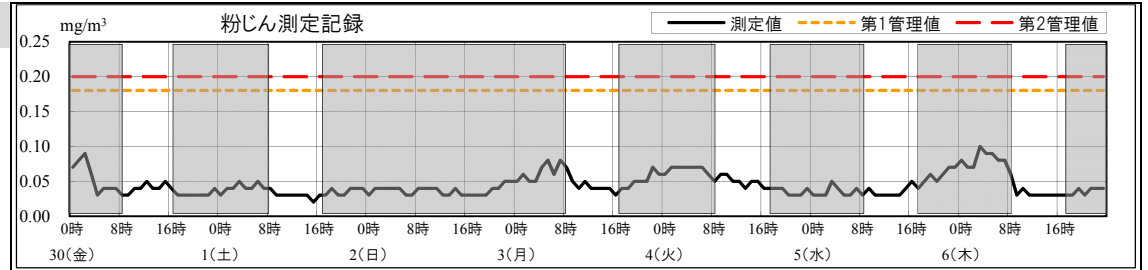


【測定値管理基準】

	騒音	振動	粉じん	臭気
第1管理値 (基準値の90%)	76dB	67dB	0.18mg/m ³	10(センサー値)
第2管理値 (基準値)	85dB	75dB	0.2mg/m ³	10
基準値	85dB 栗東市の特定建設作業(騒音)に係る規制基準	75dB 栗東市の特定建設作業(振動)に係る規制基準	0.2mg/m ³ 環境省「大気汚染に係る環境基準」の「環境上の条件・浮遊粒子状物質」記載基準	10(硫化水素臭などの異臭) 草津市「臭気指数規制基準 第1種地域 敷地境界線(第1号)」記載基準

【粉じん】

(特になし)



第1管理値を超過した場合

騒音 振動 粉じん	作業を一旦中断し注意喚起した後、警戒しつつ作業を行います
臭気	作業を一旦中断し、現場の監督員が直接臭いを確認します

第2管理値を超過した場合

騒音 振動 粉じん	直ちに作業を中断し、周辺7自治会長に連絡し原因究明後、対策を講じ作業を再開します
臭気	臭いの確認により硫化水素臭などの異臭がした場合には、直ちに作業を中断し、周辺7自治会長に連絡し対策を講じたうえで作業を再開します

【臭気】

(特になし)

