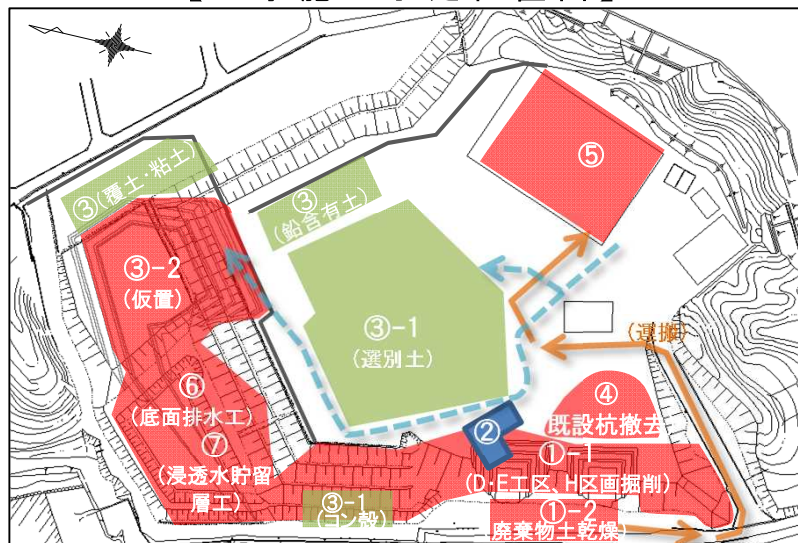


《旧RD最終処分場二次対策工事 工事情報 第182号 をお知らせいたします》

作成日：平成29年8月21日

日付	施工実績								施工予定												備考				
	平成29年8月																平成29年9月								
	月	火	水	木	金	土	日	月	火	水	木	金	土	日	月	火	水	木	金	土		日			
工種・作業内容	14	15	16	17	18	19	20	21	22	23	24	25	26	27	28	29	30	31	1	2	3				
廃棄物土・有害物掘削工	休								休								休								
① 廃棄物土掘削工																						①-1 D・E工区、H区画	D・E工区、H区画掘削	D・E工区、H区画掘削	D・E工区、H区画掘削
																						①-2 廃棄物土乾燥	廃棄物土乾燥	廃棄物土乾燥	廃棄物土乾燥
② 有害物掘削工																						H区画 H-1、H-3	H-1,H-3仮置き	H-1,H-3仮置き	H-1,H-3仮置き
																							外部搬出	外部搬出	外部搬出
③ 選別土仮置・盛土工																						③-1 選別土移動	A工区仮置	A工区仮置	A工区仮置
																						③-2 A工区仮置	連続コアボーリング	連続コアボーリング	連続コアボーリング
④ 仮設備工	構造物撤去工																								
	既設杭撤去																								
廃棄物選別工	工								工								工								
⑤ 選別処理工																						一次選別(粗選別)	廃棄物土粗選別	廃棄物土粗選別	廃棄物土粗選別
																						二次選別(機械選別)	運転	運転	運転
汚染地下水拡散防止対策工																									
⑥ 底面排水工																						B工区→C工区	排水管設置	排水管設置	排水管設置
																						プレスト管φ800			
⑦ 浸透水貯留層工	B工区	割栗石埋戻し	割栗石埋戻し	割栗石埋戻し																					
	再生材埋戻し																								

【工事施工予定位置図】



【工事施工状況写真】

撮影日：平成29年8月19日



①-1 D・E工区、H区画掘削
H区画の有害物土を掘削しています。



③ 選別土仮置・盛土工
A工区へ選別土を仮置きしています。



⑥ 底面排水工
止水壁内の排水管を敷設しています。

【お知らせ】

・第21回旧RD最終処分場問題連絡協議会を下記のとおり開催します。
日時：平成29年9月11日(月) 19時00分～ 場所：栗東市コミュニティセンター治田東

《騒音・振動・粉じん・臭気自動計測の週間結果報告》

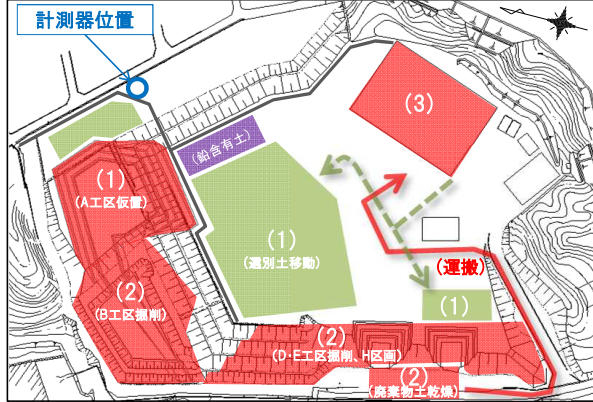
(報告対象期間:8月11日～8月17日)

【概要】

二次対策工事による周辺環境への影響を調査するために、旧RD最終処分場と隣接する住宅地との境界に計測器を設置し、「騒音・振動・粉じん・臭気」を連続自動計測しています。
各項目の1週間分の計測結果をグラフにしました。
※網掛け部は休工の時間帯(休日および夜間)です。

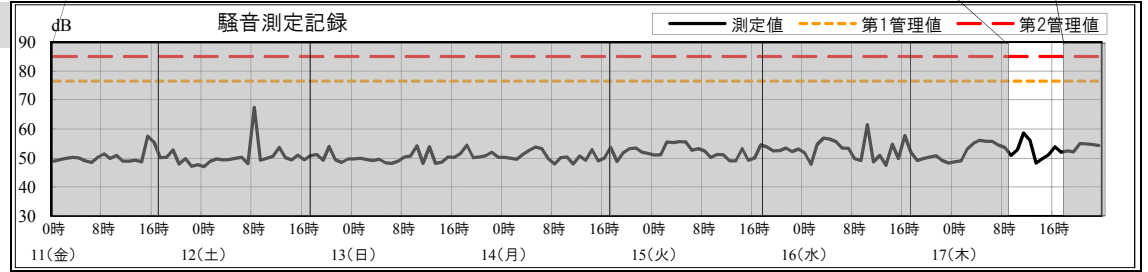
主な実施作業内容	平成29年8月							備考
	11 金	12 土	13 日	14 月	15 火	16 水	17 木	
廃棄物土・有害物掘削工								
(1)選別土仮置・盛土工								A工区仮置
選別土移動 A工区仮置								
廃棄物土・有害物掘削工					休			
(2)廃棄物土掘削工					工			掘削
B・D・E工区、H区画掘削								
廃棄物選別工								
(3)選別処理施設工								運転

【位置図】



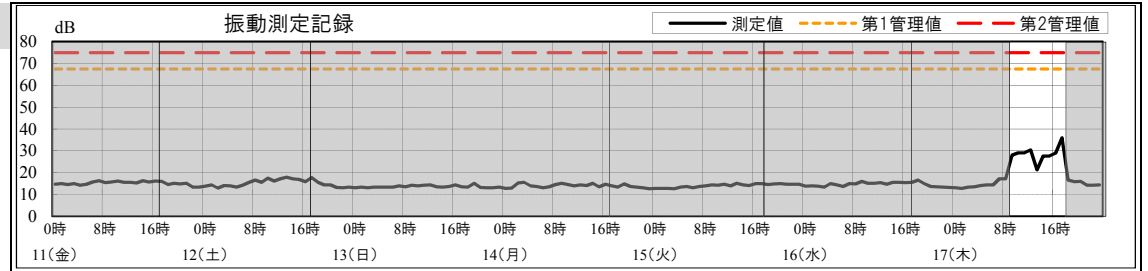
【騒音】

(特になし)



【振動】

(特になし)

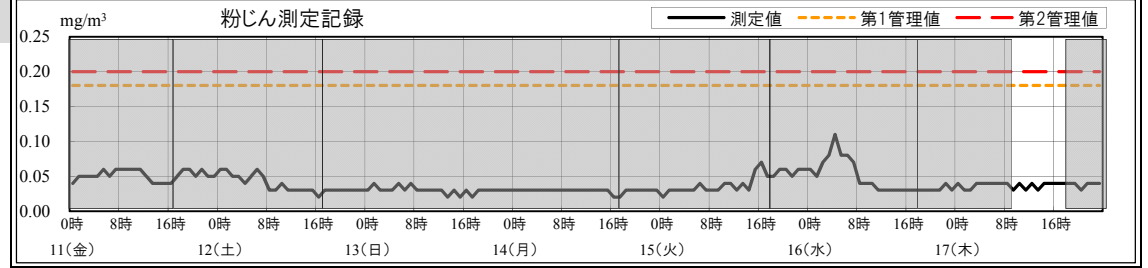


【測定値管理基準】

	騒音	振動	粉じん	臭気
第1管理値 (基準値の90%)	76dB	67dB	0.18mg/m ³	10(センサー値)
第2管理値 (基準値)	85dB	75dB	0.2mg/m ³	10
基準値	85dB 栗東市の特定建設作業(騒音)に係る規制基準	75dB 栗東市の特定建設作業(振動)に係る規制基準	0.2mg/m ³ 環境省「大気汚染に係る環境基準」の「環境上の条件・浮遊粒子状物質」記載基準	10(硫化水素臭などの異臭) 草津市「臭気指数規制基準 第1種地域 敷地境界線(第1号)」記載基準

【粉じん】

(特になし)

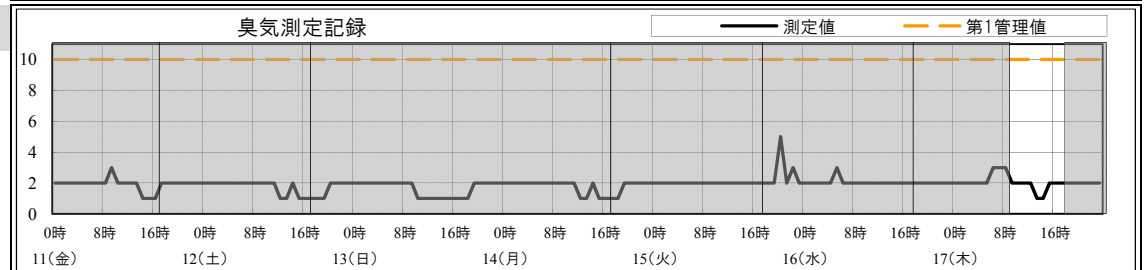


第1管理値を超過した場合

騒音 振動 粉じん	作業を一旦中断し注意喚起した後、警戒しつつ作業を行います
臭気	作業を一旦中断し、現場の監督員が直接臭いを確認します

【臭気】

(特になし)



第2管理値を超過した場合

騒音 振動 粉じん	直ちに作業を中断し、周辺7自治会長に連絡し原因究明後、対策を講じ作業を再開します
臭気	臭いの確認により硫化水素臭などの異臭がした場合には、直ちに作業を中断し、周辺7自治会長に連絡し対策を講じたうえで作業を再開します