

# 《旧RD最終処分場二次対策工事 工事情報 第202号 をお知らせいたします》

作成日：平成30年1月15日

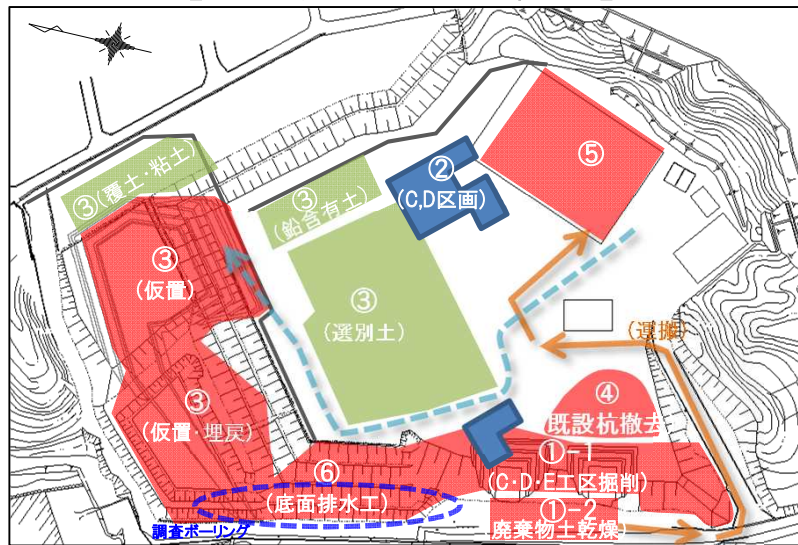
日付	施工実績							施工予定							備考							
	平成30年1月																					
	月	火	水	木	金	土	日	月	火	水	木	金	土	日		月	火	水	木	金	土	日
工種・作業内容	8	9	10	11	12	13	14	15	16	17	18	19	20	21	22	23	24	25	26	27	28	
廃棄物土・有害物掘削工																						
① 廃棄物土掘削工																						
② 有害物掘削工																						
③ 選別土仮置・盛土工																						
④ 仮設備工																						
廃棄物選別工																						
⑤ 選別処理工																						
汚染地下水拡散防止対策工																						
⑥ 底面排水工																						

※点線は施工期間が未確定です。

## 【工事施工予定位置図】

## 【工事施工状況写真】

撮影日：平成30年1月11日



①-1 C・D・E工区掘削

E工区を掘削しています。



③ 選別土仮置・盛土工

B工区を埋め戻しています。



⑤ 選別処理工

100～120mm物から可燃物・不燃物を選別しています。

## 【お知らせ】

- 有害物掘削工(CD区画)につきまして、乾燥テントの取壊しや土留め工(全旋回オールケシング工法)の作業をH30.2月上旬から着手いたします。
- 現場西側のC工区において、遮水工の形状や設置位置をより詳細に把握するため、調査ボーリングをH30.1.22から行います。
- 廃棄物として保管中の安定器1個について、絶縁油から低濃度のPCBが検出(0.86mg/kg)されました。但し、発見時は油漏れは見られませんでした。低濃度PCB廃棄物として適正に処分する予定です。

# 《騒音・振動・粉じん・臭気自動計測の週間結果報告》

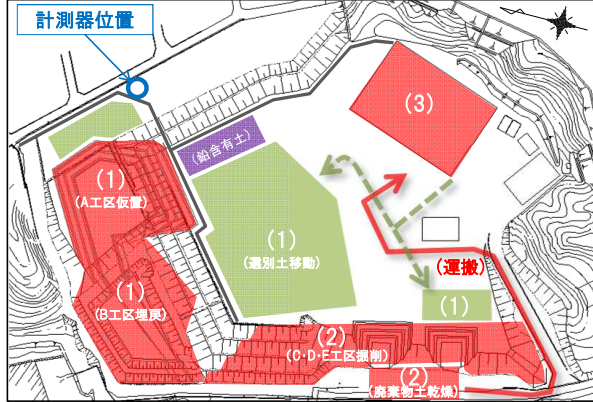
(報告対象期間:1月5日～1月11日)

## 【概要】

二次対策工事による周辺環境への影響を調査するために、旧RD最終処分場と隣接する住宅地との境界に計測器を設置し、「騒音・振動・粉じん・臭気」を連続自動計測しています。  
各項目の1週間分の計測結果をグラフにしました。  
※網掛け部は休工の時間帯(休日および夜間)です。

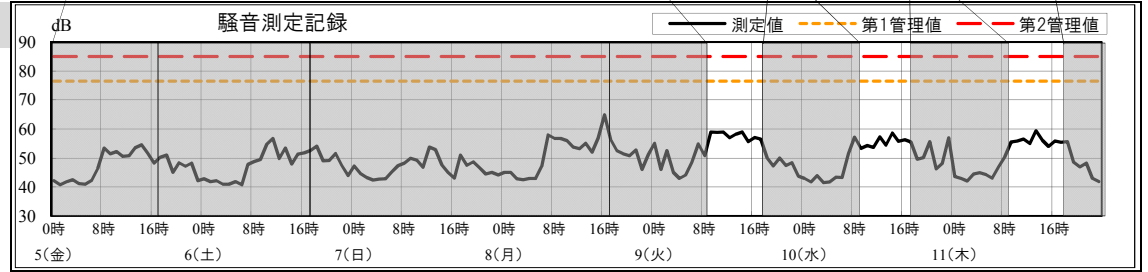
主な実施作業内容	平成30年1月							備考
	5 金	6 土	7 日	8 月	9 火	10 水	11 木	
廃棄物土・有害物掘削工								
(1)選別土仮置・盛土工 A工区仮置 B工区埋戻								B工区埋戻
廃棄物土・有害物掘削工								
(2)廃棄物土掘削工 C・D・E工区								E工区掘削
廃棄物選別工								
(3)選別処理施設工								運転

## 【位置図】



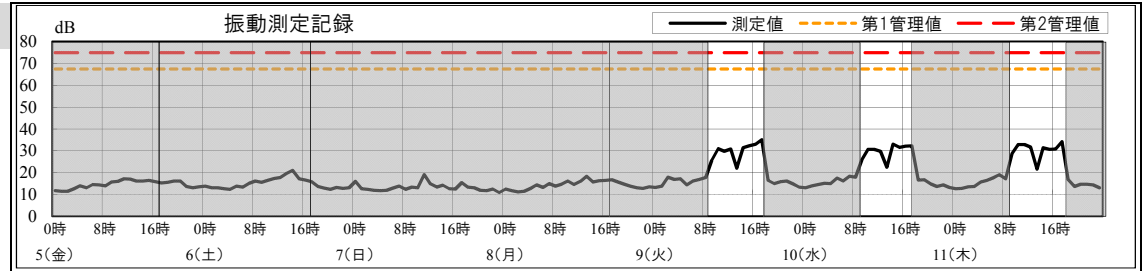
## 【騒音】

(特になし)



## 【振動】

(特になし)

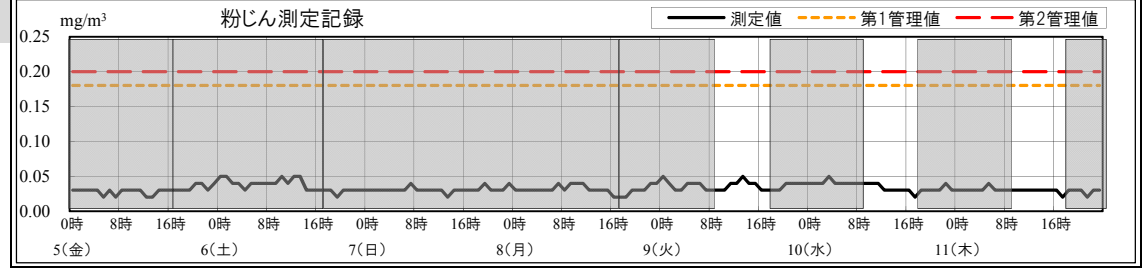


## 【測定値管理基準】

	騒音	振動	粉じん	臭気
第1管理値 (基準値の90%)	76dB	67dB	0.18mg/m <sup>3</sup>	10(センサー値)
第2管理値 (基準値)	85dB	75dB	0.2mg/m <sup>3</sup>	10
基準値	85dB 栗東市の特定建設作業(騒音)に係る規制基準	75dB 栗東市の特定建設作業(振動)に係る規制基準	0.2mg/m <sup>3</sup> 環境省「大気汚染に係る環境基準」の「環境上の条件・浮遊粒子状物質」記載基準	10(硫化水素臭などの異臭) 草津市「臭気指数規制基準 第1種地域 敷地境界線(第1号)」記載基準

## 【粉じん】

(特になし)

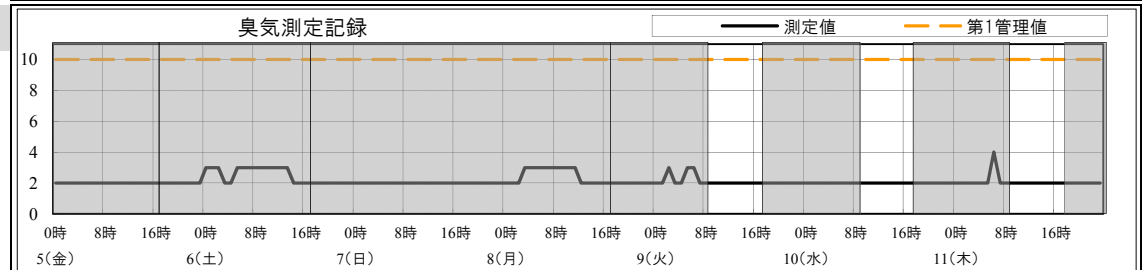


## 第1管理値を超過した場合

騒音 振動 粉じん	作業を一旦中断し注意喚起した後、警戒しつつ作業を行います
臭気	作業を一旦中断し、現場の監督員が直接臭いを確認します

## 【臭気】

(特になし)



## 第2管理値を超過した場合

騒音 振動 粉じん	直ちに作業を中断し、周辺7自治会長に連絡し原因究明後、対策を講じ作業を再開します
臭気	臭いの確認により硫化水素臭などの異臭がした場合には、直ちに作業を中断し、周辺7自治会長に連絡し対策を講じたうえで作業を再開します