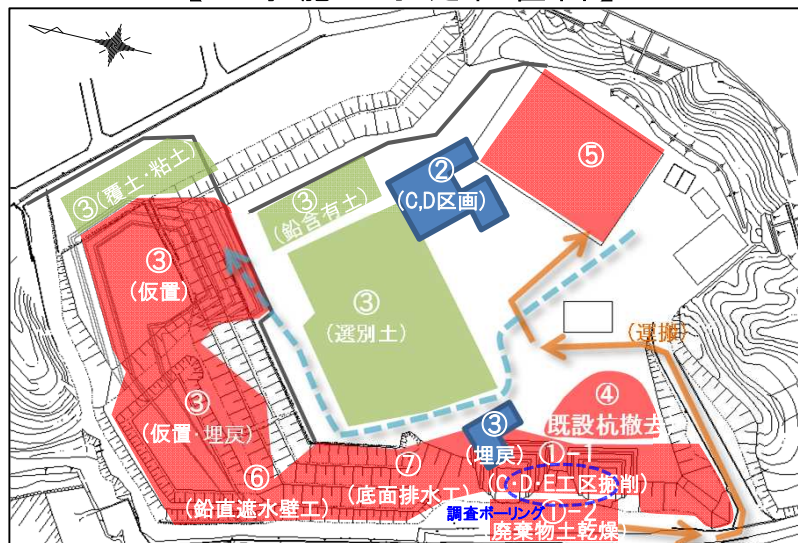


《旧RD最終処分場二次対策工事 工事情報 第207号 をお知らせいたします》

作成日:平成30年2月19日

工種・作業内容	日付	施工実績							施工予定														備考						
		平成30年2月														平成30年3月													
		月	火	水	木	金	土	日	月	火	水	木	金	土	日	月	火	水	木	金	土	日							
① 廃棄物土掘削工	①-1 C・D・E工区 ①-2 廃棄物土乾燥																												
② 有害物掘削工	C、D区画																												
③ 選別土仮置・盛土工	選別土仮置・埋戻し																												
④ 仮設備工	構造物撤去工 既設杭撤去																												
⑤ 選別処理工	一次選別(粗選別) 二次選別(機械選別)																												
⑥ 鉛直遮水壁工	TRD工法 B、C工区																												
⑦ 底面排水工	C工区 プレスト管φ800																												

【工事施工予定位置図】



【工事施工状況写真】

撮影日:平成30年2月15日



①-1 C・D・E工区掘削

E工区を掘削しています。



③ 選別土仮置・盛土工

H区画の埋め戻しを行っています。



その他

D・E工区で追加調査ボーリングを行っています。

【お知らせ】

現場見学会 日時:平成30年3月6日(火) 10時30分~
※集合時間:10時15分(工業技術総合センター別館前)

場所:①滋賀県工業技術総合センター 別館工業技術振興会館前【集合(車により移動)】
②現場事務所【受付、概要説明、質疑応答】
③現場(C工区)【現場見学】

《騒音・振動・粉じん・臭気自動計測の週間結果報告》

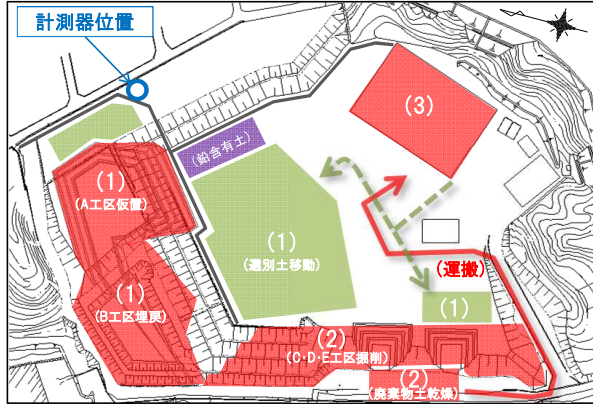
(報告対象期間:2月9日～2月15日)

【概要】

二次対策工事による周辺環境への影響を調査するために、旧RD最終処分場と隣接する住宅地との境界に計測器を設置し、「騒音・振動・粉じん・臭気」を連続自動計測しています。
各項目の1週間分の計測結果をグラフにしました。
※網掛け部は休工の時間帯(休日および夜間)です。

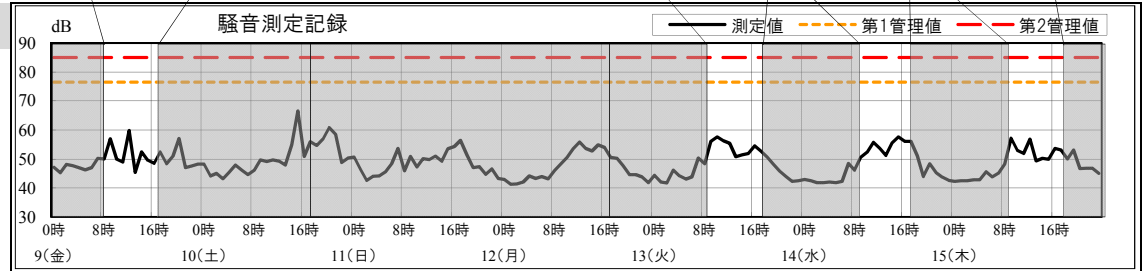
主な実施作業内容	平成30年2月							備考
	9 金	10 土	11 日	12 月	13 火	14 水	15 木	
廃棄物土・有害物掘削工								
(1)選別土仮置・盛土工	B工区埋戻							B工区埋戻
	B工区埋戻							
廃棄物土・有害物掘削工								
(2)廃棄物土掘削工	C・D・E工区							C・E工区掘削
廃棄物選別工								
(3)選別処理施設工	運転							運転

【位置図】



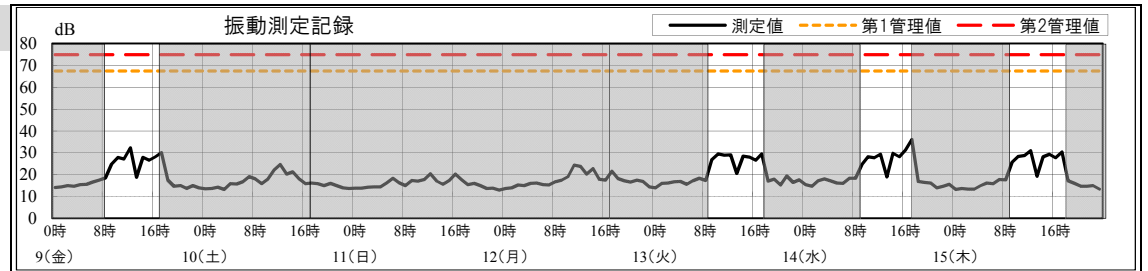
【騒音】

(特になし)



【振動】

(特になし)

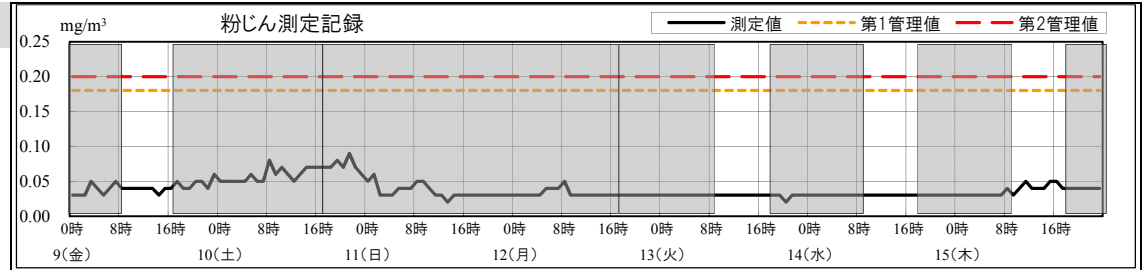


【測定値管理基準】

	騒音	振動	粉じん	臭気
第1管理値 (基準値の90%)	76dB	67dB	0.18mg/m ³	10(センサー値)
第2管理値 (基準値)	85dB	75dB	0.2mg/m ³	10
基準値	85dB 栗東市の特定建設作業(騒音)に係る規制基準	75dB 栗東市の特定建設作業(振動)に係る規制基準	0.2mg/m ³ 環境省「大気汚染に係る環境基準」の「環境上の条件・浮遊粒子状物質」記載基準	10(硫化水素臭などの異臭) 草津市「臭気指数規制基準 第1種地域 敷地境界線(第1号)」記載基準

【粉じん】

(特になし)



第1管理値を超過した場合

騒音 振動 粉じん	作業を一旦中断し注意喚起した後、警戒しつつ作業を行います
臭気	作業を一旦中断し、現場の監督員が直接臭いを確認します

第2管理値を超過した場合

騒音 振動 粉じん	直ちに作業を中断し、周辺7自治会長に連絡し原因究明後、対策を講じ作業を再開します
臭気	臭いの確認により硫化水素臭などの異臭がした場合には、直ちに作業を中断し、周辺7自治会長に連絡し対策を講じたうえで作業を再開します

【臭気】

(特になし)

