

《旧RD最終処分場二次対策工事 工事情報 第216号 をお知らせいたします》

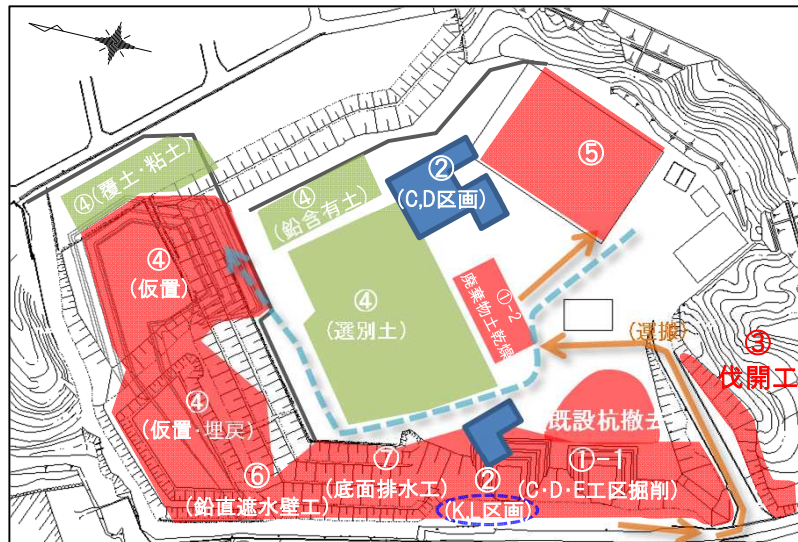
作成日：平成30年4月23日

日付	施工実績							施工予定														備考															
	平成30年4月														平成30年5月																						
	月	火	水	木	金	土	日	月	火	水	木	金	土	日	月	火	水	木	金	土	日																
工種・作業内容	16	17	18	19	20	21	22	23	24	25	26	27	28	29	30	1	2	3	4	5	6																
廃棄物土・有害物掘削工								休 工																													
① 廃棄物土掘削工	①-1 C・D・E工区		D・E工区掘削				C・D・E工区掘削																													場 内 整 備 ・ 各 種 養 生	
	①-2 廃棄物土乾燥		廃棄物土乾燥				廃棄物土乾燥																														
② 有害物掘削工	C、D区画 矢板部置換		掘削・置換				掘削・置換																														
	K、L区画 掘削・搬出		掘削・搬出				掘削・搬出																														
③ 伐開工	I区画		集積		集積																																
	入口道路部																																				
④ 選別土仮置・盛土工	選別土仮置・埋戻し		B工区				B工区																														
廃棄物選別工																																					
⑤ 選別処理工	一次選別(粗選別)		廃棄物土粗選別				廃棄物土粗選別																														
	二次選別(機械選別)		運転				運転																														
汚染地下水拡散防止対策工																																					
⑥ 鉛直遮水壁工	TRD工法																																				
	B、C工区																																				
⑦ 底面排水工	C・D工区		床付・管敷設・埋戻し																																		
	プレスト管φ800																																				

【工事施工予定位置図】

【工事施工状況写真】

撮影日：平成30年4月19日



② 有害物土掘削

全周回でC・D区画矢板部の掘削、置換を行っています。



② 有害物土掘削

L区画を掘削して外部へ搬出を行っています。



② 有害物土掘削

L区画から出てきましたドラム缶です。

【お知らせ】

・有害物土掘削箇所であるL区画からドラム缶が発見されました。今後、適正に処分いたします。

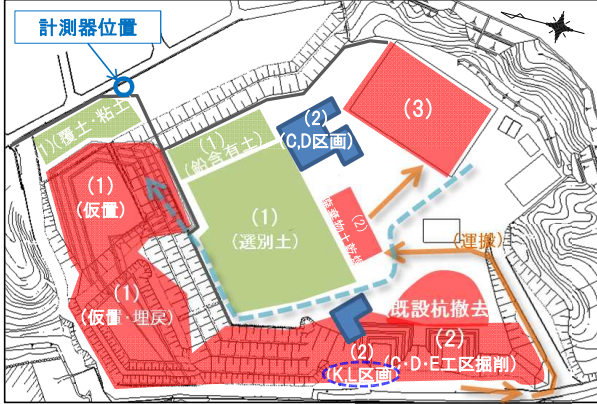
# 《騒音・振動・粉じん・臭気自動計測の週間結果報告》

(報告対象期間:4月13日 ~ 4月19日)

## 【概要】

二次対策工事による周辺環境への影響を調査するために、旧RD最終処分場と隣接する住宅地との境界に計測器を設置し、「騒音・振動・粉じん・臭気」を連続自動計測しています。  
各項目の1週間分の計測結果をグラフにしました。  
※網掛け部は休工の時間帯(休日および夜間)です。

## 【位置図】



## 【測定値管理基準】

	騒音	振動	粉じん	臭気
第1管理値 (基準値の90%)	76dB	67dB	0.18mg/m <sup>3</sup>	10(センサー値)
第2管理値 (基準値)	85dB	75dB	0.2mg/m <sup>3</sup>	10
基準値	85dB 栗東市の特定建設作業(騒音)に係る規制基準	75dB 栗東市の特定建設作業(振動)に係る規制基準	0.2mg/m <sup>3</sup> 環境省「大気汚染に係る環境基準」の「環境上の条件・浮遊粒子状物質」記載基準	10(硫化水素臭などの異臭) 草津市「臭気指数規制基準 第1種地域 敷地境界線(第1号)」記載基準

## 第1管理値を超過した場合

騒音 振動 粉じん	作業を一旦中断し注意喚起した後、警戒しつつ作業を行います
臭気	作業を一旦中断し、現場の監督員が直接臭いを確認します

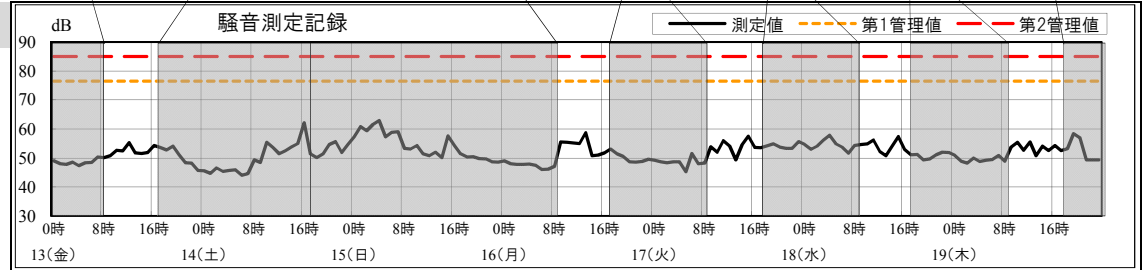
## 第2管理値を超過した場合

騒音 振動 粉じん	直ちに作業を中断し、周辺7自治会長に連絡し原因究明後、対策を講じ作業を再開します
臭気	臭いの確認により硫化水素臭などの異臭がした場合には、直ちに作業を中断し、周辺7自治会長に連絡し対策を講じたうえで作業を再開します

主な実施作業内容	平成30年4月							備考
	13 金	14 土	15 日	16 月	17 火	18 水	19 木	
廃棄物土・有害物掘削工								
(1)選別土仮置・盛土工	B工区埋戻							B工区埋戻
廃棄物土・有害物掘削工								
(2)廃棄物土掘削工	C・D・E工区 掘削							掘削
廃棄物選別工								
(3)選別処理施設工	運転							運転

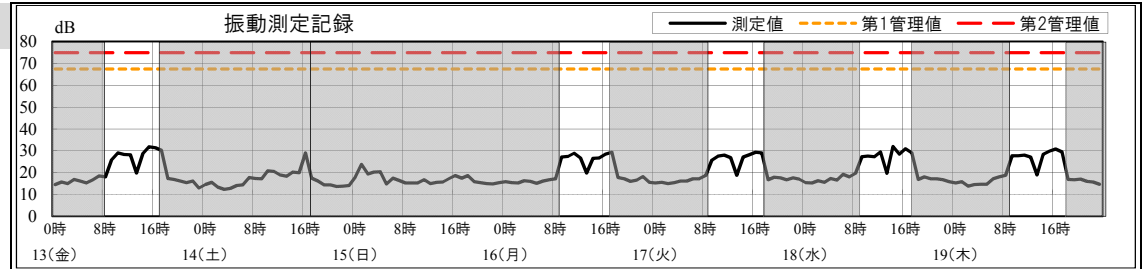
## 【騒音】

(特になし)



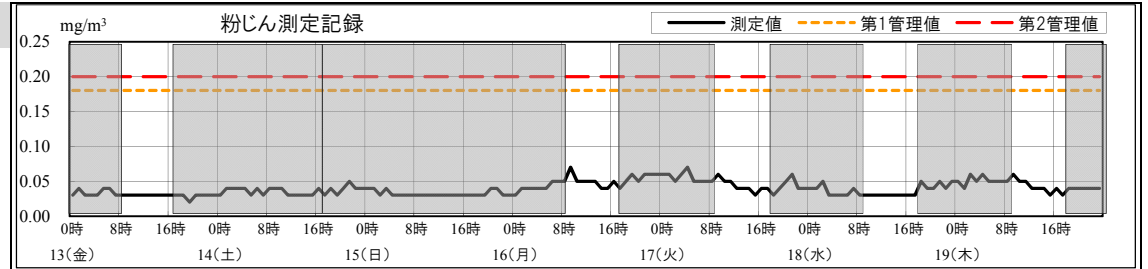
## 【振動】

(特になし)



## 【粉じん】

(特になし)



## 【臭気】

(特になし)

