

《旧RD最終処分場二次対策工事 工事情報 第217号 をお知らせいたします》

作成日：平成30年5月1日

| 日付 | 施工実績 | | | | | | | 施工予定 | | | | | | | 備考 | | | | | | | |
|--------------|-------------|----|----|----|----|----|----|-----------|---|---|---|---|---|---|----|---|---|----|----|----|----|--|
| | 平成30年4月 | | | | | | | 平成30年5月 | | | | | | | | | | | | | | |
| | 月 | 火 | 水 | 木 | 金 | 土 | 日 | 月 | 火 | 水 | 木 | 金 | 土 | 日 | | | | | | | | |
| 工種・作業内容 | 23 | 24 | 25 | 26 | 27 | 28 | 29 | 30 | 1 | 2 | 3 | 4 | 5 | 6 | 7 | 8 | 9 | 10 | 11 | 12 | 13 | |
| 廃棄物土・有害物掘削工 | | | | | | | | | | | | | | | | | | | | | | |
| ① 廃棄物土掘削工 | ①-1 C・D・E工区 | | | | | | | C・D・E工区掘削 | | | | | | | | | | | | | | |
| | ①-2 廃棄物土乾燥 | | | | | | | 廃棄物土乾燥 | | | | | | | | | | | | | | |
| ② 有害物掘削工 | C、D区画 矢板部置換 | | | | | | | 掘削・置換 | | | | | | | | | | | | | | |
| | K、L区画 掘削・搬出 | | | | | | | | | | | | | | | | | | | | | |
| ③ 伐開工 | I区画 | | | | | | | | | | | | | | | | | | | | | |
| | 入口道路部 | | | | | | | | | | | | | | | | | | | | | |
| ④ 選別土仮置・盛土工 | 選別土仮置・埋戻し | | | | | | | B工区 | | | | | | | | | | | | | | |
| 廃棄物選別工 | | | | | | | | | | | | | | | | | | | | | | |
| ⑤ 選別処理工 | 一次選別(粗選別) | | | | | | | 廃棄物土粗選別 | | | | | | | | | | | | | | |
| | 二次選別(機械選別) | | | | | | | 運転 | | | | | | | | | | | | | | |
| 汚染地下水拡散防止対策工 | | | | | | | | | | | | | | | | | | | | | | |
| ⑥ 鉛直遮水壁工 | TRD工法 | | | | | | | | | | | | | | | | | | | | | |
| | B、C工区 | | | | | | | | | | | | | | | | | | | | | |
| ⑦ 底面排水工 | C・D工区 | | | | | | | | | | | | | | | | | | | | | |
| | プレスト管φ800 | | | | | | | | | | | | | | | | | | | | | |

場内整備・各種養生

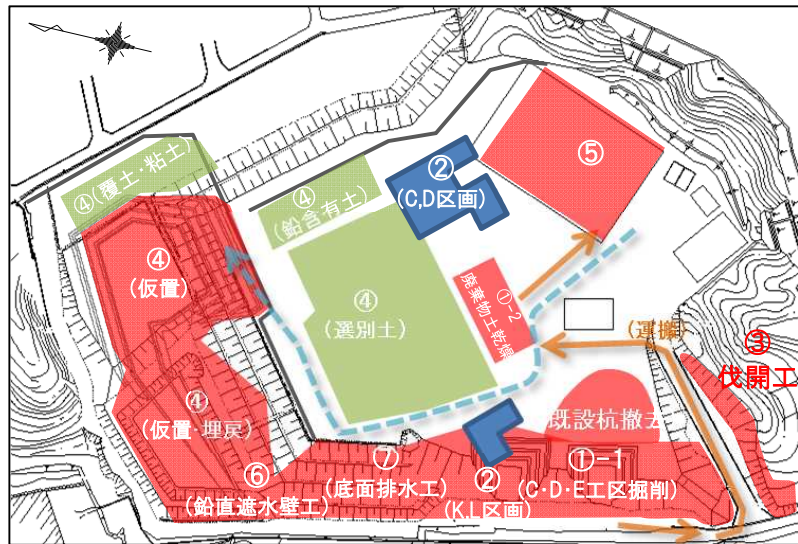
休 工

休 工

【工事施工予定位置図】

【工事施工状況写真】

撮影日：平成30年4月26日



①-1 廃棄物土掘削工
D工区を掘削しています。



①-1 廃棄物土掘削工
C工区を掘削しています。



② 有害物土掘削
全巡回でC区画矢板部の掘削、置換を行っています。

【お知らせ】

《騒音・振動・粉じん・臭気自動計測の週間結果報告》

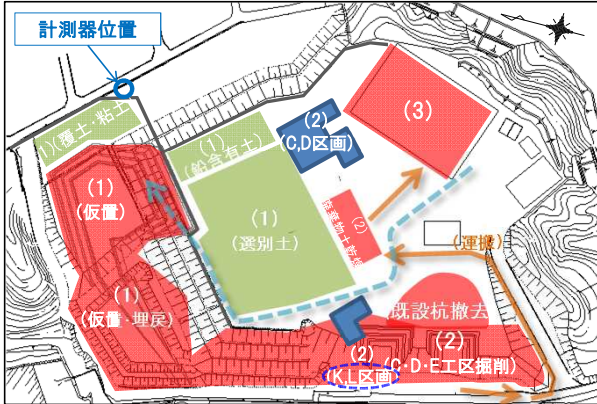
(報告対象期間:4月20日 ~ 4月26日)

【概要】

二次対策工事による周辺環境への影響を調査するために、旧RD最終処分場と隣接する住宅地との境界に計測器を設置し、「騒音・振動・粉じん・臭気」を連続自動計測しています。
各項目の1週間分の計測結果をグラフにしました。
※網掛け部は休工の時間帯(休日および夜間)です。

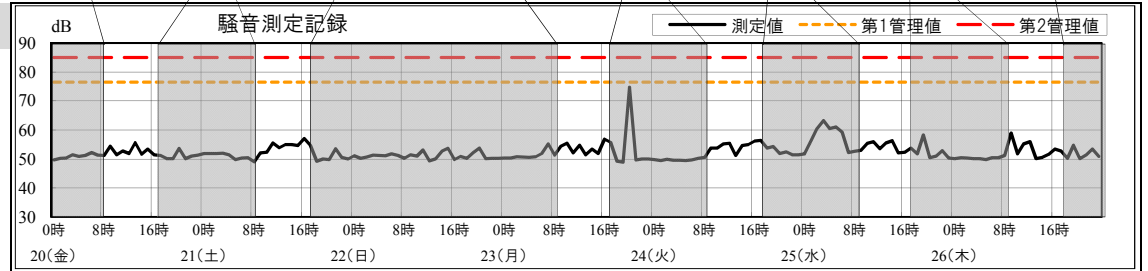
| 主な実施作業内容 | | 平成30年4月 | | | | | | 備考 |
|--------------|---------------|---------|------|--------|------|------|------|----|
| | | 20 金 | 21 土 | 22 日 | 23 月 | 24 火 | 25 水 | |
| 廃棄物土・有害物掘削工 | | | | 休 工 | | | | |
| (1)選別土仮置・盛土工 | B工区埋戻 | B工区埋戻 | | | | | | |
| 廃棄物土・有害物掘削工 | | | | | | | | |
| (2)廃棄物土掘削工 | C・D・E工区 C・D区画 | 掘削 | | | | | | |
| 廃棄物選別工 | | | | | | | | |
| (3)選別処理施設工 | | 運転 | | | | | | |

【位置図】



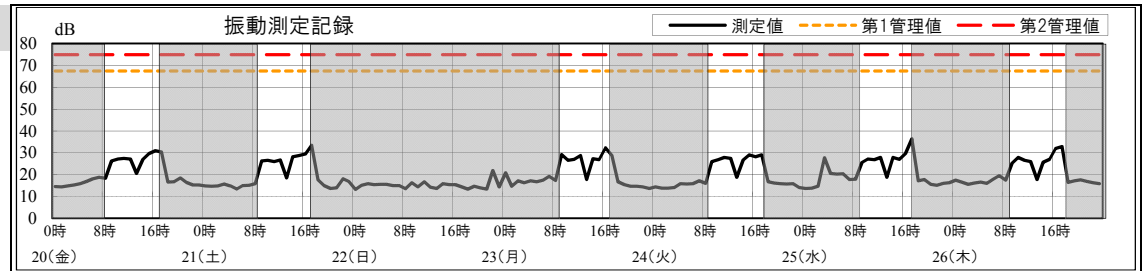
【騒音】

(特になし)



【振動】

(特になし)

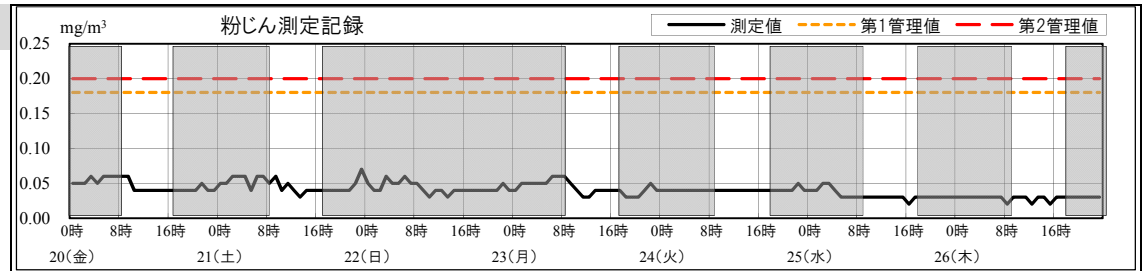


【測定値管理基準】

| | 騒音 | 振動 | 粉じん | 臭気 |
|--------------------|-------------------------------|-------------------------------|---|--|
| 第1管理値 (基準値の90%) | 76dB | 67dB | 0.18mg/m ³ | 10(センサー値) |
| 第2管理値 (基準値) | 85dB | 75dB | 0.2mg/m ³ | 10 |
| 基準値 | 85dB 栗東市の特定建設作業(騒音)に係る規制基準 | 75dB 栗東市の特定建設作業(振動)に係る規制基準 | 0.2mg/m ³ 環境省「大気汚染に係る環境基準」の「環境上の条件・浮遊粒子状物質」記載基準 | 10(硫化水素臭などの異臭) 草津市「臭気指数規制基準 第1種地域 敷地境界線(第1号)」記載基準 |

【粉じん】

(特になし)



第1管理値を超過した場合

| | |
|-----------------|------------------------------|
| 騒音 振動 粉じん | 作業を一旦中断し注意喚起した後、警戒しつつ作業を行います |
| 臭気 | 作業を一旦中断し、現場の監督員が直接臭いを確認します |

第2管理値を超過した場合

| | |
|-----------------|--|
| 騒音 振動 粉じん | 直ちに作業を中断し、周辺7自治会長に連絡し原因究明後、対策を講じ作業を再開します |
| 臭気 | 臭いの確認により硫化水素臭などの異臭がした場合には、直ちに作業を中断し、周辺7自治会長に連絡し対策を講じたうえで作業を再開します |

【臭気】

(特になし)

