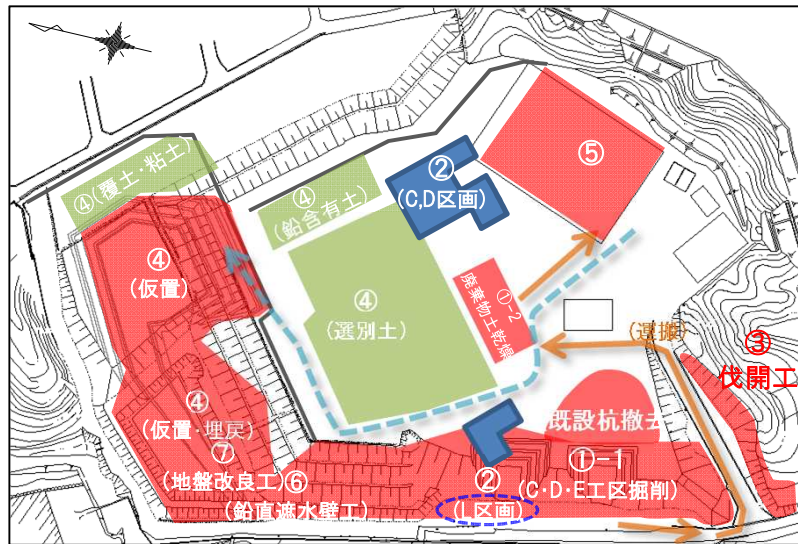


《旧RD最終処分場二次対策工事 工事情報 第222号 をお知らせいたします》

作成日：平成30年6月4日

工種・作業内容	日付	施工実績							施工予定							備考							
		平成30年5月							平成30年6月														
		月28	火29	水30	木31	金1	土2	日3	月4	火5	水6	木7	金8	土9	日10		月11	火12	水13	木14	金15	土16	日17
廃棄物土・有害物掘削工																							
① 廃棄物土掘削工	①-1 C・D・E工区 ①-2 廃棄物土乾燥	D・E工区掘削 廃棄物土乾燥						D・E工区掘削 廃棄物土乾燥							D・E工区掘削 廃棄物土乾燥								
② 有害物掘削工	C、D区画 矢板部置換 L区画 掘削・搬出	掘削・置換						掘削・置換						掘削・置換									
③ 伐開工	I区画 入口道路部																						
④ 選別土仮置・盛土工	選別土仮置・埋戻し																						
廃棄物選別工																							
⑤ 選別処理工	一次選別(粗選別) 二次選別(機械選別)	廃棄物土粗選別 運転						廃棄物土粗選別 運転						廃棄物土粗選別 運転									
汚染地下水拡散防止対策工																							
⑥ 鉛直遮水壁工	TRD工法 B、C工区																						
⑦ 地盤改良工	B、C、D工区																						

【工事施工予定位置図】



【工事施工状況写真】

撮影日：平成30年5月31日



① 廃棄物土掘削工
D工区の廃棄物土を掘削しています。



② 有害物土掘削工
全巡回でC区画矢板部の掘削、置換を行っています。



⑦ 地盤改良工
B工区放流設備地盤改良を行うために仮置きした選別土を掘削、移動しています。

【お知らせ】

・第24回旧RD最終処分場問題連絡協議会を下記のとおり開催します。

日時：平成30年6月11日(月) 19時00分～
場所：栗東市コミュニティセンター 治田東

・D工区L区画の東側からドラム缶が発見されました。
今後、適正に処分いたします。

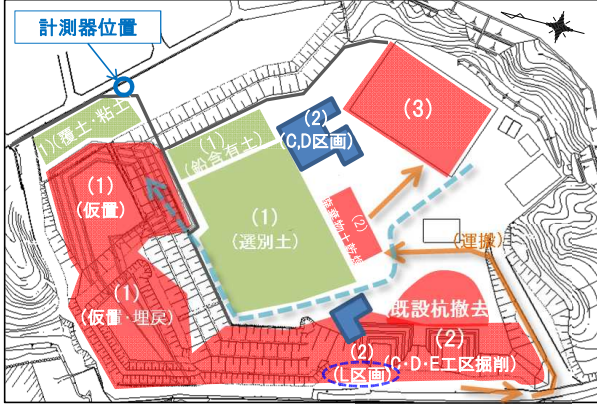
《騒音・振動・粉じん・臭気自動計測の週間結果報告》

(報告対象期間:5月25日～5月31日)

【概要】

二次対策工事による周辺環境への影響を調査するために、旧RD最終処分場と隣接する住宅地との境界に計測器を設置し、「騒音・振動・粉じん・臭気」を連続自動計測しています。
各項目の1週間分の計測結果をグラフにしました。
※網掛け部は休工の時間帯(休日および夜間)です。

【位置図】



【測定値管理基準】

	騒音	振動	粉じん	臭気
第1管理値 (基準値の90%)	76dB	67dB	0.18mg/m ³	10(センサー値)
第2管理値 (基準値)	85dB	75dB	0.2mg/m ³	10
基準値	85dB 栗東市の特定建設作業(騒音)に係る規制基準	75dB 栗東市の特定建設作業(振動)に係る規制基準	0.2mg/m ³ 環境省「大気汚染に係る環境基準」の「環境上の条件・浮遊粒子状物質」記載基準	10(硫化水素臭などの異臭) 草津市「臭気指数規制基準 第1種地域 敷地境界線(第1号)」記載基準

第1管理値を超過した場合

騒音 振動 粉じん	作業を一旦中断し注意喚起した後、警戒しつつ作業を行います
臭気	作業を一旦中断し、現場の監督員が直接臭いを確認します

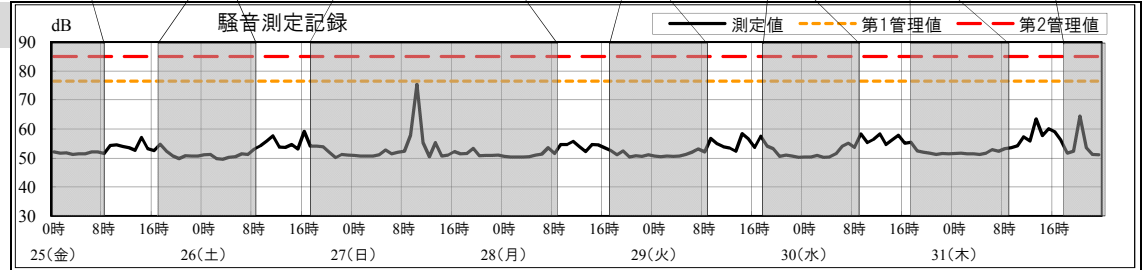
第2管理値を超過した場合

騒音 振動 粉じん	直ちに作業を中断し、周辺7自治会長に連絡し原因究明後、対策を講じ作業を再開します
臭気	臭いの確認により硫化水素臭などの異臭がした場合には、直ちに作業を中断し、周辺7自治会長に連絡し対策を講じたうえで作業を再開します

主な実施作業内容	平成30年5月							備考
	25 金	26 土	27 日	28 月	29 火	30 水	31 木	
廃棄物土・有害物掘削工			休 工					
(1)選別土仮置・盛土工	B工区埋戻							
廃棄物土・有害物掘削工								
(2)廃棄物土掘削工	C・D・E工区 C・D区画			掘削				
廃棄物選別工								
(3)選別処理施設工				運転				

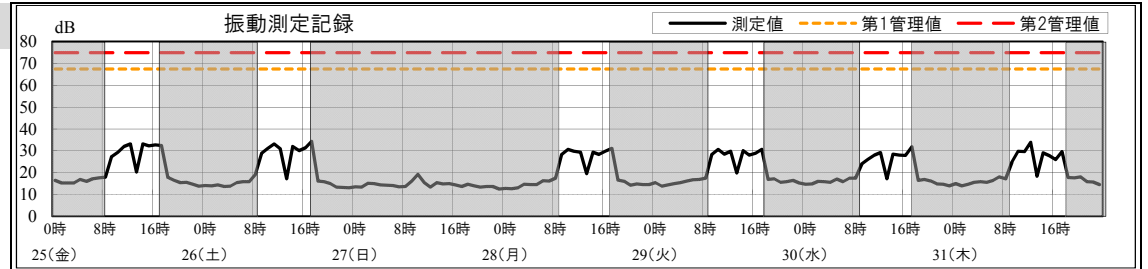
【騒音】

(特になし)



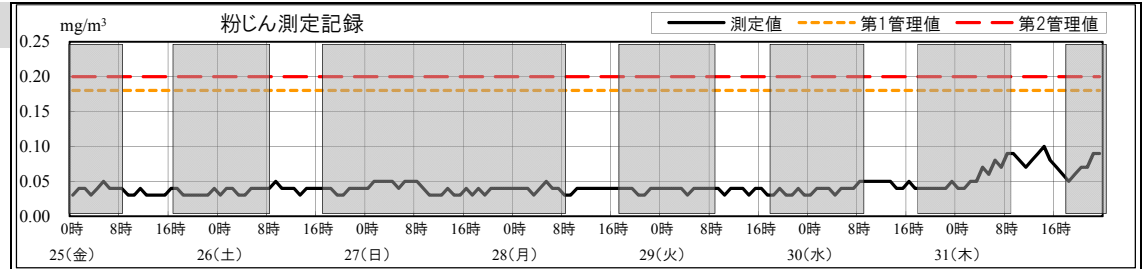
【振動】

(特になし)



【粉じん】

(特になし)



【臭気】

(特になし)

