

《旧RD最終処分場二次対策工事 工事情報 第223号 をお知らせいたします》

作成日：平成30年6月11日

日付	施工実績								施工予定								備考			
	平成30年6月																			
	月	火	水	木	金	土	日	月	火	水	木	金	土	日	月	火		水	木	金
4	5	6	7	8	9	10	11	12	13	14	15	16	17	18	19	20	21	22	23	24
工種・作業内容																				
廃棄物土・有害物掘削工																				
① 廃棄物土掘削工	①-1 C・D・E工区	D・E工区掘削								D・E工区掘削										
	①-2 廃棄物土乾燥	廃棄物土乾燥								廃棄物土乾燥										
② 有害物掘削工	C、D区画 矢板部置換	掘削・置換								掘削・置換										
	F、G区画 矢板部置換																			
③ 伐開工	I区画																			
	入口道路部																			
④ 選別土仮置・盛土工	選別土仮置・埋戻し	B工区								B工区										
廃棄物選別工																				
⑤ 選別処理工	一次選別(粗選別)	廃棄物土粗選別								廃棄物土粗選別										
	二次選別(機械選別)	運転								運転										
汚染地下水拡散防止対策工																				
⑥ 鉛直遮水壁工	TRD工法																			
	B、C工区																			
⑦ 地盤改良工	B、C、D工区	地盤改良								地盤改良										

休

工

休

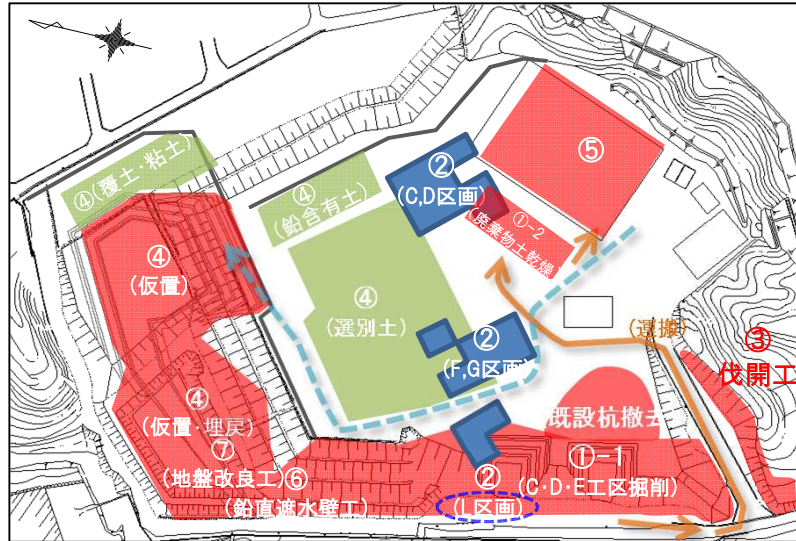
工

休

工

第24回
連絡協議会

【工事施工予定位置図】



【工事施工状況写真】

撮影日：平成30年6月7日



① 廃棄物土掘削工
E工区の廃棄物土を掘削しています。



② 有害物土掘削工
全周回でC区画矢板部の掘削、置換を行っています。



⑦ 地盤改良工
B工区放流設備の下部の地盤改良を行っています。

【お知らせ】

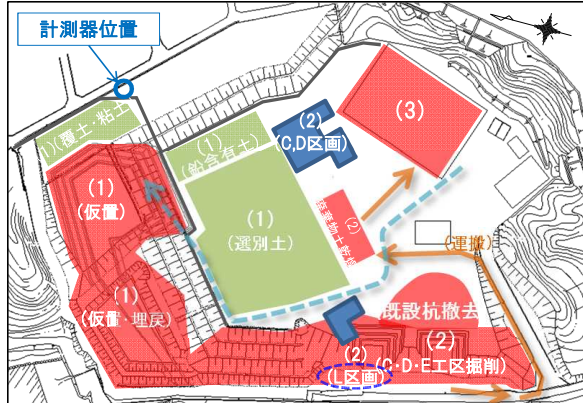
《騒音・振動・粉じん・臭気自動計測の週間結果報告》

(報告対象期間:6月1日～6月7日)

【概要】

二次対策工事による周辺環境への影響を調査するために、IRD最終処分場と隣接する住宅地との境界に計測器を設置し、「騒音・振動・粉じん・臭気」を連続自動計測しています。
各項目の1週間分の計測結果をグラフにしました。
※網掛け部は休工の時間帯(休日および夜間)です。

【位置図】



【測定値管理基準】

	騒音	振動	粉じん	臭気
第1管理値 (基準値の90%)	76dB	67dB	0.18mg/m ³	10(センサ値)
第2管理値 (基準値)	85dB	75dB	0.2mg/m ³	10
基準値	85dB 栗東市の特定建設作業(騒音)に係る規制基準	75dB 栗東市の特定建設作業(振動)に係る規制基準	0.2mg/m ³ 環境省「大気汚染に係る環境基準」の「環境上の条件・浮遊粒子状物質」記載基準	10(硫化水素臭などの異臭) 草津市「臭気指数規制基準 第1種地域 敷地境界線(第1号)」記載基準

第1管理値を超過した場合

騒音 振動 粉じん	作業を一旦中断し注意喚起した後、警戒しつつ作業を行います
臭気	作業を一旦中断し、現場の監督員が直接臭いを確認します

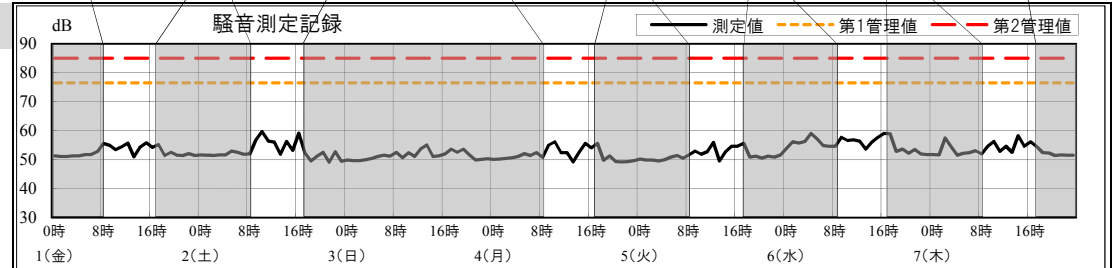
第2管理値を超過した場合

騒音 振動 粉じん	直ちに作業を中断し、周辺7自治会長に連絡し原因究明後、対策を講じ作業を再開します
臭気	臭いの確認により硫化水素臭などの異臭がした場合には、直ちに作業を中断し、周辺7自治会長に連絡し対策を講じたうえで作業を再開します

主な実施作業内容	平成30年6月							備考
	1 金	2 土	3 日	4 月	5 火	6 水	7 木	
廃棄物土・有害物掘削工			休 工					
(1)選別土仮置・盛土工	B工区埋戻							
廃棄物土・有害物掘削工								
(2)廃棄物土掘削工	C・D・E工区 C・D区画	掘削						
廃棄物選別工								
(3)選別処理施設工								

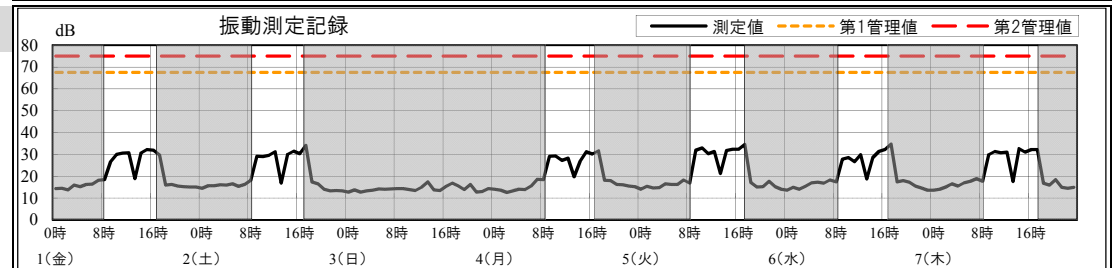
【騒音】

(特になし)



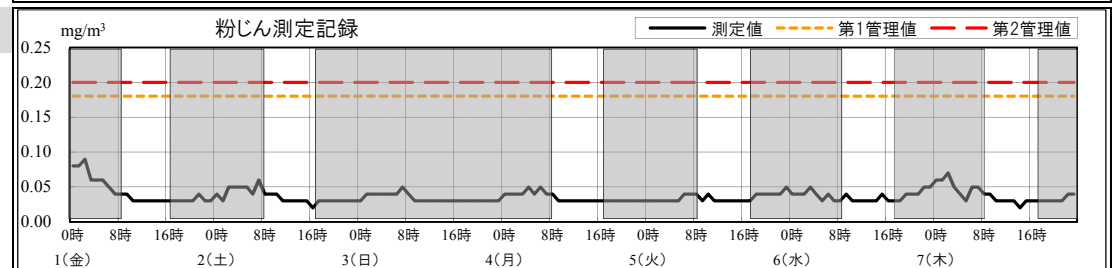
【振動】

(特になし)



【粉じん】

(特になし)



【臭気】

(特になし)

