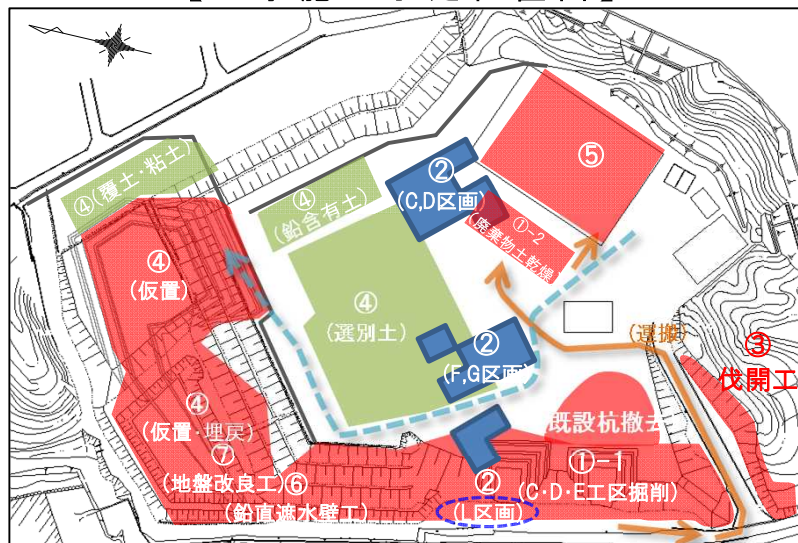


《旧RD最終処分場二次対策工事 工事情報 第224号 をお知らせいたします》

作成日：平成30年6月18日

日付	施工実績							施工予定														備考
	平成30年6月														7月							
	月	火	水	木	金	土	日	月	火	水	木	金	土	日	月	火	水	木	金	土	日	
工種・作業内容	11	12	13	14	15	16	17	18	19	20	21	22	23	24	25	26	27	28	29	30	1	
廃棄物土・有害物掘削工																						
① 廃棄物土掘削工																						
② 有害物掘削工																						
③ 伐開工																						
④ 選別土仮置・盛土工																						
廃棄物選別工																						
⑤ 選別処理工																						
汚染地下水拡散防止対策工																						
⑥ 鉛直遮水壁工																						
⑦ 地盤改良工																						

【工事施工予定位置図】



【工事施工状況写真】

撮影日：平成30年6月14日



① 廃棄物土掘削工  
E工区の廃棄物土を掘削しています。



② 有害物土掘削工  
全旋回のケーシングを接続しています。



⑦ 地盤改良工  
CD工区の地盤改良を行っています。

【お知らせ】

・6月18日(月)発生の地震による影響について、大きな被害はありませんでした。

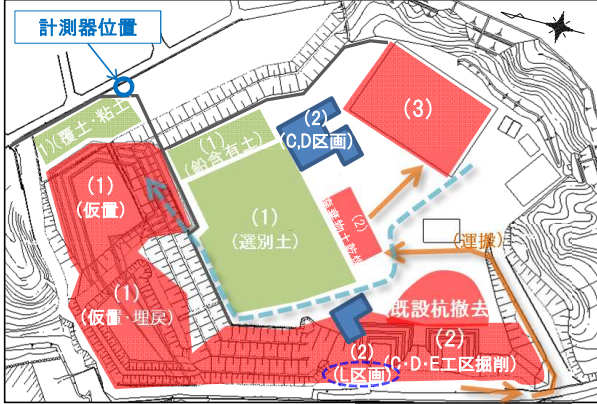
# 《騒音・振動・粉じん・臭気自動計測の週間結果報告》

(報告対象期間:6月8日～6月14日)

## 【概要】

二次対策工事による周辺環境への影響を調査するために、旧RD最終処分場と隣接する住宅地との境界に計測器を設置し、「騒音・振動・粉じん・臭気」を連続自動計測しています。  
各項目の1週間分の計測結果をグラフにしました。  
※網掛け部は休工の時間帯(休日および夜間)です。

## 【位置図】



## 【測定値管理基準】

	騒音	振動	粉じん	臭気
第1管理値 (基準値の90%)	76dB	67dB	0.18mg/m <sup>3</sup>	10(センサー値)
第2管理値 (基準値)	85dB	75dB	0.2mg/m <sup>3</sup>	10
基準値	85dB 栗東市の特定建設作業(騒音)に係る規制基準	75dB 栗東市の特定建設作業(振動)に係る規制基準	0.2mg/m <sup>3</sup> 環境省「大気汚染に係る環境基準」の「環境上の条件・浮遊粒子状物質」記載基準	10(硫化水素臭などの異臭) 草津市「臭気指数規制基準 第1種地域 敷地境界線(第1号)」記載基準

## 第1管理値を超過した場合

騒音 振動 粉じん	作業を一旦中断し注意喚起した後、警戒しつつ作業を行います
臭気	作業を一旦中断し、現場の監督員が直接臭いを確認します

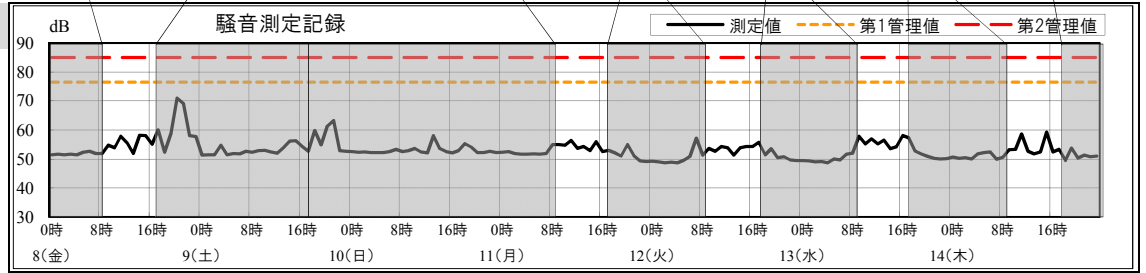
## 第2管理値を超過した場合

騒音 振動 粉じん	直ちに作業を中断し、周辺7自治会長に連絡し原因究明後、対策を講じ作業を再開します
臭気	臭いの確認により硫化水素臭などの異臭がした場合には、直ちに作業を中断し、周辺7自治会長に連絡し対策を講じたうえで作業を再開します

主な実施作業内容	平成30年6月							備考
	8 金	9 土	10 日	11 月	12 火	13 水	14 木	
廃棄物土・有害物掘削工								
(1)選別土仮置・盛土工 B工区埋戻	B工区埋戻							B工区埋戻
廃棄物土・有害物掘削工								
(2)廃棄物土掘削工 C・D・E工区 C・D区画	掘削							掘削
廃棄物選別工								
(3)選別処理施設工	運転							運転

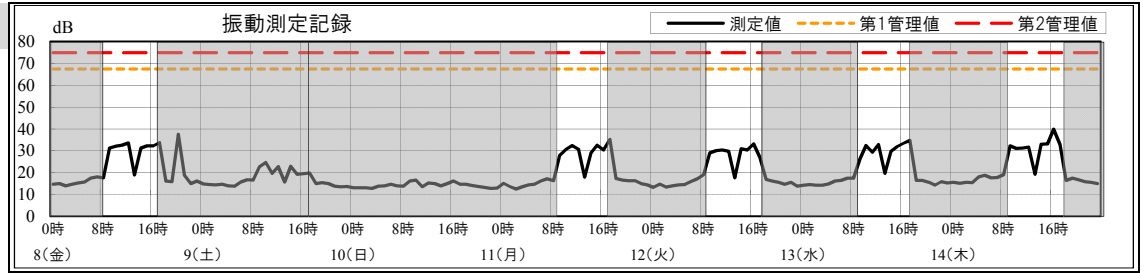
## 【騒音】

(特になし)



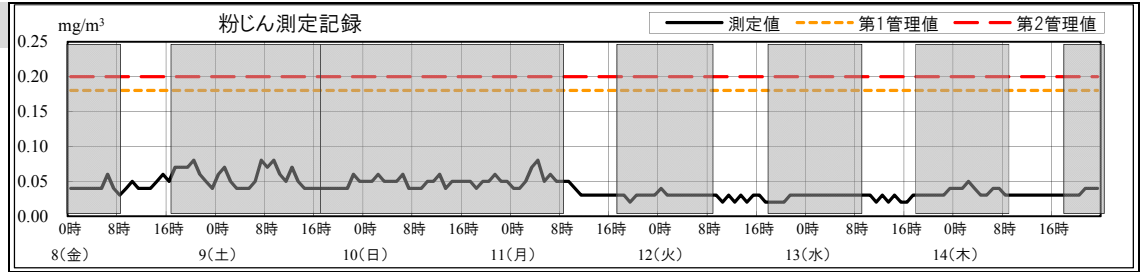
## 【振動】

(特になし)



## 【粉じん】

(特になし)



## 【臭気】

(特になし)

