

《旧RD最終処分場二次対策工事 工事情報 第225号 をお知らせいたします》

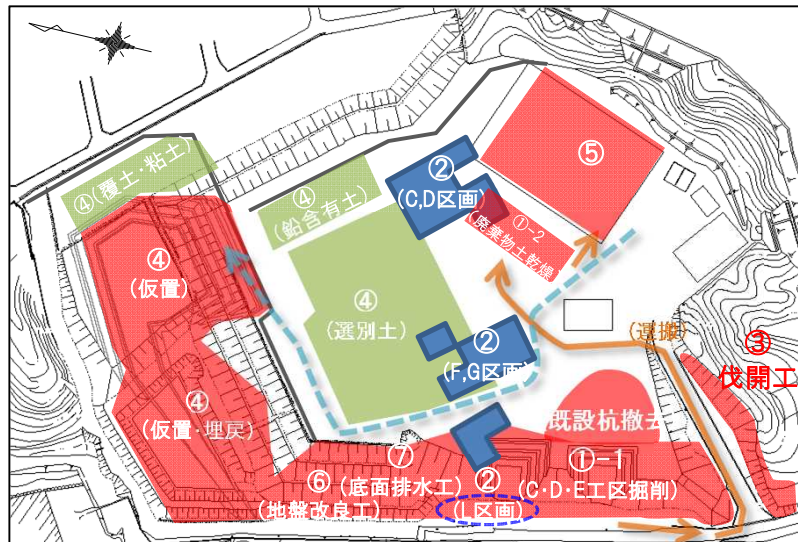
作成日：平成30年6月25日

日付	施工実績							施工予定								備考						
	平成30年6月														平成30年7月							
	月	火	水	木	金	土	日	月	火	水	木	金	土	日	月		火	水	木	金	土	日
工種・作業内容	18	19	20	21	22	23	24	25	26	27	28	29	30	1	2	3	4	5	6	7	8	
廃棄物土・有害物掘削工																						
① 廃棄物土掘削工	①-1 C・D・E工区		D・E工区掘削						D・E工区掘削						D・E工区掘削							
	①-2 廃棄物土乾燥		廃棄物土乾燥						廃棄物土乾燥						廃棄物土乾燥							
② 有害物掘削工	F、G区画 矢板部置換		資機材移動 掘削・置換						掘削・置換						掘削・置換							
	D区画 鋼矢板打設								D区画鋼矢板打設						D区画鋼矢板打設							
③ 伐開工	I区画		I区画法面整形掘削						I区画法面整形掘削												休	
	入口道路部																					
④ 選別土仮置・盛土工	選別土仮置・埋戻し								B工区						B工区							
廃棄物選別工																						
⑤ 選別処理工	一次選別(粗選別)		廃棄物土粗選別						機械 廃棄物土粗選別						廃棄物土粗選別						工	
	二次選別(機械選別)		運転						整備 運転						運転							
汚染地下水拡散防止対策工																						
⑥ 地盤改良工	B、C、D工区		地盤改良						機材解体・搬出													
⑦ 底面排水工	D・E工区														排水管設置							
	プレスト管φ800																					

【工事施工予定位置図】

【工事施工状況写真】

撮影日：平成30年6月21日



① 廃棄物土掘削工
E工区の廃棄物土を掘削しています。



② 有害物土掘削工
全周回でFG区画の置換をしています。



⑦ 地盤改良工
CD工区の地盤改良を行っています。

【お知らせ】

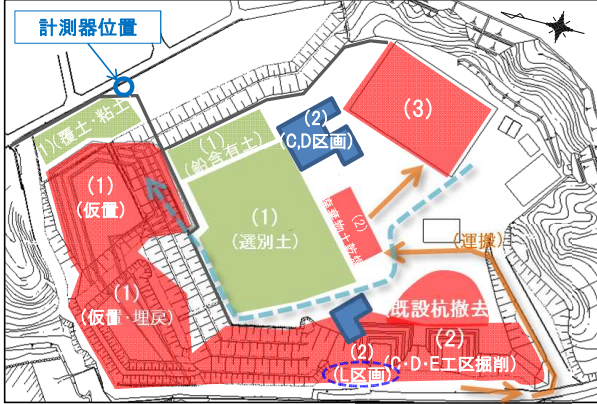
《騒音・振動・粉じん・臭気自動計測の週間結果報告》

(報告対象期間:6月15日～6月21日)

【概要】

二次対策工事による周辺環境への影響を調査するために、旧RD最終処分場と隣接する住宅地との境界に計測器を設置し、「騒音・振動・粉じん・臭気」を連続自動計測しています。
各項目の1週間分の計測結果をグラフにしました。
※網掛け部は休工の時間帯(休日および夜間)です。

【位置図】



【測定値管理基準】

	騒音	振動	粉じん	臭気
第1管理値 (基準値の90%)	76dB	67dB	0.18mg/m ³	10(センサー値)
第2管理値 (基準値)	85dB	75dB	0.2mg/m ³	10
基準値	85dB 栗東市の特定建設作業(騒音)に係る規制基準	75dB 栗東市の特定建設作業(振動)に係る規制基準	0.2mg/m ³ 環境省「大気汚染に係る環境基準」の「環境上の条件・浮遊粒子状物質」記載基準	10(硫化水素臭などの異臭) 草津市「臭気指数規制基準 第1種地域 敷地境界線(第1号)」記載基準

第1管理値を超過した場合

騒音 振動 粉じん	作業を一旦中断し注意喚起した後、警戒しつつ作業を行います
臭気	作業を一旦中断し、現場の監督員が直接臭いを確認します

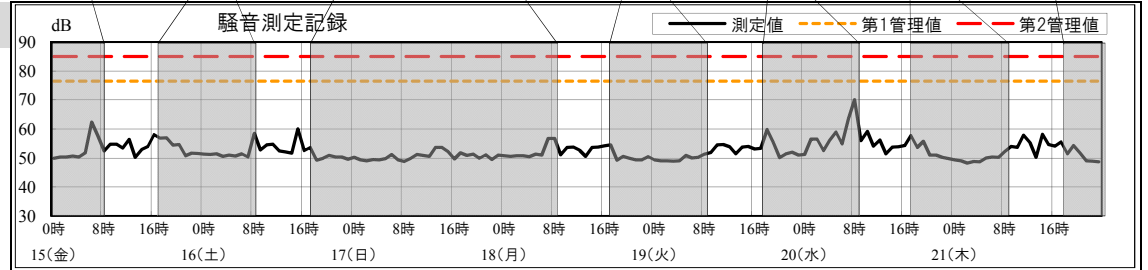
第2管理値を超過した場合

騒音 振動 粉じん	直ちに作業を中断し、周辺7自治会長に連絡し原因究明後、対策を講じ作業を再開します
臭気	臭いの確認により硫化水素臭などの異臭がした場合には、直ちに作業を中断し、周辺7自治会長に連絡し対策を講じたうえで作業を再開します

主な実施作業内容		平成30年6月							備考
		15 金	16 土	17 日	18 月	19 火	20 水	21 木	
廃棄物土・有害物掘削工				休 工					
(1)選別土仮置・盛土工	B工区埋戻	B工区埋戻							
廃棄物土・有害物掘削工									
(2)廃棄物土掘削工	C・D・E工区 F・G区画	掘削			掘削			掘削	
廃棄物選別工									
(3)選別処理施設工		運転			運転				

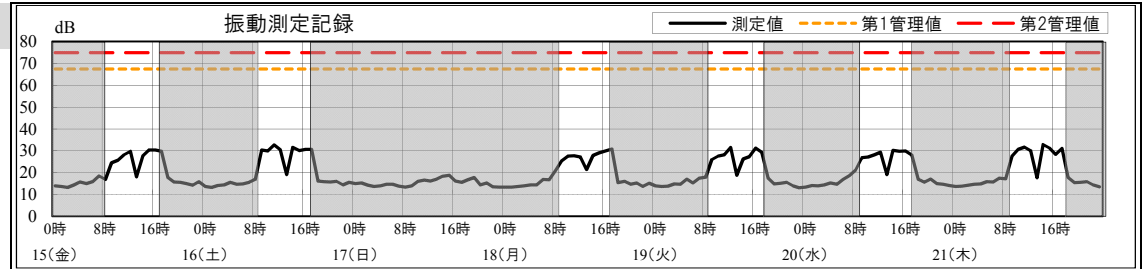
【騒音】

(特になし)



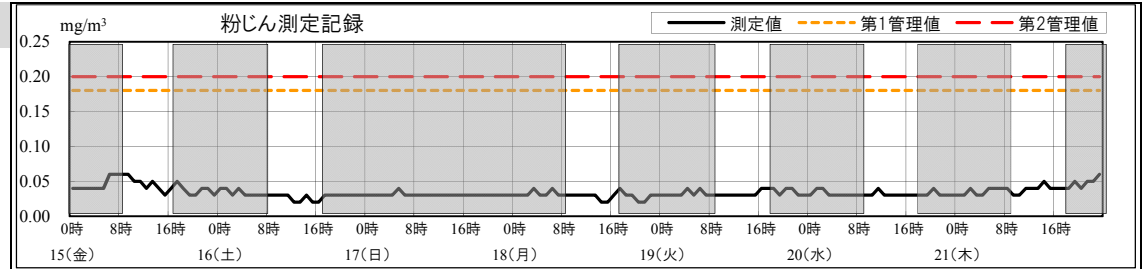
【振動】

(特になし)



【粉じん】

(特になし)



【臭気】

(特になし)

