

《旧RD最終処分場二次対策工事 工事情報 第227号 をお知らせいたします》

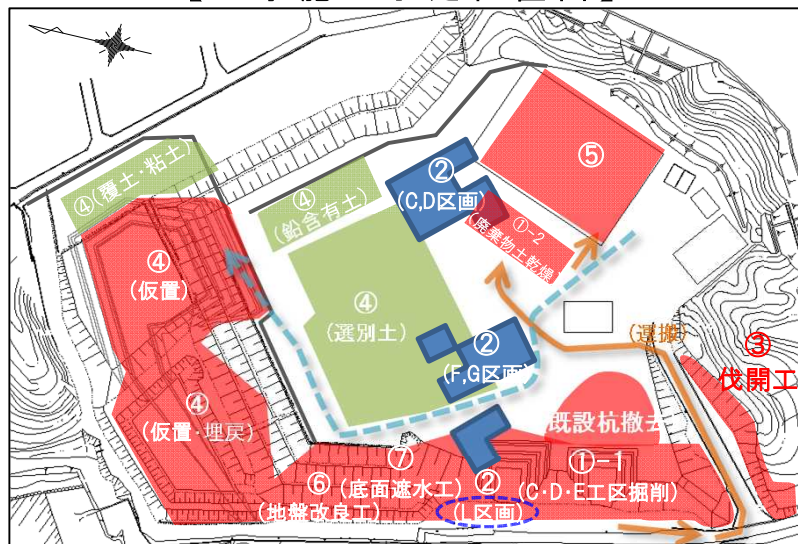
作成日：平成30年7月9日

| 工種・作業内容 | 日付 | 施工実績 | | | | | | | 施工予定 | | | | | | | | | | | | | | 備考 |
|-------------|---------------------------|------------------|---|---|---|---|---------------|------------------|------|---|---|-----------------|-------|---|------------------|---------------|---|---|-------|---|---|---|----|
| | | 平成30年7月 | | | | | | | | | | | | | | | | | | | | | |
| | | 月 | 火 | 水 | 木 | 金 | 土 | 日 | 月 | 火 | 水 | 木 | 金 | 土 | 日 | 月 | 火 | 水 | 木 | 金 | 土 | 日 | |
| ① 廃棄物土掘削工 | ①-1 C・D・E工区 ①-2 廃棄物土乾燥 | D・E工区仮置粘土混合廃棄物運搬 | | | | | | D・E工区仮置粘土混合廃棄物運搬 | | | | | | | D・E工区仮置粘土混合廃棄物運搬 | | | | | | | 休 | |
| ② 有害物掘削工 | F、G区画 矢板部置換 D区画 鋼矢板打設 | 廃棄物土乾燥 掘削・置換 | | | | | 掘削・置換 | | | | | | 掘削・置換 | | | | | | D区画掘削 | | | | |
| ③ 伐開工 | I区画 入口道路部 | | | | | | | | | | | | | | | | | | | | | | |
| ④ 選別土仮置・盛土工 | 選別土仮置・埋戻し | B工区 | | | | | B工区 | | | | | | B工区 | | | | | | | | | | |
| ⑤ 選別処理工 | 一次選別(粗選別) 二次選別(機械選別) | 廃棄物土粗選別 運転 | | | | | 廃棄物土粗選別 運転 | | | | | 廃棄物土粗選別 運転 | | | | 廃棄物土粗選別 運転 | | | | | | | |
| ⑥ 地盤改良工 | B、C、D工区 | | | | | | | | | | | | | | | | | | | | | | |
| ⑦ 底面・側面遮水工 | C、D、E工区 | | | | | | DE工区単粒砕石埋戻し | | | | | DE工区単粒砕石埋戻し・段切り | | | | DE工区底面遮水工 | | | | | | | |

【工事施工予定位置図】

【工事施工状況写真】

撮影日：平成30年7月6日



⑤ 選別処理工

25～50mm物から可燃物、不燃物を手選別しています。

⑤ 選別処理工

可燃物を外部搬出しています。

⑦ 底面・側面遮水工

DE工区を単粒砕石で底面遮水高さまで埋戻しています。

【お知らせ】

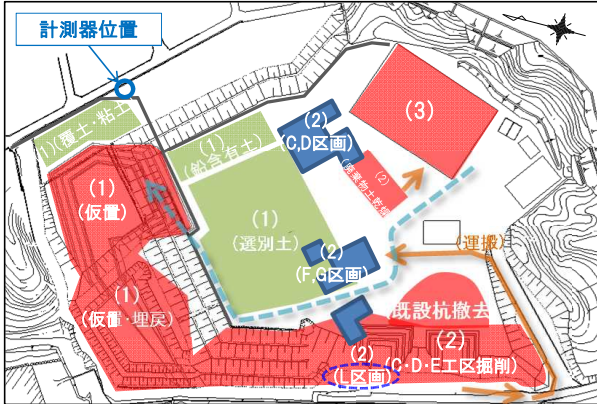
《騒音・振動・粉じん・臭気自動計測の週間結果報告》

(報告対象期間:6月29日～7月5日)

【概要】

二次対策工事による周辺環境への影響を調査するために、旧RD最終処分場と隣接する住宅地との境界に計測器を設置し、「騒音・振動・粉じん・臭気」を連続自動計測しています。
各項目の1週間分の計測結果をグラフにしました。
※網掛け部は休工の時間帯(休日および夜間)です。

【位置図】



【測定値管理基準】

| | 騒音 | 振動 | 粉じん | 臭気 |
|--------------------|-------------------------------|-------------------------------|---|--|
| 第1管理値 (基準値の90%) | 76dB | 67dB | 0.18mg/m ³ | 10(センサー値) |
| 第2管理値 (基準値) | 85dB | 75dB | 0.2mg/m ³ | 10 |
| 基準値 | 85dB 栗東市の特定建設作業(騒音)に係る規制基準 | 75dB 栗東市の特定建設作業(振動)に係る規制基準 | 0.2mg/m ³ 環境省『大気汚染に係る環境基準』の「環境上の条件・浮遊粒子状物質」記載基準 | 10(硫化水素臭などの異臭) 草津市「臭気指数規制基準 第1種地域 敷地境界線(第1号)」記載基準 |

第1管理値を超過した場合

| | |
|-----------------|------------------------------|
| 騒音 振動 粉じん | 作業を一旦中断し注意喚起した後、警戒しつつ作業を行います |
| 臭気 | 作業を一旦中断し、現場の監督員が直接臭いを確認します |

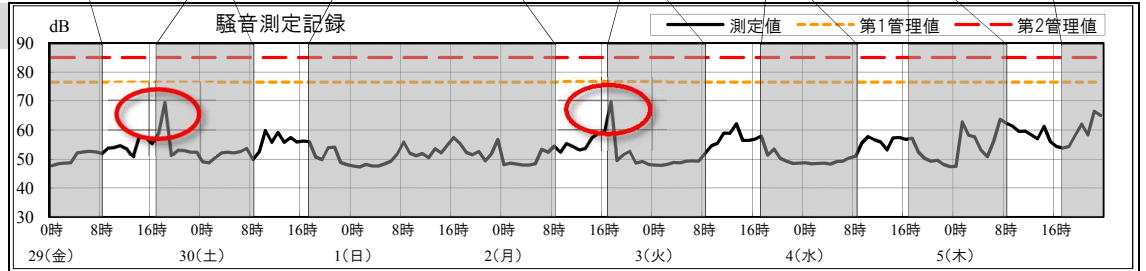
第2管理値を超過した場合

| | |
|-----------------|--|
| 騒音 振動 粉じん | 直ちに作業を中断し、周辺7自治会長に連絡し原因究明後、対策を講じ作業を再開します |
| 臭気 | 臭いの確認により硫化水素臭などの異臭がした場合には、直ちに作業を中断し、周辺7自治会長に連絡し対策を講じたうえで作業を再開します |

| 主な実施作業内容 | 平成30年6月 | | 平成30年7月 | | | | | 備考 |
|--------------|---------------|-------|---------|-------|-----|-----|-----|----|
| | 29 金 | 30 土 | 1 日 | 2 月 | 3 火 | 4 水 | 5 木 | |
| 廃棄物土・有害物掘削工 | | | 休 工 | | | | | |
| (1)選別土仮置・盛土工 | B工区埋戻 | B工区埋戻 | | B工区埋戻 | | | | |
| 廃棄物土・有害物掘削工 | | | | 掘削 | | | | |
| (2)廃棄物土掘削工 | C・D・E工区 F・G区画 | 掘削 | | | | | | |
| 廃棄物選別工 | | | | 運転 | | | | |
| (3)選別処理施設工 | | | | 運転 | | | | |

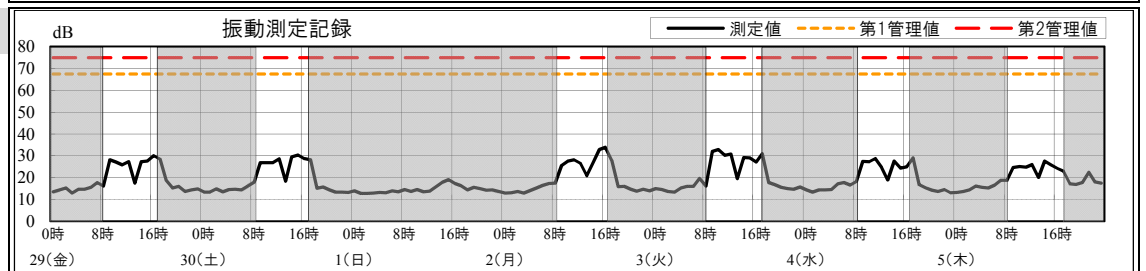
【騒音】

6月30日、7月2日の騒音値の上昇は、雷雨による影響です。



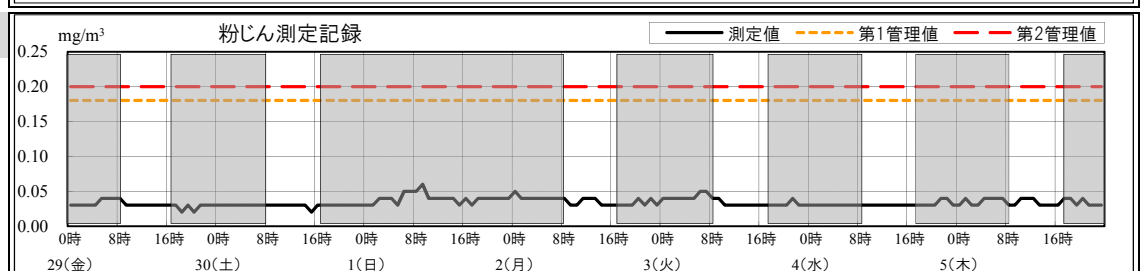
【振動】

(特になし)



【粉じん】

(特になし)



【臭気】

(特になし)

