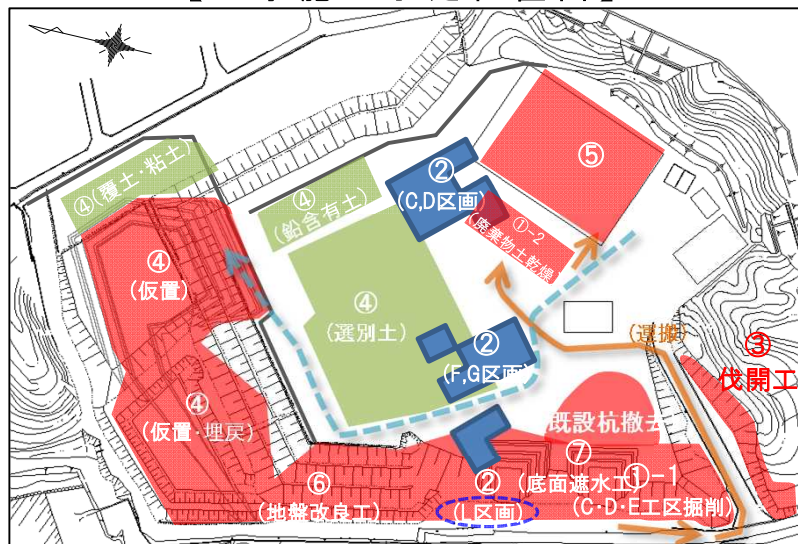


《旧RD最終処分場二次対策工事 工事情報 第228号 をお知らせいたします》

作成日:平成30年7月17日

工種・作業内容	日付	施工実績							施工予定														備考
		平成30年7月																					
		月	火	水	木	金	土	日	月	火	水	木	金	土	日	月	火	水	木	金	土	日	
9	10	11	12	13	14	15	16	17	18	19	20	21	22	23	24	25	26	27	28	29			
廃棄物土・有害物掘削工																							
① 廃棄物土掘削工	①-1 C・D・E工区 ①-2 廃棄物土乾燥	D・E工区仮置粘土混合廃棄物運搬 廃棄物土乾燥							D・E工区仮置粘土混合廃棄物運搬														
② 有害物掘削工	F、G区画 矢板部置換 D区画 鋼矢板打設	掘削・置換 D区画鋼矢板打設							掘削・置換 D区画掘削 法面整形掘削														
③ 伐開工	I区画 入口道路部	休							休														休
④ 選別土仮置・盛土工	選別土仮置・埋戻し	B工区							B工区														
廃棄物選別工																							
⑤ 選別処理工	一次選別(粗選別) 二次選別(機械選別)	廃棄物土粗選別 運転							廃棄物土粗選別 運転														工
汚染地下水拡散防止対策工																							
⑥ 地盤改良工	B、C、D工区																						
⑦ 底面・側面遮水工	C、D、E工区	DE工区単粒碎石埋戻し・段切り							DE工区底面遮水工														

【工事施工予定位置図】



【工事施工状況写真】

撮影日:平成30年7月17日



② 有害物掘削工

FG区画全旋回のケーシングを接続しています。



② 有害物掘削工

D区画の鋼矢板打設完了しました。



⑦ 底面・側面遮水工

DE工区を単粒碎石で底面遮水高さまで埋戻しています。

【お知らせ】

・周辺環境測定について、事務所側パソコンが故障してデータの取り出しができませんが、測定器、電光表示板は問題ありません。
定期的に確認を行い、対応いたします。

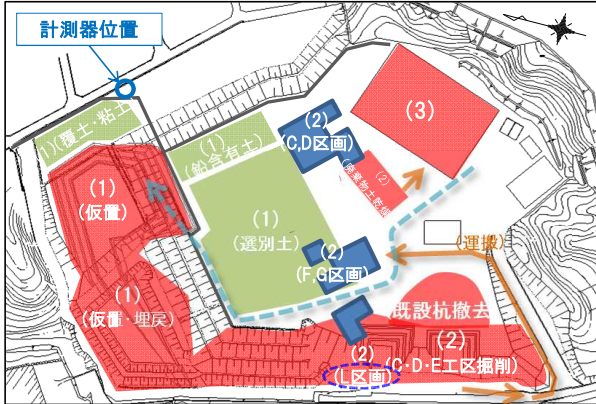
《騒音・振動・粉じん・臭気自動計測の週間結果報告》

(報告対象期間:7月6日～7月12日)

【概要】

二次対策工事による周辺環境への影響を調査するために、旧RD最終処分場と隣接する住宅地との境界に計測器を設置し、「騒音・振動・粉じん・臭気」を連続自動計測しています。
各項目の1週間分の計測結果をグラフにしました。
※網掛け部は休工の時間帯(休日および夜間)です。

【位置図】



【測定値管理基準】

	騒音	振動	粉じん	臭気
第1管理値 (基準値の90%)	76dB	67dB	0.18mg/m ³	10(センサ-値)
第2管理値 (基準値)	85dB	75dB	0.2mg/m ³	10
基準値	85dB 栗東市の特定建設作業(騒音)に係る規制基準	75dB 栗東市の特定建設作業(振動)に係る規制基準	0.2mg/m ³ 環境省『大気汚染に係る環境基準』の「環境上の条件・浮遊粒子状物質」記載基準	10(硫化水素臭などの異臭) 草津市「臭気指数規制基準 第1種地域 敷地境界線(第1号)」記載基準

第1管理値を超過した場合

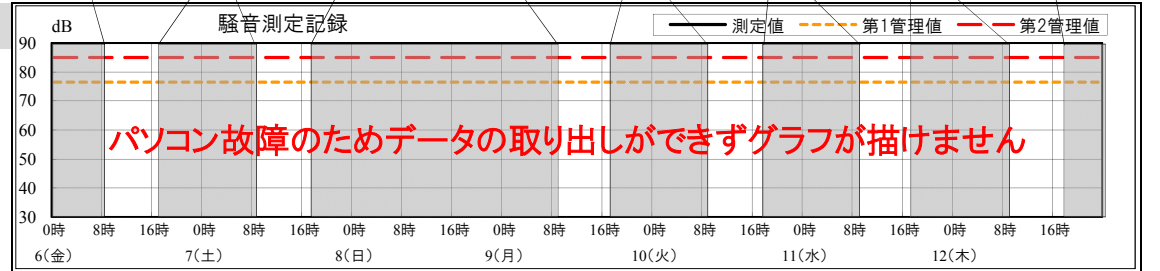
騒音 振動 粉じん	作業を一旦中断し注意喚起した後、警戒しつつ作業を行います
臭気	作業を一旦中断し、現場の監督員が直接臭いを確認します

第2管理値を超過した場合

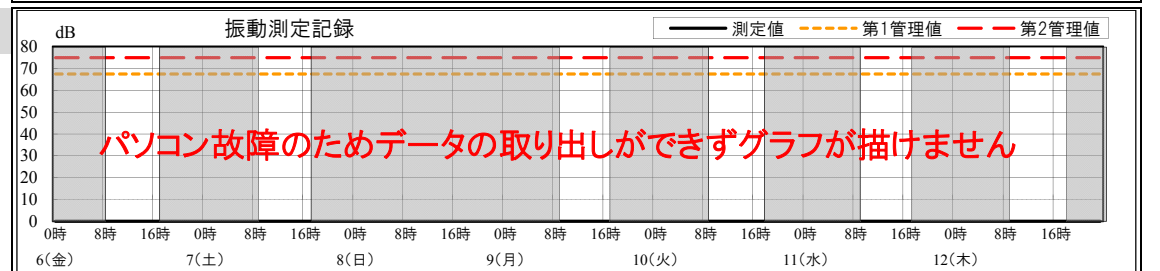
騒音 振動 粉じん	直ちに作業を中断し、周辺7自治会長に連絡し原因究明後、対策を講じ作業を再開します
臭気	臭いの確認により硫化水素臭などの異臭がした場合には、直ちに作業を中断し、周辺7自治会長に連絡し対策を講じたうえで作業を再開します

主な実施作業内容	平成30年6月		平成30年7月				備考
	6 金	7 土	8 日	9 月	10 火	11 水	
廃棄物土・有害物掘削工			休 工				
(1)選別土仮置・盛土工	B工区埋戻	B工区埋戻					
廃棄物土・有害物掘削工							
(2)廃棄物土掘削工	C・D・E工区 F・G区画	掘削					
廃棄物選別工							
(3)選別処理施設工		運転					

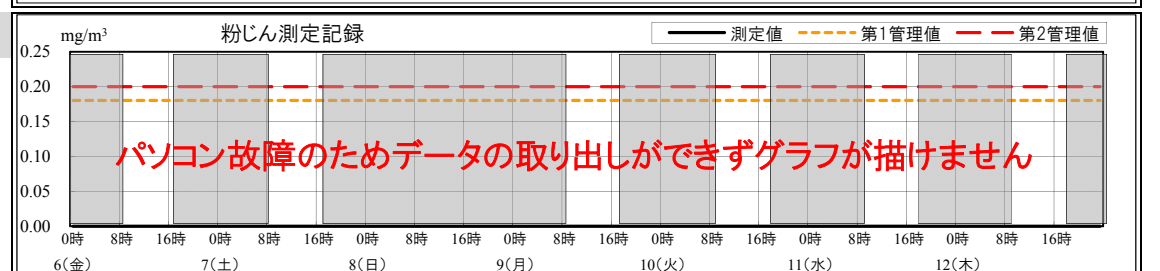
【騒音】



【振動】



【粉じん】



【臭気】

