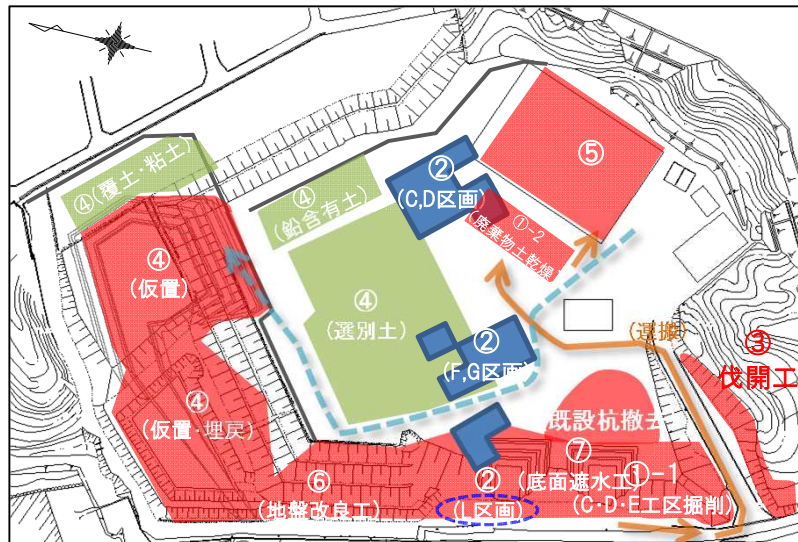


《旧RD最終処分場二次対策工事 工事情報 第229号 をお知らせいたします》

作成日：平成30年7月23日

日付	施工実績							施工予定														備考
	平成30年7月														平成30年8月							
	月	火	水	木	金	土	日	月	火	水	木	金	土	日	月	火	水	木	金	土	日	
工種・作業内容	16	17	18	19	20	21	22	23	24	25	26	27	28	29	30	31	1	2	3	4	5	
廃棄物土・有害物掘削工																						
① 廃棄物土掘削工																						
② 有害物掘削工																						
③ 伐開工																						
④ 選別土仮置・盛土工																						
廃棄物選別工																						
⑤ 選別処理工																						
汚染地下水拡散防止対策工																						
⑥ 地盤改良工																						
⑦ 底面・側面遮水工																						

【工事施工予定位置図】



【工事施工状況写真】

撮影日：平成30年7月19日



② 有害物掘削工

FG区画全巡回で掘削・置換を行っています。



② 有害物掘削工

D区画の廃棄物土を掘削しています。



⑦ 底面・側面遮水工

底面遮水工施工機械を搬入しています。

【お知らせ】

・周辺環境測定について、事務所側パソコンが故障してデータの取り出しができませんが、測定器、電光表示板は問題ありません。修理中は日々確認を行い、対応いたします。

《騒音・振動・粉じん・臭気自動計測の週間結果報告》

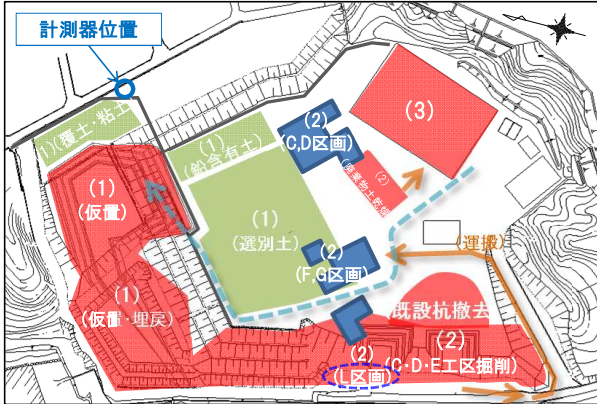
(報告対象期間:7月13日～7月19日)

【概要】

二次対策工事による周辺環境への影響を調査するために、旧RD最終処分場と隣接する住宅地との境界に計測器を設置し、「騒音・振動・粉じん・臭気」を連続自動計測しています。
各項目の1週間分の計測結果をグラフにしました。
※網掛け部は休工の時間帯(休日および夜間)です。

主な実施作業内容		平成30年7月							備考
		13 金	14 土	15 日	16 月	17 火	18 水	19 木	
廃棄物土・有害物掘削工									
(1)選別土仮置・盛土工	B工区埋戻	B工区埋戻						B工区埋戻	
廃棄物土・有害物掘削工									
(2)廃棄物土掘削工	C・D・E工区 F・G区画	掘削						掘削	
廃棄物選別工									
(3)選別処理施設工		運転						運転	

【位置図】



【測定値管理基準】

	騒音	振動	粉じん	臭気
第1管理値 (基準値の90%)	76dB	67dB	0.18mg/m ³	10(センサー値)
第2管理値 (基準値)	85dB	75dB	0.2mg/m ³	10
基準値	85dB 栗東市の特定建設作業(騒音)に係る規制基準	75dB 栗東市の特定建設作業(振動)に係る規制基準	0.2mg/m ³ 環境省『大気汚染に係る環境基準』の「環境上の条件・浮遊粒子状物質」記載基準	10(硫化水素臭などの異臭) 草津市「臭気指数規制基準 第1種地域 敷地境界線(第1号)」記載基準

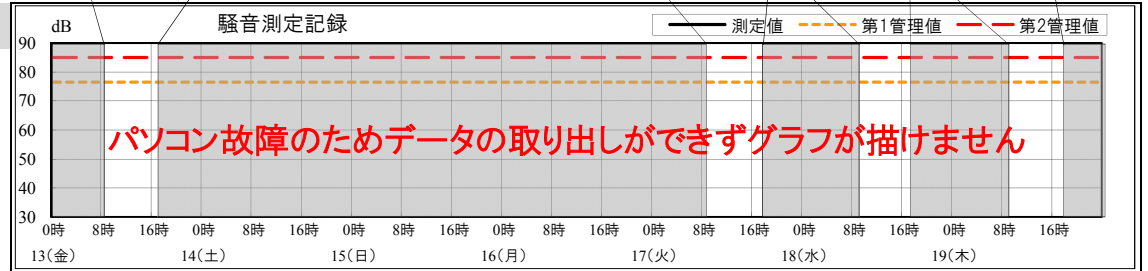
第1管理値を超過した場合

騒音 振動 粉じん	作業を一旦中断し注意喚起した後、警戒しつつ作業を行います
臭気	作業を一旦中断し、現場の監督員が直接臭いを確認します

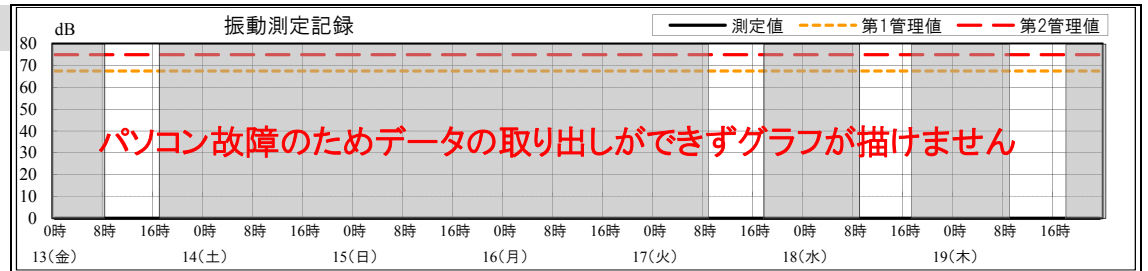
第2管理値を超過した場合

騒音 振動 粉じん	直ちに作業を中断し、周辺7自治会長に連絡し原因究明後、対策を講じ作業を再開します
臭気	臭いの確認により硫化水素臭などの異臭がした場合には、直ちに作業を中断し、周辺7自治会長に連絡し対策を講じたうえで作業を再開します

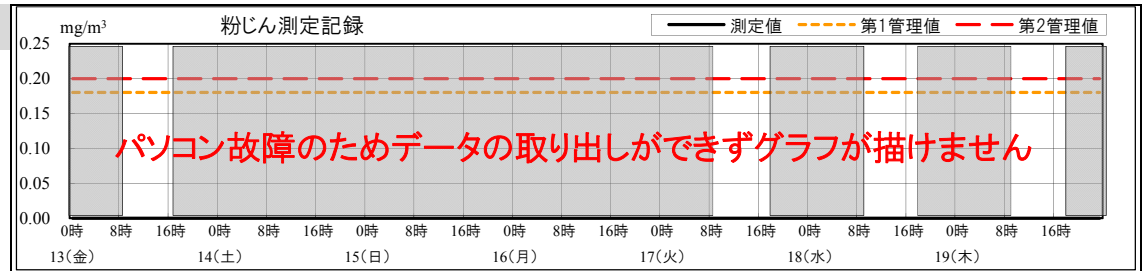
【騒音】



【振動】



【粉じん】



【臭気】

