

《旧RD最終処分場二次対策工事 工事情報 第233号 をお知らせいたします》

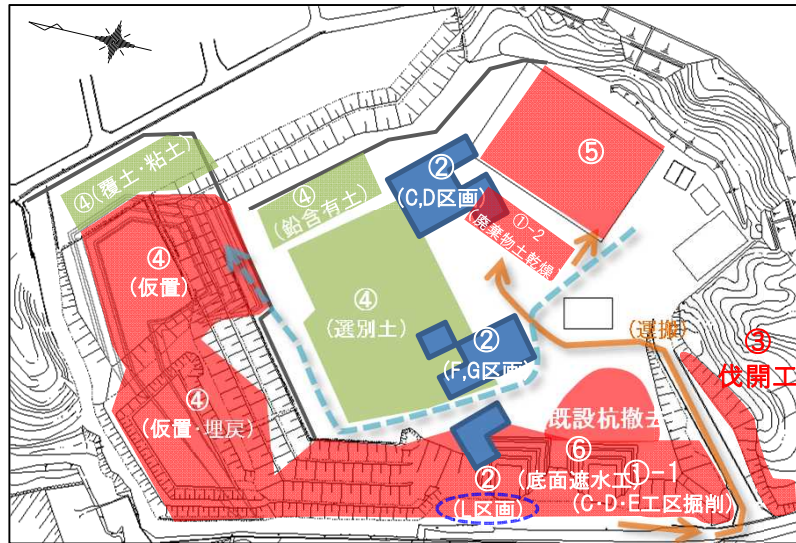
作成日：平成30年8月20日

日付	施工実績								施工予定										備考								
	平成30年8月																			9月							
	月	火	水	木	金	土	日	月	火	水	木	金	土	日	月	火	水	木		金	土	日					
工種・作業内容	13	14	15	16	17	18	19	20	21	22	23	24	25	26	27	28	29	30	31	1	2						
廃棄物土・有害物掘削工	休 工								D・E工区掘削						D・E工区掘削						休 工						
① 廃棄物土掘削工									①-1 C・D・E工区						掘削・置換							掘削・置換					
② 有害物掘削工									①-2 廃棄物土乾燥						D区画埋戻し							鋼矢板接続					
③ 伐開工									F、G区画 矢板部置換						法面掘削整形							鋼矢板接続					
④ 選別土仮置・盛土工									C、D区画 鋼矢板打設						B工区							DE工区					
⑤ 選別土仮置・埋戻し									I区画																		
⑥ 選別土仮置・埋戻し	入口道路部																										
⑦ 選別土仮置・埋戻し	選別土仮置・埋戻し																										
廃棄物選別工	休 工								廃棄物土粗選別						廃棄物土粗選別						休 工						
⑧ 選別処理工									一次選別(粗選別)						運轉							運轉					
⑨ 選別処理工									二次選別(機械選別)																		
汚染地下水拡散防止対策工	休 工								CDE工区底面遮水工						CDE工区底面遮水工						休 工						
⑩ 底面・側面遮水工									C、D、E工区																		

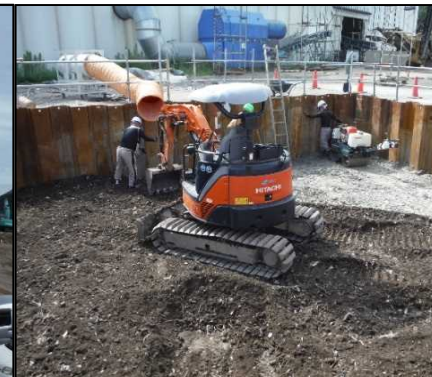
【工事施工予定位置図】

【工事施工状況写真】

撮影日：平成30年8月20日



② 有害物掘削工
FG区画の置換杭を掘削しています。



② 有害物掘削工
D区画掘削・除去が終了しましたので埋戻しを行っています。



⑥ 底面・側面遮水工
CD工区底面遮水工を行っています。

【お知らせ】

・第25回旧RD最終処分場問題連絡協議会を下記のとおり開催します。
 日時：平成30年9月10日(月) 19時00分～
 場所：栗東市コミュニティセンター 治田東

《騒音・振動・粉じん・臭気自動計測の週間結果報告》

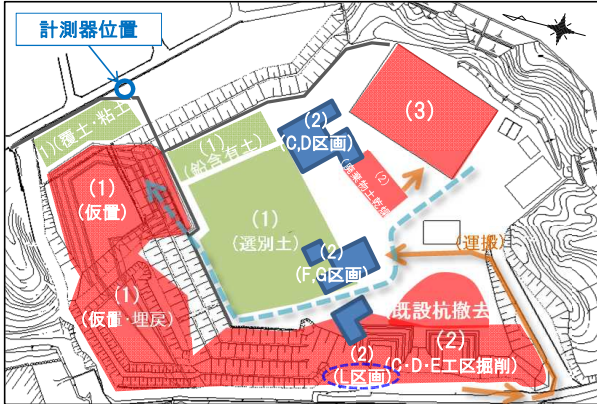
(報告対象期間:8月10日～8月16日)

【概要】

二次対策工事による周辺環境への影響を調査するために、旧RD最終処分場と隣接する住宅地との境界に計測器を設置し、「騒音・振動・粉じん・臭気」を連続自動計測しています。
各項目の1週間分の計測結果をグラフにしました。
※網掛け部は休工の時間帯(休日および夜間)です。

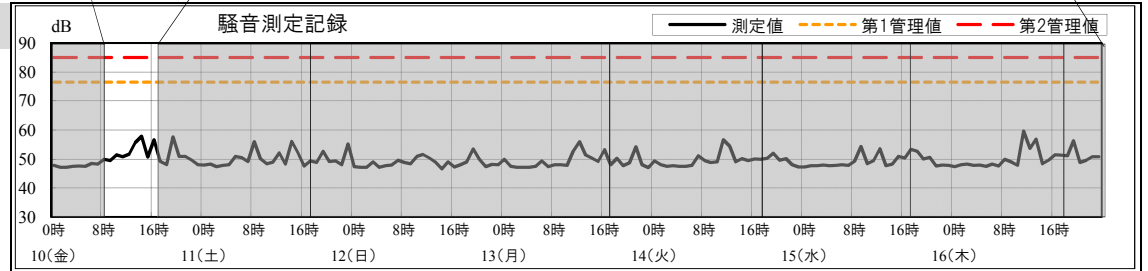
主な実施作業内容	平成30年8月							備考
	10 金	11 土	12 日	13 月	14 火	15 水	16 木	
廃棄物土・有害物掘削工	種場内養生備各				休			
(1)選別土仮置・盛土工 B工区埋戻								
廃棄物土・有害物掘削工								
(2)廃棄物土掘削工 C・D・E工区 D・F・G区画	工							
廃棄物選別工								
(3)選別処理施設工								

【位置図】



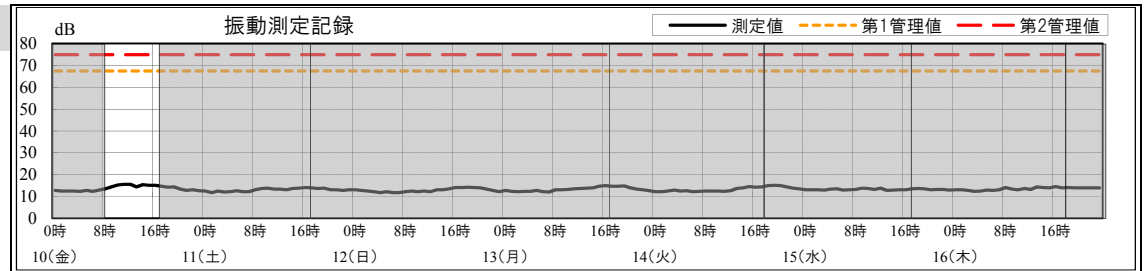
【騒音】

(特になし)



【振動】

(特になし)

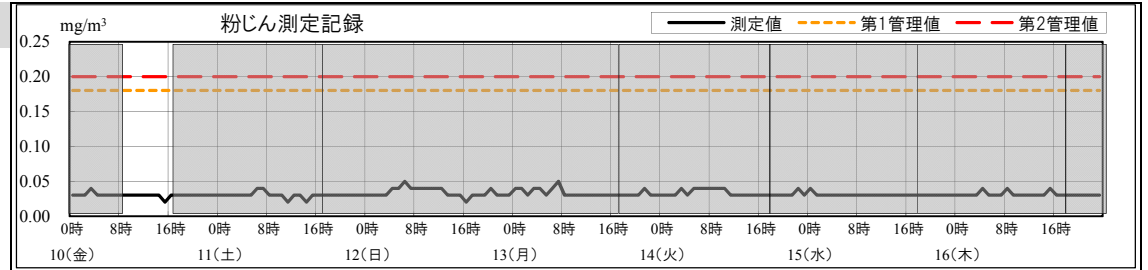


【測定値管理基準】

	騒音	振動	粉じん	臭気
第1管理値 (基準値の90%)	76dB	67dB	0.18mg/m ³	10(センサー値)
第2管理値 (基準値)	85dB	75dB	0.2mg/m ³	10
基準値	85dB 栗東市の特定建設作業(騒音)に係る規制基準	75dB 栗東市の特定建設作業(振動)に係る規制基準	0.2mg/m ³ 環境省「大気汚染に係る環境基準」の「環境上の条件・浮遊粒子状物質」記載基準	10(硫化水素臭などの異臭) 草津市「臭気指数規制基準 第1種地域 敷地境界線(第1号)」記載基準

【粉じん】

(特になし)

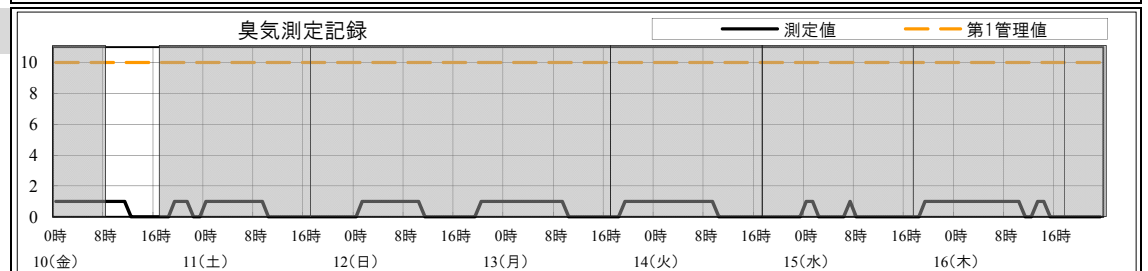


第1管理値を超過した場合

騒音 振動 粉じん	作業を一旦中断し注意喚起した後、警戒しつつ作業を行います
臭気	作業を一旦中断し、現場の監督員が直接臭いを確認します

【臭気】

(特になし)



第2管理値を超過した場合

騒音 振動 粉じん	直ちに作業を中断し、周辺7自治会長に連絡し原因究明後、対策を講じ作業を再開します
臭気	臭いの確認により硫化水素臭などの異臭がした場合には、直ちに作業を中断し、周辺7自治会長に連絡し対策を講じたうえで作業を再開します