

《旧RD最終処分場二次対策工事 工事情報 第234号 をお知らせいたします》

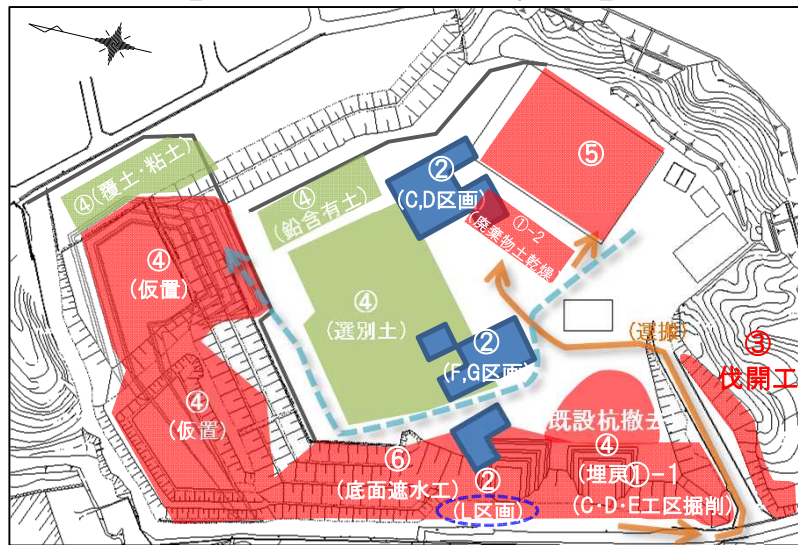
作成日：平成30年8月27日

日付	施工実績							施工予定							備考							
	平成30年8月															平成30年9月						
	月	火	水	木	金	土	日	月	火	水	木	金	土	日		月	火	水	木	金	土	日
工種・作業内容	20	21	22	23	24	25	26	27	28	29	30	31	1	2	3	4	5	6	7	8	9	
廃棄物土・有害物掘削工																						
① 廃棄物土掘削工	①-1 C・D・E工区							D・E工区掘削							D・E工区掘削							休 工
	①-2 廃棄物土乾燥																					
② 有害物掘削工	F、G区画 矢板部置換 C、D区画 鋼矢板打設							掘削・置換 D区画埋戻し 鋼矢板継工							掘削・置換 鋼矢板打設							
③ 伐開工	I区画 入口道路部							法面掘削整形														
④ 選別土仮置・盛土工	選別土仮置・埋戻し							B工区 DE工区							DE工区							
廃棄物選別工																						
⑤ 選別処理工	一次選別(粗選別) 二次選別(機械選別)							廃棄物土粗選別 運転							廃棄物土粗選別 運転							
汚染地下水拡散防止対策工																						
⑥ 底面・側面遮水工	C、D、E工区							CD工区底面遮水工							CD工区底面遮水工							

【工事施工予定位置図】

【工事施工状況写真】

撮影日：平成30年8月22日



①-1 廃棄物土掘削工
E工区の廃棄物土を掘削しています。



② 有害物掘削工
FG区画の置換杭を掘削しています。



⑥ 底面・側面遮水工
CD工区底面遮水工を行っています。

【お知らせ】

・第25回旧RD最終処分場問題連絡協議会を下記のとおり開催します。
 日時：平成30年9月10日(月) 19時00分～
 場所：栗東市コミュニティセンター 治田東

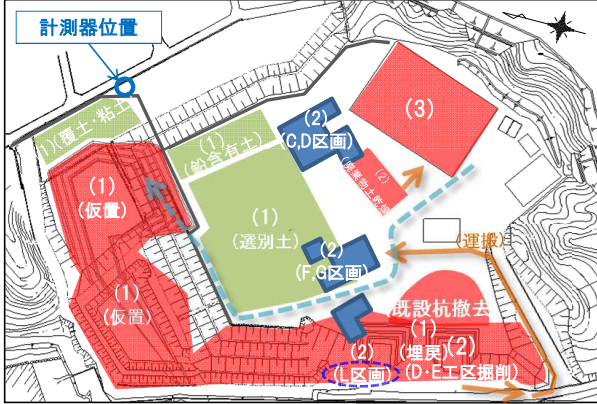
《騒音・振動・粉じん・臭気自動計測の週間結果報告》

(報告対象期間:8月17日 ~ 8月23日)

【概要】

二次対策工事による周辺環境への影響を調査するために、旧RD最終処分場と隣接する住宅地との境界に計測器を設置し、「騒音・振動・粉じん・臭気」を連続自動計測しています。
各項目の1週間分の計測結果をグラフにしました。
※網掛け部は休工の時間帯(休日および夜間)です。

【位置図】



【測定値管理基準】

	騒音	振動	粉じん	臭気
第1管理値 (基準値の90%)	76dB	67dB	0.18mg/m ³	10(センサー値)
第2管理値 (基準値)	85dB	75dB	0.2mg/m ³	10
基準値	85dB 栗東市の特定建設作業(騒音)に係る規制基準	75dB 栗東市の特定建設作業(振動)に係る規制基準	0.2mg/m ³ 環境省「大気汚染に係る環境基準」の「環境上の条件・浮遊粒子状物質」記載基準	10(硫化水素臭などの異臭) 草津市「臭気指数規制基準 第1種地域 敷地境界線(第1号)」記載基準

第1管理値を超過した場合

騒音 振動 粉じん	作業を一旦中断し注意喚起した後、警戒しつつ作業を行います
臭気	作業を一旦中断し、現場の監督員が直接臭いを確認します

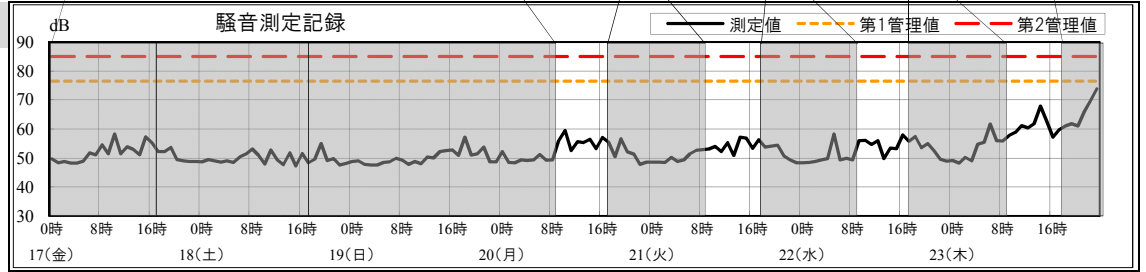
第2管理値を超過した場合

騒音 振動 粉じん	直ちに作業を中断し、周辺7自治会長に連絡し原因究明後、対策を講じ作業を再開します
臭気	臭いの確認により硫化水素臭などの異臭がした場合には、直ちに作業を中断し、周辺7自治会長に連絡し対策を講じたうえで作業を再開します

主な実施作業内容	平成30年8月							備考
	17 金	18 土	19 日	20 月	21 火	22 水	23 木	
廃棄物土・有害物掘削工								
(1)選別土仮置・盛土工	B・D・E工区埋戻							
廃棄物土・有害物掘削工		休						
(2)廃棄物土掘削工	C・D・E工区 D・F・G区画	工						
廃棄物選別工								
(3)選別処理施設工								

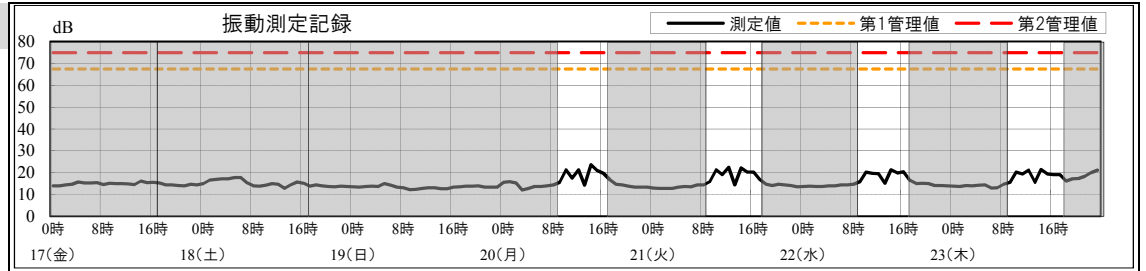
【騒音】

(特になし)



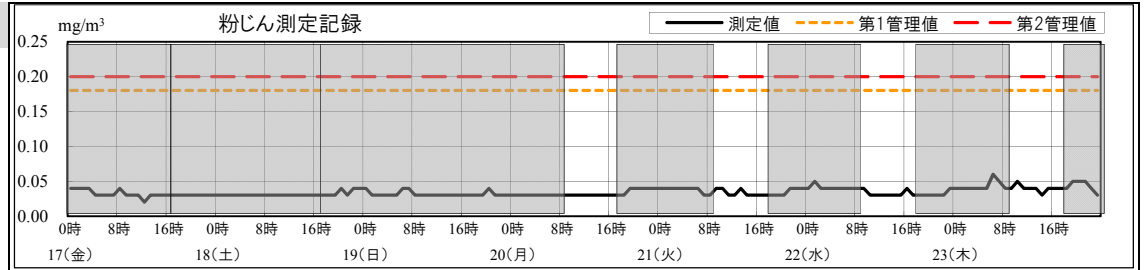
【振動】

(特になし)



【粉じん】

(特になし)



【臭気】

(特になし)

