

《旧RD最終処分場二次対策工事 工事情報 第239号 をお知らせいたします》

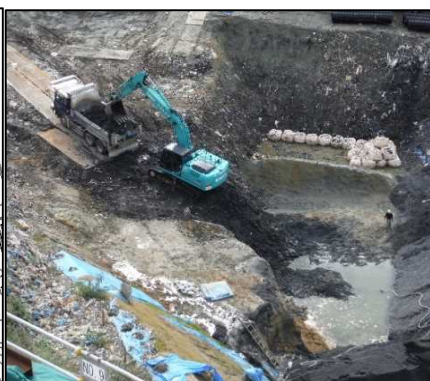
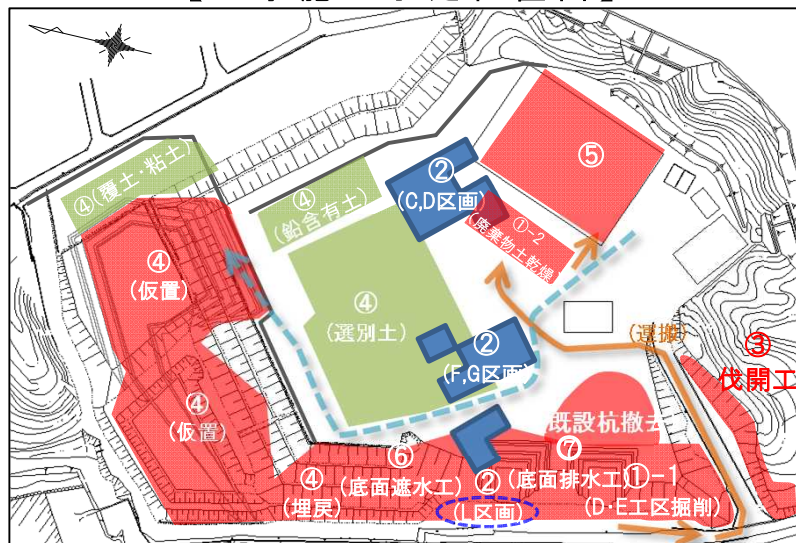
作成日：平成30年10月1日

| 工種・作業内容      | 日付                         | 施工実績<br>平成30年9月 |    |    |    |    |    |    | 施工予定<br>平成30年10月 |   |   |   |   |   |   | 備考 |   |   |    |    |    |    |    |
|--------------|----------------------------|-----------------|----|----|----|----|----|----|------------------|---|---|---|---|---|---|----|---|---|----|----|----|----|----|
|              |                            | 月               | 火  | 水  | 木  | 金  | 土  | 日  | 月                | 火 | 水 | 木 | 金 | 土 | 日 |    |   |   |    |    |    |    |    |
|              |                            | 24              | 25 | 26 | 27 | 28 | 29 | 30 | 1                | 2 | 3 | 4 | 5 | 6 | 7 |    | 8 | 9 | 10 | 11 | 12 | 13 | 14 |
| 廃棄物土・有害物掘削工  |                            |                 |    |    |    |    |    |    |                  |   |   |   |   |   |   |    |   |   |    |    |    |    |    |
| ① 廃棄物土掘削工    | ①-1 D・E工区<br>①-2 廃棄物土乾燥    |                 |    |    |    |    |    |    |                  |   |   |   |   |   |   |    |   |   |    |    |    |    |    |
| ② 有害物掘削工     | F、G区画 鋼矢板置換<br>C、D区画 鋼矢板打設 |                 |    |    |    |    |    |    |                  |   |   |   |   |   |   |    |   |   |    |    |    |    |    |
| ③ 伐開工        | I区画<br>鋼矢板打設               | 休               |    |    |    |    |    | 休  |                  |   |   |   |   |   | 休 |    |   |   |    |    |    | 休  |    |
| ④ 選別土仮置・盛土工  | 選別土仮置・埋戻し                  |                 |    |    |    |    |    |    |                  |   |   |   |   |   |   |    |   |   |    |    |    |    |    |
| 廃棄物選別工       |                            |                 |    |    |    |    |    |    |                  |   |   |   |   |   |   |    |   |   |    |    |    |    |    |
| ⑤ 選別処理工      | 一次選別(粗選別)<br>二次選別(機械選別)    | 工               |    |    |    |    |    | 工  |                  |   |   |   |   |   | 工 |    |   |   |    |    |    | 工  |    |
| 汚染地下水拡散防止対策工 |                            |                 |    |    |    |    |    |    |                  |   |   |   |   |   |   |    |   |   |    |    |    |    |    |
| ⑥ 底面・側面遮水工   | C、D、E工区                    |                 |    |    |    |    |    |    |                  |   |   |   |   |   |   |    |   |   |    |    |    |    |    |
| ⑦ 底面排水工      | D・E工区<br>プレスト管φ800         |                 |    |    |    |    |    |    |                  |   |   |   |   |   |   |    |   |   |    |    |    |    |    |

【工事施工予定位置図】

【工事施工状況写真】

撮影日：平成30年9月27日



①-1 D・E工区廃棄物土掘削工  
E工区廃棄物土を掘削しています。



② 有害物掘削工  
C区画の鋼矢板を溶接して接続しています。右手に見えるのは鋼矢板打設です。



③ 伐開工  
I区画の鋼矢板を圧入しています。

【お知らせ】

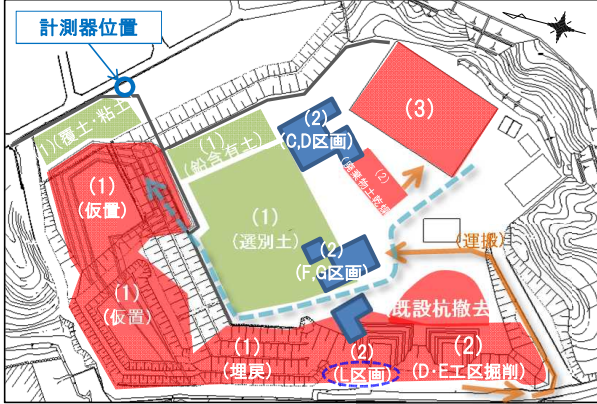
# 《騒音・振動・粉じん・臭気自動計測の週間結果報告》

(報告対象期間:9月21日 ~ 9月27日)

## 【概要】

二次対策工事による周辺環境への影響を調査するために、旧RD最終処分場と隣接する住宅地との境界に計測器を設置し、「騒音・振動・粉じん・臭気」を連続自動計測しています。  
各項目の1週間分の計測結果をグラフにしました。  
※網掛け部は休工の時間帯(休日および夜間)です。

## 【位置図】



## 【測定値管理基準】

|                    | 騒音                            | 振動                            | 粉じん   | 臭気   |
|--------------------|-------------------------------|-------------------------------|---|--|
| 第1管理値<br>(基準値の90%) | 76dB                          | 67dB                          | 0.18mg/m <sup>3</sup>   | 10(センサー値)  |
| 第2管理値<br>(基準値)     | 85dB                          | 75dB                          | 0.2mg/m <sup>3</sup>  | 10   |
| 基準値                | 85dB<br>栗東市の特定建設作業(騒音)に係る規制基準 | 75dB<br>栗東市の特定建設作業(振動)に係る規制基準 | 0.2mg/m <sup>3</sup><br>環境省「大気汚染に係る環境基準」の「環境上の条件・浮遊粒子状物質」記載基準 | 10(硫化水素臭などの異臭)<br>草津市「臭気指数規制基準 第1種地域 敷地境界線(第1号)」記載基準 |

## 第1管理値を超過した場合

|                 |                              |
|-----------------|------------------------------|
| 騒音<br>振動<br>粉じん | 作業を一旦中断し注意喚起した後、警戒しつつ作業を行います |
| 臭気              | 作業を一旦中断し、現場の監督員が直接臭いを確認します   |

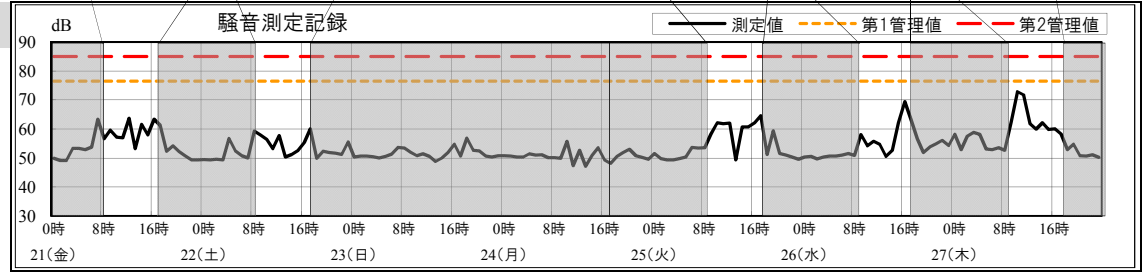
## 第2管理値を超過した場合

|                 |  |
|-----------------|--|
| 騒音<br>振動<br>粉じん | 直ちに作業を中断し、周辺7自治会長に連絡し原因究明後、対策を講じ作業を再開します                         |
| 臭気              | 臭いの確認により硫化水素臭などの異臭がした場合には、直ちに作業を中断し、周辺7自治会長に連絡し対策を講じたうえで作業を再開します |

| 主な実施作業内容     | 平成30年9月     |       |        |      |      |      |      | 備考 |
|--------------|-------------|-------|--------|------|------|------|------|----|
|              | 21 金        | 22 土  | 23 日   | 24 月 | 25 火 | 26 水 | 27 木 |    |
| 廃棄物土・有害物掘削工  |             |       | 休<br>工 |      |      |      |      |    |
| (1)選別土仮置・盛土工 | B・C・D・E工区埋戻 | C工区埋戻 |        |      |      |      |      |    |
| 廃棄物土・有害物掘削工  |             |       |        |      |      |      |      |    |
| (2)廃棄物土掘削工   | D・E工区 F・G区画 | 掘削    |        |      |      |      |      |    |
| 廃棄物選別工       |             |       |        |      |      |      |      |    |
| (3)選別処理施設工   |             |       |        |      |      |      |      |    |
|              |             |       |        |      |      |      |      |    |

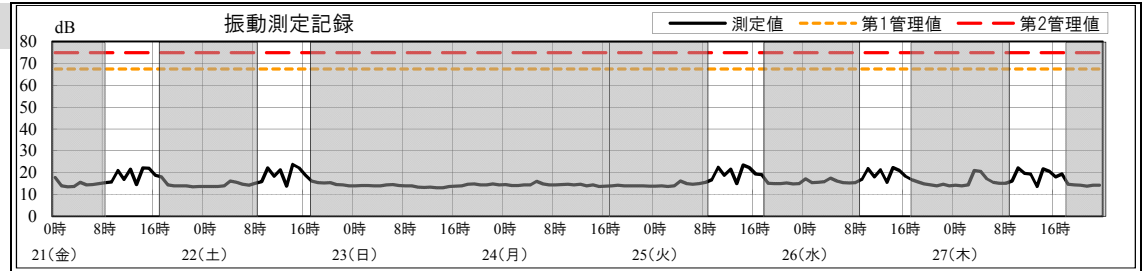
## 【騒音】

(特になし)



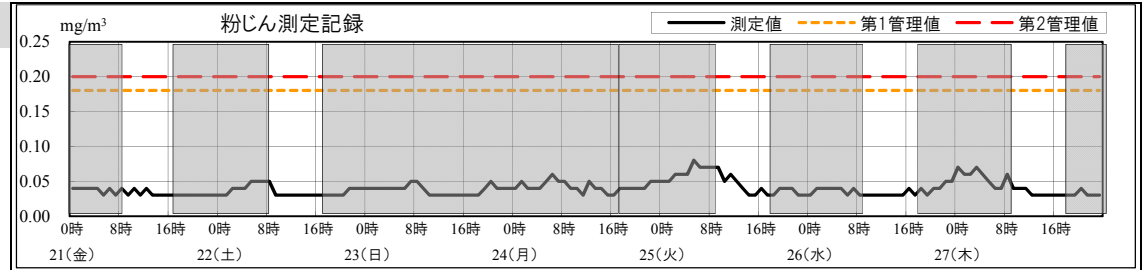
## 【振動】

(特になし)



## 【粉じん】

(特になし)



## 【臭気】

(特になし)

