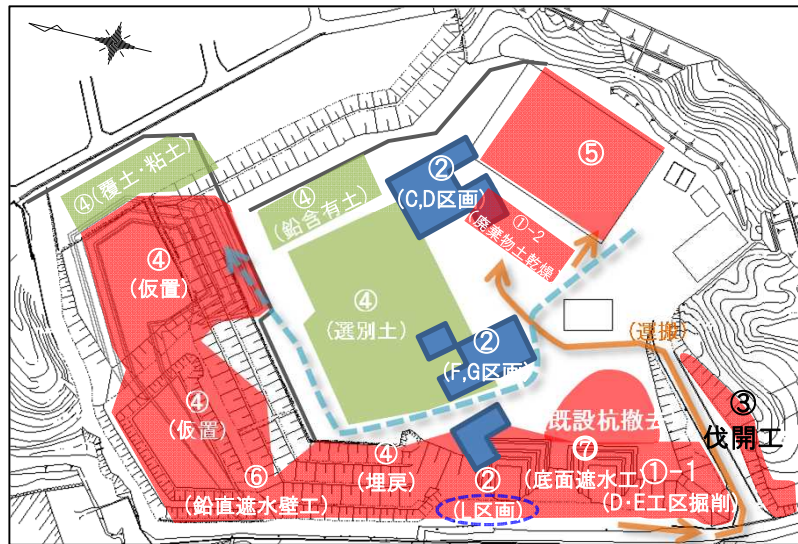


《旧RD最終処分場二次対策工事 工事情報 第240号 をお知らせいたします》

作成日：平成30年10月9日

工種・作業内容	日付	施工実績							施工予定														備考
		平成30年10月																					
		月	火	水	木	金	土	日	月	火	水	木	金	土	日	月	火	水	木	金	土	日	
① 廃棄物土掘削工	①-1 D・E工区 ①-2 廃棄物土乾燥	D・E工区掘削						D・E工区掘削							E工区掘削							※点線は施工期間が未確定です。	
② 有害物掘削工	F、G区画 矢板部置換 C区画 鋼矢板打設 掘削	掘削・置換					掘削・置換						掘削・置換						機材搬出				
③ 伐開工	I区画 鋼矢板打設	C区画鋼矢板打設 鋼矢板打設					C区画鋼矢板打設 鋼矢板打設						I区画鋼矢板打設										
④ 選別土仮置・盛土工	選別土仮置・埋戻し	CD工区					CD工区						CD工区										
⑤ 選別処理工	一次選別(粗選別) 二次選別(機械選別)	廃棄物土粗選別 運転					廃棄物土粗選別 運転						廃棄物土粗選別 運転										
⑥ 鉛直遮水壁工	TRD工法 B、C工区												走路改良										
⑦ 底面・側面遮水工	C、D、E工区	E工区底面遮水部基盤整備					D工区底面遮水部基盤整備						E工区底面遮水工										

【工事施工予定位置図】



【工事施工状況写真】

撮影日：平成30年10月4日



①-1 廃棄物土掘削工
DE工区の廃棄物土掘削が進み、地山を確認しました。今後、基盤材を埋戻し、底面遮水工を行っていきます。



② 有害物掘削工
C区画の鋼矢板を打設しています。



③ 伐開工
I区画の鋼矢板を圧入しています。

【お知らせ】

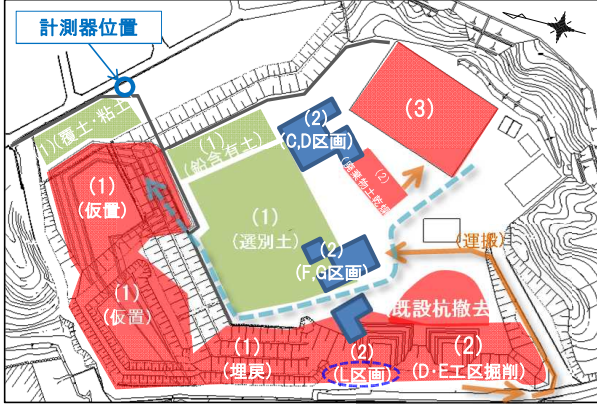
《騒音・振動・粉じん・臭気自動計測の週間結果報告》

(報告対象期間:9月28日～10月4日)

【概要】

二次対策工事による周辺環境への影響を調査するために、旧RD最終処分場と隣接する住宅地との境界に計測器を設置し、「騒音・振動・粉じん・臭気」を連続自動計測しています。
各項目の1週間分の計測結果をグラフにしました。
※網掛け部は休工の時間帯(休日および夜間)です。

【位置図】



【測定値管理基準】

	騒音	振動	粉じん	臭気
第1管理値 (基準値の90%)	76dB	67dB	0.18mg/m ³	10(センサー値)
第2管理値 (基準値)	85dB	75dB	0.2mg/m ³	10
基準値	85dB 栗東市の特定建設作業(騒音)に係る規制基準	75dB 栗東市の特定建設作業(振動)に係る規制基準	0.2mg/m ³ 環境省『大気汚染に係る環境基準』の「環境上の条件・浮遊粒子状物質」記載基準	10(硫化水素臭などの異臭) 草津市「臭気指数規制基準 第1種地域 敷地境界線(第1号)」記載基準

第1管理値を超過した場合

騒音 振動 粉じん	作業を一旦中断し注意喚起した後、警戒しつつ作業を行います
臭気	作業を一旦中断し、現場の監督員が直接臭いを確認します

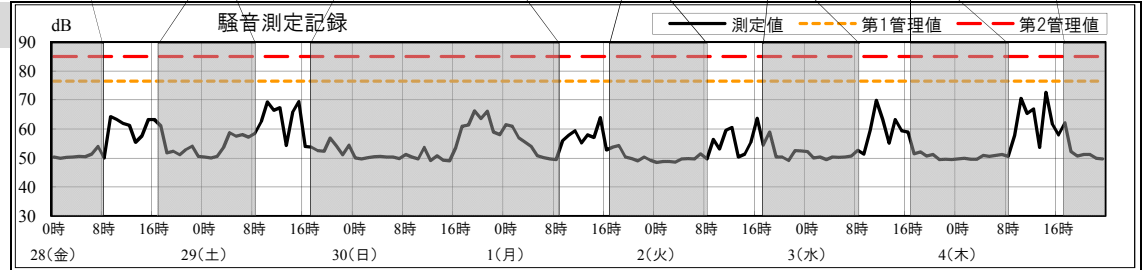
第2管理値を超過した場合

騒音 振動 粉じん	直ちに作業を中断し、周辺7自治会長に連絡し原因究明後、対策を講じ作業を再開します
臭気	臭いの確認により硫化水素臭などの異臭がした場合には、直ちに作業を中断し、周辺7自治会長に連絡し対策を講じたうえで作業を再開します

主な実施作業内容	平成30年9月			平成30年10月				備考
	28 金	29 土	30 日	1 月	2 火	3 水	4 木	
廃棄物土・有害物掘削工			休 工					
(1)選別土仮置・盛土工	B・C・D・E区埋戻	C区埋戻			C区埋戻			
廃棄物土・有害物掘削工								
(2)廃棄物土掘削工	D・E区画 F・G区画	掘削			掘削			
廃棄物選別工								
(3)選別処理施設工		運転		運転				

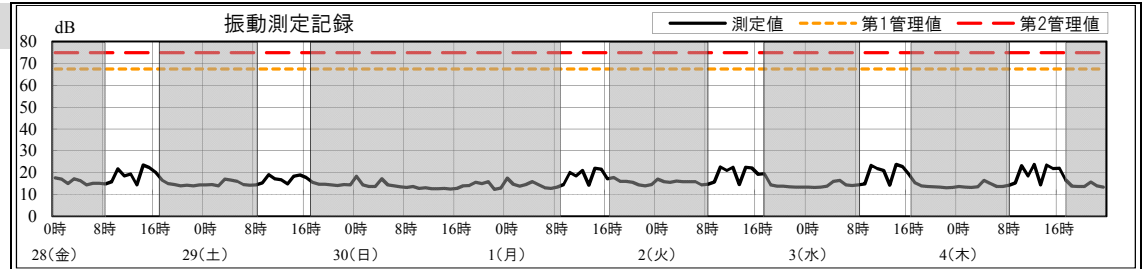
【騒音】

(特になし)



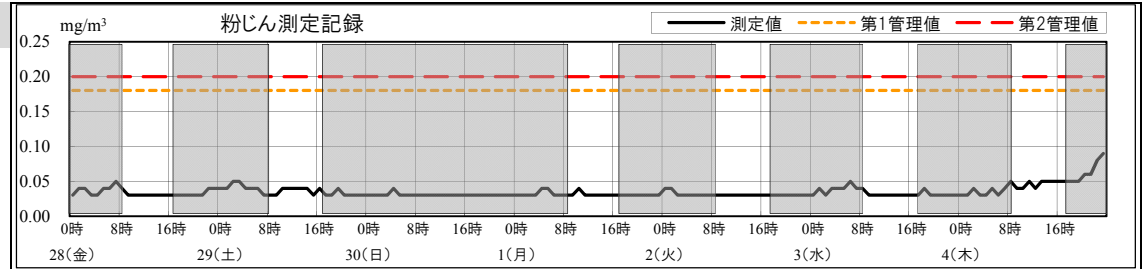
【振動】

(特になし)



【粉じん】

(特になし)



【臭気】

(特になし)

