

《旧RD最終処分場二次対策工事 工事情報 第241号 をお知らせいたします》

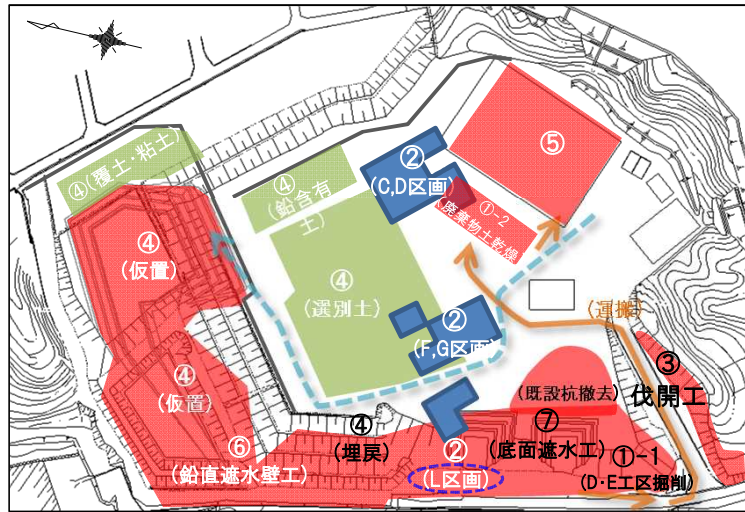
作成日：平成30年10月15日

日付	施工実績							施工予定														備考					
	平成30年10月														備考												
	月	火	水	木	金	土	日	月	火	水	木	金	土	日		月	火	水	木	金	土		日				
工種・作業内容	8	9	10	11	12	13	14	15	16	17	18	19	20	21	22	23	24	25	26	27	28						
廃棄物土・有害物掘削工																											
① 廃棄物土掘削工																						※点線は施工期間が未確定です。					
② 有害物掘削工																							休				
③ 伐開工																								工			
④ 選別土仮置・盛土工																									第26回 連絡協議会		
廃棄物選別工																										休	
⑤ 選別処理工																											工
汚染地下水拡散防止対策工																											
⑥ 鉛直遮水壁工																						休					
⑦ 底面・側面遮水工																							工				

【工事施工予定位置図】

【工事施工状況写真】

撮影日：平成30年10月11日



② 有害物掘削工
FG区画の置換杭を掘削しています。



② 有害物掘削工
C区画の廃棄物土を掘削しています。



⑦ 底面・側面遮水工
DE工区底面遮水部基盤整備を行っています。

【お知らせ】

・第26回旧RD最終処分場問題連絡協議会を下記のとおり開催します。
 日時：平成30年10月22日(月) 19時00分～
 場所：栗東市コミュニティセンター 治田東

《騒音・振動・粉じん・臭気自動計測の週間結果報告》

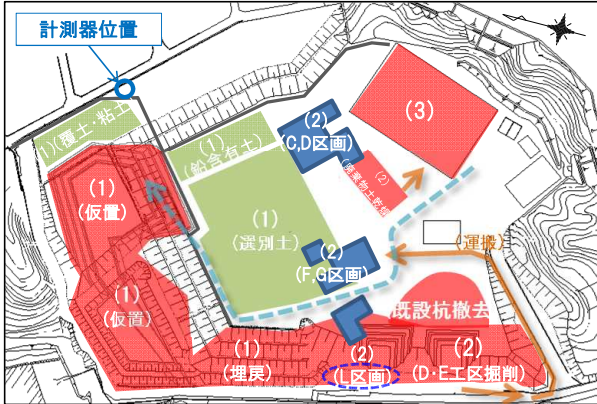
(報告対象期間:10月5日 ~ 10月11日)

【概要】

二次対策工事による周辺環境への影響を調査するために、旧RD最終処分場と隣接する住宅地との境界に計測器を設置し、「騒音・振動・粉じん・臭気」を連続自動計測しています。
各項目の1週間分の計測結果をグラフにしました。
※網掛け部は休工の時間帯(休日および夜間)です。

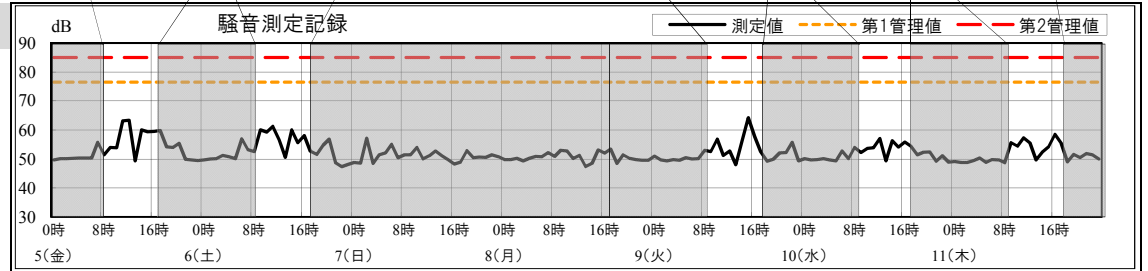
主な実施作業内容	平成30年10月							備考
	5 金	6 土	7 日	8 月	9 火	10 水	11 木	
廃棄物土・有害物掘削工			休 工					
(1)選別土仮置・盛土工	B・C・D・E工区埋戻	C工区埋戻						
廃棄物土・有害物掘削工								
(2)廃棄物土掘削工	D・E工区 C・F・G区画	掘削						
廃棄物選別工								
(3)選別処理施設工		運転						

【位置図】



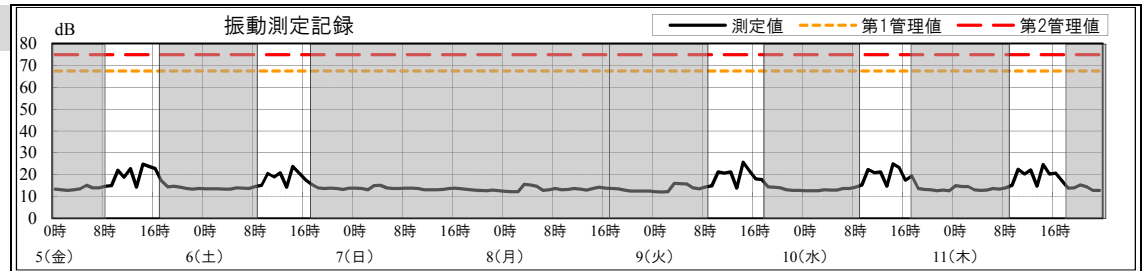
【騒音】

(特になし)



【振動】

(特になし)

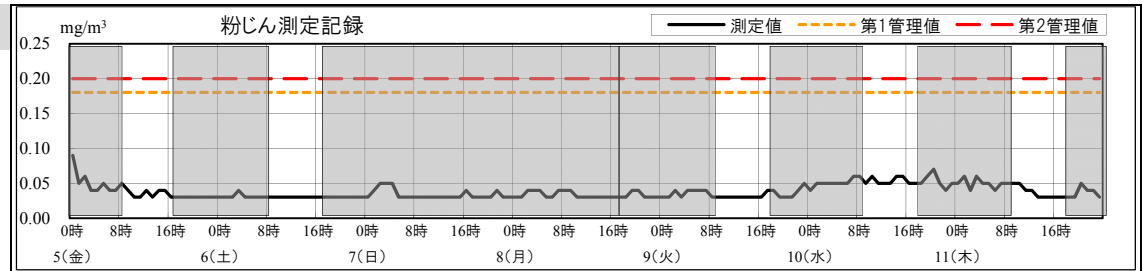


【測定値管理基準】

	騒音	振動	粉じん	臭気
第1管理値 (基準値の90%)	76dB	67dB	0.18mg/m ³	10(センサー値)
第2管理値 (基準値)	85dB	75dB	0.2mg/m ³	10
基準値	85dB 栗東市の特定建設作業(騒音)に係る規制基準	75dB 栗東市の特定建設作業(振動)に係る規制基準	0.2mg/m ³ 環境省「大気汚染に係る環境基準」の「環境上の条件・浮遊粒子状物質」記載基準	10(硫化水素臭などの異臭) 草津市「臭気指数規制基準 第1種地域 敷地境界線(第1号)」記載基準

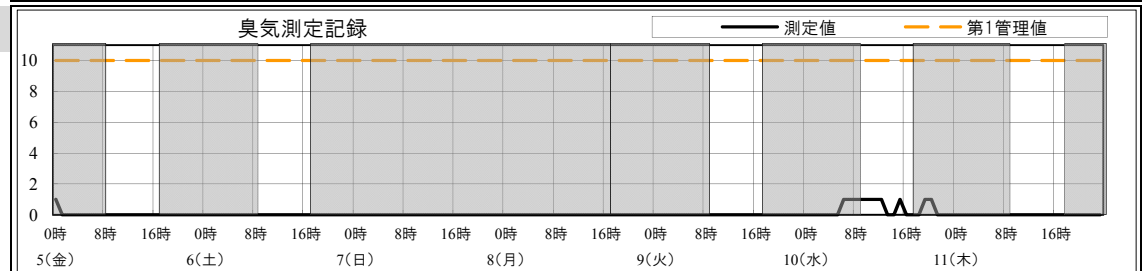
【粉じん】

(特になし)



【臭気】

(特になし)



第1管理値を超過した場合

騒音 振動 粉じん	作業を一旦中断し注意喚起した後、警戒しつつ作業を行います
臭気	作業を一旦中断し、現場の監督員が直接臭いを確認します

第2管理値を超過した場合

騒音 振動 粉じん	直ちに作業を中断し、周辺7自治会長に連絡し原因究明後、対策を講じ作業を再開します
臭気	臭いの確認により硫化水素臭などの異臭がした場合には、直ちに作業を中断し、周辺7自治会長に連絡し対策を講じたうえで作業を再開します