

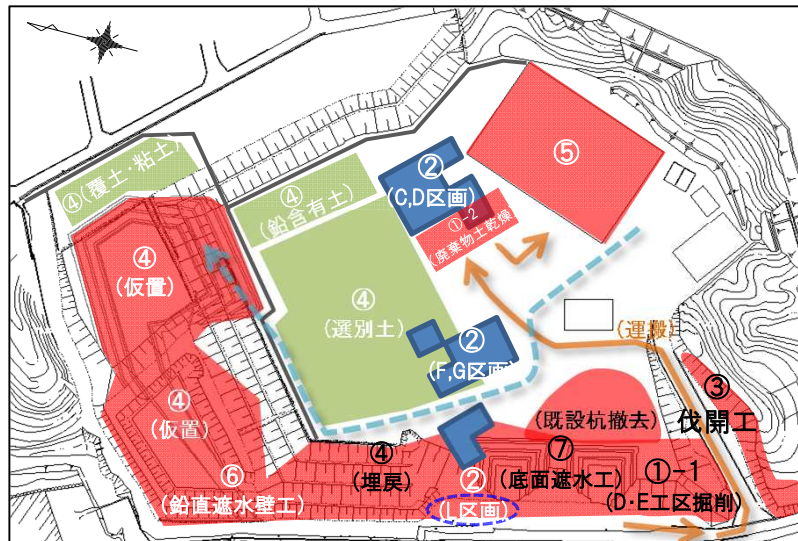
《旧RD最終処分場二次対策工事 工事情報 第242号 をお知らせいたします》

作成日：平成30年10月22日

工種・作業内容	日付	施工実績							施工予定														備考
		平成30年10月														平成30年11月							
		月	火	水	木	金	土	日	月	火	水	木	金	土	日	月	火	水	木	金	土	日	
① 廃棄物土掘削工	①-1 D・E工区 ①-2 廃棄物土乾燥																						
② 有害物掘削工	F、G区画 置換杭 鋼矢板打設 C区画 鋼矢板打設 掘削																						
③ 伐開工	I区画 鋼矢板打設																						
④ 選別土仮置・盛土工	選別土仮置・埋戻し																						
⑤ 選別処理工	一次選別(粗選別) 二次選別(機械選別)																						
⑥ 鉛直遮水壁工	TRD工法 B、C工区																						
⑦ 底面・側面遮水工	C、D、E工区																						

休  
工  
第26回  
連絡協議会

【工事施工予定位置図】



【工事施工状況写真】

撮影日：平成30年10月18日



② 有害物掘削工  
掘削終了後砂で埋戻しを行っています。



② 有害物掘削工  
C区画の廃棄物土を掘削しています。



⑦ 底面・側面遮水工  
DE工区底面遮水を行っています。

【お知らせ】

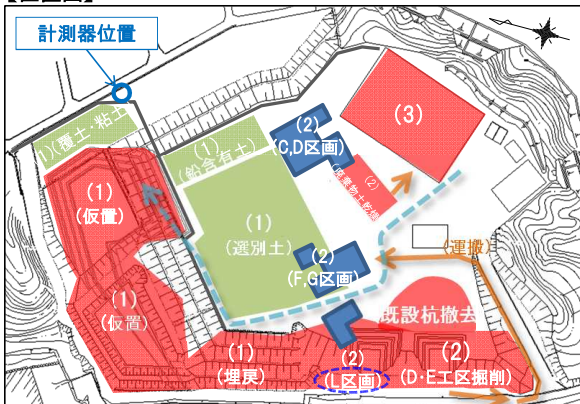
# 《騒音・振動・粉じん・臭気自動計測の週間結果報告》

(報告対象期間:10月12日 ~ 10月18日)

## 【概要】

二次対策工事による周辺環境への影響を調査するために、IBRD最終処分場と隣接する住宅地との境界に計測器を設置し、「騒音・振動・粉じん・臭気」を連続自動計測しています。  
各項目の1週間分の計測結果をグラフにしました。  
※網掛け部は休工の時間帯(休日および夜間)です。

## 【位置図】



## 【測定値管理基準】

	騒音	振動	粉じん	臭気
第1管理値 (基準値の90%)	76dB	67dB	0.18mg/m <sup>3</sup>	10(センサ値)
第2管理値 (基準値)	85dB	75dB	0.2mg/m <sup>3</sup>	10
基準値	85dB 栗東市の特定建設作業(騒音)に係る規制基準	75dB 栗東市の特定建設作業(振動)に係る規制基準	0.2mg/m <sup>3</sup> 環境省「大気汚染に係る環境基準」の「環境上の条件・浮遊粒子状物質」記載基準	10(硫化水素臭などの異臭) 草津市「臭気指数規制基準 第1種地域 敷地境界線(第1号)」記載基準

### 第1管理値を超過した場合

騒音 振動 粉じん	作業を一旦中断し注意喚起した後、警戒しつつ作業を行います
臭気	作業を一旦中断し、現場の監督員が直接臭いを確認します

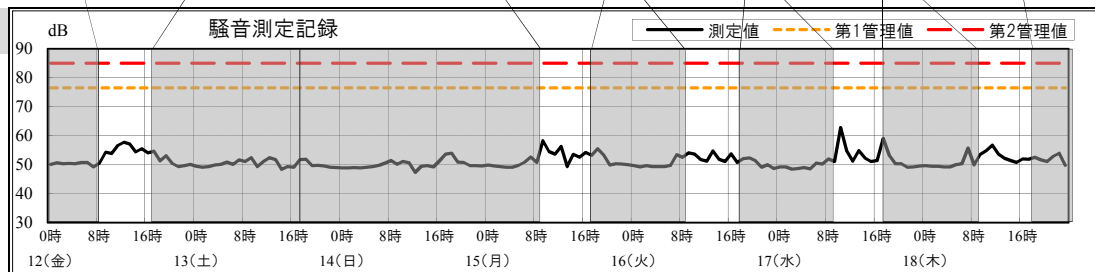
### 第2管理値を超過した場合

騒音 振動 粉じん	直ちに作業を中断し、周辺7自治会長に連絡し原因究明後、対策を講じ作業を再開します
臭気	臭いの確認により硫化水素臭などの異臭がした場合には、直ちに作業を中断し、周辺7自治会長に連絡し対策を講じたうえで作業を再開します

主な実施作業内容	平成30年10月							備考
	12 金	13 土	14 日	15 月	16 火	17 水	18 木	
廃棄物土・有害物掘削工								
(1)選別土仮置・盛土工 B・C・D・E工区埋戻	C工区埋戻							
廃棄物土・有害物掘削工								
(2)廃棄物土掘削工 D・E工区 C・F・G区画	掘削							
廃棄物選別工								
(3)選別処理施設工	運転							

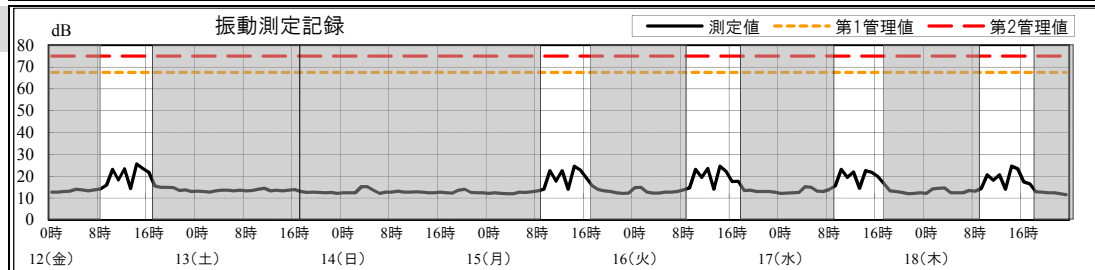
## 【騒音】

(特になし)



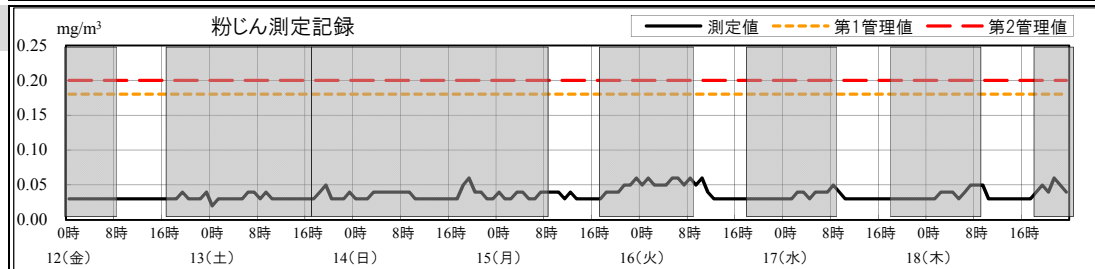
## 【振動】

(特になし)



## 【粉じん】

(特になし)



## 【臭気】

(特になし)

