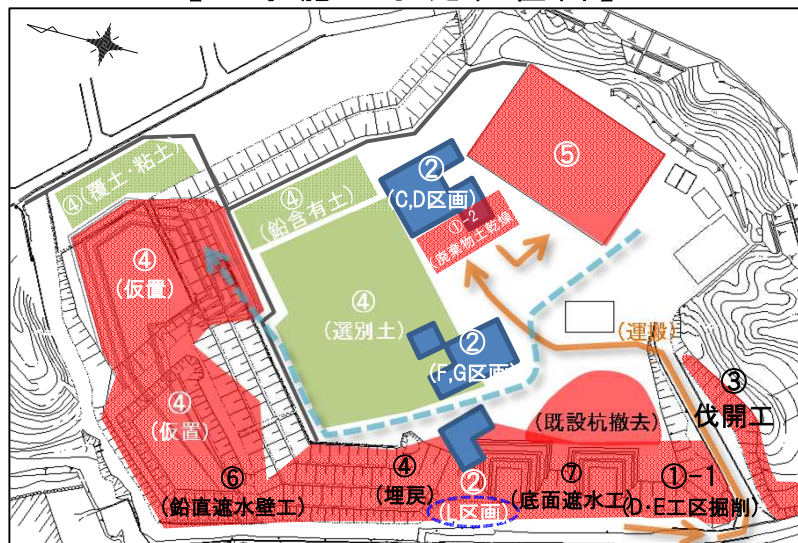


《旧RD最終処分場二次対策工事 工事情報 第246号 をお知らせいたします》

作成日：平成30年11月19日

日付	施工実績							施工予定														備考
	平成30年11月														12月							
	月12	火13	水14	木15	金16	土17	日18	月19	火20	水21	木22	金23	土24	日25	月26	火27	水28	木29	金30	土1	日2	
工種・作業内容																						
廃棄物土・有害物掘削工																						
① 廃棄物土掘削工	①-1 D・E工区		D工区掘削																			
	①-2 廃棄物土乾燥		廃棄物土乾燥				廃棄物土乾燥								廃棄物土乾燥							
② 有害物掘削工	F、G区画 掘削 支保工														一次掘削		1段目支保工					
	C区画 掘削 支保工		二次掘削		C-2有害物掘削		二次掘削								二段目支保工		三次掘削					
③ 伐開工	進入路舗装						休				休		休								休	
④ 選別土仮置・盛土工	選別土仮置・埋戻し		DE工区				DE工区								DE工区							
廃棄物選別工																						
⑤ 選別処理工	一次選別(粗選別)		廃棄物土粗選別				廃棄物土粗選別								廃棄物土粗選別							
	二次選別(機械選別)		運転				運転								運転							
汚染地下水拡散防止対策工																						
⑥ 鉛直遮水壁工	TRD工法 B、C工区		TRD造成				TRD造成								TRD造成							
⑦ 底面・側面遮水工	C、D、E工区																					

【工事施工予定位置図】



【工事施工状況写真】

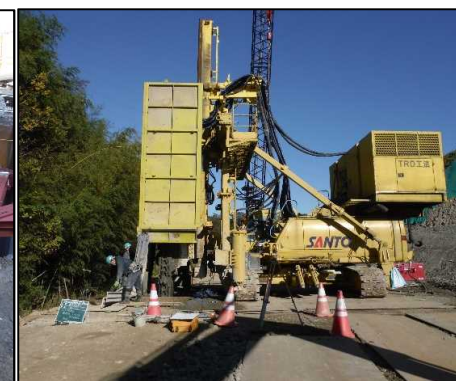
撮影日：平成30年11月15日



①-1 D・E工区掘削工
D工区西市道側の掘削を行っています。



② 有害物掘削工
C-2区画の有害物を掘削しています。



⑥ 鉛直遮水壁工
TRD機のカッターポストを建て込んでいます。

【お知らせ】

・11月12日(月)、17日(土)、19日(月)にC区画において、廃石綿の疑いがあるものが入った袋を発見しました。数量は、フレコンバッグ17袋相当です。内容物はモルタルで固結させたもので、飛散の心配はありません。発見後、速やかに回収し、フレコンバッグに袋詰めしました。今後、場外へ搬出・処分する予定です。

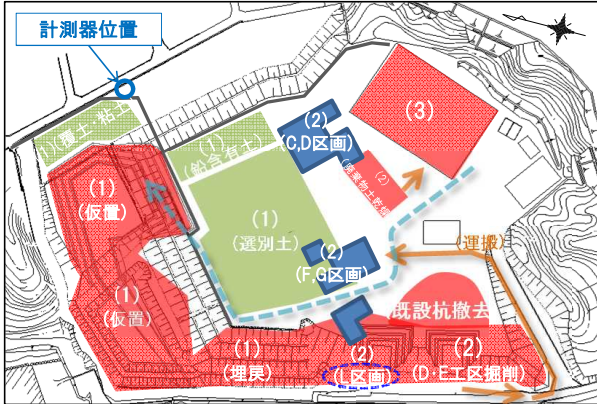
《騒音・振動・粉じん・臭気自動計測の週間結果報告》

(報告対象期間:11月9日～11月15日)

【概要】

二次対策工事による周辺環境への影響を調査するために、旧RD最終処分場と隣接する住宅地との境界に計測器を設置し、「騒音・振動・粉じん・臭気」を連続自動計測しています。
各項目の1週間分の計測結果をグラフにしました。
※網掛け部は休工の時間帯(休日および夜間)です。

【位置図】



【測定値管理基準】

	騒音	振動	粉じん	臭気
第1管理値 (基準値の90%)	76dB	67dB	0.18mg/m ³	10(センサー値)
第2管理値 (基準値)	85dB	75dB	0.2mg/m ³	10
基準値	85dB 栗東市の特定建設作業(騒音)に係る規制基準	75dB 栗東市の特定建設作業(振動)に係る規制基準	0.2mg/m ³ 環境省『大気汚染に係る環境基準』の「環境上の条件・浮遊粒子状物質」記載基準	10(硫化水素臭などの異臭) 草津市「臭気指数規制基準 第1種地域 敷地境界線(第1号)」記載基準

第1管理値を超過した場合

騒音 振動 粉じん	作業を一旦中断し注意喚起した後、警戒しつつ作業を行います
臭気	作業を一旦中断し、現場の監督員が直接臭いを確認します

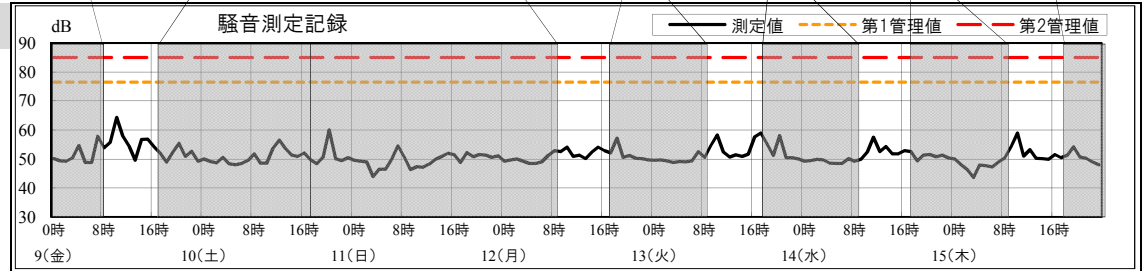
第2管理値を超過した場合

騒音 振動 粉じん	直ちに作業を中断し、周辺7自治会長に連絡し原因究明後、対策を講じ作業を再開します
臭気	臭いの確認により硫化水素臭などの異臭がした場合には、直ちに作業を中断し、周辺7自治会長に連絡し対策を講じたうえで作業を再開します

主な実施作業内容	平成30年11月							備考
	9 金	10 土	11 日	12 月	13 火	14 水	15 木	
廃棄物土・有害物掘削工								
(1)選別土仮置・盛土工	B・C・D・E工区埋戻							DE工区埋戻
廃棄物土・有害物掘削工								
(2)廃棄物土掘削工	D・E工区 C区画							掘削
廃棄物選別工								
(3)選別処理施設工								運転

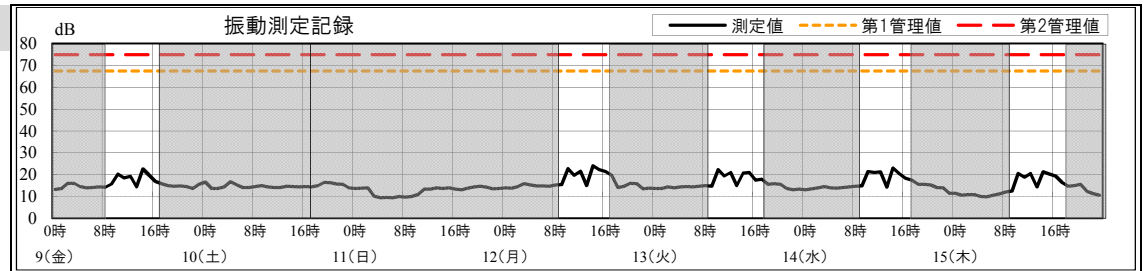
【騒音】

(特になし)



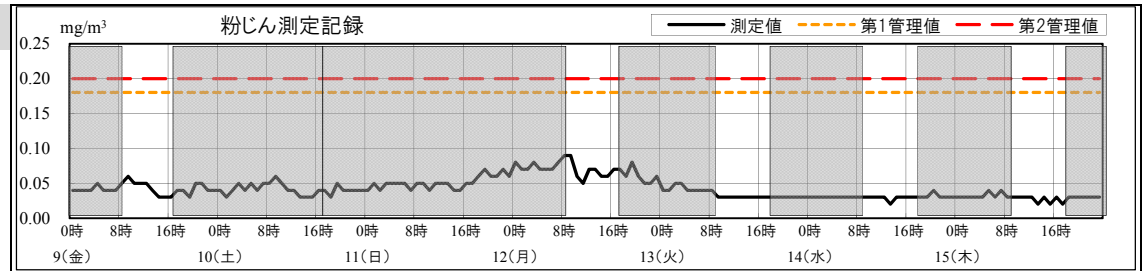
【振動】

(特になし)



【粉じん】

(特になし)



【臭気】

(特になし)

