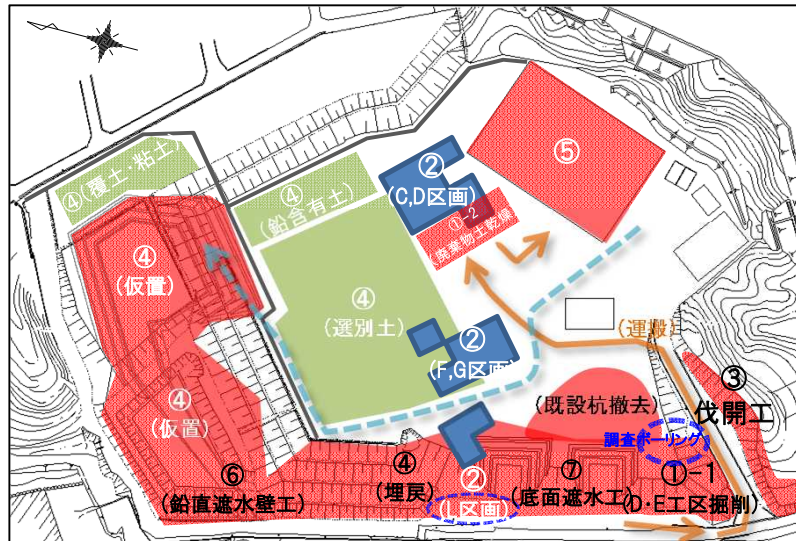


# 《旧RD最終処分場二次対策工事 工事情報 第248号 をお知らせいたします》

作成日：平成30年12月3日

日付	施工実績							施工予定							備考							
	平成30年11月							平成30年12月														
	月	火	水	木	金	土	日	月	火	水	木	金	土	日								
工種・作業内容	26	27	28	29	30	1	2	3	4	5	6	7	8	9	10	11	12	13	14	15	16	
廃棄物土・有害物掘削工																						
① 廃棄物土掘削工	①-1 D・E工区		E工区掘削				E工区掘削						E工区掘削									
	①-2 廃棄物土乾燥		廃棄物土乾燥				廃棄物土乾燥						廃棄物土乾燥									
② 有害物掘削工	F、G区画 掘削 支保工		一次掘削		1段目支保工		一次掘削						一次掘削									
	C区画 掘削 支保工		二段目支保工		三次掘削		三次掘削						三次掘削									
③ 伐開工	進入路舗装		入口部舗装				入口部舗装						入口部舗装									
④ 選別土仮置・盛土工	選別土仮置・埋戻し		DE工区				DE工区						DE工区									
廃棄物選別工																						
⑤ 選別処理工	一次選別(粗選別)		廃棄物土粗選別				廃棄物土粗選別						廃棄物土粗選別									
	二次選別(機械選別)		運転				運転						運転									
汚染地下水拡散防止対策工																						
⑥ 鉛直遮水壁工	TRD工法		TRD造成				TRD造成						TRD造成									
	B、C工区																					
⑦ 底面・側面遮水工	D、E工区																					

【工事施工予定位置図】

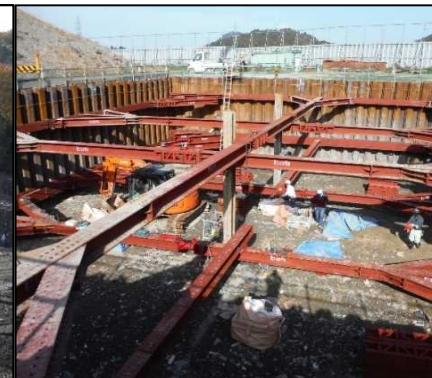


【工事施工状況写真】

撮影日：平成30年11月29日



①-1 D・E工区掘削工  
E工区西市道側の掘削を行っています。



② 有害物掘削工  
C区画の二段目支保工を設置しています。



⑥ 鉛直遮水壁工  
TRD機で鉛直遮水壁を造成しています。

【お知らせ】

・E工区(東側)において、廃棄物掘削範囲、底面遮水工の形状等をより詳細に把握するため、調査ボーリングをH30.12中旬から行う予定です。

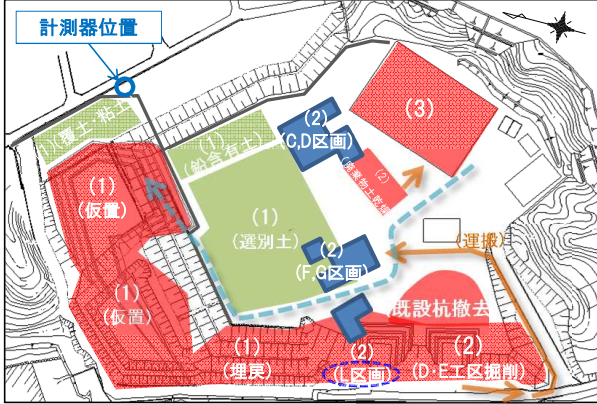
# 《騒音・振動・粉じん・臭気自動計測の週間結果報告》

(報告対象期間:11月23日～11月29日)

## 【概要】

二次対策工事による周辺環境への影響を調査するために、旧RD最終処分場と隣接する住宅地との境界に計測器を設置し、「騒音・振動・粉じん・臭気」を連続自動計測しています。  
各項目の1週間分の計測結果をグラフにしました。  
※網掛け部は休工の時間帯(休日および夜間)です。

## 【位置図】



## 【測定値管理基準】

	騒音	振動	粉じん	臭気
第1管理値 (基準値の90%)	76dB	67dB	0.18mg/m <sup>3</sup>	10(センサー値)
第2管理値 (基準値)	85dB	75dB	0.2mg/m <sup>3</sup>	10
基準値	85dB 栗東市の特定建設作業(騒音)に係る規制基準	75dB 栗東市の特定建設作業(振動)に係る規制基準	0.2mg/m <sup>3</sup> 環境省『大気汚染に係る環境基準』の「環境上の条件・浮遊粒子状物質」記載基準	10(硫化水素臭などの異臭) 草津市「臭気指数規制基準 第1種地域 敷地境界線(第1号)」記載基準

## 第1管理値を超過した場合

騒音 振動 粉じん	作業を一旦中断し注意喚起した後、警戒しつつ作業を行います
臭気	作業を一旦中断し、現場の監督員が直接臭いを確認します

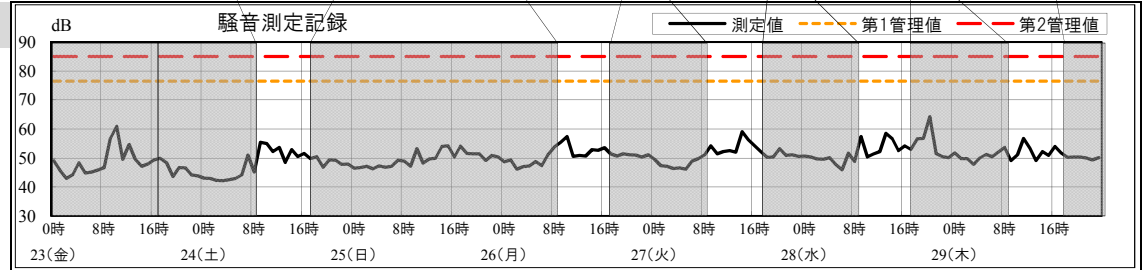
## 第2管理値を超過した場合

騒音 振動 粉じん	直ちに作業を中断し、周辺7自治会長に連絡し原因究明後、対策を講じ作業を再開します
臭気	臭いの確認により硫化水素臭などの異臭がした場合には、直ちに作業を中断し、周辺7自治会長に連絡し対策を講じたうえで作業を再開します

主な実施作業内容	平成30年11月							備考
	23 金	24 土	25 日	26 月	27 火	28 水	29 木	
廃棄物土・有害物掘削工	休 工	DE工区埋戻	休 工	DE工区埋戻				
(1)選別土仮置・盛土工 D・E工区埋戻								
廃棄物土・有害物掘削工								
(2)廃棄物土掘削工 D・E工区 C区画 F・G区画		掘削		掘削				
廃棄物選別工		運転		運転				
(3)選別処理施設工								

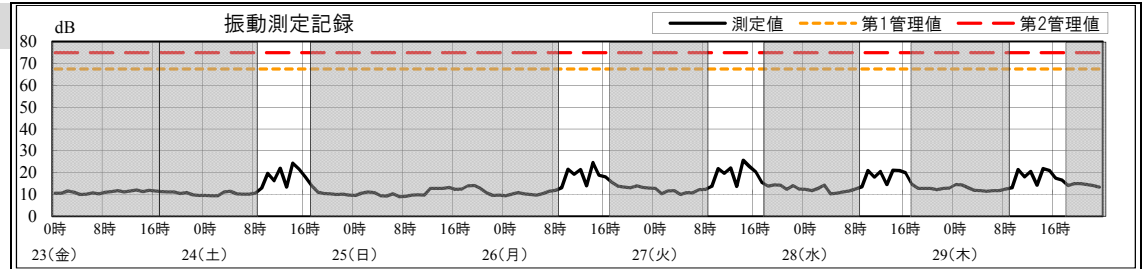
## 【騒音】

(特になし)



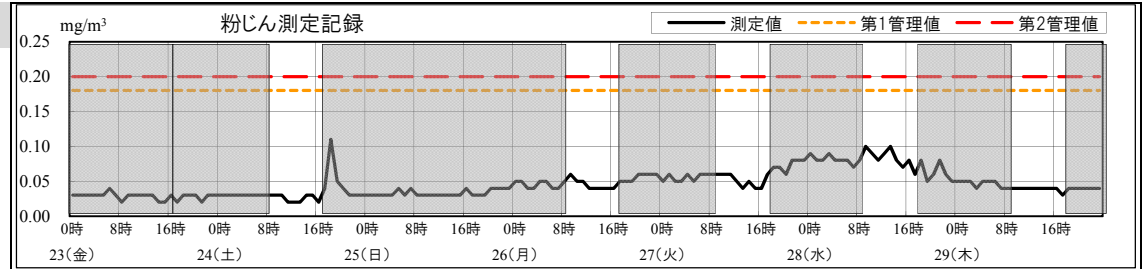
## 【振動】

(特になし)



## 【粉じん】

(特になし)



## 【臭気】

(特になし)

