

《旧RD最終処分場二次対策工事 工事情報 第251号 をお知らせいたします》

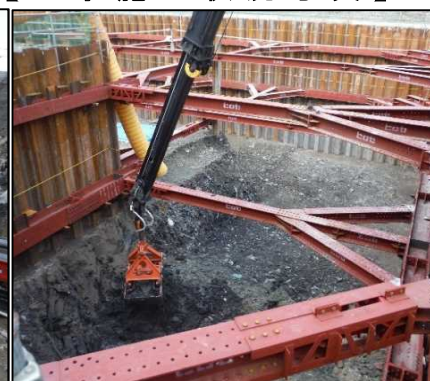
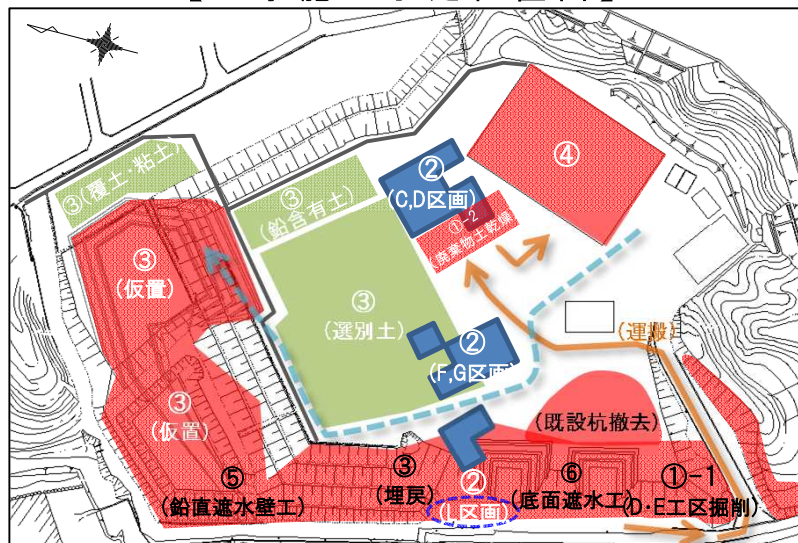
作成日：平成30年12月25日

工種・作業内容	日付	施工実績							施工予定														備考		
		平成30年12月														平成31年1月									
		月	火	水	木	金	土	日	月	火	水	木	金	土	日	月	火	水	木	金	土	日			
① 廃棄物土掘削工	①-1 D・E工区							23	24	25	26	27	28	29	30	31	1	2	3	4	5	6	休 工	場 内 整 備 ・ 各 種 養 生	休 工
② 有害物掘削工	①-2 廃棄物土乾燥 C区画 掘削 支保工																								
③ 選別土仮置・盛土工	F、G区画 掘削 支保工 選別土仮置・埋戻し																								
④ 選別処理工	一次選別(粗選別) 二次選別(機械選別)																								
⑤ 鉛直遮水壁工	TRD工法 B、C工区																								
⑥ 底面・側面遮水工	D、E工区 底面粘土層修復工No.6付近																								

【工事施工予定位置図】

【工事施工状況写真】

撮影日：平成30年12月20日



①-1 D・E工区
E工区の調査ボーリングを行っています。

② 有害物掘削工
C区画の三次掘削を行っています。

⑤ 鉛直遮水壁工
BC工区の鉛直遮水壁が完了しました。

【お知らせ】

・第27回旧RD最終処分場問題連絡協議会を下記のとおり開催します。

日時：平成31年1月11日(金) 19時00分～
場所：栗東市コミュニティセンター 治田東

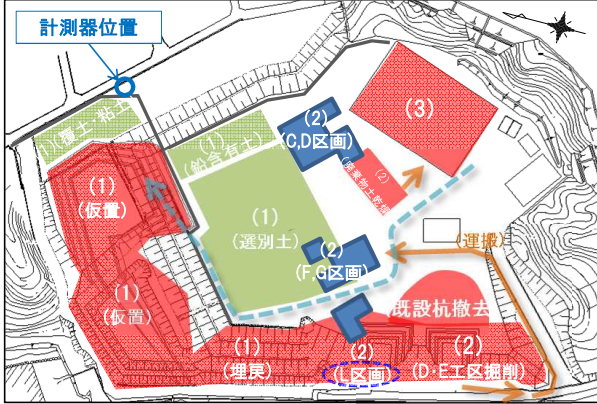
《騒音・振動・粉じん・臭気自動計測の週間結果報告》

(報告対象期間:12月14日～12月20日)

【概要】

二次対策工事による周辺環境への影響を調査するために、旧RD最終処分場と隣接する住宅地との境界に計測器を設置し、「騒音・振動・粉じん・臭気」を連続自動計測しています。
各項目の1週間分の計測結果をグラフにしました。
※網掛け部は休工の時間帯(休日および夜間)です。

【位置図】



【測定値管理基準】

	騒音	振動	粉じん	臭気
第1管理値 (基準値の90%)	76dB	67dB	0.18mg/m ³	10(センサー値)
第2管理値 (基準値)	85dB	75dB	0.2mg/m ³	10
基準値	85dB 栗東市の特定建設作業(騒音)に係る規制基準	75dB 栗東市の特定建設作業(振動)に係る規制基準	0.2mg/m ³ 環境省「大気汚染に係る環境基準」の「環境上の条件・浮遊粒子状物質」記載基準	10(硫化水素臭などの異臭) 草津市「臭気指数規制基準 第1種地域 敷地境界線(第1号)」記載基準

第1管理値を超過した場合

騒音 振動 粉じん	作業を一旦中断し注意喚起した後、警戒しつつ作業を行います
臭気	作業を一旦中断し、現場の監督員が直接臭いを確認します

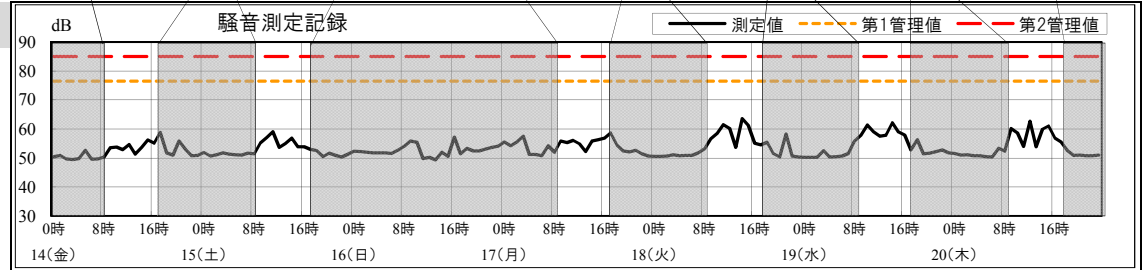
第2管理値を超過した場合

騒音 振動 粉じん	直ちに作業を中断し、周辺7自治会長に連絡し原因究明後、対策を講じ作業を再開します
臭気	臭いの確認により硫化水素臭などの異臭がした場合には、直ちに作業を中断し、周辺7自治会長に連絡し対策を講じたうえで作業を再開します

主な実施作業内容	平成30年12月							備考
	14 金	15 土	16 日	17 月	18 火	19 水	20 木	
廃棄物土・有害物掘削工			休 工					
(1)選別土仮置・盛土工	C・D・E工区埋戻	CD工区埋戻		CD工区埋戻				
廃棄物土・有害物掘削工				掘削				
(2)廃棄物土掘削工	D・E工区 C区画 F・G区画							
廃棄物選別工								
(3)選別処理施設工				運転				

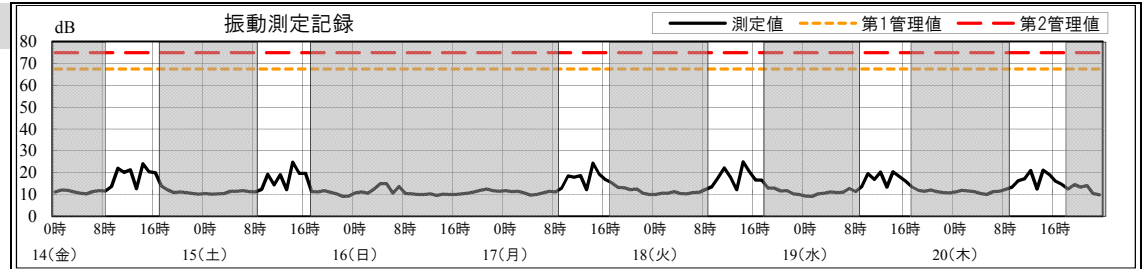
【騒音】

(特になし)



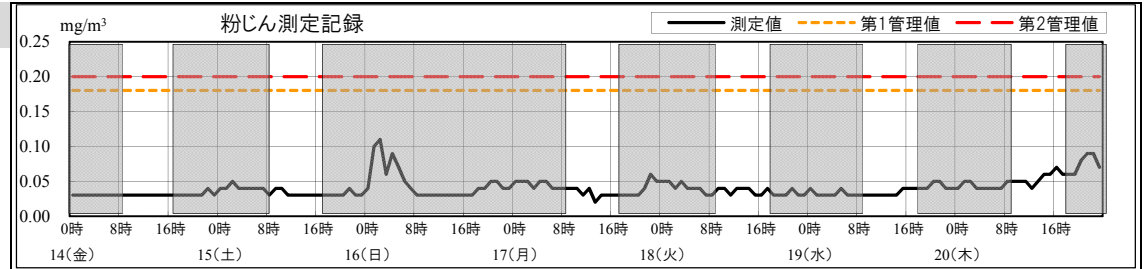
【振動】

(特になし)



【粉じん】

(特になし)



【臭気】

(特になし)

