

《旧RD最終処分場二次対策工事 A-1区画における有害物掘削状況 をお知らせします》

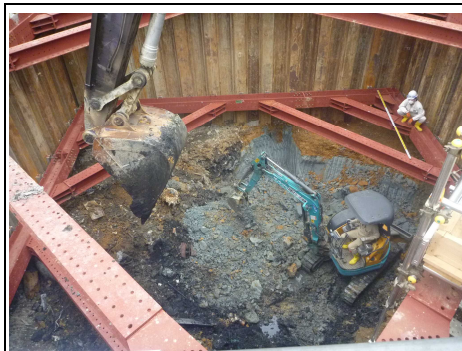
作成日：平成26年6月9日

A-1区画について

有害物掘削除去工のうち、A-1区画の掘削除去が5月23日に完了しました。
掘削作業の様子や、除去した廃棄物などの状況を下記にまとめます。

A-1区画では、主に廃プラスチック類や、木くず、金属くず、ガラスくず、および、がれき類が出てきました。

ドラム缶や医療系廃棄物は出てきませんでした。



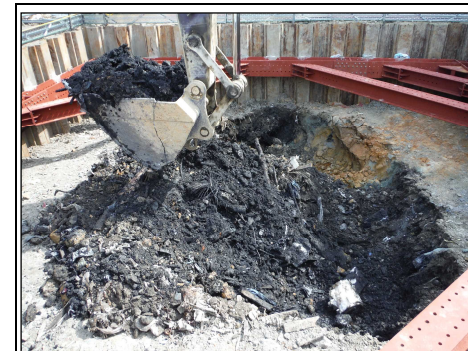
区画内掘削状況

底面にて小型のバックホウで掘削し
大型のバックホウで土を排出します。



断面①：廃棄物土掘削（掘削深 約1.5m）

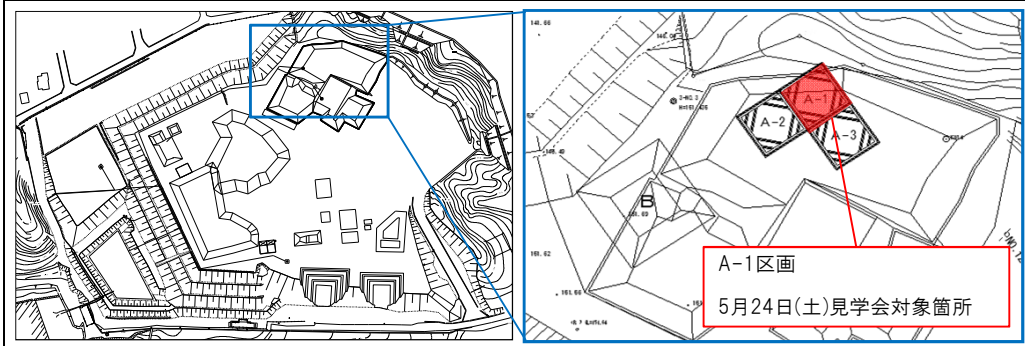
嫌気状態のため、土は黒っぽい色をしています。
しばらくすると酸化され、灰色または茶色に変わります。



断面②：廃棄物土掘削（掘削深 約2.0m）

出てきた廃棄物は主に、がれき類、廃プラスチック
ガラスくず、木くず、金属くずです。

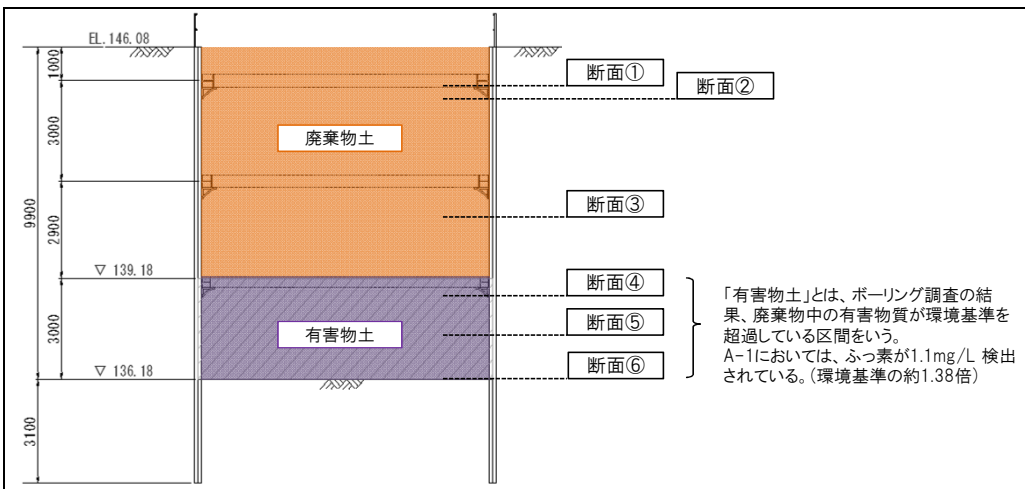
位置図



A-1区画

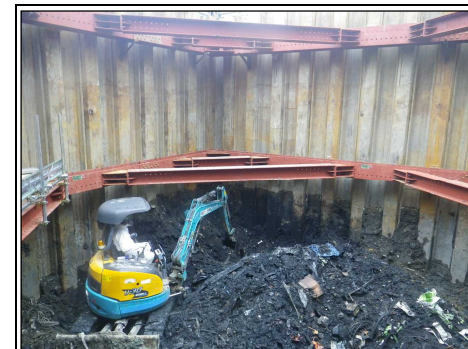
5月24日(土)見学会対象箇所

A-1区画の掘削断面図



断面③：廃棄物土掘削（掘削深 約5.0m）

青灰色の土は地山(粘土)です。



断面④：有害物土掘削（掘削深 約7.0m）

ドラム缶や医療系廃棄物等は出てきませんでした。



断面⑤：有害物土掘削（掘削深 約9.5m）

写真の上部の灰色および赤茶色の土は
地山(粘土)であり下部が廃棄物土です。



断面⑥：掘削完了（掘削深 9.9m）

掘削が完了しました。