









1-A3-13	急傾斜	一般	滋賀県	直接	-	急傾斜	-	下水谷 地区急傾斜地対策事業	擁壁工	多賀町						60	
1-A3-14	急傾斜	一般	滋賀県	直接	-	急傾斜	-	大津・信楽圏域総合流域防災事業	掘削工箇所、高瀬堰直、非互通橋	大津市、甲賀市						125	
1-A3-15	急傾斜	一般	滋賀県	直接	-	急傾斜	-	甲賀・湖南圏域総合流域防災事業	法枠工3箇所、基礎調査、相互通報	日野町、野洲市、栗東市、甲賀市						694	
1-A3-16	急傾斜	一般	滋賀県	直接	-	急傾斜	-	東近江・湖東・湖北・湖西圏域総合流域防災事業	擁壁工6箇所、法枠工2箇所、基礎調査、相互通報	彦根市、長浜市、近江八幡市、東近江市、栗東市、日野町、高島市、愛荘町、甲賀市、多賀町						988	

小計 (急傾斜事業)

小計 (急傾斜事業)																	4,169
------------	--	--	--	--	--	--	--	--	--	--	--	--	--	--	--	--	-------

A4 河川事業

番号	事業種別	地域種別	交付対象	事業者	事業及び施設種別	要素となる事業名	事業内容	市町村名	事業実施期間 (年度)						全体事業費 (百万円)	備考
									H22	H23	H24	H25	H26			
1-A4-1	河川	一般	滋賀県	直接	広域河川	淀川水系山川広域河川改修事業	掘削工、護岸工、築堤工、擁壁工	栗東市							1,660	
1-A4-2	河川	一般	滋賀県	直接	広域河川	淀川水系八日市新川広域河川改修事業	掘削工、護岸工、築堤工、擁壁工、用地確保	東近江市							1,500	
1-A4-3	河川	一般	滋賀県	直接	広域河川	淀川水系長浜新川広域河川改修事業	調査・設計、用地確保	長浜市							100	
1-A4-4	河川	一般	滋賀県	直接	広域河川	淀川水系愛知川広域河川改修事業	[多賀町・水鏡川] 掘削・設計、用地確保、築堤工、擁壁工	東近江市、彦根市、愛荘町							294	
1-A4-5	河川	一般	滋賀県	直接	広域河川	淀川水系鴨川広域河川改修事業	掘削工、用地工、護岸工、築堤工、擁壁工	高島市							460	
1-A4-6	河川	一般	滋賀県	直接	広域河川	淀川水系長命寺川広域河川改修事業	築堤工、護岸工、擁壁工、用地確保	近江八幡市、東近江市							1,170	
1-A4-7	河川	一般	滋賀県	直接	広域河川	淀川水系野洲川広域河川改修事業	[家原川(甲賀)、利川] 掘削工、擁壁工、護岸工、築堤工、擁壁工、用地確保	甲賀市、湖南市							930	
1-A4-8	河川	一般	滋賀県	直接	広域河川	淀川水系大上川広域河川改修事業	掘削工、護岸工	彦根市							480	
1-A4-9	河川	一般	滋賀県	直接	広域河川	淀川水系高野川広域河川改修事業	掘削工、護岸工、築堤工、擁壁工、用地確保	大津市							420	
1-A4-10	河川	一般	滋賀県	直接	広域河川	淀川水系金勝川広域河川改修事業	掘削工、護岸工、築堤工、擁壁工、用地確保	栗東市							440	
1-A4-11	河川	一般	滋賀県	直接	広域河川	淀川水系守山川広域河川改修事業	掘削工、護岸工、築堤工、擁壁工、用地確保	守山市							440	
1-A4-12	河川	一般	野洲市	直接	流防1	家原川流防留置事業	貯留施設工、調査・設計	野洲市							30	
1-A4-13	河川	一般	滋賀県	直接	広域系1情報1	大津・信楽圏域総合流域防災事業	大津川(津3)河川 掘削工、護岸工、築堤工、擁壁工、調査・設計、用地確保	大津市、甲賀市							1,042	
1-A4-14	河川	一般	滋賀県	直接	広域系1情報1	甲賀・湖南圏域総合流域防災事業	北川(池田)河川 掘削工、護岸工、築堤工、擁壁工、調査・設計	彦根市、守山市、栗東市、野洲市、高島市、甲賀市							890	
1-A4-15	河川	一般	滋賀県	直接	広域系1情報1	東近江・湖東・湖北・湖西圏域総合流域防災事業	大川(池田)河川 掘削工、護岸工、築堤工、擁壁工、調査・設計	彦根市、長浜市、近江八幡市、東近江市、栗東市、日野町、高島市、愛荘町、甲賀市、多賀町							2,788	

小計 (河川事業)

小計 (河川事業)																	12,644
-----------	--	--	--	--	--	--	--	--	--	--	--	--	--	--	--	--	--------

A5 ダム事業

番号	事業種別	地域種別	交付対象	事業者	事業及び施設種別	要素となる事業名	事業内容	市町村名	事業実施期間 (年度)						全体事業費 (百万円)	備考
									H22	H23	H24	H25	H26			
1-A5-1	ダム	一般	滋賀県	直接	情報1	東近江・湖東・湖北・湖西圏域総合流域防災事業	日野川ダム新築設備改良	日野町							119	
1-A5-2	ダム	一般	滋賀県	直接	情報1	甲賀・湖南圏域総合流域防災事業	青上ダム新築設備改良	甲賀市							331	
1-A5-3	ダム	一般	滋賀県	直接	築堤改良	石田川ダム築堤改良事業	築堤設備改良、ダムコンクリート	高島市							490	

小計 (ダム管理事業)

小計 (ダム管理事業)																	940
-------------	--	--	--	--	--	--	--	--	--	--	--	--	--	--	--	--	-----

B3 関連社会資本整備事業

番号	事業種別	地域種別	交付対象	事業者	事業及び施設種別	要素となる事業名	事業内容	市町村名	事業実施期間 (年度)						全体事業費 (百万円)	備考	
									H22	H23	H24	H25	H26				
合計																	26,784

一体的に実施することにより期待される効果

番号	一体的に実施することにより期待される効果																	備考
----	----------------------	--	--	--	--	--	--	--	--	--	--	--	--	--	--	--	--	----



C 緊急促進事業

番号	事業種別	地域種別	交付対象	直接関係	事業名	省庁工種	要素となる事業名	事業内容	市町村名	事業実施期間(年度)				今年度費(百万円)	備考
										E22	E23	E24	E25		
1-C-1	一般	一般	滋賀県	直接	ハザードマップの作成	-	ハザードマップの作成	ハザードマップの作成	県内一円					10	
1-C-2	一般	一般	滋賀県	直接	砂防・急傾・地すべり・雪崩指定風速観測	-	砂防・急傾・地すべり・雪崩指定風速観測	砂防・急傾・地すべり・雪崩指定風速観測	県内一円					25	
1-C-3	一般	一般	滋賀県	直接	ボランティア活動支援	-	ボランティア活動支援	出前講座等の備品購入等	県内一円					2	
1-C-4	一般	一般	滋賀県	直接	避難所整備事業	-	避難所整備事業	避難所の修繕	多賀町他					60	
1-C-5	一般	一般	滋賀県	直接	通信設備設置事業	-	通信設備設置事業	携帯機内設置	多賀町					20	
1-C-6	一般	一般	滋賀県	直接	大津・信楽圏域総合流域防災事業	-	大津・信楽圏域総合流域防災事業	浸流保全工 1箇所	大津市、甲賀市					109	
1-C-7	一般	一般	滋賀県	直接	東近江・湖東・湖北・湖西圏域総合流域防災事業	-	東近江・湖東・湖北・湖西圏域総合流域防災事業	浸流保全工 1箇所	大津市、甲賀市、信楽市、東近江市、米原市、西高市、日野町、彦根市、栗原町、長郷町、甲賀町、多賀町					70	
1-C-8	一般	一般	滋賀県	直接	大津・信楽圏域総合流域防災事業	-	大津・信楽圏域総合流域防災事業	築壁工 1箇所	大津市、甲賀市					45	
1-C-9	一般	一般	滋賀県	直接	甲賀・湖南圏域総合流域防災事業	-	甲賀・湖南圏域総合流域防災事業	法枠工 1箇所	草津市、守山市、栗東市、野洲市、湖南市、甲賀市					20	
1-C-10	一般	一般	滋賀県	直接	東近江・湖東・湖北・湖西圏域総合流域防災事業	-	東近江・湖東・湖北・湖西圏域総合流域防災事業	築壁工 2箇所、法枠工 2箇所、水路工 1箇所	彦根市、長郷町、正江町、米原市、東近江市、米原市、西高市、日野町、彦根市、栗原町、長郷町、甲賀町、多賀町					336	
1-C-11	河川	一般	滋賀県	直接	水害に強い地域づくり	-	水害に強い地域づくり	水害に強い地域づくり計画策定等	県内一円					102	
1-C-12	河川	一般	滋賀県	直接	土砂管理の推進	-	土砂管理の推進	土砂管理計画の策定	東近江市、彦根市、愛荘町					70	
1-C-13	河川	一般	滋賀県	直接	ハザードマップ活用支援	-	ハザードマップ活用支援	防災情報提供支援	県内一円					8	
1-C-14	河川	一般	滋賀県	直接	水防訓練	-	水防訓練、広報・啓発活動	水防訓練、広報・啓発活動の要領、水防資機材の購入	県内一円					12	
									合計					889	

一体的に実施することにより期待される効果

1-C-1	基幹事業(1-A1-1~28)	併せて、ハザードマップの公表により、災害時における住民の適切な対応を促し、浸水被害の軽減を図る。
1-C-2	基幹事業(1-A1-1~28)	併せて、避難場所、経路、被害想定区域等の表示により、災害時における住民の適切な対応を促し、自然災害の軽減を図る。
1-C-3	基幹事業(1-A1-1~28)	併せて、災害発生時に対する心構えや避難行動について、出前講座により啓発を促すとともに、自然災害への意識向上に向け、機型製作やDTC訓練を行い、災害発生時における被害の軽減を図る。
1-C-4	基幹事業(1-A1-1~28)	併せて、災害発生時の避難施設や集約内放送施設を設置するとともに、防災に際する啓発を行い、災害発生時における被害の軽減を図る。
1-C-5	基幹事業(1-A1-1~28)	併せて、災害時の情報収集や安否確認に役立てる。
1-C-6	基幹事業(1-A1-1~28)	併せて、災害時の避難路であり、緊急時の避難路である国道367号及び安曇川部分閉塞を防止するため、浸流保全工を実施する。
1-C-7	基幹事業(1-A3-1~16)	併せて、既設えん堤下流部の集水内排水を、断面不足から側溝がふたれることが確認されているため、浸流保全工を実施する。
1-C-8	基幹事業(1-A3-1~16)	併せて、大津市・信楽圏域における保全人家10戸未満で、がけ高5m以上1.0m未満の急傾斜対策事業を実施する。
1-C-9	基幹事業(1-A3-1~16)	併せて、甲賀・湖南圏域における保全人家10戸未満で、がけ高5m以上1.0m未満の急傾斜対策事業を実施する。
1-C-10	基幹事業(1-A3-1~16)	併せて、東近江・湖東・湖北・湖西圏域における保全人家10戸未満で、がけ高5m以上1.0m未満の急傾斜対策事業を実施する。
1-C-11	基幹事業(1-A4-1~16)	併せて、東近江・湖東・湖北・湖西圏域における保全人家10戸未満で、がけ高5m以上1.0m未満の急傾斜対策事業を実施する。
1-C-12	基幹事業(1-A4-1~16)	併せて、愛知川固有の土砂供給・浸食を把握し、より効率的な改修を行う。
1-C-13	基幹事業(1-A4-1~16)	併せてハザードマップをより活用するため、きめ細かい防災情報(避難判断支援資料)を作成・提供するとともに、簡易止水壁や周知看板を設置する等して、人命被害を軽減を図る。
1-C-14	基幹事業(1-A4-1~16)	併せて水防団等と共に訓練を行い、地域の方々の防災意識を高め、計画規模以上の出水や改修以上の出水に対応し、被害軽減を図る。

備考



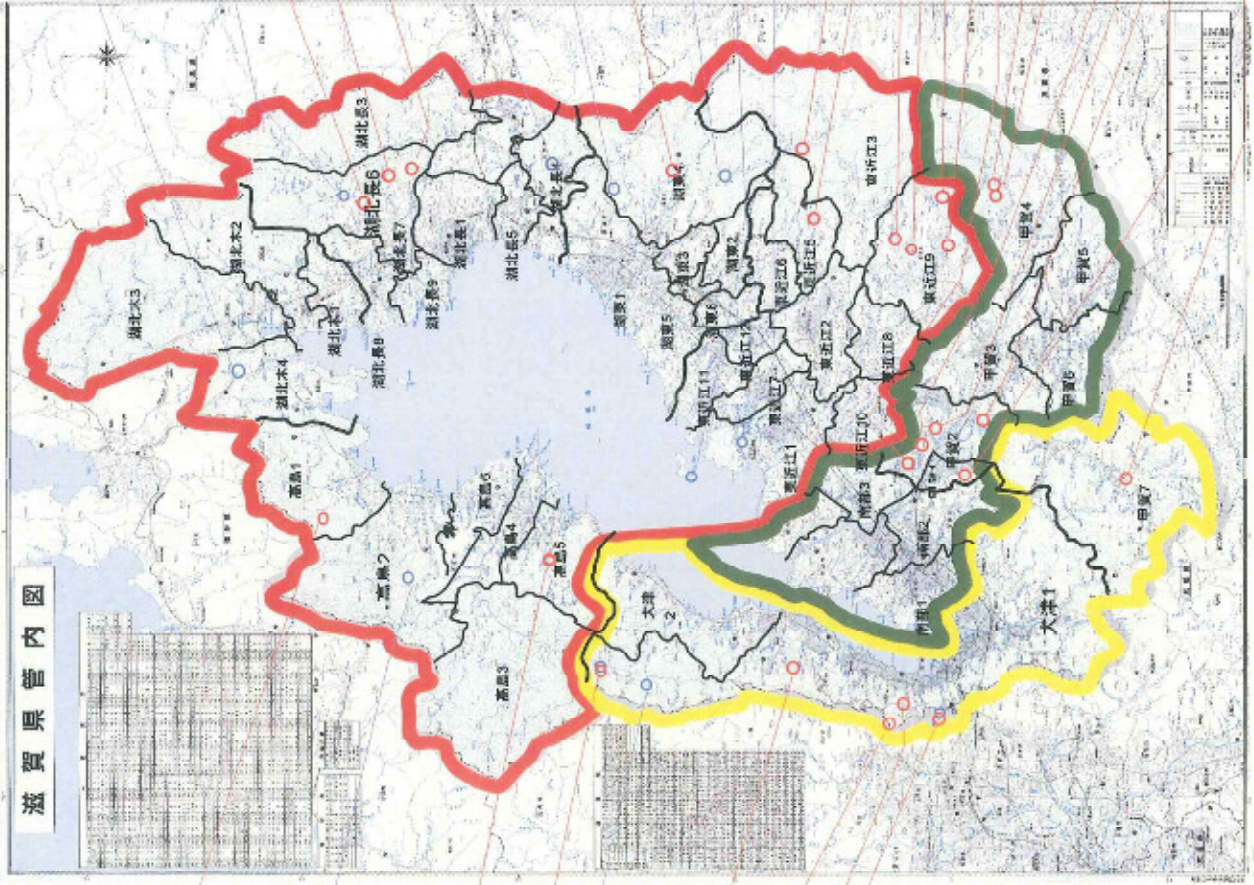
(参考図面) 水の安全・安心基盤整備 (基幹事業)

計画の名称 1 滋賀県における流域一体となった総合的な浸水・土砂災害対策の推進  
 計画の期間 平成22年度～平成25年度 (5年間)

交付対象

滋賀県、野洲市

滋賀県管内図



1-A1-25 堀切川

1-A3-11 (新)保坂地区

1-A1-24 南川支流

1-A1-1 貫井川 1-A3-1 貫井地区

1-A3-2 中村地区

1-A1-3 藤ノ木川

1-A1-2 北谷川(大津)

1-A1-4 柳川支流

1-A1-5 藤尾川 1-A3-3 藤尾奥地区

- C-1 ハザードマップ作成
- C-2 標識整備
- C-3 ボランティア活動支援
- C-4 避難所整備
- C-5 通信設備設置事業
- C-6.7 砂防事業
- C-8
- ～
- C-10 急傾斜地崩壊対策事業



(参考図面) 水の安全・安心基盤整備

