

### 3. 小売業

#### (1) 事業所数

小売業の事業所数は、11,634事業所（前年比 8.2%減）となりました。

#### 業種別の事業所数

業種別にみると、その他の飲食料品小売業が1,666事業所（構成比14.3%）で最も多く、次いで他に分類されない小売業1,351事業所（同11.6%）、自動車小売業1,083事業所（同9.3%）、医薬品・化粧品小売業817事業所（同7.0%）、菓子・パン小売業682事業所（同5.9%）と続き、上位5業種で小売業全体の48.1%を占めました。

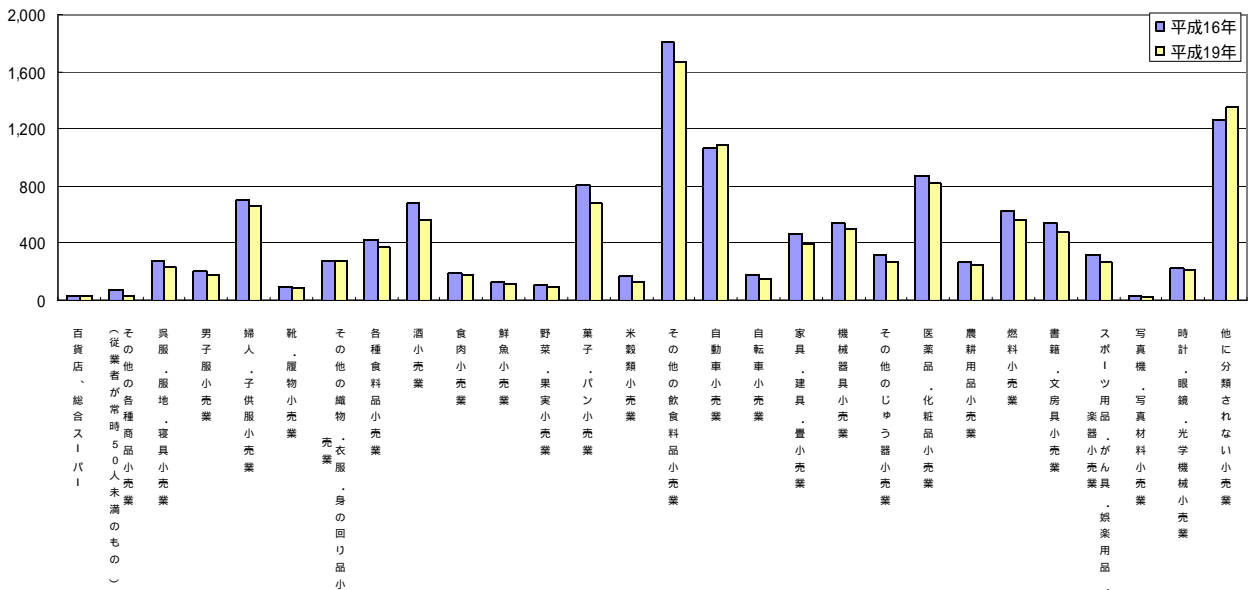
前年と比べると、他に分類されない小売業（前年比6.5%増）をはじめ28業種中3業種で増加となり、その他の各種商品小売業（同51.4%減）をはじめ25業種で減少となりました。

（表-17参照）

表-17 小売業の業種別事業所数

産業分類	平成16年		平成19年		前年比 (%)
	(事業所数)	構成比(%)	(事業所数)	構成比(%)	
小売業計	12,676	100.0	11,634	100.0	8.2
551 百貨店、総合スーパー	34	0.3	28	0.2	17.6
559 その他の各種商品小売業 (従業者が常時50人未満のもの)	70	0.6	34	0.3	51.4
561 呉服・服地・寝具小売業	280	2.2	231	2.0	17.5
562 男子服小売業	201	1.6	184	1.6	8.5
563 婦人・子供服小売業	704	5.6	658	5.7	6.5
564 靴・履物小売業	100	0.8	80	0.7	20.0
569 その他の織物・衣服・身の回り品小売業	278	2.2	281	2.4	1.1
571 各種食料品小売業	421	3.3	375	3.2	10.9
572 酒小売業	677	5.3	567	4.9	16.2
573 食肉小売業	191	1.5	178	1.5	6.8
574 鮮魚小売業	127	1.0	112	1.0	11.8
575 野菜・果実小売業	108	0.9	97	0.8	10.2
576 菓子・パン小売業	806	6.4	682	5.9	15.4
577 米穀類小売業	166	1.3	123	1.1	25.9
579 その他の飲食料品小売業	1,804	14.2	1,666	14.3	7.6
581 自動車小売業	1,065	8.4	1,083	9.3	1.7
582 自転車小売業	178	1.4	144	1.2	19.1
591 家具・建具・畳小売業	473	3.7	389	3.3	17.8
592 機械器具小売業	539	4.3	498	4.3	7.6
599 その他のじゅう器小売業	314	2.5	265	2.3	15.6
601 医薬品・化粧品小売業	868	6.8	817	7.0	5.9
602 農耕用品小売業	268	2.1	243	2.1	9.3
603 燃料小売業	624	4.9	568	4.9	9.0
604 書籍・文房具小売業	539	4.3	478	4.1	11.3
605 スポ・ツ用品・がん具・娯楽用品・楽器小売業	317	2.5	265	2.3	16.4
606 写真機・写真材料小売業	31	0.2	26	0.2	16.1
607 時計・眼鏡・光学機械小売業	225	1.8	211	1.8	6.2
609 他に分類されない小売業	1,268	10.0	1,351	11.6	6.5

図 - 12 小売業の業種別事業所数



**従業者規模別の事業所数**

従業者規模別にみると、2人以下規模が 4,970事業所（構成比 42.7%）で最も多く、次いで3～4人規模 2,610事業所（同 22.4%）、5～9人規模 2,069事業所（同 17.8%）、10～19人規模 1,225事業所（同 10.5%）と続き、20人未満規模で小売業全体の 93.5%を占め、10人未満規模では 82.9%を占めました。

前回と比べると、100人以上規模（前回比 8.3%増）をはじめ 4つの従業者規模で増加となり、2人以下規模（同 13.5%減）をはじめ 4つの従業者規模で減少となりました。（表 - 18参照）

表 - 18 小売業の従業者規模別事業所数

従業者規模	平成16年		平成19年		前回比 (%)
	(事業所)	構成比 (%)	(事業所)	構成比 (%)	
小売業計	12,676	100.0	11,634	100.0	8.2
2人以下	5,746	45.3	4,970	42.7	13.5
3～4人	2,912	23.0	2,610	22.4	10.4
5～9人	2,119	16.7	2,069	17.8	2.4
10～19人	1,165	9.2	1,225	10.5	5.2
20～29人	377	3.0	389	3.3	3.2
30～49人	182	1.4	193	1.7	6.0
50～99人	103	0.8	100	0.9	2.9
100人以上	72	0.6	78	0.7	8.3

**経営組織別の事業所数**

経営組織別にみると、法人事業所が 5,150事業所（構成比 44.3%）、個人事業者が 6,484事業所（同55.7%）となりました。

前回と比べると、法人事業所（前回比 0.04%減）および個人事業者（同 13.8%減）がともに減少となりました。

### 売場面積規模別の事業所数

売場面積規模別にみると、0㎡または不詳を除き、50㎡～100㎡未満が2,085事業所（構成比17.9％）で最も多く、次いで、30㎡～50㎡未満1,861事業所（同16.0％）、100㎡～250㎡未満1,547事業所（同13.3％）、20㎡～30㎡未満1,126事業所（同9.7％）、10㎡～20㎡未満1,123事業所（同9.7％）の順となりました。

前回と比べると、500㎡～1,000㎡未満（前回比27.7％増）をはじめ100㎡以上の7つの売場面積規模の事業所で増加となり、10㎡～20㎡未満（同18.4％減）をはじめ100㎡未満の5つの売場面積規模で減少となりました。また、0㎡または不詳の事業所も減少となりました。

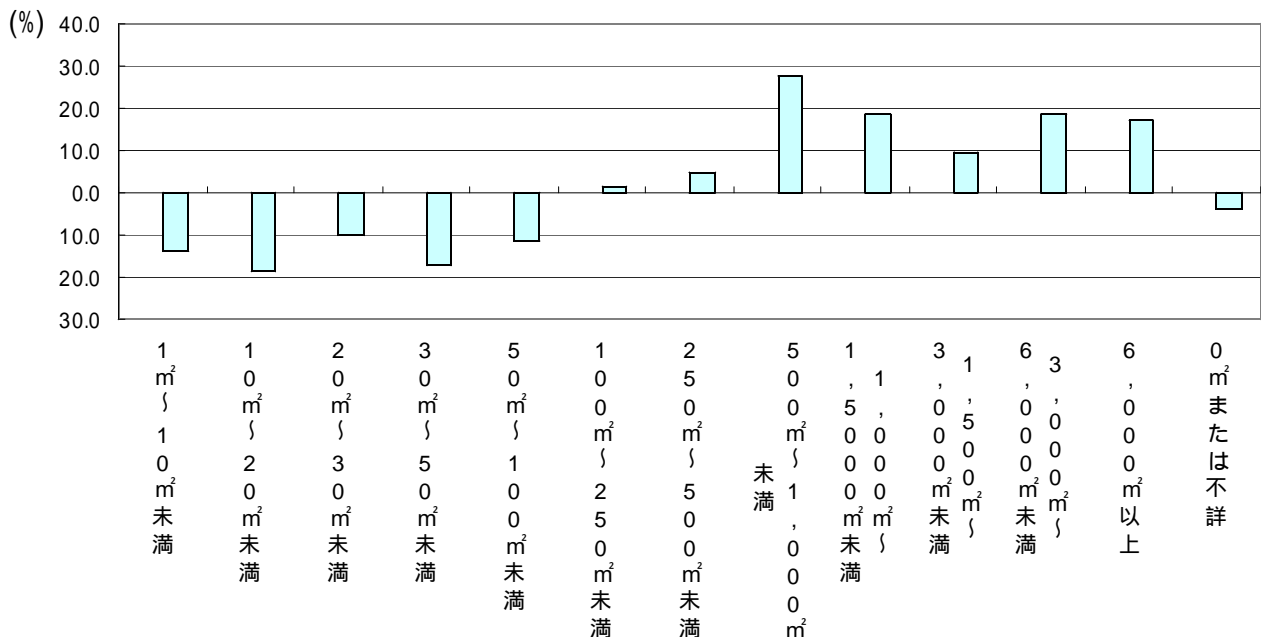
1,000㎡以上の大規模事業所は200事業所（同14.9％増）となりました。（表-19参照）

表-19 小売業の売場面積規模別事業所数

売場面積規模	平成16年		平成19年		前回比 (%)
	(事業所)	構成比(%)	(事業所)	構成比(%)	
小売業計	12,676	100.0	11,634	100.0	8.2
1㎡～10㎡未満	471	3.7	406	3.5	13.8
10㎡～20㎡未満	1,377	10.9	1,123	9.7	18.4
20㎡～30㎡未満	1,250	9.9	1,126	9.7	9.9
30㎡～50㎡未満	2,251	17.8	1,861	16.0	17.3
50㎡～100㎡未満	2,349	18.5	2,085	17.9	11.2
100㎡～250㎡未満	1,524	12.0	1,547	13.3	1.5
250㎡～500㎡未満	461	3.6	484	4.2	5.0
500㎡～1,000㎡未満	274	2.2	350	3.0	27.7
1,000㎡～1,500㎡未満	32	0.3	38	0.3	18.8
1,500㎡～3,000㎡未満	64	0.5	70	0.6	9.4
3,000㎡～6,000㎡未満	43	0.3	51	0.4	18.6
6,000㎡以上	35	0.3	41	0.4	17.1
0㎡または不詳	2,545	20.1	2,452	21.1	3.7

（注）「不詳」とは、売場面積を調査していない業種が該当します。

図-13 小売業の売場面積規模別事業所数前回比



### 営業時間階級別の事業所数

営業時間階級別にみると、10時間～12時間未満が4,965事業所（構成比42.7%）で最も多く、次いで8時間～10時間未満3,546事業所（同30.5%）、12時間～14時間未満1,406事業所（同12.1%）、8時間未満586事業所（同5.0%）、終日営業478事業所（同4.1%）の順となりました。

前回と比べると、終日営業（前回比17.2%増）では増加となりましたが、14時間～24時間未満（同32.1%減）をはじめ他のすべての営業時間階級で減少となりました。（表-20参照）

表-20 小売業の営業時間階級別事業所数

営業時間	平成16年		平成19年		前回比 (%)
	(事業所)	構成比(%)	(事業所)	構成比(%)	
小売業計	12,676	100.0	11,634	100.0	8.2
8時間未満	604	4.8	586	5.0	3.0
8時間～10時間未満	3,714	29.3	3,546	30.5	4.5
10時間～12時間未満	5,327	42.0	4,965	42.7	6.8
12時間～14時間未満	1,760	13.9	1,406	12.1	20.1
14時間～24時間未満	501	4.0	340	2.9	32.1
終日営業	408	3.2	478	4.1	17.2
不詳	362	2.9	313	2.7	13.5

（注）「不詳」とは、営業時間を調査していない業種が該当します。

### 来客用駐車場収容台数区分別の事業所数

来客用駐車場収容台数区分別にみると、駐車場なしが3,366事業所（構成比28.9%）で最も多く、次いで、共用駐車場のみ1,688事業所（同14.5%）、1台～2台1,672事業所（同14.4%）、5台～9台1,511事業所（同13.0%）、3台～4台1,344事業所（同11.6%）の順となっています。

（表-21参照）

表-21 小売業の来客用駐車場収容台数別事業所数

来客用駐車場収容台数・区分	(事業所)	構成比(%)
小売業計	11,634	100.0
専用駐車場有り		
1台～2台	1,672	14.4
3台～4台	1,344	11.6
5台～9台	1,511	13.0
10台～19台	1,110	9.5
20台～29台	361	3.1
30台～39台	247	2.1
50台～99台	164	1.4
100台～299台	118	1.0
300台以上	53	0.5
(併用)	168	(1.4)
共用駐車場のみ	1,688	14.5
駐車場なし	3,366	28.9

（注）1. 「(併用)」とは専用駐車場および共用駐車場の両方を有している事業所で、「専用駐車場有り」区分の内数です。

2. 前回平成16年調査では、駐車場収容台数を調査していませんので、前回値はありません。

(2) 従業者数および就業者数

小売業の従業者数は、84,942人（前回は 0.9%減） 就業者数は、87,737人（同 3.9%減）となりました。

業種別の従業者数

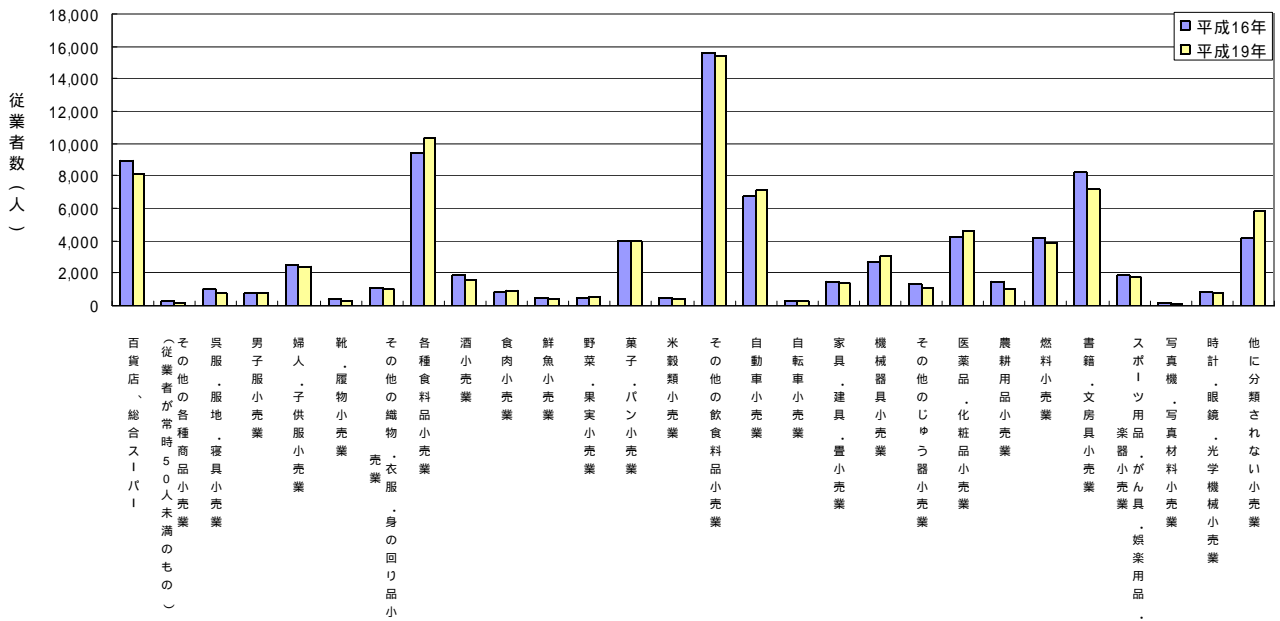
業種別にみると、その他の飲食料品小売業が 15,422人（構成比 18.2%）で最も多く、次いで各種食料品小売業 10,301人（同 12.1%）、百貨店、総合スーパー 8,142人（同 9.6%）、書籍・文房具小売業 7,175人（同 8.4%）、自動車小売業 7,100人（同 8.4%）と続き、上位5業種で小売業全体の 56.7%を占めました。

前回と比べると、他に分類されない小売業（前回は 39.0%増）をはじめ 8業種で増加となり、その他の各種商品小売業（同 44.5%減）をはじめ 20業種で減少となりました。（表 - 22参照）

表 - 22 小売業の業種別従業者数

産業分類	平成16年		平成19年		前回比 (%)
	(人)	構成比	(人)	構成比	
小売業計	85,700	100.0	84,942	100.0	0.9
551 百貨店、総合スーパー	8,981	10.5	8,142	9.6	9.3
559 その他の各種商品小売業 (従業者が常時50人未満のもの)	321	0.4	178	0.2	44.5
561 呉服・服地・寝具小売業	1,050	1.2	722	0.8	31.2
562 男子服小売業	758	0.9	749	0.9	1.2
563 婦人・子供服小売業	2,530	3.0	2,446	2.9	3.3
564 靴・履物小売業	338	0.4	278	0.3	17.8
569 その他の織物・衣服・身の回り品小売業	1,106	1.3	1,015	1.2	8.2
571 各種食料品小売業	9,438	11.0	10,301	12.1	9.1
572 酒小売業	1,857	2.2	1,571	1.8	15.4
573 食肉小売業	861	1.0	969	1.1	12.5
574 鮮魚小売業	455	0.5	368	0.4	19.1
575 野菜・果実小売業	423	0.5	513	0.6	21.3
576 菓子・パン小売業	3,926	4.6	3,943	4.6	0.4
577 米穀類小売業	430	0.5	335	0.4	22.1
579 その他の飲食料品小売業	15,624	18.2	15,422	18.2	1.3
581 自動車小売業	6,716	7.8	7,100	8.4	5.7
582 自転車小売業	287	0.3	243	0.3	15.3
591 家具・建具・畳小売業	1,521	1.8	1,367	1.6	10.1
592 機械器具小売業	2,714	3.2	3,088	3.6	13.8
599 その他のじゅう器小売業	1,311	1.5	1,121	1.3	14.5
601 医薬品・化粧品小売業	4,271	5.0	4,633	5.5	8.5
602 農耕用品小売業	1,444	1.7	997	1.2	31.0
603 燃料小売業	4,175	4.9	3,858	4.5	7.6
604 書籍・文房具小売業	8,211	9.6	7,175	8.4	12.6
605 スポ・ツ用品・がん具・娯楽用品・楽器小売業	1,851	2.2	1,744	2.1	5.8
606 写真機・写真材料小売業	151	0.2	130	0.2	13.9
607 時計・眼鏡・光学機械小売業	792	0.9	756	0.9	4.5
609 他に分類されない小売業	4,158	4.9	5,778	6.8	39.0

図 - 14 小売業の業種別従業者数



1 事業所当たりの就業者数

1 事業所当たりの就業者数は、7.5人となりました。

業種別にみると、百貨店、総合スーパーが 293.8人で最も多く、次いで各種食料品小売業 27.7人、書籍・文房具小売業 15.9人、その他の飲食料品小売業 9.7人、燃料小売業 7.2人の順となりました。

(表 - 23参照)

表 - 23 小売業の業種別就業者数

産業分類	平成16年		平成19年		前回比 (%)	1事業所あ たり(人)
	(人)	構成比	(人)	構成比		
小売業計	91,308	100.0	87,737	100.0	3.9	7.5
551 百貨店、総合スーパー	9,674	10.6	8,226	9.4	15.0	293.8
559 その他の各種商品小売業 (従業者が常時50人未満のもの)	342	0.4	191	0.2	44.2	5.6
561 呉服・服地・寝具小売業	1,096	1.2	745	0.8	32.0	3.2
562 男子服小売業	792	0.9	753	0.9	4.9	4.1
563 婦人・子供服小売業	3,569	3.9	2,503	2.9	29.9	3.8
564 靴・履物小売業	355	0.4	289	0.3	18.6	3.6
569 その他の織物・衣服・身の回り品小売業	1,160	1.3	1,080	1.2	6.9	3.8
571 各種食料品小売業	9,845	10.8	10,394	11.8	5.6	27.7
572 酒小売業	1,938	2.1	1,590	1.8	18.0	2.8
573 食肉小売業	913	1.0	986	1.1	8.0	5.5
574 鮮魚小売業	482	0.5	389	0.4	19.3	3.5
575 野菜・果実小売業	464	0.5	530	0.6	14.2	5.5
576 菓子・パン小売業	4,164	4.6	4,080	4.7	2.0	6
577 米穀類小売業	450	0.5	340	0.4	24.4	2.8
579 その他の飲食料品小売業	16,221	17.8	16,232	18.5	0.1	9.7
581 自動車小売業	6,846	7.5	7,200	8.2	5.2	6.6
582 自転車小売業	297	0.3	245	0.3	17.5	1.7
591 家具・建具・畳小売業	1,576	1.7	1,432	1.6	9.1	3.7
592 機械器具小売業	2,854	3.1	3,226	3.7	13.0	6.5
599 その他のじゅう器小売業	1,410	1.5	1,162	1.3	17.6	4.4
601 医薬品・化粧品小売業	4,468	4.9	4,747	5.4	6.2	5.8
602 農耕用品小売業	1,509	1.7	1,030	1.2	31.7	4.2
603 燃料小売業	4,636	5.1	4,071	4.6	12.2	7.2
604 書籍・文房具小売業	8,743	9.6	7,578	8.6	13.3	15.9
605 スポ・ツ用品・がん具・娯楽用品・楽器小売業	1,964	2.2	1,756	2.0	10.6	6.6
606 写真機・写真材料小売業	151	0.2	135	0.2	10.6	5.2
607 時計・眼鏡・光学機械小売業	801	0.9	764	0.9	4.6	3.6
609 他に分類されない小売業	4,588	5.0	6,063	6.9	32.1	4.5

## 就業者数の内訳

(ア) 就業者数の内訳をみると、パート・アルバイト等が 48,137人(構成比 54.8%)、正社員・正職員 22,996人(同 26.2%)、個人業主および無給家族従業者 9,353人(同 10.6%) の順となりました。

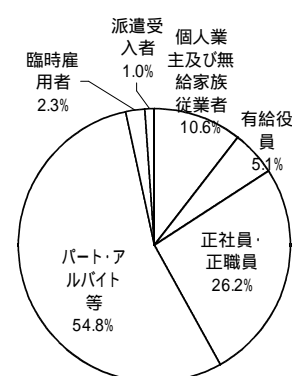
また、前回と比較すると、パート・アルバイトは増加(前回比 2.8%増)となりましたが、別経営の事業所から派遣されている人(同 62.7%減)、臨時雇用者(同 38.5%減)等、他はすべて減少となりました。(表 - 24参照)

表 - 24 小売業の就業者数の内訳

卸売業計	平成16年		平成19年		前回比 (%)	
	(人)	構成比(%)	(人)	構成比(%)		
就業者数	91,145	100.0	87,737	100.0	3.7	
従業者数	個人業主及び無給家族従業者	10,517	11.5	9,353	10.6	11.1
	有給役員	4,678	5.1	4,456	5.1	4.7
	正社員・正職員	23,676	25.9	22,996	26.2	2.9
	パート・アルバイト等	46,829	51.3	48,137	54.8	2.8
臨時雇用者	3,299	3.6	2,030	2.3	38.5	
うち他への派遣者( )	(163)	(0.2)	(96)	(0.1)	41.1	
派遣受入者	2,309	2.5	861	1.0	62.7	

図 - 15

小売業の就業者数構成比



( ) 「うち他への派遣者数」は、従業者および臨時雇用者の内数です。構成比については、就業者数合計に「うち他への派遣者数」を加えて計算しています。

(イ) 就業者の内訳を業種別にみると、個人業主および無給家族従業者の割合は、自転車小売業(構成比 68.2%)、酒小売業(同 46.2%)、米穀類小売業(同 45.9%)で高く、正社員・正職員の割合は、自動車小売業(同 70.3%)、農耕用品小売業(同 56.3%)、時計・眼鏡・光学機械小売業(同 50.7%)で高くなっています。パート・アルバイトの割合は、百貨店・総合スーパー(同 83.4%)、各種食料品小売業(同 80.5%)、書籍・文房具小売業(同 74.1%)で高くなっています。

(表 - 25参照)

図 - 16 小売業の業種別正社員・正職員の割合

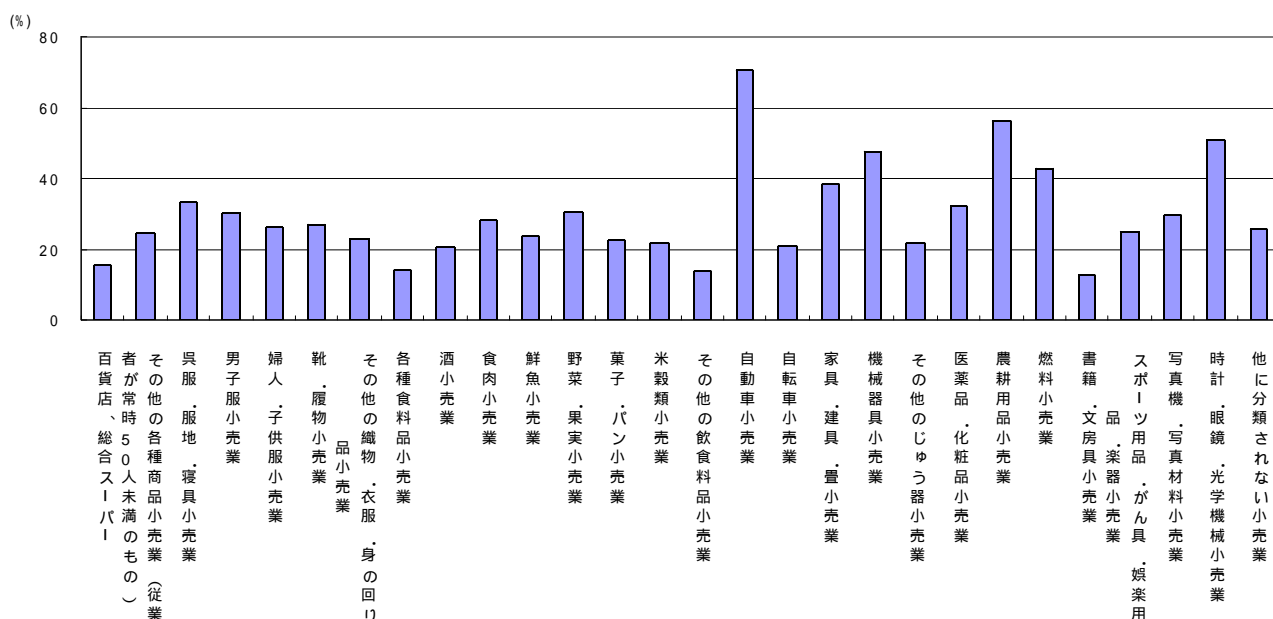
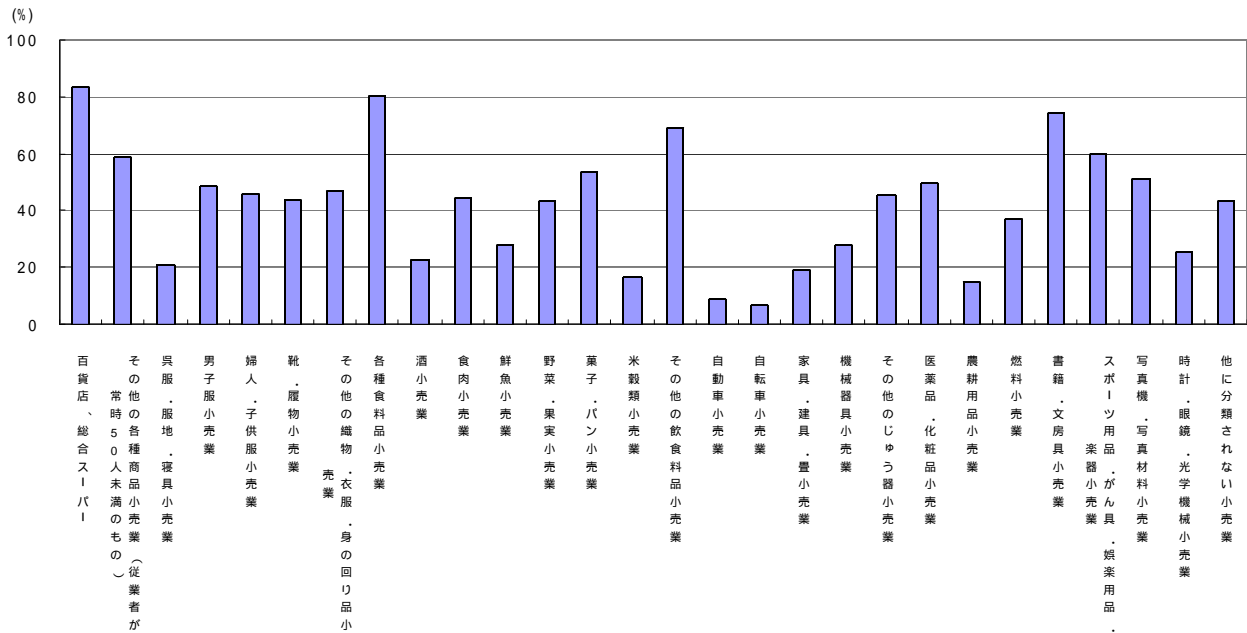


図 - 17 小売業の業種別パート・アルバイトの割合



(ウ) パート・アルバイト等の1人当たり平均勤務時間を業種別にみると、最も長いのは、自動車小売業および時計・眼鏡・光学機械小売業の7.1時間となり、一方短いのは、書籍・文房具小売業の3.1時間となりました。(表 - 25参照)

表 - 25 小売業の業種別就業者の内訳割合・パート・アルバイト平均勤務時間

産業分類	個人業主及び無給家族従業者 (%)	有給役員 (%)	正社員・正職員 (%)	パート・アルバイト等 (%)	臨時雇用者 (%)	出向・派遣受入者 (%)	パート・アルバイト平均勤務時間 (時間)
<b>小売業計</b>	10.7	5.1	26.2	54.9	2.3	1.0	4.6
551 百貨店、総合スーパー	0.0	0.0	15.6	83.4	0.2	0.8	4.6
559 その他の各種商品小売業(従業者が常時50人未満のもの)	7.9	2.1	24.6	58.6	6.3	0.5	6.3
561 呉服・服地・寝具小売業	31.0	12.1	33.2	20.7	3.1	0.0	7.0
562 男子服小売業	14.7	6.0	30.0	48.7	0.5	0.3	6.1
563 婦人・子供服小売業	18.4	7.2	26.3	45.7	1.7	0.6	6.2
564 靴・履物小売業	14.2	11.1	27.0	43.9	2.8	1.4	5.9
569 その他の織物・衣服・身の回り品小売業	18.5	5.4	23.1	47.0	3.1	3.7	6.2
571 各種食料品小売業	3.0	1.4	14.1	80.5	0.6	0.3	4.6
572 酒小売業	46.2	9.3	20.7	22.6	0.8	0.6	5.3
573 食肉小売業	19.5	6.5	28.1	44.2	1.6	0.1	5.4
574 鮮魚小売業	34.2	8.5	23.9	28.0	5.1	0.3	6.6
575 野菜・果実小売業	18.1	5.1	30.4	43.2	3.0	0.2	4.8
576 菓子・パン小売業	16.5	3.8	22.7	53.6	3.2	0.6	5.0
577 米穀類小売業	45.9	14.4	21.8	16.5	2.1	0.0	6.6
579 その他の飲食料品小売業	9.5	2.7	13.7	69.1	3.4	1.9	4.3
581 自動車小売業	8.8	10.9	70.3	8.6	0.7	0.7	7.1
582 自転車小売業	68.2	3.7	20.8	6.5	0.4	0.4	7.0
591 家具・建具・畳小売業	28.1	10.1	38.3	18.9	4.1	0.4	6.4
592 機械器具小売業	11.5	8.8	47.4	28.0	2.3	2.0	6.7
599 その他のじゅう器小売業	20.5	8.9	21.9	45.3	3.4	0.1	5.4
601 医薬品・化粧品小売業	9.4	6.4	32.1	49.7	1.7	0.8	4.5
602 農耕用品小売業	15.2	10.5	56.3	14.8	2.3	0.9	7.0
603 燃料小売業	4.4	10.5	42.9	37.0	2.8	2.5	5.3
604 書籍・文房具小売業	4.5	3.5	12.6	74.1	4.9	0.4	3.1
605 スポーツ用品・がん具・娯楽用品・楽器小売業	8.6	6.3	24.9	59.6	0.5	0.2	4.2
606 写真機・写真材料小売業	9.6	5.9	29.6	51.1	2.2	1.5	6.6
607 時計・眼鏡・光学機械小売業	13.0	9.9	50.7	25.4	0.4	0.7	7.1
609 他に分類されない小売業	20.5	5.8	25.6	43.4	4.1	0.7	5.6



(3) 年間商品販売額

小売業の年間商品販売額は、1兆 3,607億7,408万円（前回比 3.7%増）となりました。

業種別の年間商品販売額

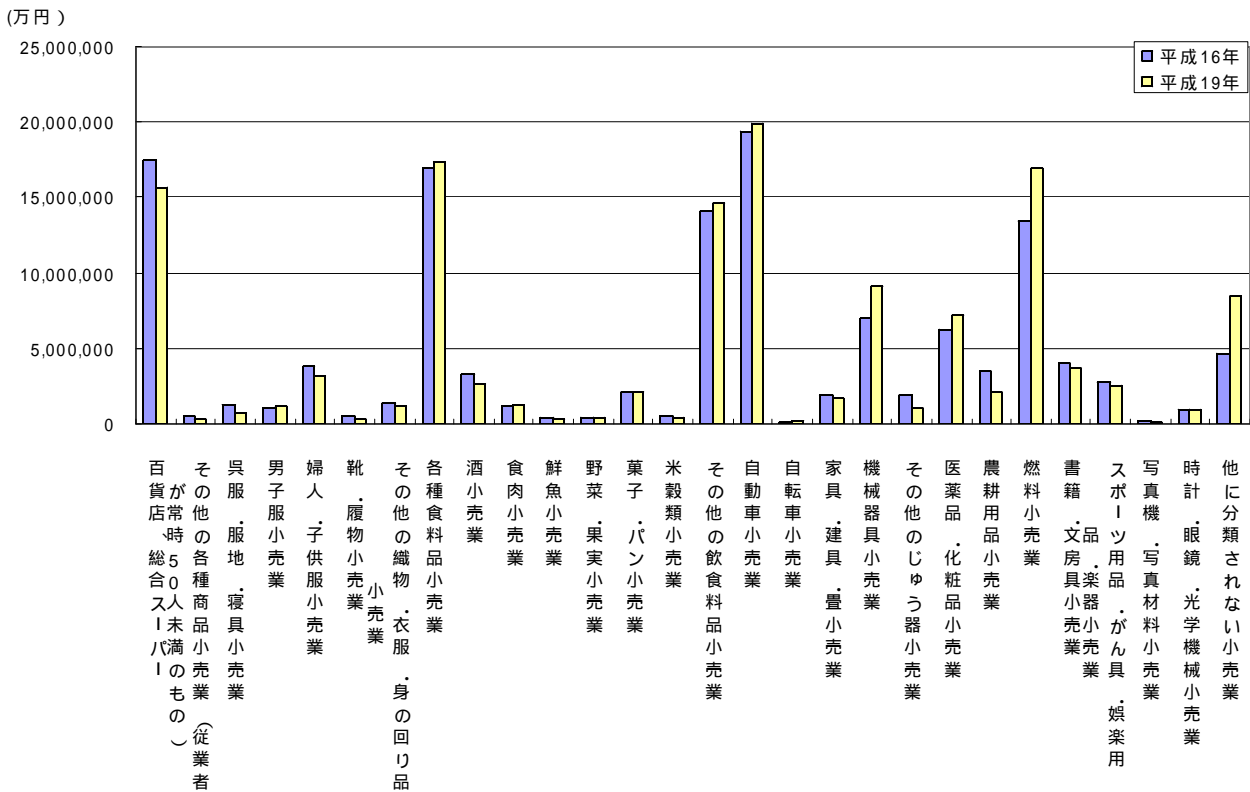
業種別にみると、自動車小売業が 1,987億 1,215万円（構成比 14.6%）で最も多く、次いで各種食料品小売業 1,739億 7,970万円（同12.8%）、燃料小売業 1,698億 1,700万円（同 12.5%）、百貨店・総合スーパー 1,567億 5,696万円（同11.5%）、その他の飲食料品小売業 1,465億 3,016万円（同 10.8%）と続き、上位 5 業種で小売業全体の 62.2%を占めました。

前回と比べると、他に分類されない小売業（前回比 80.5%増）をはじめ 12業種で増加となり、その他のじゅう器小売業（同 45.5%減）をはじめ 16業種で減少となりました。（表 - 26参照）

表 - 26 小売業の業種別年間商品販売額

産業分類	平成16年		平成19年		前回比 (%)
	(万円)	構成比(%)	(万円)	構成比(%)	
小売業計	131,179,859	100.0	136,077,408	100.0	3.7
551 百貨店・総合スーパー	17,515,054	13.4	15,675,696	11.5	10.5
559 その他の各種商品小売業(従業者が常時50人未満のもの)	512,115	0.4	347,521	0.3	32.1
561 呉服・服地・寝具小売業	1,274,801	1.0	752,182	0.6	41.0
562 男子服小売業	1,100,635	0.8	1,188,321	0.9	8.0
563 婦人・子供服小売業	3,866,375	2.9	3,175,752	2.3	17.9
564 靴・履物小売業	531,579	0.4	352,747	0.3	33.6
569 その他の織物・衣服・身の回り品小売業	1,390,222	1.1	1,162,218	0.9	16.4
571 各種食料品小売業	16,944,237	12.9	17,397,970	12.8	2.7
572 酒小売業	3,251,264	2.5	2,687,179	2.0	17.3
573 食肉小売業	1,174,494	0.9	1,281,902	0.9	9.1
574 鮮魚小売業	475,220	0.4	342,375	0.3	28.0
575 野菜・果実小売業	473,822	0.4	392,367	0.3	17.2
576 菓子・パン小売業	2,115,220	1.6	2,153,322	1.6	1.8
577 米穀類小売業	502,534	0.4	459,538	0.3	8.6
579 その他の飲食料品小売業	14,079,815	10.7	14,653,016	10.8	4.1
581 自動車小売業	19,391,509	14.8	19,871,215	14.6	2.5
582 自転車小売業	132,167	0.1	160,114	0.1	21.1
591 家具・建具・畳小売業	1,886,453	1.4	1,691,691	1.2	10.3
592 機械器具小売業	6,942,345	5.3	9,099,373	6.7	31.1
599 その他のじゅう器小売業	1,912,865	1.5	1,043,233	0.8	45.5
601 医薬品・化粧品小売業	6,253,153	4.8	7,236,243	5.3	15.7
602 農耕用品小売業	3,459,015	2.6	2,133,885	1.6	38.3
603 燃料小売業	13,456,365	10.3	16,981,700	12.5	26.2
604 書籍・文房具小売業	3,996,425	3.0	3,732,464	2.7	6.6
605 スポ・ツ用品・がん具・娯楽用品・楽器小売業	2,789,781	2.1	2,571,798	1.9	7.8
606 写真機・写真材料小売業	168,552	0.1	125,412	0.1	25.6
607 時計・眼鏡・光学機械小売業	902,264	0.7	959,673	0.7	6.4
609 他に分類されない小売業	4,681,578	3.6	8,448,501	6.2	80.5

図 - 18 小売業の業種別年間商品販売額



従業者規模別の年間商品販売額

従業者規模別にみると、10～19人規模が 3,030億 8,210万円（構成比 22.3%）で最も多く、100人以上規模 2,554億 7,834万円（同 18.8%）、5～9人規模 2,454億 1,514万円（同 18.0%）、20～29人規模 1,259億 7,056万円（同 9.3%）、3～4人規模 1,176億 2,639万円（同 8.6%）の順となりました。

前回と比べると、30～49人規模（前回比 29.4%増）をはじめ 4つの従業者規模で増加となり、2人以下規模（同 18.7%減）をはじめ 4つの従業者規模で減少となりました。（表 - 27参照）

表 - 27 小売業の従業者規模別年間商品販売額

従業者規模	平成16年		平成19年		前回比 (%)
	(万円)	構成比 (%)	(万円)	構成比 (%)	
小売業計	131,179,859	100.0	136,077,408	100.0	3.7
2人以下	8,936,197	6.8	7,267,666	5.3	18.7
3～4人	12,794,336	9.8	11,762,639	8.6	8.1
5～9人	22,667,218	17.3	24,541,514	18.0	8.3
10～19人	27,854,567	21.2	30,308,210	22.3	8.8
20～29人	12,775,500	9.7	12,597,056	9.3	1.4
30～49人	10,924,577	8.3	14,136,518	10.4	29.4
50～99人	9,983,077	7.6	9,915,971	7.3	0.7
100人以上	25,244,387	19.2	25,547,834	18.8	1.2

経営組織別の年間商品販売額

経営組織別にみると、法人事業所が 1兆 2,020億 3,063万円（構成比 88.3%）、個人事業所が 1,587億 4,345万円（同 11.7%）となりました。

前回と比べると、法人事業所（前回比 6.3%増）で増加となり、個人事業所（同 12.1%減）で減少となりました。

## 販売方法別の年間商品販売額

(ア) 販売方法別にみると、現金販売が 9,062億 3,573万円 (構成比 66.6%) で最も多く、次いで信用販売の掛売・その他が 3,147億 7,541万円 (同 23.1%)、クレジットカードによる販売が 1,397億 6,297万円 (同 10.3%) の順となっています。(表 - 28参照)

(イ) 業種別にみると、現金販売の割合は、菓子・パン小売業 (同 89.6%)、鮮魚小売業 (同 88.4%)、野菜・果実小売業 (同 87.9%) で高く、掛売・その他の割合は、農耕用品小売業 (同 79.8%)、米穀類小売業 (同 64.4%)、呉服・服地・寝具小売業 (同 43.6%) で高くなっています。

(表 - 28参照)

表 - 28 小売業の業種別・販売方法別年間商品販売額

産業分類	現金販売		信用販売			
			クレジットカードによる販売		掛売・その他	
	(万円)	構成比(%)	(万円)	構成比(%)	(万円)	構成比(%)
<b>小売業計</b>	<b>90,623,573</b>	<b>66.6</b>	<b>13,976,297</b>	<b>10.3</b>	<b>31,477,541</b>	<b>23.1</b>
551 百貨店・総合スーパー	10,977,650	70.0	2,572,302	16.4	2,125,744	13.6
559 その他の各種商品小売業(従業者が常時50人未満のもの)	180,415	51.9	50,877	14.6	116,229	33.4
561 呉服・服地・寝具小売業	287,926	38.3	136,522	18.2	327,734	43.6
562 男子服小売業	827,661	69.6	262,237	22.1	98,423	8.3
563 婦人・子供服小売業	2,495,161	78.6	552,074	17.4	128,517	4.0
564 靴・履物小売業	299,752	85.0	48,326	13.7	4,669	1.3
569 その他の織物・衣服・身の回り品小売業	951,658	81.9	166,602	14.3	43,957	3.8
571 各種食料品小売業	14,714,168	84.6	722,958	4.2	1,960,844	11.3
572 酒小売業	1,949,497	72.5	9,444	0.4	728,238	27.1
573 食肉小売業	1,093,427	85.3	17,062	1.3	171,413	13.4
574 鮮魚小売業	302,767	88.4	-	-	39,608	11.6
575 野菜・果実小売業	344,950	87.9	1,238	0.3	46,180	11.8
576 菓子・パン小売業	1,928,985	89.6	44,473	2.1	179,865	8.4
577 米穀類小売業	163,576	35.6	-	-	295,962	64.4
579 その他の飲食料品小売業	11,999,593	81.9	236,258	1.6	2,417,165	16.5
581 自動車小売業	11,052,340	55.6	2,485,922	12.5	6,332,953	31.9
582 自転車小売業	127,600	79.7	7,713	4.8	24,801	15.5
591 家具・建具・畳小売業	1,193,288	70.5	182,811	10.8	315,593	18.7
592 機械器具小売業	5,602,659	61.6	2,051,691	22.5	1,445,024	15.9
599 その他のじゅう器小売業	704,058	67.5	29,982	2.9	309,193	29.6
601 医薬品・化粧品小売業	4,600,800	63.6	111,175	1.5	2,524,267	34.9
602 農耕用品小売業	303,243	14.2	127,506	6.0	1,703,135	79.8
603 燃料小売業	7,024,336	41.4	2,982,248	17.6	6,975,116	41.1
604 書籍・文房具小売業	2,073,808	55.6	91,316	2.4	1,567,340	42.0
605 スポーツ用品・がん具・娯楽用品・楽器小売業	1,978,408	76.9	341,453	13.3	251,937	9.8
606 写真機・写真材料小売業	101,153	80.7	20,066	16.0	4,193	3.3
607 時計・眼鏡・光学機械小売業	725,772	75.6	179,073	18.7	54,828	5.7
609 他に分類されない小売業	6,618,922	78.3	544,968	6.5	1,284,613	15.2

## 商品販売形態別の年間商品販売額

(ア) 商品販売形態別にみると、その他を除き、店頭販売が 1兆 1,164億 5,687万円 (構成比 83.9%) で最も多く、次いで訪問販売 943億 4,858万円 (同 7.1%)、自動販売機による販売 175億 5,988万円 (同 1.3%)、通信・カタログ販売 150億 2,622万円 (同 1.1%) の順となっています。(表 - 29参照)

(表 - 29参照)

(イ) 販売形態別にみると、訪問販売の割合は、農耕用品小売業 (同 56.2%)、その他の各種商品小売業 (同 44.3%) で高く、通信・カタログ販売の割合では、呉服・服地・寝具小売業 (同 12.1%)、自転車小売業 (同 10.0%)、その他の織物・衣服・身の回り品小売業 (同 9.3%) が、自動販売機による販売の割合では、その他の飲食料品小売業 (同 7.3%)、酒小売業 (同 5.3%) が高くなっています。

また配達による新聞小売業が含まれる書籍・文具小売業ではその他による販売の割合が 46.0% と高くなっています。(表 - 29参照)

(表 - 29参照)

表 - 29 小売業の業種別・商品販売形態別年間商品販売額

産業分類	小売年間商品販売額		店頭販売		訪問販売	
	(万円)	構成比(%)	(万円)	構成比(%)	(万円)	構成比(%)
小売業計	133,009,805	100.0	111,645,687	83.9	9,434,858	7.1
551 百貨店・総合スーパー	15,675,696	100.0	15,517,917	99.0	121,509	0.8
559 その他の各種商品小売業(従業者が常時50人未満のもの)	342,769	100.0	184,467	53.8	151,925	44.3
561 呉服・服地・寝具小売業	740,580	100.0	467,330	63.1	160,084	21.6
562 男子服小売業	1,183,052	100.0	1,112,323	94.0	47,639	4.0
563 婦人・子供服小売業	3,171,310	100.0	3,122,226	98.5	24,562	0.8
564 靴・履物小売業	352,747	100.0	337,278	95.6	40	0.0
569 その他の織物・衣服・身の回り品小売業	1,160,227	100.0	996,768	85.9	48,627	4.2
571 各種食料品小売業	17,385,597	100.0	15,895,113	91.4	26,466	0.2
572 酒小売業	2,679,206	100.0	2,313,390	86.3	81,413	3.0
573 食肉小売業	1,194,875	100.0	1,095,262	91.7	38,692	3.2
574 鮮魚小売業	336,477	100.0	318,549	94.7	5,830	1.7
575 野菜・果実小売業	382,781	100.0	366,276	95.7	5,666	1.5
576 菓子・パン小売業	2,091,673	100.0	1,939,570	92.7	18,234	0.9
577 米穀類小売業	445,434	100.0	349,788	78.5	56,784	12.7
579 その他の飲食料品小売業	14,370,584	100.0	10,956,687	76.2	308,894	2.1
581 自動車小売業	18,051,377	100.0	12,641,565	70.0	4,391,582	24.3
582 自転車小売業	159,866	100.0	140,718	88.0	2,606	1.6
591 家具・建具・畳小売業	1,667,122	100.0	1,268,251	76.1	117,709	7.1
592 機械器具小売業	8,965,389	100.0	7,451,292	83.1	1,118,096	12.5
599 その他のじゅう器小売業	1,014,481	100.0	890,275	87.8	84,934	8.4
601 医薬品・化粧品小売業	7,220,869	100.0	6,909,576	95.7	223,599	3.1
602 農耕用品小売業	2,086,633	100.0	814,917	39.1	1,178,583	56.5
603 燃料小売業	16,667,079	100.0	14,287,603	85.7	427,690	2.6
604 書籍・文房具小売業	3,710,064	100.0	1,750,523	47.2	190,408	5.1
605 スポ - ツ用品・がん具・娯楽用品・楽器小売業	2,561,311	100.0	2,288,748	89.4	223,819	8.7
606 写真機・写真材料小売業	124,393	100.0	118,955	95.6	2,269	1.8
607 時計・眼鏡・光学機械小売業	955,178	100.0	877,055	91.8	44,372	4.6
609 他に分類されない小売業	8,313,035	100.0	7,233,266	87.0	332,823	4.0
産業分類	通信・カタログ販売		自動販売機による販売		その他	
	(万円)	構成比(%)	(万円)	構成比(%)	(万円)	構成比(%)
小売業計	1,502,622	1.1	1,755,988	1.3	8,670,651	6.5
551 百貨店・総合スーパー	-	-	36,270	0.2	-	-
559 その他の各種商品小売業(従業者が常時50人未満のもの)	4,199	1.2	1,945	0.6	233	0.1
561 呉服・服地・寝具小売業	89,332	12.1	1,565	0.2	22,269	3.0
562 男子服小売業	21,815	1.8	1,006	0.1	268	0.0
563 婦人・子供服小売業	18,395	0.6	2,637	0.1	3,491	0.1
564 靴・履物小売業	14,728	4.2	-	-	701	0.2
569 その他の織物・衣服・身の回り品小売業	107,804	9.3	3,827	0.3	3,201	0.3
571 各種食料品小売業	252,645	1.5	74,862	0.4	1,136,511	6.5
572 酒小売業	40,002	1.5	141,879	5.3	102,522	3.8
573 食肉小売業	33,581	2.8	4,475	0.4	22,865	1.9
574 鮮魚小売業	1,400	0.4	376	0.1	10,323	3.1
575 野菜・果実小売業	68	0.0	2,044	0.5	8,728	2.3
576 菓子・パン小売業	86,936	4.2	23,709	1.1	23,224	1.1
577 米穀類小売業	5,322	1.2	7,881	1.8	25,660	5.8
579 その他の飲食料品小売業	62,739	0.4	1,044,335	7.3	1,997,929	13.9
581 自動車小売業	192,031	1.1	4,915	0.0	821,284	4.5
582 自転車小売業	16,007	10.0	174	0.1	361	0.2
591 家具・建具・畳小売業	39,007	2.3	153	0.0	242,002	14.5
592 機械器具小売業	243,921	2.7	492	0.0	151,589	1.7
599 その他のじゅう器小売業	17,428	1.7	2,591	0.3	19,253	1.9
601 医薬品・化粧品小売業	10,155	0.1	9,350	0.1	68,190	0.9
602 農耕用品小売業	18,345	0.9	5,344	0.3	69,444	3.3
603 燃料小売業	60,340	0.4	25,546	0.2	1,865,900	11.2
604 書籍・文房具小売業	35,097	0.9	27,307	0.7	1,706,729	46.0
605 スポ - ツ用品・がん具・娯楽用品・楽器小売業	33,512	1.3	5,786	0.2	9,444	0.4
606 写真機・写真材料小売業	1,648	1.3	1,232	1.0	289	0.2
607 時計・眼鏡・光学機械小売業	30,691	3.2	2,124	0.2	936	0.1
609 他に分類されない小売業	65,476	0.8	324,164	3.9	357,305	4.3

### 売場面積規模別の年間商品販売額

(ア) 売場面積規模別にみると、0㎡または不詳を除き、6,000㎡以上が 1,926億 2,401万円（構成比 14.2%）で最も多く、次いで 100㎡～250㎡未満 1,498億 1,817万円（同 11.0%）、500㎡～1,000㎡未満 1,088億 1,637万円（同 8.0%）、50㎡～100㎡未満 1,017億 5,204万円（同 7.5%）の順となりました。（表 - 30参照）

前回と比べると、1㎡～10㎡未満（前回比 55.7%増）をはじめ 7つの規模で増加となり、30㎡～50㎡未満（前回比 11.8%減）をはじめ 6つの規模で減少となりました。

(イ) 1事業所当たりの年間商品販売額をみると、6,000㎡以上が 46億 9,815万円が最も多く、次いで3,000㎡～6,000㎡未満 17億 3,367万円、1,500㎡～3,000㎡未満 12億 6,840万円、1,000㎡～1,500㎡未満 6億 3,637万円、500㎡～1,000㎡未満 3億 1,090万円の順となりました。

（表 - 30参照）

表 - 30 小売業の売場面積規模別の年間商品販売額

売場面積規模	平成16年		平成19年		前回比 (%)	1事業所当たりの 年間商品販売額 (万円)
	(万円)	構成比(%)	(万円)	構成比(%)		
小売業計	131,179,859	100.0	136,077,408	100.0	3.7	11,697
1㎡～10㎡未満	392,121	0.3	610,435	0.4	55.7	1,504
10㎡～20㎡未満	2,001,439	1.5	2,170,661	1.6	8.5	1,933
20㎡～30㎡未満	2,555,004	1.9	2,351,059	1.7	8.0	2,088
30㎡～50㎡未満	6,184,368	4.7	5,453,467	4.0	11.8	2,930
50㎡～100㎡未満	11,491,481	8.8	10,175,204	7.5	11.5	4,880
100㎡～250㎡未満	15,076,747	11.5	14,981,817	11.0	0.6	9,684
250㎡～500㎡未満	8,376,549	6.4	7,616,343	5.6	9.1	15,736
500㎡～1,000㎡未満	9,633,900	7.3	10,881,637	8.0	13.0	31,090
1,000㎡～1,500㎡未満	2,734,408	2.1	2,418,218	1.8	11.6	63,637
1,500㎡～3,000㎡未満	7,942,335	6.1	8,853,626	6.5	11.5	126,480
3,000㎡～6,000㎡未満	8,026,412	6.1	8,841,701	6.5	10.2	173,367
6,000㎡以上	18,673,693	14.2	19,262,401	14.2	3.2	469,815
0㎡または不詳	38,091,402	29.0	42,460,839	31.2	11.5	17,317

（注）「不詳」とは、売場面積を調査していない業種が該当します。

### 営業時間階級別の年間商品販売額

(ア) 営業時間階級別にみると、10時間～12時間未満が 6,315億 5,024万円（構成比 46.4%）で最も多く、次いで 8時間～10時間未満 3,150億 5,755万円（同 23.2%）、終日営業 1,465億 5,753万円（同 10.8%）、12時間～14時間未満 1,429億 6,997万円（同 10.5%）の順となりました。

前回と比べると、不詳を除き、終日営業（前回比 48.4%増）では増加となりましたが、他の12時間以上の2つの階級で減少となり、8時間未満（同 8.5%増）をはじめ 12時間未満の3つの階級で増加となりました。

（表 - 31参照）

(イ) 1事業所当たりの年間商品販売額をみると、終日営業が 30,661万円が最も多く、次いで 14時間～24時間未満 28,124万円、10時間～12時間未満 12,720万円の順となりました。（表 - 31参照）

表 - 31 小売業の営業時間階級別年間商品販売額

営業時間	平成16年		平成19年		前回比 (%)	1事業所当た り(万円)
	(万円)	構成比(%)	(万円)	構成比(%)		
小売業計	131,179,859	100.0	136,077,408	100.0	3.7	11,697
8時間未満	873,290	0.7	947,955	0.7	8.5	1,618
8時間～10時間未満	29,812,547	22.7	31,505,755	23.2	5.7	8,885
10時間～12時間未満	62,197,010	47.4	63,155,024	46.4	1.5	12,720
12時間～14時間未満	16,479,728	12.6	14,296,997	10.5	13.2	10,169
14時間～24時間未満	9,813,775	7.5	9,562,126	7.0	2.6	28,124
終日営業	9,878,277	7.5	14,655,753	10.8	48.4	30,661
不詳	2,125,232	1.6	1,953,798	1.4	8.1	6,242

（注）「不詳」とは営業時間を調査していない業種が該当します。

### 法人事業所の仕入先別割合

(ア) 法人事業所の仕入先別割合をみると、卸売業者・その他が 60.7%で最も多く、次いで本支店間移動 22.1%、その他生産業者 11.0%の順になっています。(表 - 32参照)

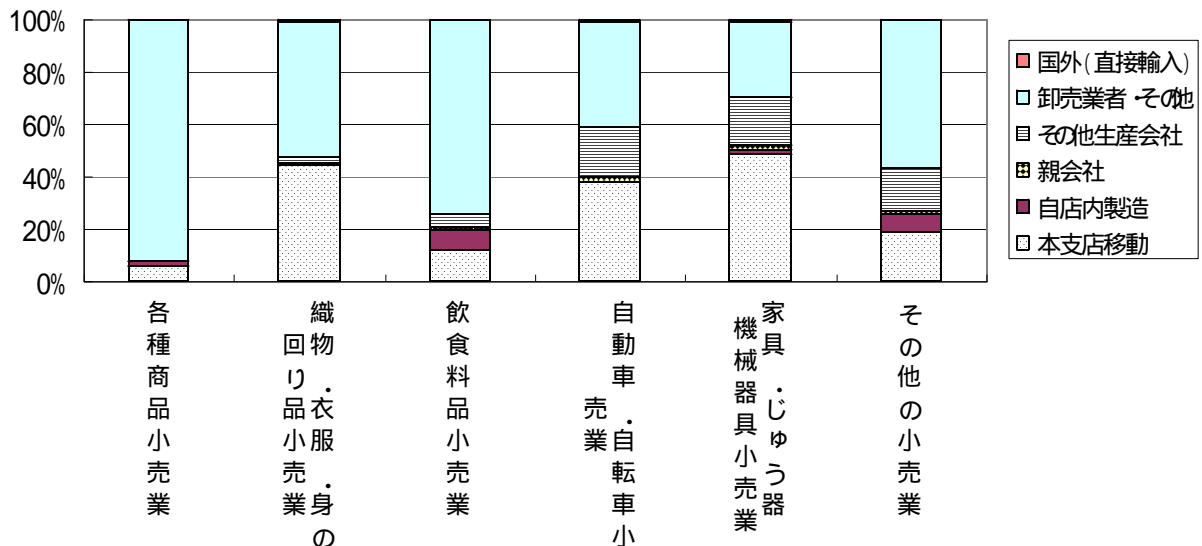
表 - 32 小売業（法人事業所）の業種別・仕入先別年間商品販売額（参考）

産業分類	本支店間移動		自店内製造		生産業者 親会社	
	(万円)	構成比(%)	(万円)	構成比(%)	(万円)	構成比(%)
小売業計	26,624,565	22.1	5,781,121	4.8	1,253,942	1.0
55 各種商品小売業	910,939	5.7	364,688	2.3	-	-
56 織物・衣服・身の回り品小売業	2,494,687	44.4	25,003	0.4	16,178	0.3
57 飲食料品小売業	3,863,887	12.2	2,535,311	8.0	147,224	0.5
58 自動車・自転車小売業	6,915,041	37.8	13,458	0.1	410,536	2.2
59 家具・じゅう器・機械器具小売業	5,237,797	48.9	131,062	1.2	247,842	2.3
60 その他の小売業	7,202,213	19.0	2,711,599	7.1	432,161	1.1
産業分類	生産業者 その他生産業者		卸売業者・その他		国外(直接輸入)	
	(万円)	構成比(%)	(万円)	構成比(%)	(万円)	構成比(%)
小売業計	13,270,688	11.0	72,982,127	60.7	290,619	0.2
55 各種商品小売業	17,177	0.1	14,697,958	91.9	-	-
56 織物・衣服・身の回り品小売業	149,325	2.7	2,905,201	51.7	30,385	0.5
57 飲食料品小売業	1,712,007	5.4	23,381,326	73.9	8,575	0.0
58 自動車・自転車小売業	3,401,565	18.6	7,408,476	40.5	123,986	0.7
59 家具・じゅう器・機械器具小売業	1,972,757	18.4	3,080,351	28.7	50,821	0.5
60 その他の小売業	6,017,859	15.9	21,508,814	56.7	76,853	0.2

(注) 商業統計調査では、年間商品仕入額は調査していませんが、仕入先別仕入割合を調査しているため、仕入先別割合の傾向がわかるように、年間商品販売額に仕入割合を掛けて算出しています。(統計書 表13も同様)

(イ) 業種別にみると、各種商品小売業では、卸売業者・その他の割合が 91.9%と高くなっており、織物・衣服・身の回り品小売業では卸売業者・その他(51.7%)および本支店間移動(44.4%)の割合が高く、飲食料品小売業では他の業種に比べて、自店内製造(8.0%)の割合が高くなっています。自動車・自転車小売業および家具・じゅう器・機械器具小売業では、他の業種に比べて、その他の生産業者の割合が高くなっています。(表 - 32参照)

図 - 19 小売業（法人事業所）の仕入先構成比



(4) 商品手持額

小売事業所の商品手持額は、1,253億 8,906万円となりました。

業種別にみると、自動車小売業が 188億 6,460万円（構成比 15.0%）で最も多く、次いで他に分類されない小売業 160億 9,943万円（同 12.8%）、機械器具小売業が 116億 186万円（同 9.3%）の順になっています。（表 - 33参照）

1事業所あたりの商品手持額を見ると、百貨店・総合スーパーが 3億 5,762万円が最も多く、次いでスポーツ用品・がん具・娯楽用品・楽器小売業 2,642万円、機械器具小売業 2,330万円の順となっています。（表 - 33参照）

商品回転率をみると、燃料小売業 44.0回その他、鮮魚小売業が 48.0回、菓子・パン小売業 31.4回、食肉小売業 31.3回、各種食料品小売業 29.5回と、飲食料品関連業種で高くなっています。

（表 - 33参照）

表 - 33 小売業の業種別商品手持額

産業分類	商品手持額			商品回転率 (回)
	(万円)	構成比(%)	1事業所あたり (万円)	
小売業計	12,538,906	100.0	1,078	10.9
551 百貨店、総合スーパー	1,001,324	8.0	35,762	15.7
559 その他の各種商品小売業(従業者が常時50人未満のもの)	35,284	0.3	1,038	9.8
561 呉服・服地・寝具小売業	196,953	1.6	853	3.8
562 男子服小売業	348,934	2.8	1,896	3.4
563 婦人・子供服小売業	563,367	4.5	856	5.6
564 靴・履物小売業	73,925	0.6	924	4.8
569 その他の織物・衣服・身の回り品小売業	226,915	1.8	808	5.1
571 各種食料品小売業	590,587	4.7	1,575	29.5
572 酒小売業	234,405	1.9	413	11.5
573 食肉小売業	40,912	0.3	230	31.3
574 鮮魚小売業	7,127	0.1	64	48.0
575 野菜・果実小売業	13,780	0.1	142	28.5
576 菓子・パン小売業	68,604	0.5	101	31.4
577 米穀類小売業	64,843	0.5	527	7.1
579 その他の飲食料品小売業	511,716	4.1	307	28.6
581 自動車小売業	1,886,460	15.0	1,742	10.5
582 自転車小売業	25,361	0.2	176	6.3
591 家具・建具・畳小売業	570,960	4.6	1,468	3.0
592 機械器具小売業	1,160,186	9.3	2,330	7.8
599 その他のじゅう器小売業	284,608	2.3	1,074	3.7
601 医薬品・化粧品小売業	831,235	6.6	1,017	8.7
602 農耕用品小売業	311,367	2.5	1,281	6.9
603 燃料小売業	386,104	3.1	680	44.0
604 書籍・文房具小売業	583,726	4.7	1,221	6.4
605 スポ・ツ用品・がん具・娯楽用品・楽器小売業	700,240	5.6	2,642	3.7
606 写真機・写真材料小売業	18,352	0.1	706	6.8
607 時計・眼鏡・光学機械小売業	191,688	1.5	908	5.0
609 他に分類されない小売業	1,609,943	12.8	1,192	5.2

(注) 商品回転率(回) = 年間商品販売額(万円) ÷ 商品手持額(万円)

図 - 20 小売業の業種別商品手持ち額

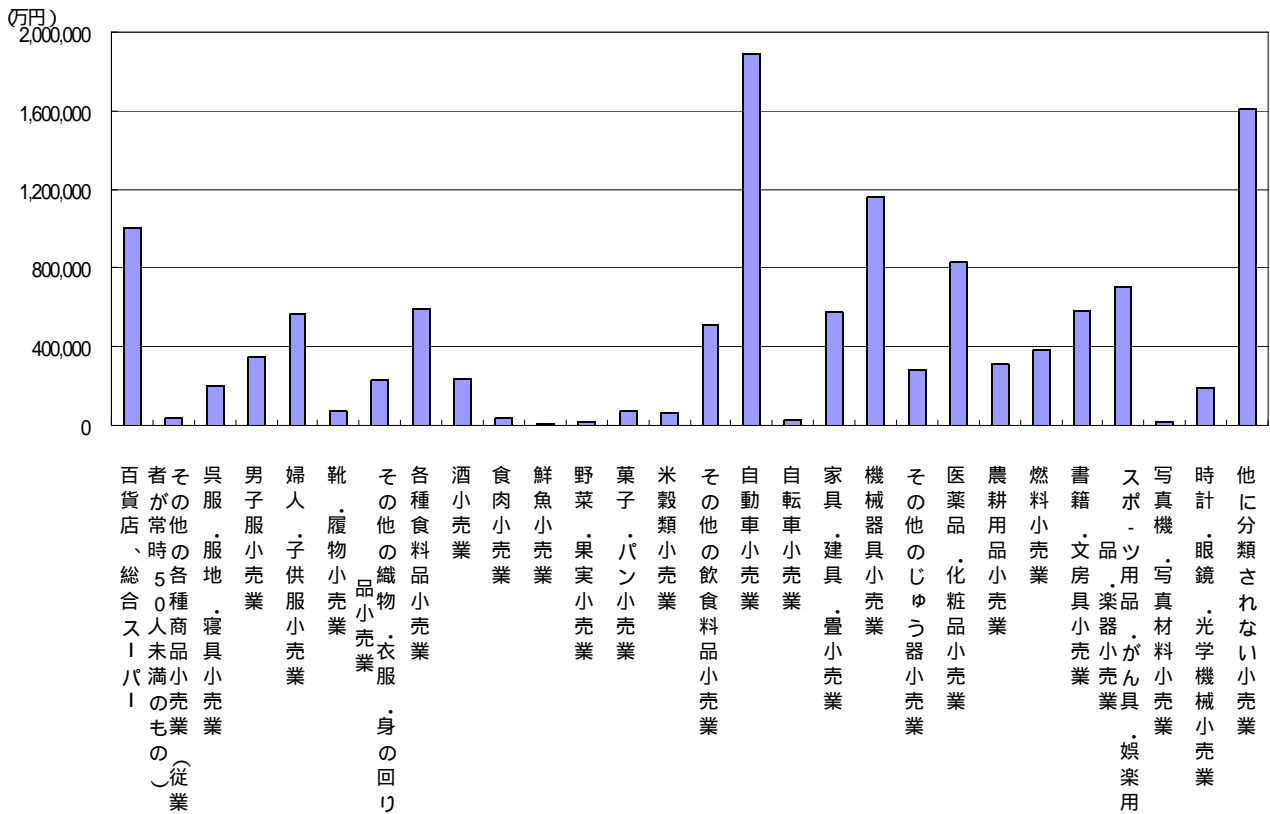
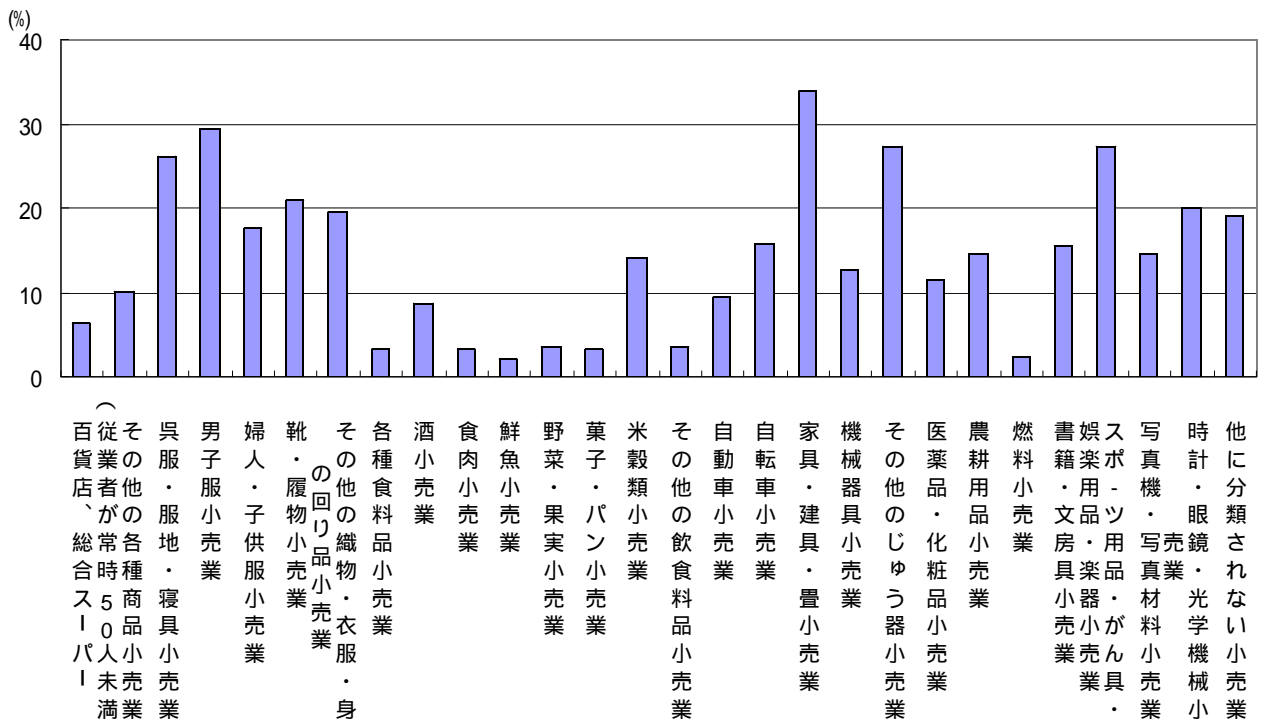


図 - 21 小売業の1事業所あたりの商品手持ち額





(5) 売場面積

小売業の売場面積は、1,787,735㎡(前年比 9.0%増)となりました。

業種別の売場面積

業種別にみると、百貨店・総合スーパーが 328,247㎡(構成比 18.4%)で最も多く、次いで各種食料品小売業 260,224㎡(同 14.6%)、他に分類されない小売業 255,867㎡(同 14.3%)、その他の飲食料品小売業 123,473㎡(同 6.9%)、機械器具小売業 107,124㎡(同 6.0%)の順となりました。

前回と比べると、他に分類されない小売業(前年比 96.1%増)をはじめ 14業種で増加となり、農耕用品小売業(同 46.8%減)をはじめ、14業種で減少となりました。(表-34参照)

1事業所当たりの売場面積

1事業所当たりの売場面積をみると、百貨店・総合スーパーが 11,723.1㎡で最も多く、次いで各種食料品小売業 707.1㎡、家具・建具・畳小売業 469.8㎡の順となりました。

前回と比べると、他に分類されない小売業(前年比91.1%増)をはじめ 23業種で増加となり、農耕用品小売業(同 41.1%減)をはじめ 5業種で減少となりました。(表-34参照)

表-34 小売業の業種別売場面積

産業分類	平成16年		平成19年		前回比 (%)	1事業所あたり(㎡)		
	(㎡)	構成比(%)	(㎡)	構成比(%)		平成16年	平成19年	前回比(%)
小売業計	1,640,660	100.0	1,787,735	100.0	9.0	161.9	194.7	20.3
551 百貨店・総合スーパー	351,655	21.4	328,247	18.4	6.7	10,342.8	11,723.1	13.3
559 その他の各種商品小売業(従業者が常時50人未満のもの)	8,314	0.5	6,376	0.4	23.3	120.5	193.2	60.3
561 呉服・服地・寝具小売業	23,044	1.4	19,246	1.1	16.5	87.0	90.8	4.4
562 男子服小売業	37,686	2.3	37,799	2.1	0.3	192.3	206.6	7.4
563 婦人・子供服小売業	88,725	5.4	81,565	4.6	8.1	126.6	124.1	2.0
564 靴・履物小売業	10,016	0.6	10,831	0.6	8.1	101.2	137.1	35.5
569 その他の織物・衣服・身の回り品小売業	29,065	1.8	28,428	1.6	2.2	109.3	105.3	3.7
571 各種食料品小売業	196,029	11.9	260,224	14.6	32.7	478.1	707.1	47.9
572 酒小売業	39,463	2.4	38,655	2.2	2.0	58.6	68.7	17.2
573 食肉小売業	8,964	0.5	10,583	0.6	18.1	47.2	60.1	27.3
574 鮮魚小売業	6,273	0.4	5,479	0.3	12.7	52.3	50.3	3.8
575 野菜・果実小売業	7,502	0.5	7,016	0.4	6.5	70.8	74.6	5.4
576 菓子・パン小売業	33,208	2.0	32,706	1.8	1.5	41.6	48.3	16.1
577 米穀類小売業	5,330	0.3	4,832	0.3	9.3	32.5	39.9	22.8
579 その他の飲食料品小売業	110,421	6.7	123,473	6.9	11.8	76.2	92.9	21.9
581 自動車小売業	26,161	1.6	32,361	1.8	23.7	132.1	146.4	10.8
582 自転車小売業	9,216	0.6	9,703	0.5	5.3	53.0	67.4	27.2
591 家具・建具・畳小売業	79,067	4.8	85,512	4.8	8.2	409.7	469.8	14.7
592 機械器具小売業	92,080	5.6	107,124	6.0	16.3	178.8	233.9	30.8
599 その他のじゅう器小売業	72,765	4.4	44,818	2.5	38.4	232.5	174.4	25.0
601 医薬品・化粧品小売業	82,163	5.0	86,356	4.8	5.1	109.4	123.0	12.4
602 農耕用品小売業	56,078	3.4	29,835	1.7	46.8	216.5	127.5	41.1
603 燃料小売業	5,120	0.3	4,697	0.3	8.3	42.3	48.9	15.6
604 書籍・文房具小売業	48,452	3.0	48,932	2.7	1.0	167.1	195.7	17.1
605 スポ・ツ用品・かん具・娯楽用品・楽器小売業	64,068	3.9	68,286	3.8	6.6	206.7	262.6	27.0
606 写真機・写真材料小売業	2,166	0.1	2,303	0.1	6.3	72.2	88.6	22.7
607 時計・眼鏡・光学機械小売業	17,131	1.0	16,481	0.9	3.8	77.5	79.6	2.7
609 他に分類されない小売業	130,498	8.0	255,867	14.3	96.1	107.5	205.4	91.1

(注) 売場面積を調査していない牛乳小売業、自動車(新車・中古)小売業、建具小売業、畳小売業、ガソリンスタンド、新聞小売業、および通信・カタログ販売等、売場面積 0㎡の事業所を除いて算出しています。

図 - 22 小売業の業種別売場面積

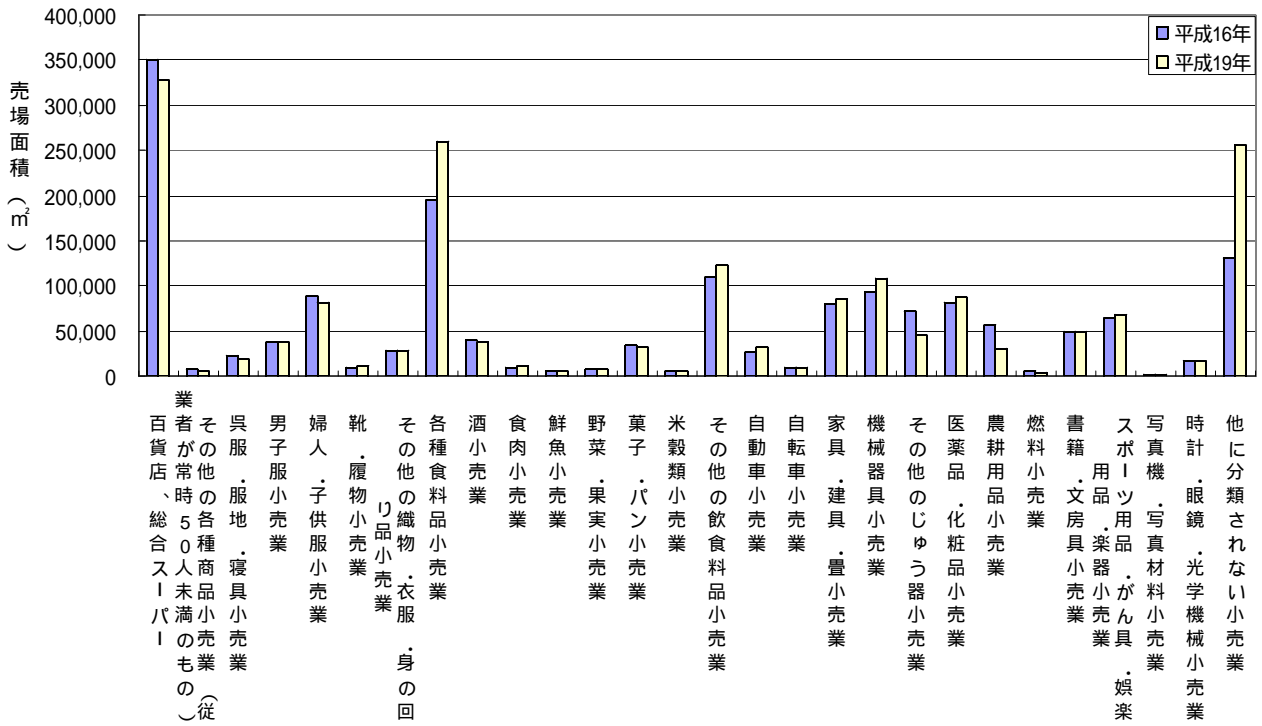
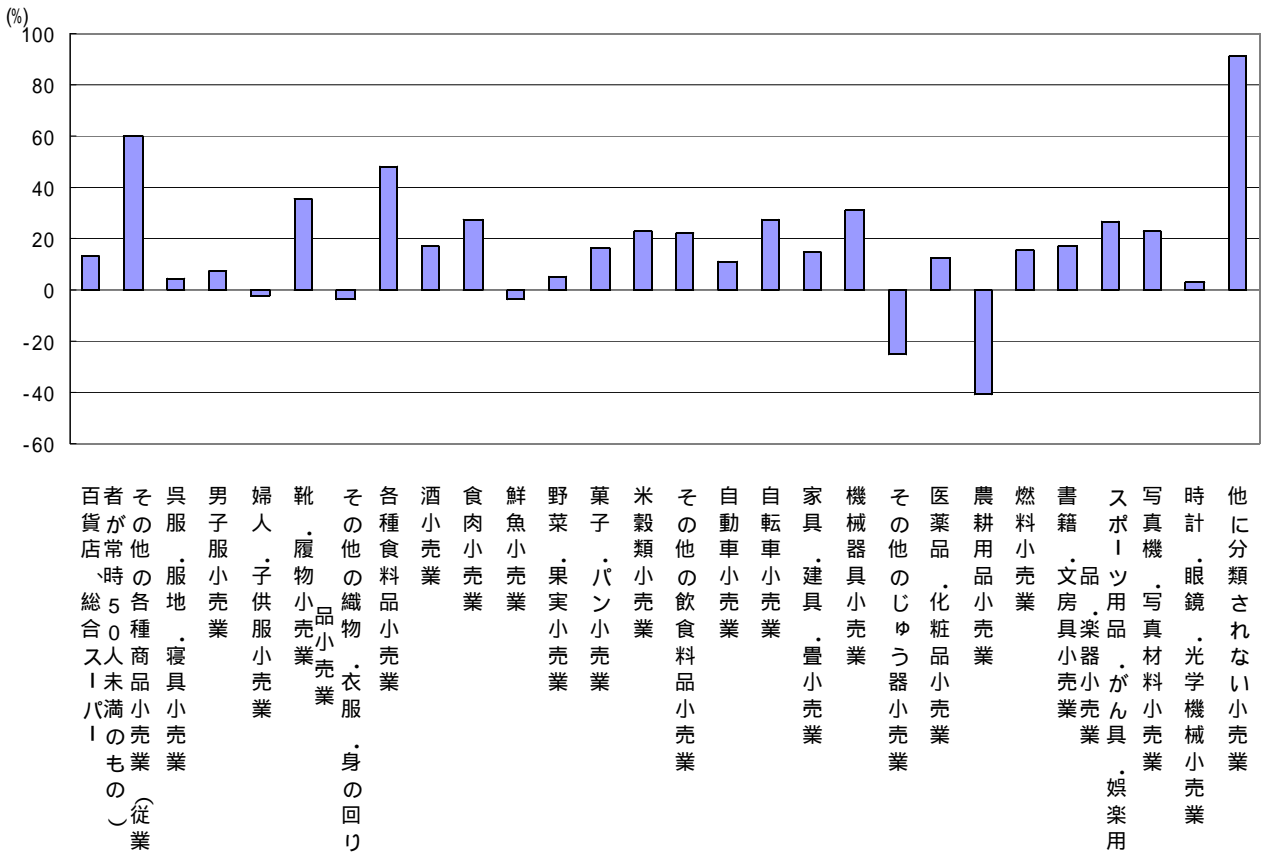


図 - 23 小売業の業種別1事業所当たりの売場面積前回比



( 6 ) 販売効率

1 事業所当たりの年間商品販売額

1 事業所当たりの年間商品販売額は、1億 1,697万円（前年比 13.0%増）となりました。  
前年と比べると、他に分類されない小売業（前年比 69.4%増）をはじめ 18業種で増加となり、その他じゅう器小売業（前年比 35.4%減）をはじめ 10業種で減少となりました。（表 - 35参照）

表 - 35 小売業の1事業所、従業者1人、就業者1人、売場面積1㎡当たりの年間商品販売額

産業分類	1事業所あたりの年間商品販売額			従業者1人当たりの年間商品販売額		就業者1人当たりの年間商品販売額		売場面積1㎡当たりの年間商品販売額	
	平成16年 (万円)	平成19年 (万円)	前年比 (%)	平成16年 (万円)	平成19年 (万円)	平成16年 (万円)	平成19年 (万円)	平成16年 (万円)	平成19年 (万円)
小売業計	10,349	11,697	13.0	1,531	2,102	1,439	2,015	57	52
551 百貨店・総合スーパー	515,149	559,846	8.7	1,950	2,975	1,813	2,928	50	48
559 その他の各種商品小売業(従業者が常時50人未満のもの)	7,316	10,221	39.7	1,595	2,257	1,502	2,081	61	36
561 呉服・服地・寝具小売業	4,553	3,256	28.5	1,214	1,070	1,166	1,036	52	33
562 男子服小売業	5,476	6,458	17.9	1,452	1,795	1,391	1,784	29	31
563 婦人・子供服小売業	5,492	4,826	12.1	1,528	1,448	1,084	1,411	44	39
564 靴・履物小売業	5,316	4,409	17.1	1,573	1,440	1,497	1,378	43	31
569 その他の織物・衣服・身の回り品小売業	5,001	4,136	17.3	1,257	1,291	1,198	1,204	47	36
571 各種食料品小売業	40,248	46,395	15.3	1,795	2,594	1,722	2,559	79	62
572 酒小売業	4,802	4,739	1.3	1,751	1,855	1,679	1,831	82	69
573 食肉小売業	6,149	7,202	17.1	1,364	1,544	1,289	1,513	131	121
574 鮮魚小売業	3,742	3,057	18.3	1,044	981	986	925	73	61
575 野菜・果実小売業	4,387	4,045	7.8	1,120	930	1,026	894	63	55
576 菓子・パン小売業	2,624	3,157	20.3	539	690	508	661	63	63
577 米穀類小売業	3,027	3,736	23.4	1,169	1,414	1,117	1,393	94	93
579 その他の飲食料品小売業	7,805	8,795	12.7	901	1,437	869	1,332	101	92
581 自動車小売業	18,208	18,348	0.8	2,887	2,827	2,835	2,787	53	48
582 自転車小売業	743	1,112	49.7	461	664	445	659	14	17
591 家具・建具・畳小売業	3,998	4,349	8.8	1,240	1,287	1,204	1,227	18	17
592 機械器具小売業	12,880	18,272	41.9	2,558	3,092	2,439	2,953	74	79
599 その他のじゅう器小売業	6,092	3,937	35.4	1,459	1,100	1,364	1,055	26	22
601 医薬品・化粧品小売業	7,204	8,857	22.9	1,464	2,007	1,404	1,945	74	81
602 農耕用品小売業	12,907	8,781	32.0	2,395	2,182	2,292	2,111	61	69
603 燃料小売業	21,565	29,897	38.6	3,223	5,068	2,910	4,765	179	252
604 書籍・文房具小売業	7,415	7,809	5.3	487	996	459	899	44	41
605 スポ - ツ用品・がん具・娯楽用品・楽器小売業	8,801	9,705	10.3	1,507	2,062	1,420	2,043	42	37
606 写真機・写真材料小売業	5,437	4,824	11.3	1,116	1,063	1,116	1,020	78	54
607 時計・眼鏡・光学機械小売業	4,010	4,548	13.4	1,139	1,307	1,129	1,293	52	54
609 他に分類されない小売業	3,692	6,254	69.4	1,126	1,699	1,025	1,606	34	31

(注1) 平成19年の「従業者1人当たりの年間商品販売額」および「就業者1人当たりの年間商品販売額」の従業者数、就業者数は、「パート・アルバイト等」の従業者について、8時間換算（平成19年のみ調査）したものをを用いて算出しているため、前回は算出していません。

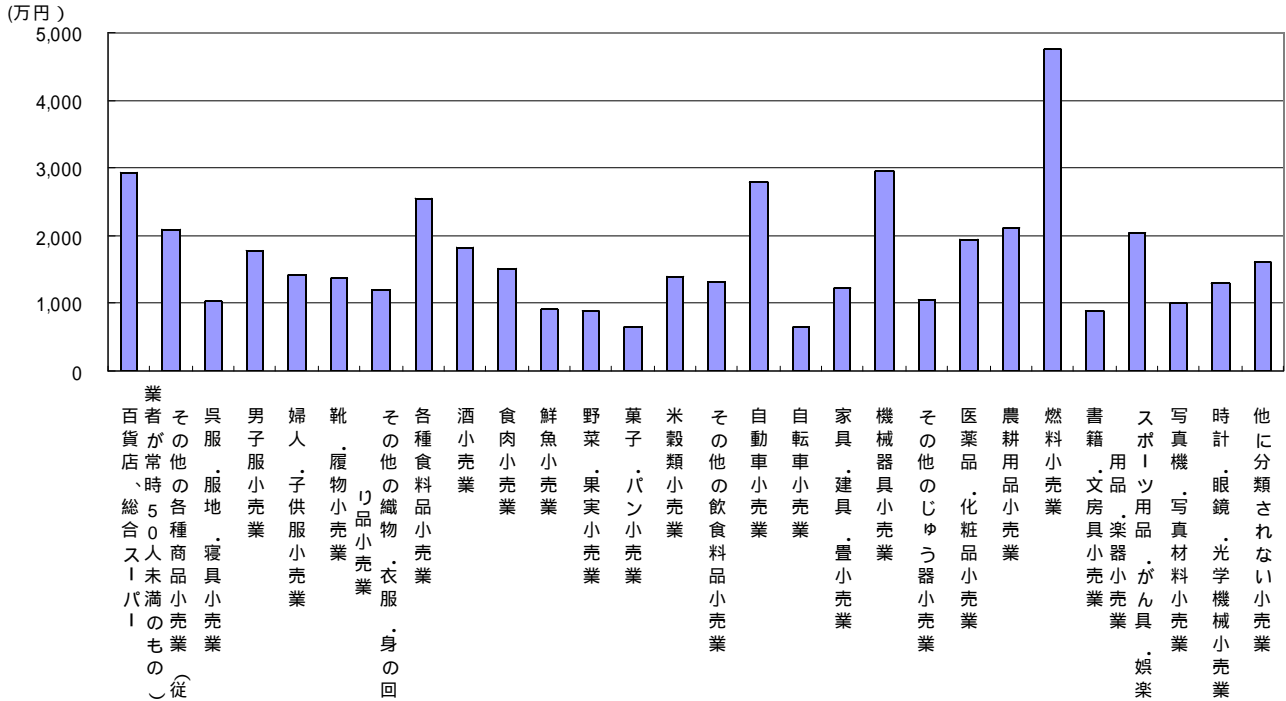
(注2) 売場面積を調査していない牛乳小売業、自動車（新車・中古）小売業、建具小売業、畳小売業、ガソリンスタンド、新聞小売業および通信・カタログ販売等の売場面積0㎡の事業所を除いて算出しています。

### 就業者 1 人当たりの年間商品販売額

就業者 1 人当たりの年間商品販売額は、2,015万円となりました。

(表 - 35参照)

図 - 24 小売業の就業者 1 人当たりの年間商品販売額

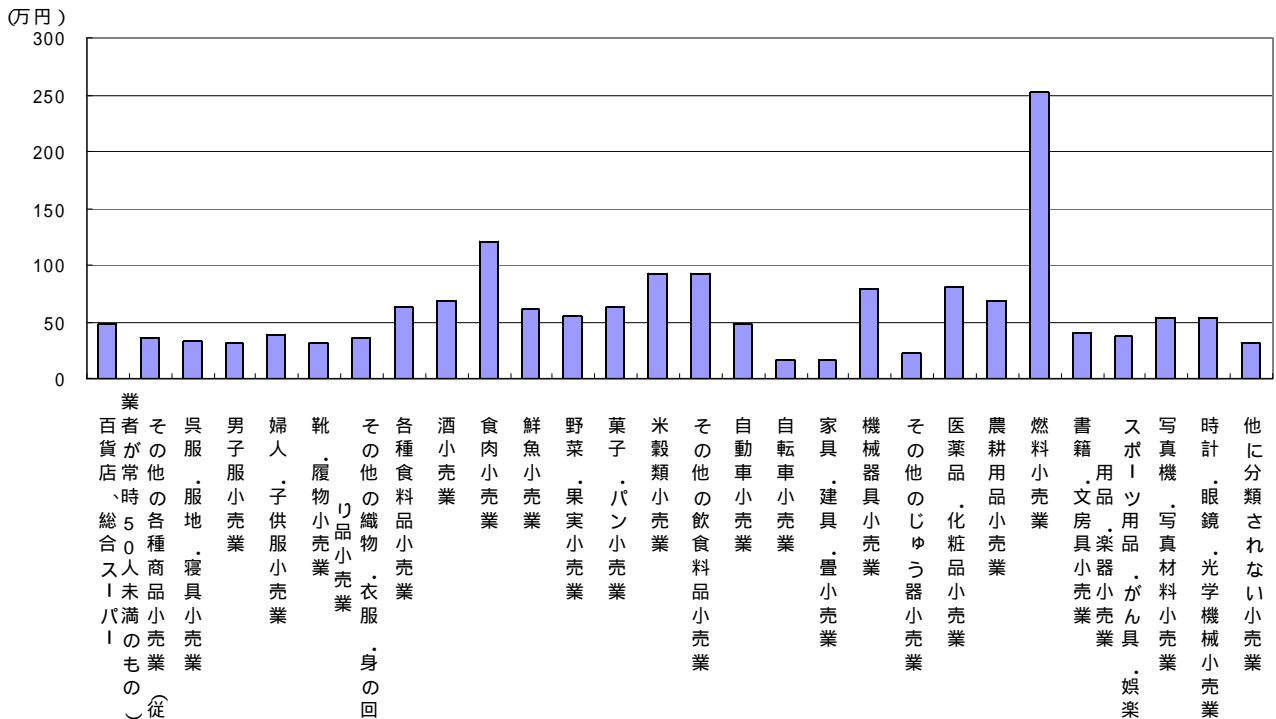


### 売場面積 1 m<sup>2</sup>当たりの年間商品販売額

売場面積 1 m<sup>2</sup>当たりの年間商品販売額は、52万円となりました。

(表 - 35参照)

図 - 25 小売業の売場面積 1 m<sup>2</sup>当たりの年間商品販売額



(7) 地域別の状況

**事業所数**

前回と比べると、小売業の事業所数は、すべての地域で減少となりました。

構成比では、各地域とも前回とほぼ同率でしたが、湖南地域が 37.7%を占めています。

(表 - 36参照)

**従業者数**

前回と比べると、東近江地域で 2.2%増加しましたが、他の地域では減少となりました。

構成比では、各地域とも前回とほぼ同率でしたが、湖南地域が 43.4%を占めています。

(表 - 36参照)

**年間商品販売額**

前回と比べると、湖北地域で 1.5%減少しましたが、他の地域では増加となりました。

構成比では、各地域とも前回とほぼ同率でしたが、湖南地域が 45.0%を占めています。

(表 - 36参照)

**売場面積**

前回と比べると、湖西地域で 2.0%減少しましたが、他の地域では増加となりました。

構成比では、各地域とも前回とほぼ同率でしたが、湖南地域が 41.8%を占めています。

(表 - 36参照)

表 - 36 小売業の地域別事業所数・従業者数・年間商品販売額・売場面積

地域	事業所数					従業者数				
	平成16年		平成19年		前回比 (%)	平成16年		平成19年		前回比 (%)
	(事業所数)	構成比(%)	(事業所数)	構成比(%)		(人)	構成比(%)	(人)	構成比(%)	
小売業計	12,676	100.0	11,634	100.0	8.2	85,700	100.0	84,942	100.0	0.9
湖南	4,774	37.7	4,384	37.7	8.2	37,200	43.4	36,896	43.4	0.8
甲賀	1,473	11.6	1,340	11.5	9.0	9,187	10.7	8,958	10.5	2.5
東近江	2,159	17.0	2,129	18.3	1.4	13,683	16.0	13,979	16.5	2.2
湖東	1,757	13.9	1,512	13.0	13.9	11,221	13.1	11,022	13.0	1.8
湖北	1,825	14.4	1,665	14.3	8.8	10,757	12.6	10,484	12.3	2.5
湖西	688	5.4	604	5.2	12.2	3,652	4.3	3,603	4.2	1.3
地域	年間商品販売額					売場面積				
	平成16年		平成19年		前回比 (%)	平成16年		平成19年		前回比 (%)
	(万円)	構成比(%)	(万円)	構成比(%)		(㎡)	構成比(%)	(㎡)	構成比(%)	
小売業計	131,179,859	100.0	136,077,408	100.0	3.7	1,640,660	100.0	1,787,735	100.0	9.0
湖南	58,383,279	44.5	61,247,594	45.0	4.9	667,745	40.7	747,547	41.8	12.0
甲賀	14,958,590	11.4	15,282,455	11.2	2.2	192,652	11.7	199,507	11.2	3.6
東近江	20,026,415	15.3	21,503,774	15.8	7.4	281,859	17.2	299,430	16.7	6.2
湖東	16,860,838	12.9	17,268,774	12.7	2.4	223,933	13.6	251,041	14.0	12.1
湖北	15,866,094	12.1	15,634,554	11.5	1.5	206,976	12.6	224,033	12.5	8.2
湖西	5,084,643	3.9	5,140,257	3.8	1.1	67,495	4.1	66,177	3.7	2.0

図 - 26 小売業の地域別事業所数・従業者数・年間商品販売額・売場面積構成比

