

# 調査結果の概要

## 1. 給 与

### (1) きまって支給する現金給与額

#### ア 全国平均との比較

平成17年7月の滋賀県における事業所規模1～4人の月間きまって支給する現金給与額は185,502円で、前年(198,538円)に比べて6.6%減になりました。

これを全国平均と比べると、全国平均(190,888円)を5,386円下回りました。また、近畿6府県で比べると、大阪府(197,015円)に次いで高くなっています。

全国を100とした指数でみると、滋賀県の給与格差は97.2になっています。これを男女別でみると、男性は100.5、女性は101.7で、いずれも全国平均を上回りました。

(第1表、第2表)

第1表 性別、主な都道府県別月間きまって支給する現金給与額および格差(調査産業計)  
(格差:全国=100)

区分		全 国	滋賀県	京都府	大阪府	兵庫県	奈良県	和歌山県	東京都
計	実額(円)	190,888	185,502	183,112	197,015	174,007	174,501	170,569	232,093
	格差	100.0	97.2	95.9	103.2	91.2	91.4	89.4	121.6
男性	実額(円)	259,779	261,201	254,873	262,527	238,727	255,163	226,363	292,932
	格差	100.0	100.5	98.1	101.1	91.9	98.2	87.1	112.8
女性	実額(円)	138,027	140,340	127,007	146,087	133,646	119,121	116,424	174,019
	格差	100.0	101.7	92.0	105.8	96.8	86.3	84.3	126.1

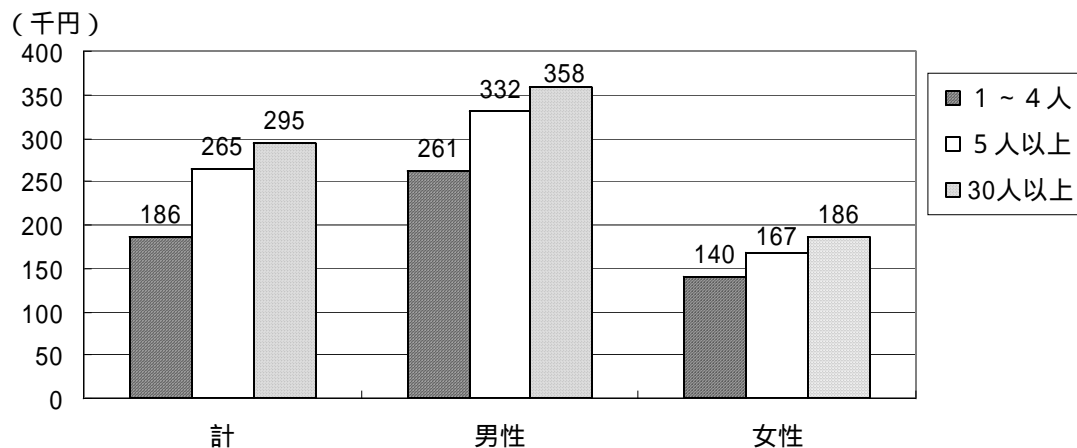
#### イ 事業所規模別給与

月間きまって支給する現金給与額を事業所規模別にみると、事業所規模1～4人で185,502円、事業所規模5人以上で265,270円、事業所規模30人以上では294,774円になっています。

事業所規模30人以上を100とした指数でみると、事業所規模1～4人の規模間格差は62.9になり、前年(66.3)と比べて3.4ポイント広がりました。

(第1図、第2表、第3表)

第1図 性別、事業所規模別月間きまって支給する現金給与額(調査産業計)



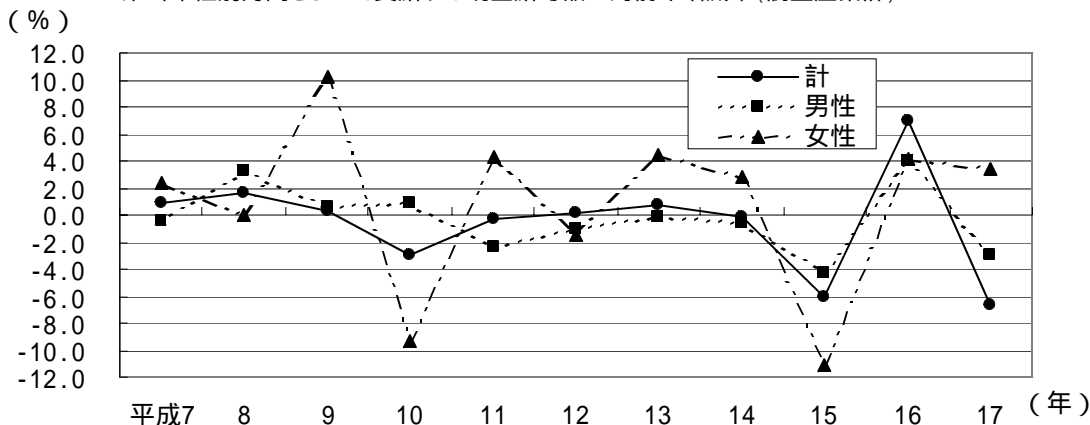
## ウ 男女別給与

事業所規模1～4人における月間きまって支給する現金給与額を男女別にみると、男性が261,201円で、前年(268,864円)に比べて2.9%減、女性が140,340円で、前年(135,710円)に比べて3.4%増になりました。

男性を100とした指数でみると、女性の給与は53.7で、前年(50.5)に比べて格差が3.2ポイント縮まりました。

産業別でみると、最も格差の大きい産業は教育、学習支援業(46.5)で、以下卸売・小売業(47.4)、製造業(47.5)、飲食店、宿泊業(47.7)の順になりました。(第2図、第2表、第3表)

第2図 性別月間きまって支給する現金給与額の対前年増減率(調査産業計)



## エ 産業別給与

事業所規模1～4人における月間きまって支給する現金給与額を産業別にみると、最も給与が高い産業は複合サービス事業(258,193円)で、以下建設業(236,218円)、医療、福祉(187,334円)、卸売・小売業(184,817円)の順になりました。(第2表)

第2表 産業別、事業所規模別、性別月間きまって支給する現金給与額

産 業	事業所規模1～4人						5人以上			30人以上		
	計		男性		女性		計	男性	女性	計	男性	女性
	円	%	円	%	円	%						
調査産業計(滋賀県)	185,502	6.6	261,201	2.9	140,340	3.4	265,270	332,426	166,521	294,774	358,138	185,732
(参考:全国)	190,888	0.9	259,779	0.2	138,027	0.2	272,542	342,197	177,687	301,014	372,604	193,814
鉱 業	-	-	-	-	-	-	x	x	x	-	-	-
建 設 業	236,218	4.7	254,109	9.5	157,971	2.9	284,927	307,911	170,607	314,447	357,762	169,968
製 造 業	181,699	9.6	249,191	9.6	118,284	2.1	309,493	359,642	172,737	329,878	370,721	190,574
電気・ガス・熱供給 ・水道業	-	-	-	-	-	-	365,017	403,142	220,498	395,467	402,319	326,302
情 報 通 信 業	x	x	x	x	x	x	280,893	321,266	196,627	291,760	321,353	205,146
運 輸 業	x	x	x	x	x	x	273,303	307,832	126,449	261,381	301,995	111,442
卸 売 ・ 小 売 業	184,817	6.5	282,815	12.6	133,954	10.7	190,791	279,334	119,813	183,332	310,080	122,689
金 融 ・ 保 険 業	x	x	x	x	x	x	350,087	456,694	229,222	436,545	531,847	293,470
不 動 産 業	x	x	x	x	x	x	343,102	382,119	261,138	x	x	x
飲 食 店 , 宿 泊 業	105,035	42.6	188,893	26.2	90,184	25.9	104,595	133,126	82,787	118,932	145,112	91,705
医 療 , 福 祉	187,334	1.7	262,947	10.8	179,035	0.8	239,164	351,347	206,104	267,928	380,529	227,909
教 育 , 学 習 支 援 業	173,439	38.2	279,534	34.8	130,045	69.6	346,726	402,526	278,752	371,620	419,153	302,255
複 合 サ ー ビ ス 事 業	258,193	x	360,937	x	216,390	x	304,303	345,969	217,709	310,457	353,609	187,060
サ ー ビ ス 業 (他 に 分 類 さ れ な い も の )	176,978	13.6	243,229	9.9	142,655	0.4	250,131	314,483	145,485	274,319	336,940	163,353

**第3表 産業別、性別月間きまって支給する現金給与額の男女間、規模間格差**

産 業	男女間格差 (男性を100とした女性)		規模間格差 (事業所規模30人以上を100とした1~4人)			
		前年差	計	前年差	男性	女性
調査産業計(滋賀県)	53.7	3.2	62.9	3.4	72.9	75.6
(参考・全国)	53.1	0.0	63.4	0.9	69.7	71.2
鉱 業	-	-	-	-	-	-
建 設 業	62.2	7.6	75.1	2.9	71.0	92.9
製 造 業	47.5	3.7	55.1	...	67.2	62.1
電気・ガス・熱供給 ・水道業	-	-	-	-	-	-
情 報 通 信 業	x	x	x	...	x	x
運 輸 業	x	x	x	...	x	x
卸 売 ・ 小 売 業	47.4	0.8	100.8	...	91.2	109.2
金 融 ・ 保 険 業	x	x	x	...	x	x
不 動 産 業	x	x	x	...	x	x
飲食店, 宿泊業	47.7	0.1	88.3	...	130.2	98.3
医 療 , 福 祉	68.1	6.7	69.9	...	69.1	78.6
教育, 学習支援業	46.5	9.5	46.7	...	66.7	43.0
複合サービス事業	60.0	x	83.2	...	102.1	115.7
サービス業(他に分類され ないもの)	58.7	5.6	64.5	...	72.2	87.3

**(2) 特別に支払われた現金給与額**

事業所規模1~4人において勤続1年以上の者を対象に、平成16年8月1日から平成17年7月31日までの1年間に賞与など特別に支払われた現金給与額は219,925円で、前年(233,373円)に比べて5.8%減になりました。

きまって支給する現金給与額に対する割合(支給割合)は1.19か月で、前年(1.18か月)に比べて0.01か月増になりました。

これを全国平均と比べると、全国平均の特別に支払われた現金給与額(220,764円)を839円下回り、支給割合は全国平均(1.16か月)を0.03か月上回りました。(第4表)

**第4表 産業別、性別年間特別に支払われた現金給与額および支給割合**

産 業	計				男性				女性			
	支給額		支給割合		支給額		支給割合		支給額		支給割合	
	円	%	前年比	前年差	円	%	前年比	前年差	円	%	前年比	前年差
調査産業計(滋賀県)	219,925	5.8	1.19	0.01	298,478	6.4	1.14	0.05	169,855	9.1	1.21	0.06
(参考・全国)	220,764	2.0	1.16	0.01	311,692	1.2	1.20	0.02	148,515	4.8	1.08	0.05
鉱 業	-	-	-	-	-	-	-	-	-	-	-	-
建 設 業	158,863	11.4	0.67	0.09	181,257	11.2	0.71	0.13	60,373	29.2	0.38	0.18
製 造 業	144,886	11.0	0.80	0.01	208,456	14.7	0.84	0.05	87,822	18.2	0.74	0.12
電気・ガス・熱供給 ・水道業	-	-	-	-	-	-	-	-	-	-	-	-
情 報 通 信 業	x	x	x	x	x	x	x	x	x	x	x	x
運 輸 業	x	x	x	x	x	x	x	x	x	x	x	x
卸 売 ・ 小 売 業	152,442	23.6	0.82	0.33	271,212	24.9	0.96	0.48	85,893	4.4	0.64	0.10
金 融 ・ 保 険 業	x	x	x	x	x	x	x	x	x	x	x	x
不 動 産 業	x	x	x	x	x	x	x	x	x	x	x	x
飲食店, 宿泊業	45,905	54.5	0.44	0.11	97,572	33.8	0.52	0.06	36,423	41.6	0.40	0.11
医 療 , 福 祉	494,139	32.3	2.64	0.61	1,030,172	151.6	3.92	2.20	436,795	18.4	2.44	0.36
教育, 学習支援業	494,397	44.8	2.85	0.13	940,660	29.7	3.37	0.13	302,131	279.6	2.32	1.28
複合サービス事業	813,555	x	3.15	x	1,174,309	x	3.25	x	648,505	x	3.00	x
サービス業(他に分類され ないもの)	216,656	27.8	1.22	0.25	302,503	23.3	1.24	0.22	172,570	17.8	1.21	0.26