

## 4 30年前の昭和56年度（親の世代）の体格との比較

平成23年度の調査結果を、30年前の昭和56年度（親の世代）の調査結果と比較してみると、ほとんどの年齢で平成23年度の結果が上回っていますが、女子の体重の14歳から17歳までなど一部の年齢では昭和56年度の結果が上回っています。

このうち、30年前の体格との差が最も大きい年齢をみると、男子については、身長が12歳で2.0cm、体重が17歳で2.3kgの差になっています。女子については、身長が10歳で2.8cm、体重が11歳で1.9kgの差になっています。

(図9、図10、表7)

図9 平成23年度と昭和56年度の年齢別体格の比較(身長)

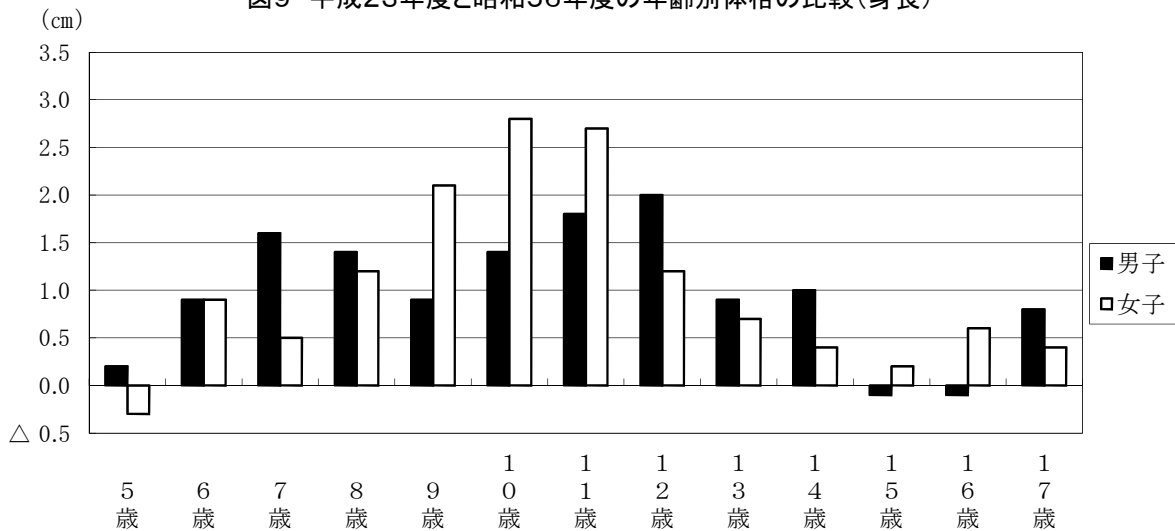
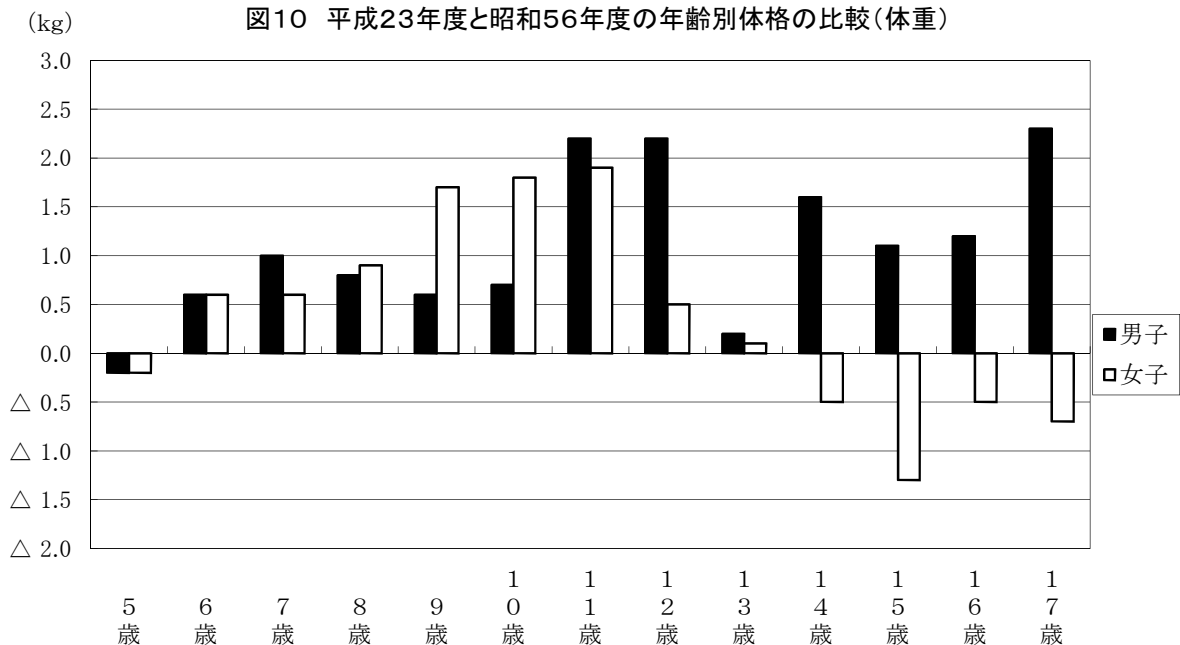


図10 平成23年度と昭和56年度の年齢別体格の比較(体重)



(注) 図9、10は、平成23年度の数値と昭和56年度数値との差を表しています。

表7 平成23年度と昭和56年度の年齢別体格の比較

性別	学校種別	学年	年齢	身長(cm)			体重(kg)		
				平成23年度	昭和56年度	差(平23-昭56)	平成23年度	昭和56年度	差(平23-昭56)
男子	幼稚園		5歳	110.4	110.2	0.2	18.7	18.9	△ 0.2
	小学校	1年生	6歳	116.7	115.8	0.9	21.3	20.7	0.6
		2年生	7歳	123.3	121.7	1.6	24.2	23.2	1.0
		3年生	8歳	128.4	127.0	1.4	26.9	26.1	0.8
		4年生	9歳	133.2	132.3	0.9	29.7	29.1	0.6
		5年生	10歳	139.1	137.7	1.4	33.4	32.7	0.7
		6年生	11歳	144.8	143.0	1.8	37.8	35.6	2.2
	中学校	1年生	12歳	152.1	150.1	※2.0	43.1	40.9	2.2
		2年生	13歳	158.7	157.8	0.9	47.1	46.9	0.2
		3年生	14歳	165.1	164.1	1.0	53.7	52.1	1.6
	高等学校	1年生	15歳	168.5	168.6	△ 0.1	59.1	58.0	1.1
		2年生	16歳	169.9	170.0	△ 0.1	60.9	59.7	1.2
3年生		17歳	171.2	170.4	0.8	62.9	60.6	※2.3	
女子	幼稚園		5歳	109.2	109.5	△ 0.3	18.2	18.4	△ 0.2
	小学校	1年生	6歳	115.9	115.0	0.9	20.9	20.3	0.6
		2年生	7歳	121.5	121.0	0.5	23.3	22.7	0.6
		3年生	8歳	127.3	126.1	1.2	26.1	25.2	0.9
		4年生	9歳	133.9	131.8	2.1	30.0	28.3	1.7
		5年生	10歳	140.6	137.8	※2.8	33.9	32.1	1.8
		6年生	11歳	147.5	144.8	2.7	39.1	37.2	※1.9
	中学校	1年生	12歳	152.0	150.8	1.2	42.9	42.4	0.5
		2年生	13歳	155.3	154.6	0.7	46.4	46.3	0.1
		3年生	14歳	157.0	156.6	0.4	49.0	49.5	△ 0.5
	高等学校	1年生	15歳	157.7	157.5	0.2	51.0	52.3	△ 1.3
		2年生	16歳	158.1	157.5	0.6	52.3	52.8	△ 0.5
3年生		17歳	158.4	158.0	0.4	52.7	53.4	△ 0.7	

(注)・差は、平成23年度の数値から昭和56年度の数値を引いたものです。

・「※」印は、体格差の最大値を示します。