

2 体格の全国平均値との比較

(1) 身長

男子の身長は5歳、9歳、11歳から13歳で全国平均値を下回っていますが、それ以外の各年齢では同じか上回っています。女子の身長は5歳、7歳、8歳で全国平均値を下回り、それ以外の各年齢では上回っています。

都道府県別にみると、7歳男子および15歳女子が全国第3位、14歳女子が全国第4位、16歳女子および17歳女子が全国第5位となっています。

(図4、表3)

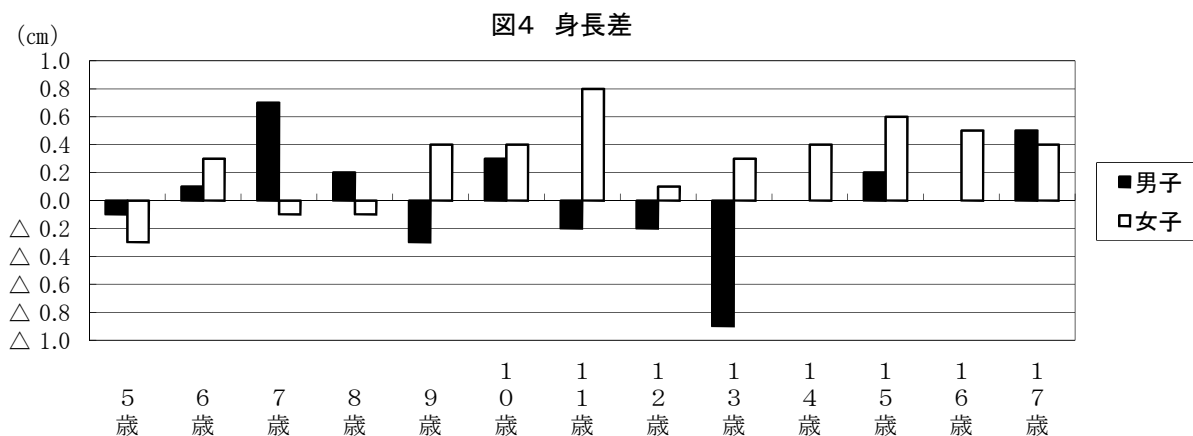


表3 滋賀県と全国の年齢別・男女別身長の平均値の比較

(cm)

性別	学校種別	学年	年齢	滋賀県		全国		差(A-B)
				平均(A)	標準偏差	平均(B)	標準偏差	
男子	幼稚園		5歳	110.4	4.42	110.5	4.68	△ 0.1
	小学校	1年生	6歳	116.7	4.76	116.6	4.90	0.1
		2年生	7歳	123.3	4.96	122.6	5.27	0.7
		3年生	8歳	128.4	5.12	128.2	5.38	0.2
		4年生	9歳	133.2	5.61	133.5	5.70	△ 0.3
		5年生	10歳	139.1	6.40	138.8	6.10	0.3
		6年生	11歳	144.8	6.79	145.0	7.07	△ 0.2
	中学校	1年生	12歳	152.1	7.99	152.3	8.01	△ 0.2
		2年生	13歳	158.7	8.18	159.6	7.75	△ 0.9
		3年生	14歳	165.1	6.69	165.1	6.71	0.0
高等学校	1年生	15歳	168.5	5.90	168.3	6.03	0.2	
	2年生	16歳	169.9	5.92	169.9	5.72	0.0	
	3年生	17歳	171.2	5.94	170.7	5.79	0.5	
女子	幼稚園		5歳	109.2	4.62	109.5	4.67	△ 0.3
	小学校	1年生	6歳	115.9	4.92	115.6	4.89	0.3
		2年生	7歳	121.5	4.78	121.6	5.13	△ 0.1
		3年生	8歳	127.3	5.39	127.4	5.51	△ 0.1
		4年生	9歳	133.9	6.64	133.5	6.18	0.4
		5年生	10歳	140.6	6.77	140.2	6.75	0.4
		6年生	11歳	147.5	6.82	146.7	6.70	0.8
	中学校	1年生	12歳	152.0	6.09	151.9	5.94	0.1
		2年生	13歳	155.3	5.65	155.0	5.49	0.3
		3年生	14歳	157.0	5.25	156.6	5.30	0.4
	高等学校	1年生	15歳	157.7	5.34	157.1	5.25	0.6
		2年生	16歳	158.1	5.07	157.6	5.34	0.5
		3年生	17歳	158.4	5.25	158.0	5.31	0.4

(2) 体 重

男子の体重は、7歳で全国平均値を上回っていますが、それ以外の年齢では、同じか下回っています。女子の体重は、6歳、9歳、11歳で全国平均値を上回っていますが、それ以外の年齢では、下回っています。

都道府県別にみると、13歳男子および14歳女子が全国第44位の最下位になっています。

(図5、表4)

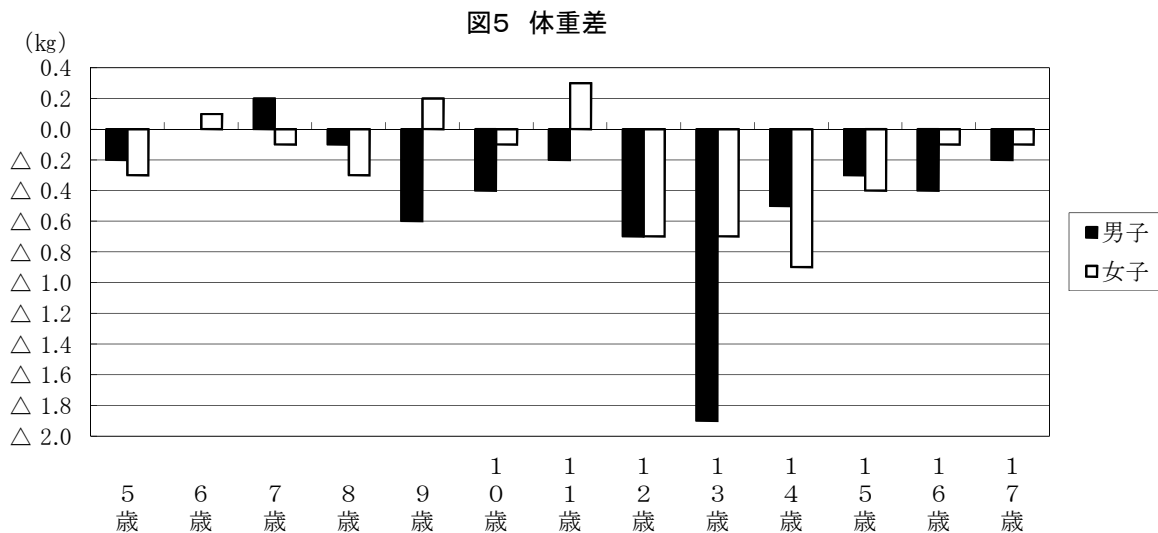


表4 滋賀県と全国の年齢別・男女別体重の平均値の比較

(kg)

性別	学校種別	学年	年齢	滋賀県		全国		差(A-B)
				平均(A)	標準偏差	平均(B)	標準偏差	
男子	幼稚園		5歳	18.7	2.48	18.9	2.57	△ 0.2
	小学校	1年生	6歳	21.3	3.18	21.3	3.28	0.0
		2年生	7歳	24.2	3.95	24.0	4.16	0.2
		3年生	8歳	26.9	4.26	27.0	5.02	△ 0.1
		4年生	9歳	29.7	5.61	30.3	5.95	△ 0.6
		5年生	10歳	33.4	6.75	33.8	7.27	△ 0.4
		6年生	11歳	37.8	7.93	38.0	8.23	△ 0.2
	中学校	1年生	12歳	43.1	9.89	43.8	9.65	△ 0.7
		2年生	13歳	47.1	9.42	49.0	9.98	△ 1.9
		3年生	14歳	53.7	9.80	54.2	9.94	△ 0.5
	高等学校	1年生	15歳	59.1	10.28	59.4	10.93	△ 0.3
		2年生	16歳	60.9	10.29	61.3	10.43	△ 0.4
		3年生	17歳	62.9	9.34	63.1	10.58	△ 0.2
女子	幼稚園		5歳	18.2	2.38	18.5	2.51	△ 0.3
	小学校	1年生	6歳	20.9	3.04	20.8	3.14	0.1
		2年生	7歳	23.3	3.82	23.4	3.79	△ 0.1
		3年生	8歳	26.1	4.40	26.4	4.73	△ 0.3
		4年生	9歳	30.0	5.71	29.8	5.76	0.2
		5年生	10歳	33.9	6.56	34.0	6.90	△ 0.1
		6年生	11歳	39.1	7.49	38.8	7.77	0.3
	中学校	1年生	12歳	42.9	7.60	43.6	8.08	△ 0.7
		2年生	13歳	46.4	7.20	47.1	7.82	△ 0.7
		3年生	14歳	49.0	6.81	49.9	7.61	△ 0.9
	高等学校	1年生	15歳	51.0	7.98	51.4	7.93	△ 0.4
		2年生	16歳	52.3	7.34	52.4	7.77	△ 0.1
		3年生	17歳	52.7	7.39	52.8	7.81	△ 0.1

(3) 座高

男子の座高は、9歳、11歳から14歳で全国平均値を下回っていますが、それ以外の各年齢では同じかまたは上回っています。女子の座高は、7歳で全国平均値を下回っていますが、それ以外の各年齢では、同じかまたは上回っています。

都道府県別にみると、17歳女子が全国第1位、7歳男子が全国第4位になっています。

(図6、表5)

図6 座高差

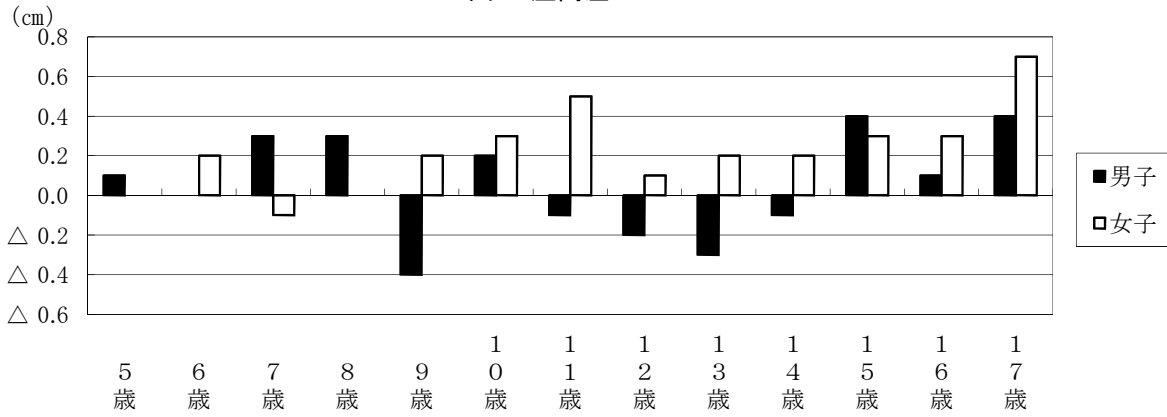


表5 滋賀県と全国の年齢別・男女別座高の平均値の比較

(cm)

性別	学校種別	学年	年齢	滋賀県		全国		差(A-B)
				平均(A)	標準偏差	平均(B)	標準偏差	
男子	幼稚園		5歳	62.1	2.62	62.0	2.86	0.1
	小学校	1年生	6歳	64.9	2.76	64.9	2.87	0.0
		2年生	7歳	68.0	2.81	67.7	2.99	0.3
		3年生	8歳	70.5	2.84	70.2	3.04	0.3
		4年生	9歳	72.2	3.07	72.6	3.11	△ 0.4
		5年生	10歳	75.1	3.58	74.9	3.29	0.2
		6年生	11歳	77.5	3.55	77.6	3.76	△ 0.1
	中学校	1年生	12歳	81.0	4.41	81.2	4.47	△ 0.2
		2年生	13歳	84.6	4.75	84.9	4.50	△ 0.3
		3年生	14歳	88.0	4.03	88.1	4.02	△ 0.1
	高等学校	1年生	15歳	90.7	3.29	90.3	3.51	0.4
		2年生	16歳	91.4	3.27	91.3	3.18	0.1
		3年生	17歳	92.3	3.15	91.9	3.20	0.4
女子	幼稚園		5歳	61.4	2.63	61.4	2.81	0.0
	小学校	1年生	6歳	64.6	2.81	64.4	2.82	0.2
		2年生	7歳	67.1	2.78	67.2	2.89	△ 0.1
		3年生	8歳	69.9	3.00	69.9	3.09	0.0
		4年生	9歳	72.9	3.57	72.7	3.41	0.2
		5年生	10歳	76.2	3.93	75.9	3.78	0.3
		6年生	11歳	79.7	4.01	79.2	3.94	0.5
	中学校	1年生	12歳	82.2	3.60	82.1	3.62	0.1
		2年生	13歳	84.1	3.29	83.9	3.26	0.2
		3年生	14歳	85.1	2.95	84.9	3.05	0.2
	高等学校	1年生	15歳	85.7	2.78	85.4	2.93	0.3
		2年生	16歳	85.9	2.66	85.6	2.96	0.3
		3年生	17歳	86.5	3.04	85.8	2.96	0.7