

6 体格の全国平均値との比較

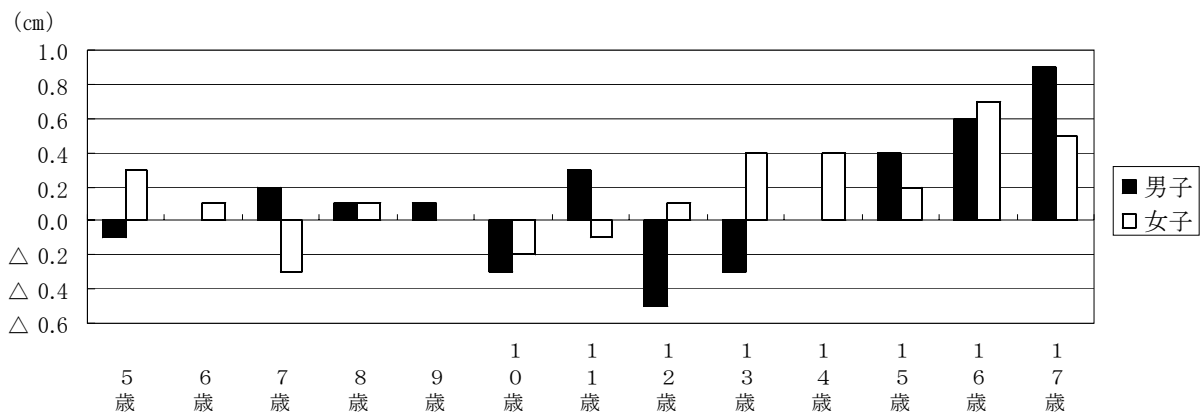
(1) 平均身長 (表7、図11)

男子は5歳、10歳、12歳、13歳で全国平均値を下回っていますが、それ以外の各年齢では同じかまたは上回っています。女子は7歳、10歳、11歳で全国平均値を下回り、それ以外の各年齢では同じかまたは上回っています。なお、都道府県別では、17歳男子が秋田・山形・富山の各県(171.8cm)と並んで全国第1位になりました。

表7 滋賀県と全国の年齢別・男女別身長の平均値の比較

性別	学校種別	学年	年齢	滋賀県(cm)		全国(cm)		差(A-B) (cm)
				平均(A)	標準偏差	平均(B)	標準偏差	
男子	幼稚園		5歳	110.6	4.64	110.7	4.73	△ 0.1
	小学校	1年生	6歳	116.6	5.23	116.6	4.96	0.0
		2年生	7歳	122.7	4.96	122.5	5.19	0.2
		3年生	8歳	128.4	5.34	128.3	5.38	0.1
		4年生	9歳	133.7	5.60	133.6	5.74	0.1
		5年生	10歳	138.6	6.18	138.9	6.20	△ 0.3
		6年生	11歳	145.4	7.04	145.1	7.14	0.3
	中学校	1年生	12歳	152.1	7.99	152.6	8.08	△ 0.5
		2年生	13歳	159.5	8.03	159.8	7.69	△ 0.3
		3年生	14歳	165.3	6.83	165.3	6.73	0.0
	高等学校	1年生	15歳	168.9	6.17	168.5	5.95	0.4
		2年生	16歳	170.6	5.73	170.0	5.79	0.6
		3年生	17歳	171.8	6.07	170.9	5.81	0.9
女子	幼稚園		5歳	110.1	4.69	109.8	4.72	0.3
	小学校	1年生	6歳	115.9	4.78	115.8	4.90	0.1
		2年生	7歳	121.4	5.30	121.7	5.17	△ 0.3
		3年生	8歳	127.5	5.52	127.4	5.51	0.1
		4年生	9歳	133.5	6.40	133.5	6.18	0.0
		5年生	10歳	140.0	6.69	140.2	6.79	△ 0.2
		6年生	11歳	146.9	6.88	147.0	6.76	△ 0.1
	中学校	1年生	12歳	152.1	6.21	152.0	5.96	0.1
		2年生	13歳	155.6	5.69	155.2	5.42	0.4
		3年生	14歳	157.1	5.27	156.7	5.32	0.4
	高等学校	1年生	15歳	157.5	4.81	157.3	5.29	0.2
		2年生	16歳	158.5	5.10	157.8	5.33	0.7
		3年生	17歳	158.5	5.46	158.0	5.36	0.5

図11 年齢別・男女別身長の滋賀県と全国平均値との差



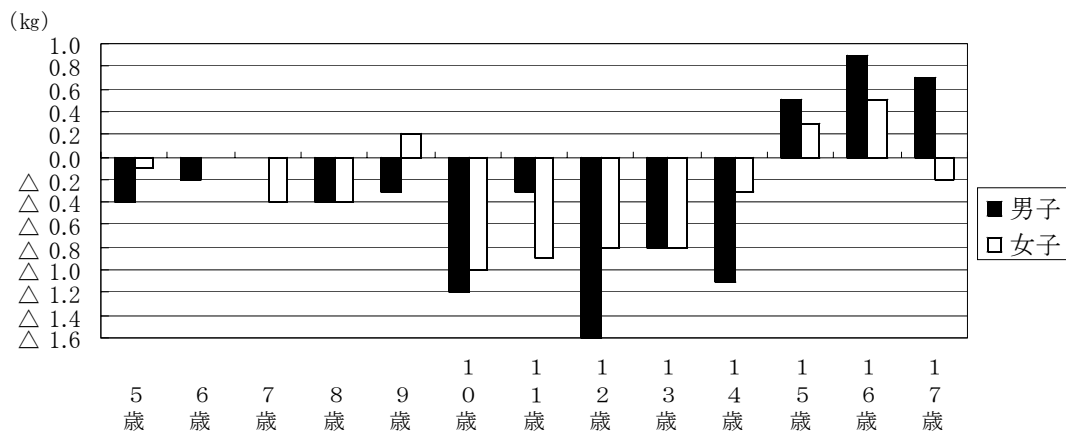
(2) 平均体重 (表8、図12)

男子は15歳、16歳、17歳で全国平均値を上回っていますが、それ以外の各年齢では同じかまたは下回っています。女子は9歳、15歳、16歳で全国平均値を上回り、それ以外の各年齢では同じか下回っています。

表8 滋賀県と全国の年齢別・男女別体重の平均値の比較

性別	学校種別	学年	年齢	滋賀県(kg)		全国(kg)		差(A-B) (kg)
				平均(A)	標準偏差	平均(B)	標準偏差	
男子	幼稚園		5歳	18.7	2.43	19.1	2.72	△ 0.4
	小学校	1年生	6歳	21.3	3.22	21.5	3.60	△ 0.2
		2年生	7歳	24.2	4.20	24.2	4.26	0.0
		3年生	8歳	27.0	4.77	27.4	5.37	△ 0.4
		4年生	9歳	30.6	5.98	30.9	6.56	△ 0.3
		5年生	10歳	33.3	6.33	34.5	7.55	△ 1.2
		6年生	11歳	38.5	8.66	38.8	8.83	△ 0.3
	中学校	1年生	12歳	43.3	9.82	44.9	10.48	△ 1.6
		2年生	13歳	49.1	10.41	49.9	10.53	△ 0.8
		3年生	14歳	54.0	9.51	55.1	10.62	△ 1.1
高等学校	1年生	15歳	60.6	11.44	60.1	11.27	0.5	
	2年生	16歳	62.9	11.25	62.0	10.81	0.9	
	3年生	17歳	64.6	10.57	63.9	11.04	0.7	
女子	幼稚園		5歳	18.6	2.37	18.7	2.63	△ 0.1
	小学校	1年生	6歳	21.0	3.03	21.0	3.29	0.0
		2年生	7歳	23.2	3.97	23.6	4.02	△ 0.4
		3年生	8歳	26.2	4.41	26.6	4.89	△ 0.4
		4年生	9歳	30.3	6.40	30.1	6.01	0.2
		5年生	10歳	33.2	6.14	34.2	7.14	△ 1.0
		6年生	11歳	38.6	7.71	39.5	8.15	△ 0.9
	中学校	1年生	12歳	43.6	8.76	44.4	8.45	△ 0.8
		2年生	13歳	47.1	7.48	47.9	8.20	△ 0.8
		3年生	14歳	50.3	7.99	50.6	8.03	△ 0.3
	高等学校	1年生	15歳	52.6	8.17	52.3	8.21	0.3
		2年生	16歳	53.9	8.27	53.4	8.22	0.5
		3年生	17歳	53.5	7.10	53.7	8.32	△ 0.2

図12 年齢別・男女別体重の滋賀県と全国平均値との差



(3) 平均座高 (表9、図13)

男子は5歳、12歳、13歳で全国平均値を下回っていますが、それ以外の各年齢では同じかまたは上回っています。女子は10歳、11歳で全国平均値を下回り、それ以外の各年齢では同じかまたは上回っています。なお、都道府県別では、16歳男子が92.0cmで全国第1位になりました。

表9 滋賀県と全国の年齢別・男女別座高の平均値の比較

性別	学校種別	学年	年齢	滋賀県(cm)		全国(cm)		差(A-B) (cm)
				平均(A)	標準偏差	平均(B)	標準偏差	
男子	幼稚園		5歳	62.0	2.67	62.1	2.85	△ 0.1
	小学校	1年生	6歳	64.9	2.94	64.9	2.92	0.0
		2年生	7歳	67.9	2.80	67.7	2.97	0.2
		3年生	8歳	70.3	3.09	70.3	3.06	0.0
		4年生	9歳	73.0	3.08	72.7	3.17	0.3
		5年生	10歳	75.0	3.20	75.0	3.36	0.0
		6年生	11歳	77.8	3.86	77.8	3.86	0.0
	中学校	1年生	12歳	81.2	4.48	81.4	4.55	△ 0.2
		2年生	13歳	84.9	4.75	85.0	4.52	△ 0.1
		3年生	14歳	88.1	4.10	88.0	4.03	0.1
	高等学校	1年生	15歳	90.4	3.56	90.2	3.46	0.2
		2年生	16歳	92.0	3.11	91.2	3.31	0.8
3年生		17歳	92.3	3.51	91.8	3.23	0.5	
女子	幼稚園		5歳	61.8	2.56	61.6	2.83	0.2
	小学校	1年生	6歳	64.6	2.59	64.5	2.85	0.1
		2年生	7歳	67.4	2.98	67.3	2.94	0.1
		3年生	8歳	70.1	3.08	70.0	3.07	0.1
		4年生	9歳	72.8	3.45	72.8	3.41	0.0
		5年生	10歳	75.8	3.66	76.0	3.82	△ 0.2
		6年生	11歳	79.2	3.90	79.4	3.95	△ 0.2
	中学校	1年生	12歳	82.4	3.67	82.2	3.63	0.2
		2年生	13歳	84.0	3.35	83.9	3.23	0.1
		3年生	14歳	85.2	3.07	84.9	3.04	0.3
	高等学校	1年生	15歳	85.7	2.79	85.4	2.97	0.3
		2年生	16歳	85.9	3.04	85.7	2.96	0.2
3年生		17歳	86.0	3.04	85.7	3.00	0.3	

図13 年齢別・男女別座高の滋賀県と全国平均値との差

