

4 「昭和61年度生まれの者」と「昭和31年度生まれの者」の年間発育量の比較

平成16年度調査で17歳の「昭和61年度生まれの者」と、30年前の昭和49年度調査で17歳の「昭和31年度生まれの者」（親の世代）の6歳から17歳までの各年齢間における身長、体重の年間発育量について比較すると、表5と図6～9のとおりになります。

（1）身長

身長の年間発育量について「昭和61年度生まれの者」と「昭和31年度生まれの者」とを比較すると、最大の年間発育量を示す時期は、男子では、「昭和61年度生まれの者」が11歳～12歳（年間発育量7.7cm）、「昭和31年度生まれの者」は12歳～13歳（同7.2cm）になっています。女子では、「昭和61年度生まれの者」が10歳～11歳（同6.9cm）、「昭和31年度生まれの者」は11歳～12歳（同6.9cm）になっています。

また、身長の発育量を小学校の時期（6歳から12歳までの時期）と中学校・高等学校の時期（12歳から17歳までの時期）とに分けてみると、男子では、小学校の時期は「昭和61年度生まれの者」が35.9cm、「昭和31年度生まれの者」は33.8cmで、「昭和61年度生まれの者」の方が大きくなっていますが、中学校・高等学校の時期は「昭和61年度生まれの者」が19.0cm、「昭和31年度生まれの者」は22.6cmで、逆に「昭和31年度生まれの者」の方が大きくなっています。女子では、小学校の時期と中学校・高等学校の時期とも「昭和31年度生まれの者」の方が大きくなっています。

なお、「昭和61年度生まれの者」の6歳から17歳までの11年間の総発育量は、「昭和31年度生まれの者」よりも男子は1.5cm、女子は2.4cmそれぞれ小さくなっています。

（2）体重

体重の年間発育量について「昭和61年度生まれの者」と「昭和31年度生まれの者」とを比較すると、最大の年間発育量を示す時期は、男子では、「昭和61年度生まれの者」が11歳～12歳（年間発育量5.9kg）、「昭和31年度生まれの者」は13歳～14歳（同7.4kg）になっています。女子では、「昭和61年度生まれの者」が10歳～11歳と11歳～12歳（同4.9kg）、「昭和31年度生まれの者」は11歳～12歳（同5.5kg）になっています。

また、体重の発育量を小学校の時期と中学校・高等学校の時期とに分けてみると、男女とも、小学校の時期は「昭和61年度生まれの者」の方が大きく、中学校・高等学校の時期は「昭和31年度生まれの者」の方が大きくなっています。

なお、「昭和61年度生まれの者」の6歳から17歳までの11年間の総発育量は、「昭和31年度生まれの者」よりも男子は2.1kg大きく、女子は1.2kg小さくなっています。

表5 「昭和61年度生まれの者」と「昭和31年度生まれの者」の年間発育量

| 性別 | 年齢区分 | 身長 (cm) | | | | 体重 (kg) | | | |
|-----------------|-----------------|-----------------|------|-----------------|------|-----------------|------|-----------------|------|
| | | 昭和61年度 生まれの者 | | 昭和31年度 生まれの者 | | 昭和61年度 生まれの者 | | 昭和31年度 生まれの者 | |
| 男 | 6歳(小1)～7歳(小2) | 6.1 | | 6.0 | | 2.7 | | 2.5 | |
| | 7歳(小2)～8歳(小3) | 4.9 | | 5.6 | | 2.7 | | 2.4 | |
| | 8歳(小3)～9歳(小4) | 5.8 | 35.9 | 4.9 | 33.8 | 4.2 | 22.8 | 2.8 | 18.8 |
| | 9歳(小4)～10歳(小5) | 5.3 | | 5.4 | | 3.0 | | 3.1 | |
| | 10歳(小5)～11歳(小6) | 6.1 | | 5.7 | | 4.3 | | 3.5 | |
| | 11歳(小6)～12歳(中1) | 7.7 | | 6.2 | | 5.9 | | 4.5 | |
| | 12歳(中1)～13歳(中2) | 6.8 | | 7.2 | | 5.1 | | 4.7 | |
| | 13歳(中2)～14歳(中3) | 6.2 | | 6.9 | | 5.5 | | 7.4 | |
| | 14歳(中3)～15歳(高1) | 2.9 | 19.0 | 4.6 | 22.6 | 4.9 | 19.8 | 5.1 | 21.7 |
| | 15歳(高1)～16歳(高2) | 1.7 | | 2.5 | | 1.5 | | 2.9 | |
| | 16歳(高2)～17歳(高3) | 1.4 | | 1.4 | | 2.8 | | 1.6 | |
| | 11年間の総発育量 | 54.9 | | 56.4 | | 42.6 | | 40.5 | |
| | 年間発育量の最も大きい年齢 | 11歳～12歳 | | 12歳～13歳 | | 11歳～12歳 | | 13歳～14歳 | |
| | 女 | 6歳(小1)～7歳(小2) | 5.7 | | 6.1 | | 2.1 | | 2.2 |
| 7歳(小2)～8歳(小3) | | 5.9 | | 5.2 | | 3.2 | | 2.7 | |
| 8歳(小3)～9歳(小4) | | 6.0 | 36.1 | 6.2 | 36.5 | 4.0 | 23.1 | 2.9 | 21.5 |
| 9歳(小4)～10歳(小5) | | 6.7 | | 6.3 | | 4.0 | | 3.9 | |
| 10歳(小5)～11歳(小6) | | 6.9 | | 5.8 | | 4.9 | | 4.3 | |
| 11歳(小6)～12歳(中1) | | 4.9 | | 6.9 | | 4.9 | | 5.5 | |
| 12歳(中1)～13歳(中2) | | 3.3 | | 4.0 | | 3.2 | | 4.6 | |
| 13歳(中2)～14歳(中3) | | 1.8 | | 2.7 | | 3.2 | | 4.3 | |
| 14歳(中3)～15歳(高1) | | 0.3 | 6.4 | 0.9 | 8.4 | 1.3 | 10.1 | 2.4 | 12.9 |
| 15歳(高1)～16歳(高2) | | 0.4 | | 0.6 | | 1.2 | | 1.3 | |
| 16歳(高2)～17歳(高3) | | 0.6 | | 0.2 | | 1.2 | | 0.3 | |
| 11年間の総発育量 | | 42.5 | | 44.9 | | 33.2 | | 34.4 | |
| 年間発育量の最も大きい年齢 | | 10歳～11歳 | | 11歳～12歳 | | 10～11、11～12 | | 11歳～12歳 | |

- (注)
- ・年間発育量は、たとえば昭和61年度生まれの者の「6～7歳」の年間発育量は、平成6年度調査の7歳の体位から平成5年度調査の6歳の体位を引いたものです。
 - ・11年間の総発育量は、6歳から17歳になるまでの発育量の合計です。
 - ・昭和61年度生まれの者とは、昭和61年4月2日から昭和62年4月1日までに生まれた者で、平成5年度調査の6歳、平成16年度調査の17歳です。
 - ・昭和31年度生まれの者とは、昭和31年4月2日から昭和32年4月1日までに生まれた者で、昭和38年度調査の6歳、昭和49年度調査の17歳です。

図6 昭和61年度生まれの者と昭和31年度生まれの者の年間発育量(身長・男)

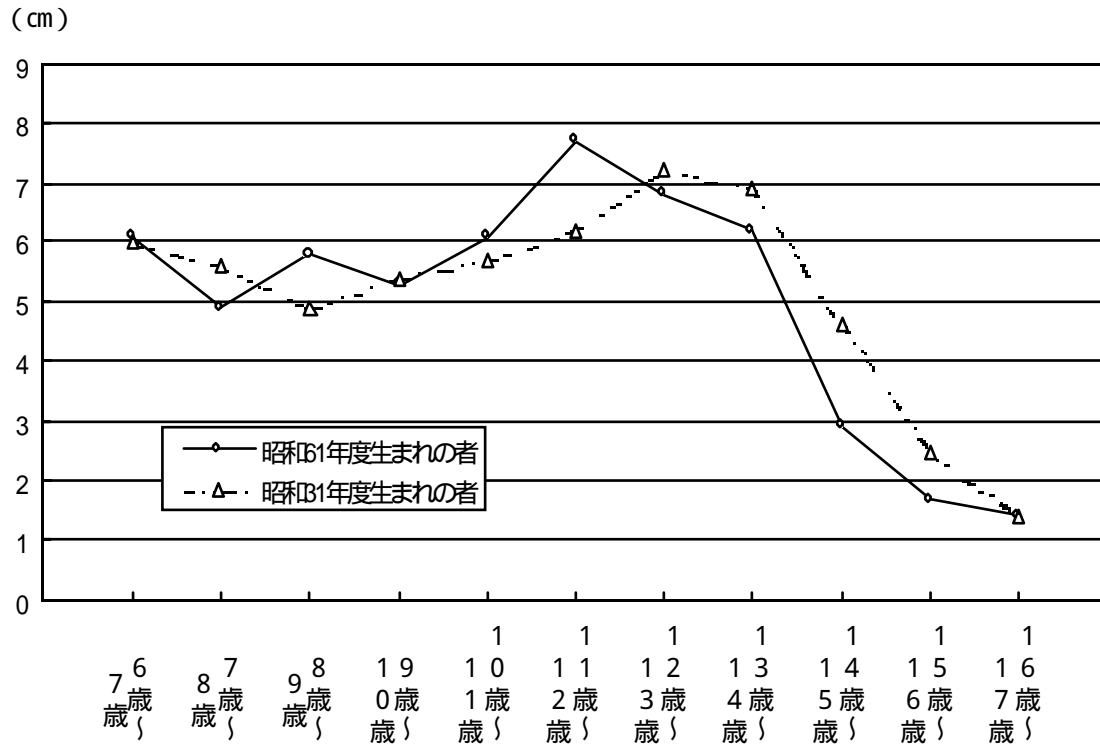


図7 昭和61年度生まれの者と昭和31年度生まれの者の年間発育量(身長・女)

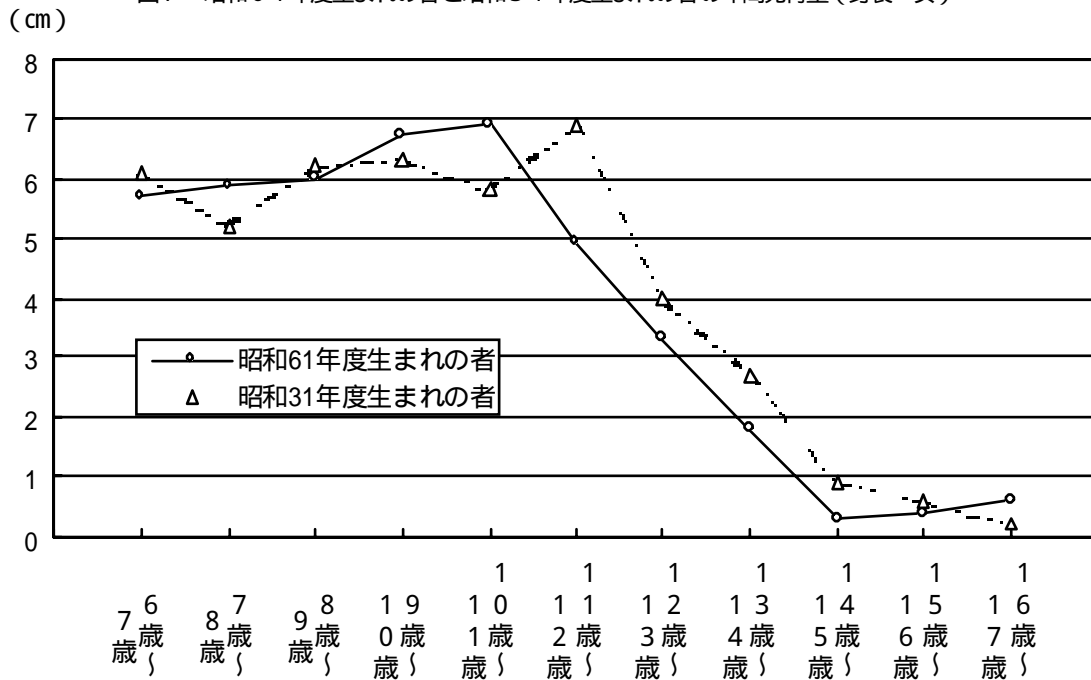


図8 昭和61年度生まれの者と昭和31年度生まれの者の年間発育量（体重・男）

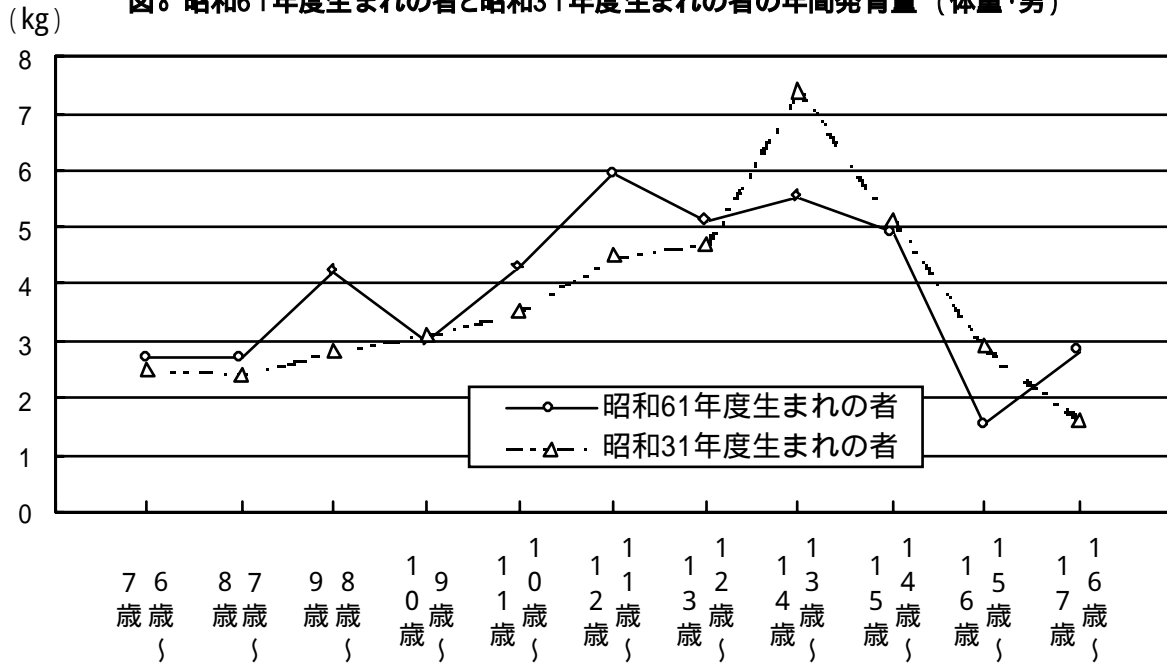


図9 昭和61年度生まれの者と昭和31年度生まれの者の年間発育量(体重・女)

