

# 資料編

## P2 関西・北陸・中京のつながり

### 福井県

人の流れ (福井発)		人の流れ (福井着)	
1位	大阪府	1位	大阪府
2位	京都府	2位	滋賀県
3位	愛知県	3位	愛知県
4位	滋賀県	4位	京都府
5位	和歌山県	5位	神奈川県

物の流れ (福井発)		物の流れ (福井着)	
1位	大阪府	1位	大阪府
2位	北海道	2位	滋賀県
3位	愛知県	3位	愛知県
4位	京都府	4位	北海道
5位	滋賀県	5位	三重県

### 石川県

人の流れ (石川発)		人の流れ (石川着)	
1位	大阪府	1位	大阪府
2位	愛知県	2位	愛知県
3位	京都府	3位	京都府
4位	静岡県	4位	奈良県
5位	兵庫県	5位	兵庫県

物の流れ (石川発)		物の流れ (石川着)	
1位	愛知県	1位	愛知県
2位	大阪府	2位	大阪府
3位	静岡県	3位	静岡県
4位	兵庫県	4位	兵庫県
5位	岐阜県	5位	三重県

### 富山県

人の流れ (富山発)		人の流れ (富山着)	
1位	大阪府	1位	愛知県
2位	愛知県	2位	大阪府
3位	滋賀県	3位	滋賀県
4位	京都府	4位	京都府
5位	山梨県	5位	福島県

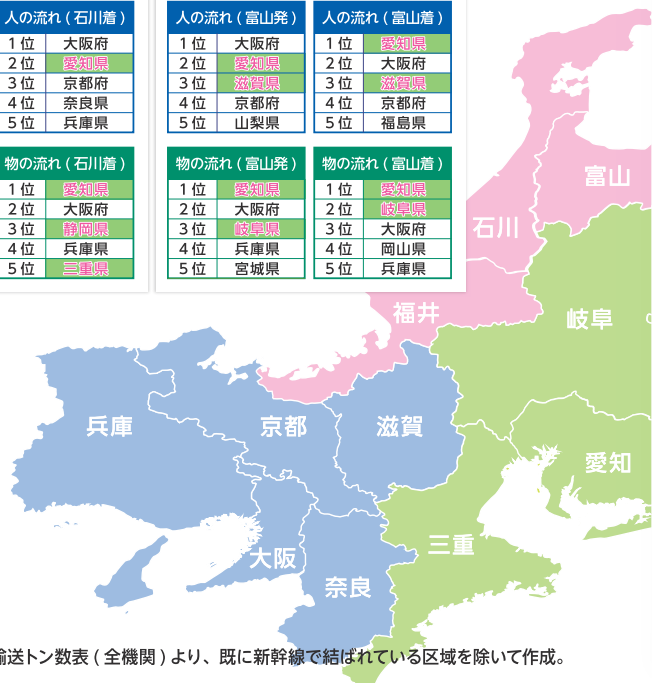
物の流れ (富山発)		物の流れ (富山着)	
1位	愛知県	1位	愛知県
2位	大阪府	2位	岐阜県
3位	岐阜県	3位	大阪府
4位	兵庫県	4位	岡山県
5位	宮城県	5位	兵庫県

### 滋賀県

人の流れ (滋賀発)		人の流れ (滋賀着)	
1位	福井県	1位	福井県
2位	富山県	2位	富山県
3位	三重県	3位	三重県
4位	石川県	4位	石川県
5位	千葉県	5位	長野県

物の流れ (滋賀発)		物の流れ (滋賀着)	
1位	福井県	1位	三重県
2位	三重県	2位	愛媛県
3位	新潟県	3位	福井県
4位	香川県	4位	富山県
5位	石川県	5位	埼玉県



北陸線金沢～福井～敦賀間の主要駅における  
優等列車の運行本数は、米原方面：大阪方面が1：1。

**敦賀**  
つるが  
Tsuruga

**小松**  
こまつ  
Komatsu

- 在来線 黒文字
- しらさぎ 赤文字
- サンダーバード 黄文字

敦賀【JR】北陸本線 長浜方面(上り) 平日					
6	02	22	53	56	
7	12	17	36	48	
8	01	12	37		
9	12	23	39		
10	10	23			

小松【JR】北陸本線 福井方面(上り) 平日					
6	07	26	48		
7	02	07	22	32	35
8	06	34	39		
9	00	05			
10	05	10	13		

(12月5日(月)大阪・米原方面時刻表)

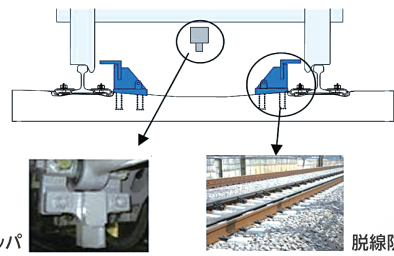
※平成26年度都道府県相互間旅客輸送人員表(全機関)、輸送トン数表(全機関)より、既に新幹線で結ばれている区域を除いて作成。

## P5 乗り入れの技術的課題(脱線・逸脱防止装置)を検証すべき

平成28年4月5日 国土交通省「新幹線脱線対策協議会」資料より

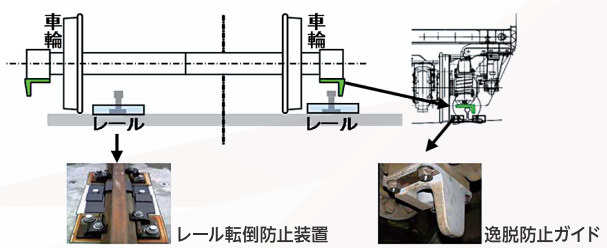
### JR東海・JR九州

●脱線防止ガードにより地震時の列車の脱線を極力防止する。  
また、仮に脱線した場合においても、車両に取り付けた脱線防止ストッパが脱線防止ガードに引っ掛かることにより、線路から大きく逸脱することを防止する。



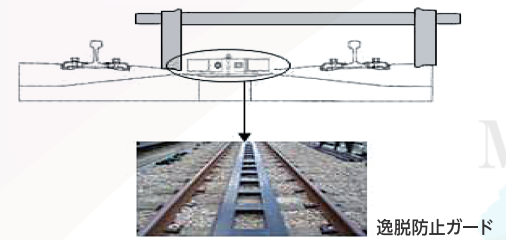
### JR東日本・JR西日本

●仮に脱線した場合においても、車両に取り付けたL型ガイドがレールに引っ掛かることにより、線路から大きく逸脱することを防止する。



### JR西日本

●仮に脱線した場合においても、レールの内側に敷設した脱線防止ガードに車輪が引っ掛かることにより、線路から大きく逸脱することを防止する。



※相互直通することから、他社対策である脱線防止ストッパによる対策も実施している。