

## 1-3-2 平成17年台風第14号災害（大淀川）

### (1) 被害があった河川と自治体

平成17年台風第14号災害時に、大淀川水系において被害があった河川、自治体は下記の通り。

- 宮崎県宮崎市 大淀川（大淀川水系）
- 宮崎県宮崎市、国富町 本庄川、深年川（大淀川水系）

### (2) 気象概況

大型で強い台風第14号は9月6日宮崎県内を暴風雨域に巻き込みながら九州の西の海上をゆっくりとした速度で通過し、記録的な豪雨となった。宮崎県南部は5日午後6時に暴風域に入り、青井岳では1,144mm(9/3 19:30~9/7 11:00)、霧島1,374mm(9/3 21:30~9/7 10:00)、神門1,221mm(9/3 21:30~9/7 4:00)に達するなど、3日間で年間降雨量の1/3超の雨量を記録した。

### (3) 出水状況

大淀川下流部の高岡水位観測所、柏田水位観測所、本庄川の嵐田水位観測所では、既往最高水位を更新した。また、柏田水位観測所では、下図のように計画高水位を上回る水位を記録した。

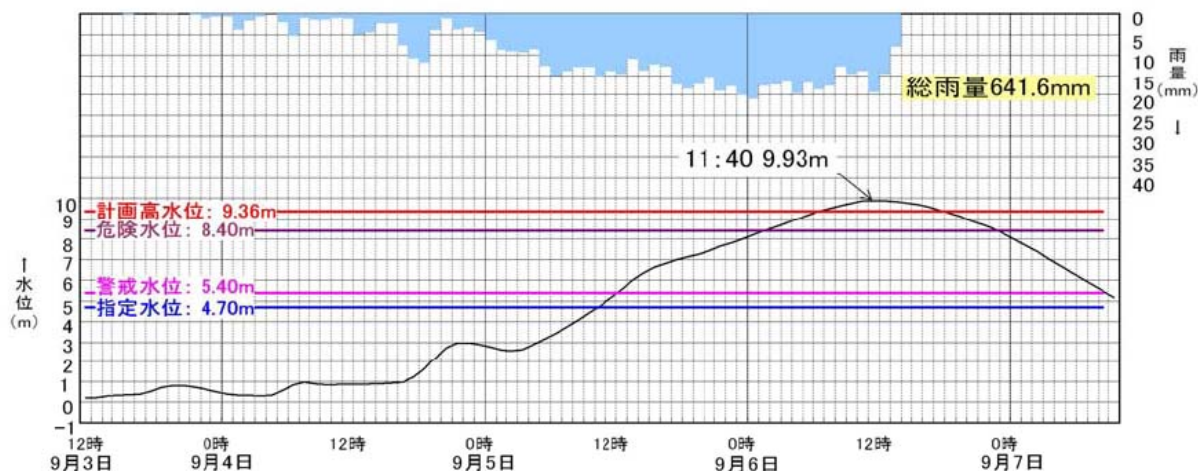
大淀川上流部の樋渡水位観測所では、既往最高水位を更新するとともに、計画高水位を上回る水位を記録した。

宮崎市街部（JR橋下流部）では、水位が堤防天端まで50cmのところまで迫った。

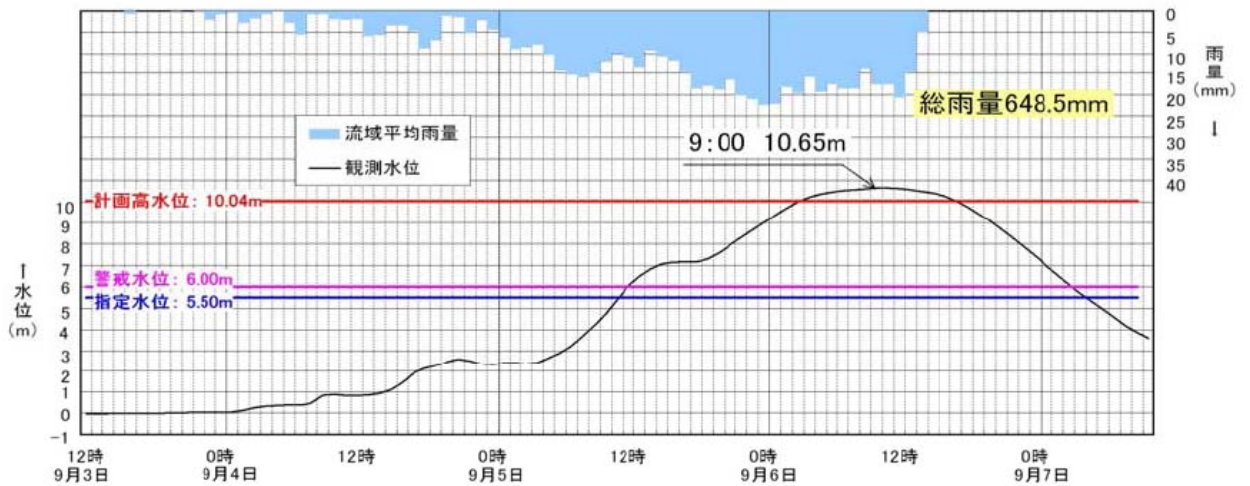
大淀川流域と水位観測所位置図



柏田地点水位雨量波形図(平成17年9月6日出水)



樋渡地点水位雨量波形図(平成17年9月6日出水)



(4) 被害概要

大淀川では、越水や破堤による氾濫は免れたものの、支川を中心に内水氾濫により約 60 箇所以上 (1,800ha 以上) が浸水した。浸水範囲と浸水状況を図 1-3-2-①～図 1-3-2-③に示す。

大淀川水系における浸水家屋数は次表のとおりである。

大淀川下流部の浸水状況

住家			非住家			合計	
床下浸水 (棟)	床上浸水 (棟)		床下浸水 (棟)	床上浸水 (棟)		床下浸水 (棟)	床上浸水 (棟)
	軒下	軒上		軒下	軒上		
689	2,352	452	97	769	124	786	3,397

(9/15 国土交通省発表による)

大淀川下流部の浸水状況

床下浸水 (棟)	床上浸水 (棟)
132	88

(9/15 国土交通省発表による)

(5) 避難の状況

大淀川流域における避難勧告・指示の発表状況は、表 1-3-2-①のとおりである。台風第 14 号時には大淀川流域で 40,000 人近い人に避難勧告・指示が出されていたことが分かる。

表1-3-2-①

## 大淀川流域における避難勧告・指示の発表状況

## 避難指示

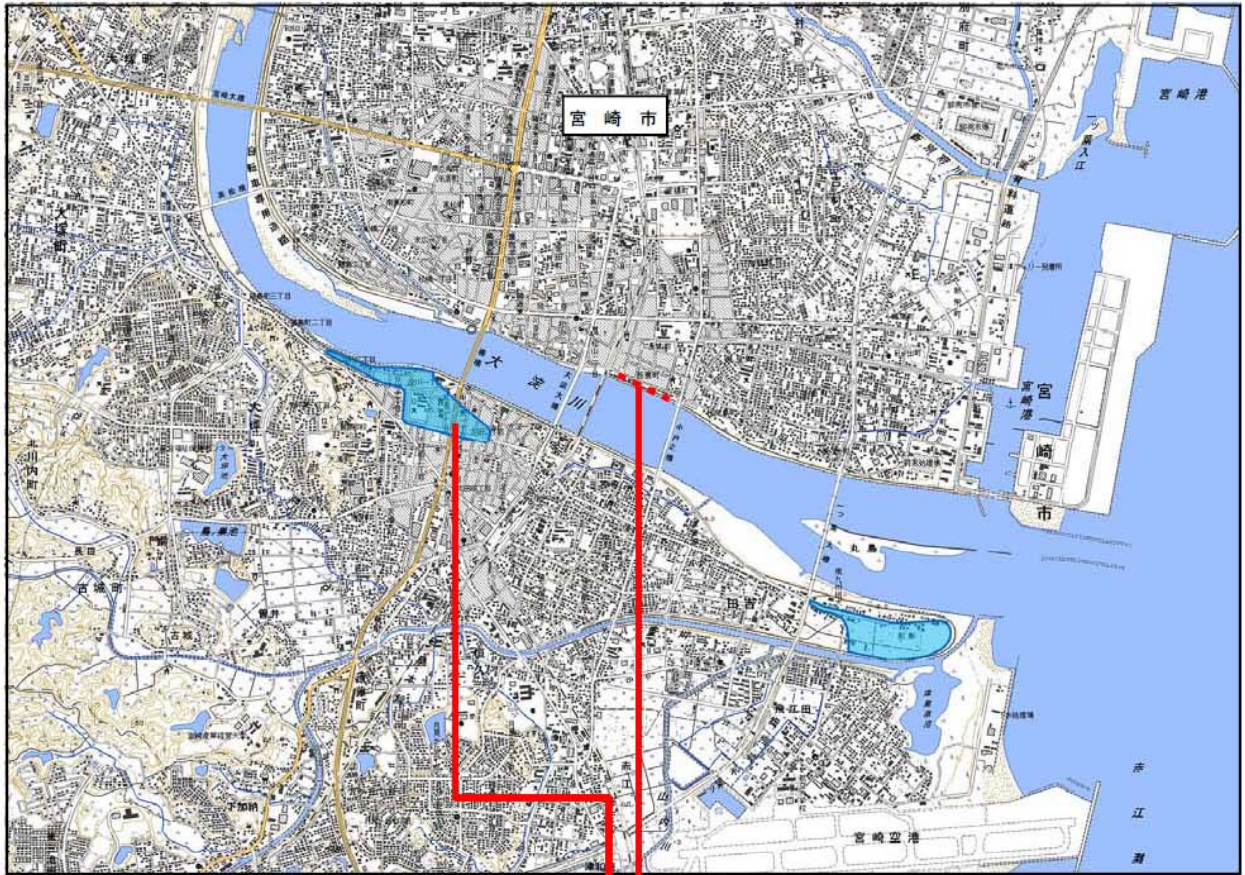
市町村名	地区名	世帯数	人数	指示日時
宮崎市	大淀川北側一帯 吾妻町、永楽町、前原町、 出来島町、潮見町、大王 町、中西町、高洲町、田代 町、小戸町、一の宮町、日 ノ出町、稗原町、新栄町、 昭和町、吉村町-下別府、 南今村、南浜田、大前町、 今村前、今村、尻溝、下り 松、中原、長田、南田、内 柿元、下藪、北中、ハシテ	6,666	15,014	2005/9/6 2:15
	大谷川下流域一帯 下小松、跡江下、跡江上、 大塚町上区自治会周辺	1,881	4,330	2005/9/6 2:15
	城ヶ崎姥ヶ島地区	930	2,139	2005/9/6 2:15
高岡町	麓、小山田、中村、五区、 井上、町、宮水流、赤谷、 片前、去川、東区、西区、 楠見、川口、梁瀬、川原 田、下倉、深水	2,426	5,840	2005/9/6 5:20

## 避難勧告

市町村名	地区名	世帯数	人数	勧告日時
宮崎市	急傾斜地Aランク94カ所	807	2,000	2005/9/5 17:20
	大字跡江字松橋県住、大字 富吉水流、六田川地区、上 村地区	79	160	2005/9/5 18:45
	大字瓜生野千代ヶ崎地区、 前溝川沿い	95	280	2005/9/5 18:50
	大字瓜生野野首地区、上野 地区	150	450	2005/9/5 19:40
	大字瓜生野柏田地区	84	240	2005/9/5 21:50
	大字富吉樽水地区	30	60	2005/9/5 22:20
	有田地区	218	555	2005/9/6 10:20
	淀川1, 2丁目、谷川1, 2丁目、中村西1, 2丁 目、中村東1, 2丁目、太 田2, 3丁目	1,941	3,810	2005/9/6 12:00
国富町	太田原	250	750	2005/9/6 4:00
都城市	甲斐元～下川東	1,600	3,800	2005/9/5 19:10

\* 宮崎県発表の資料より抜粋

图1-3-2-① 大淀川下流部浸水状況



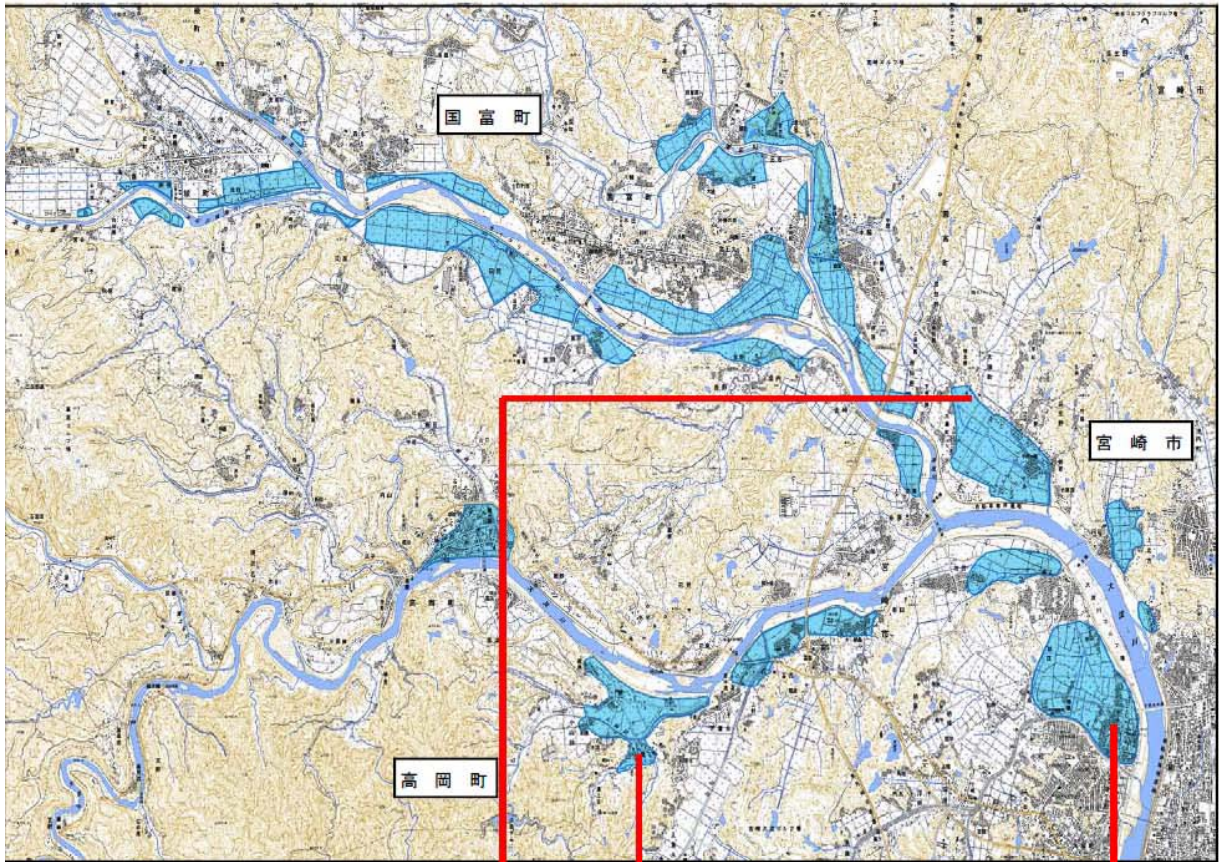
宮崎市吾妻地区



宮崎市中村地区

(国土交通省資料より)

図1-3-2-② 大淀川下流部浸水状況



宮崎市瓜生野地区



宮崎市小松地区

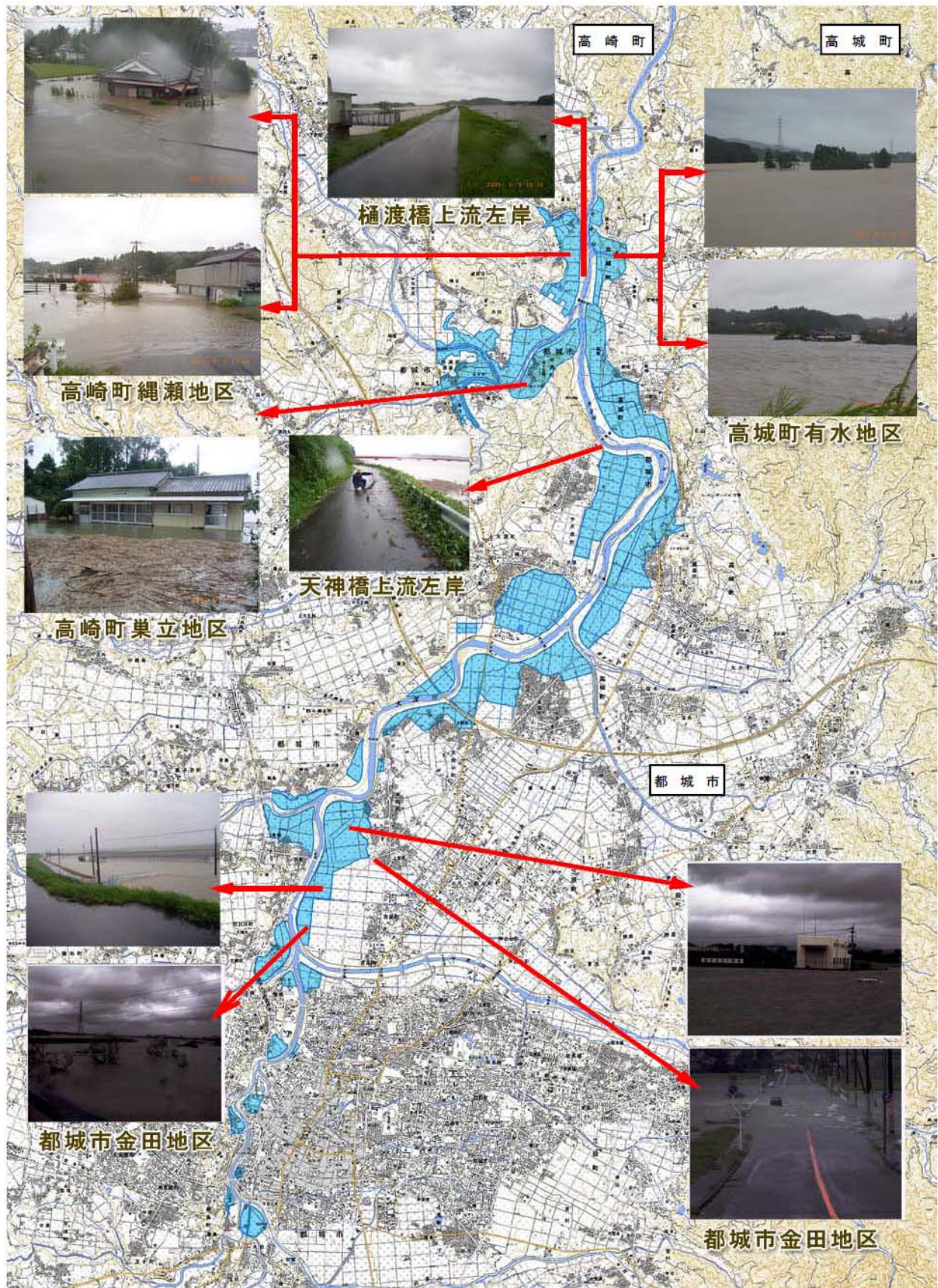


高岡町穆佐地区



(国土交通省資料より)

图1-3-2-③ 大淀川上流部浸水状況



(国土交通省資料より)