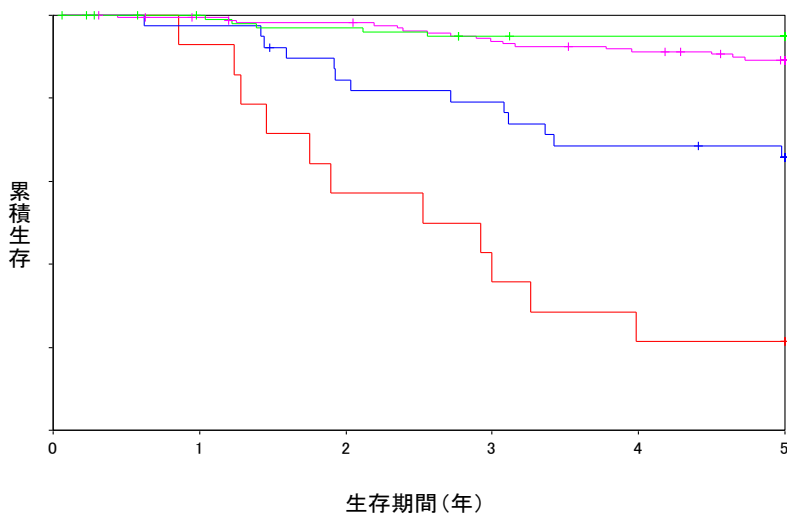


乳がん_5年生存率

臨床病期	症例数	死亡数	院内がん登録 2001-2006年診断例		全がん協調査 2000-2004年診断例	
			実測生存率	相対生存率	実測生存率	相対生存率
I	103	5	95.2	98.6	96.1	99.2
II	164	17	89.6	92.4	91.4	94.3
III	39	13	66.7	69.4	70.4	72.6
IV	14	11	21.4	22.3	34.0	35.1
不明	3	1	-	-	-	-
全症例	323	47	85.5	88.6	88.1	90.9
手術症例	304	36	88.2	91.3	90.3	93.2
I期IV期比			7.4		8.5	

※手術症例＝原発巣切除

乳がん 実測5年生存率 (Kplan-Meier法)
 (2001-2006診断、他病死を含む) n=323



乳がん 5年相対生存率
 2001-2006年診断例 n=323

