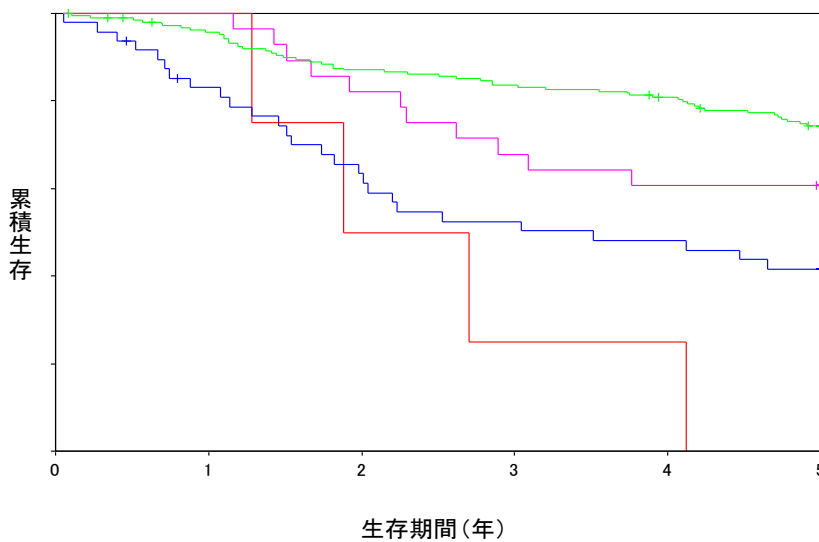


肺がん_手術症例_5年生存率

臨床病期	症例数	死亡数	院内がん登録 2001-2006年診断例		全がん協調査 2000-2004年診断例	
			実測生存率	相対生存率	実測生存率	相対生存率
I	212	53	75.0	84.5	75.3	83.4
II	28	11	60.7	70.1	48.3	54.1
III	48	27	43.8	47.8	33.2	36.5
IV	4	4	0.0	0.0	10.9	11.9
不明	3	2	-	-	-	-
全症例	295	97	67.5	75.8	62.4	69.1
I期IV期比			53		13.6	

※手術症例＝原発巣切除

肺がん 実測 5年生存率(Kaplan-Meier法)
 (2001-2006年診断、原発巣切除症例、他病死を含む) n=295



肺がん_手術症例
5年相対生存率

