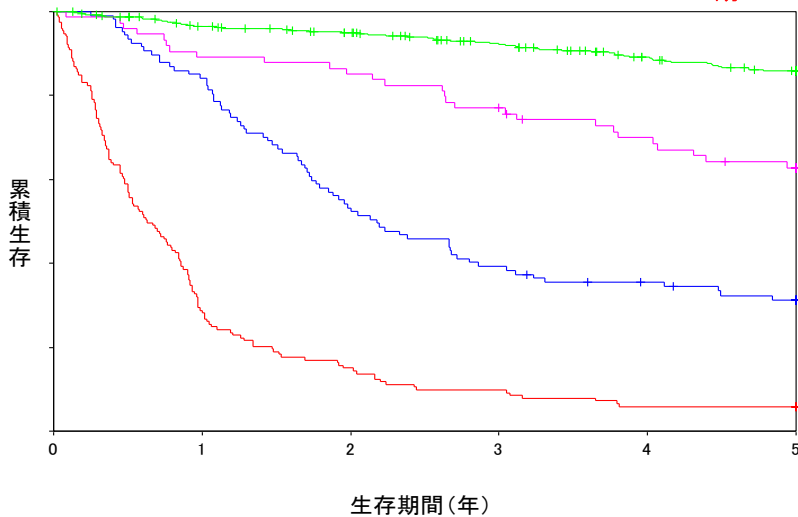


胃がん_5年生存率

臨床病期	症例数	死亡数	院内がん登録 2001-2006年診断例		全がん協調査 2000-2004年診断例	
			実測生存率	相対生存率	実測生存率	相対生存率
I	465	60	87.1	96.5	87.6	97.6
II	74	27	63.5	72.7	62.2	69.6
III	107	73	31.8	36.0	40.0	45.1
IV	153	144	5.9	6.8	7.2	8.0
不明	30	17	-	-	-	-
全症例	829	321	61.3	68.4	63.9	71.3
手術症例	709	214	69.8	77.8	69.6	76.9
I期IV期比			3.0		3.2	

※手術症例＝原発巣切除

胃がん 実測5年生存率 (Kaplan-Meier法)
(2001-2006診断、他病死を含む) n=829



胃がん 5年相対生存率
2001-2006年診断例 n=829

