

滋病防第73号
平成30年(2018年)8月28日

各関係機関の長 様
病害虫防除員 様

滋賀県病害虫防除所長

防除情報第3号の送付について

このことについて、下記のとおり発表したので送付します。



平成30年度防除情報第3号

平成30年(2018年)8月28日
滋賀県病害虫防除所

茶園におけるカンザワハダニの多発に注意

茶園において、カンザワハダニが多発しています。8月中旬の巡回調査では、寄生葉率は15.5%（平年5.2%）と過去10年間で最も高く、寄生数（成虫＋幼虫＋卵）も2.28頭/葉と平年（0.54頭/葉）の約4倍でした。

今後も気温は高いと予報されており、ハダニの増殖に好適な状況が継続すると考えられます。ほ場を確認し、発生が多い園では薬剤による防除を実施してください。

防除上の注意事項

- (1) 葉裏に生息しているので、薬剤が葉裏に十分にかかるように散布してください。
- (2) 薬剤抵抗性が出現する恐れがあるので、同系統の薬剤の連用は避けてください。
- (3) 秋番茶の収穫を予定している園では、薬剤の使用時期（収穫前日数）に注意してください。

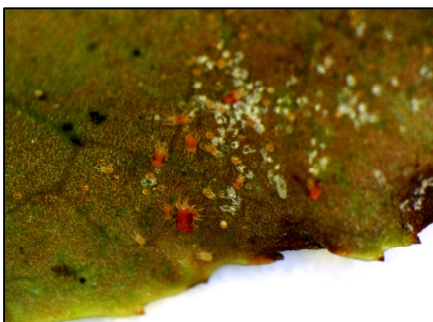


図. 葉裏に寄生するカンザワハダニ

滋賀県農業技術振興センター茶業指導所
TEL:0748-62-0276 FAX:0748-62-7095
Email:GC60@pref.shiga.lg.jp
<http://www.pref.shiga.jp/g/byogaichu/>

農薬を扱うみなさまへ

農薬取締法や滋賀県では、農薬を販売する者・使用する者が守らなければならない事項、守っていただきたい事項を次のように定めています。これらのことを守り、農薬の適正な流通、安全・適正な使用に努めましょう。

下線部は、農薬取締法・関係法令で定められ、農薬を扱うものが守るべき事項です。

下線部を守らないと、農薬取締法違反で罰せられます。

1. 販売に関すること

- ① 農薬登録番号等が適正に表示された農薬および特定農薬以外の農薬を販売しないこと。
- ② 販売禁止農薬を販売しないこと。
- ③ 農薬の効果等に関して、虚偽の宣伝をして販売しないこと。
- ④ 無登録の農薬について、農薬登録を受けていると誤認させるような宣伝をしないこと。
- ⑤ 販売者は、取り扱う全ての農薬について、種類別に仕入数量と譲渡数量（水質汚濁性農薬については譲渡先別譲渡数量）を帳簿に正確に記載し、3年間保存すること。
 - ・ 農薬単独の帳簿で、日別に記載し、在庫管理ができる帳簿にしてください。
 - ・ コンピューターで管理している場合は、過去の実績をプリントアウトしておいてください。
- ⑥ 農薬登録がされていないいわゆる非農耕地専用除草剤には、容器又は包装に農薬として使用できない旨を表示すること。また、非農耕地専用除草剤の販売者は、販売所ごとに、公衆の見やすい場所に、非農耕地専用除草剤を農薬として使用できない旨を表示すること。
- ⑦ 農薬は他の品目（特に食品）と混在して陳列しないでください。
- ⑧ 農薬は住居（生活空間）で保管しないでください。
- ⑨ 農薬はいつも目の届く場所に陳列してください。
- ⑩ 盗難防止対策をとってください。
- ⑪ 最終有効年月を過ぎた農薬は販売しないようにしましょう。
- ⑫ 毒物劇物を販売している方は、毒物及び劇物取締法の規定を遵守してください。

2. 使用に関すること

- ① 農薬登録番号等が適正に表示された農薬および特定農薬以外の農薬を使用しないこと。
- ② 販売禁止農薬を使用しないこと。
- ③ 食用農作物等に農薬を使用するときは、次に掲げる基準を遵守すること。
 - ・ ラベルに記載されている農作物のみに当該農薬を使用すること。
 - ・ 使用量・希釈倍数・使用時期を厳守すること。
 - ・ 各有効成分ごとの総使用回数を超えて使用しないこと。
（種苗を用いる場合は、種苗に表示のある有効成分ごとの農薬の使用回数を勘案する必要がある）
 - ・ 最終有効年月を過ぎた農薬を使用しないようにしてください。
- ④ 次に掲げる事項を帳簿に記載するようにしてください。
農薬を使用した年月日・場所・農作物等・農薬の種類又は名称・使用量・希釈倍数
- ⑤ ゴルフ場において農薬を使用しようとするときは、農薬使用計画書を農林水産大臣に提出すること。
- ⑥ 農作物等・人畜・水産動植物に害を及ぼさないようにすること。
- ⑦ 農作物等および土壌、水質に汚染が生じ、かつ、その汚染に係る農作物等の利用が原因となって人畜に被害が生じないようにすること。
- ⑧ 水産動植物の被害が発生し、かつその被害が著しいものとならないようにすること。
- ⑨ 農薬保管・使用にあたっては、飛散・流出・揮散しないようにしてください。
- ⑩ 農薬は鍵のかかるところで、食品等の他のものと区別して保管してください。
- ⑪ 毒物劇物を扱う方は、毒物及び劇物取締法の規定を遵守してください。