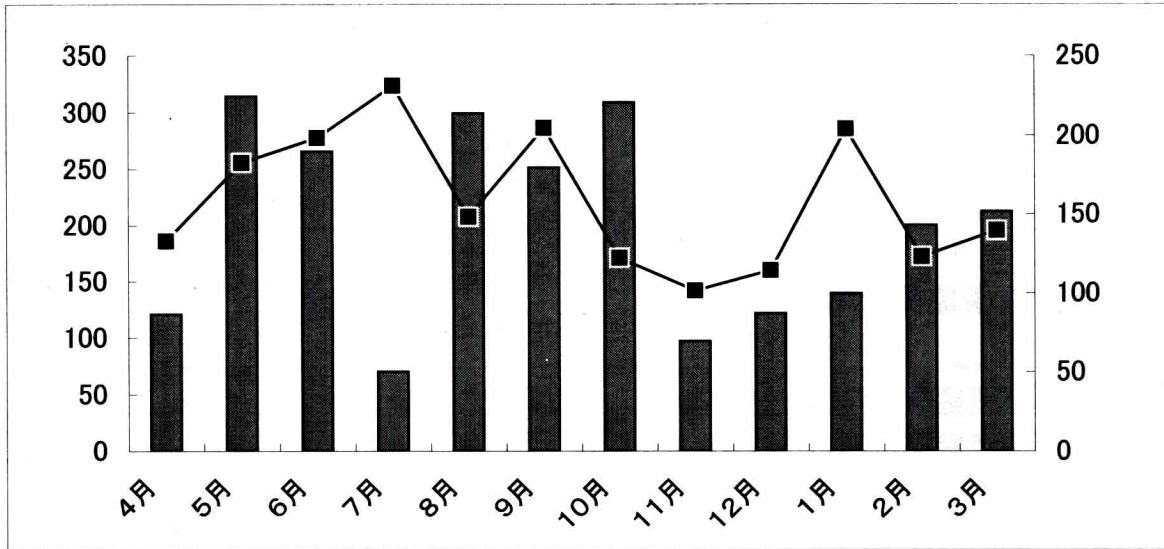


## 9. 降水量記録

### 平成16年度降水量記録



—■— は平均値(平成6年度から平成15年度、最高、最低値を除く)

### 平成6年度から16年度までの降水量記録

醒井養鱒分場内に設置した雨量計による記録

(単位:mm)

年度 月	H6	H7	H8	H9	H10	H11	H12	H13	H14	H15	平均値	H16
4	111	129	67	115	200	124	166	61	151	295	132.88	120.7
5	145	416	136	235	309	160	171	154	117	151	182.63	314.1
6	133	120	242	175	277	318	191	245	88	203	198.25	265.6
7	20	409	106	614	134	150	74	87	362	321	231	70.1
8	0	122	204	98	100	250	22	352	37	417	148.13	299
9	421	119	120	156	387	292	253	125	50	185	204.63	251
10	34	74	128	27	287	131	187	169	182	72	122.13	308.7
11	37	76	115	155	15	66	99	99	164	165	101.38	96.9
12	78	186	133	167	72	20	112	92	144	117	114.38	121.7
1	258	221	236	194	200	146	183	277	175	106	204	139.4
2	117	102	156	96	130	236	120	133	66	130	123	200
3	160	180	111	135	146	148	130	151	135	112	139.63	211.9
計	1,514	2,154	1,754	2,167	2,257	2,041	1,708	1,945	1,671	2,274	1,902	2,399

注) 平均値は平成6年度から平成15年度までの平均で最高、最低を除く