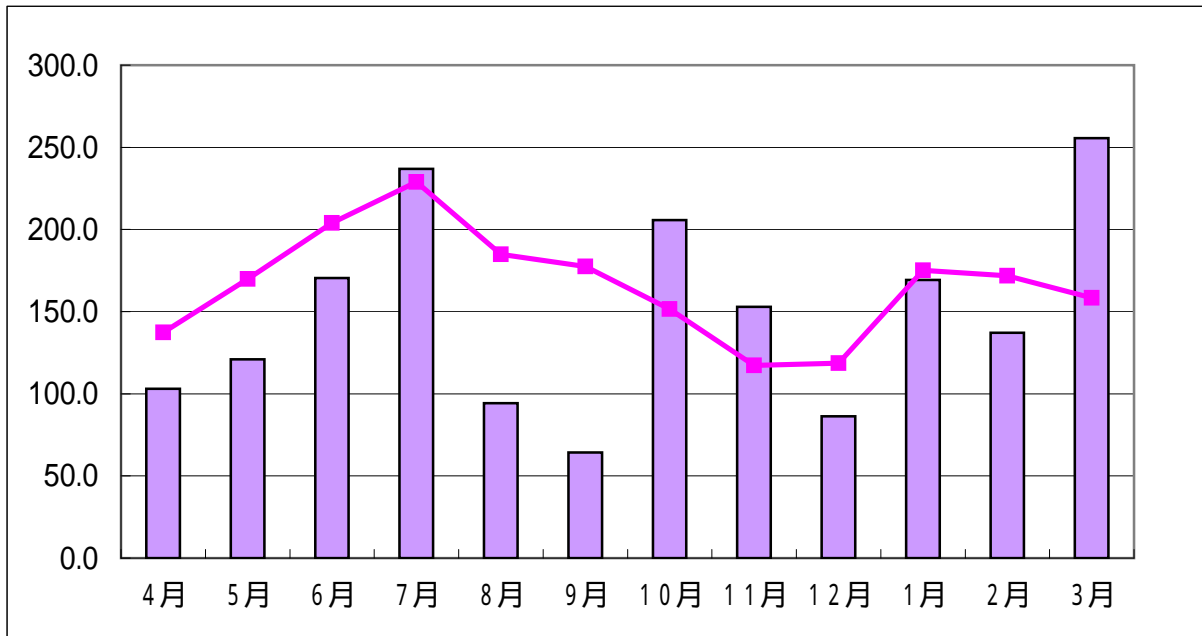


6 . 降水量記録

平成21年度降水量記録



— — は平均値(平成11年度から平成20年度、最高、最低値を除く)

平成11年度から21年度までの降水量記録

醒井養鱒場内に設置した雨量計による記録

(単位; mm)

| 年度 月 | H11 | H12 | H13 | H14 | H15 | H16 | H17 | H18 | H19 | H20 | 平均値 | H21 |
|---------|-------|-------|-------|-------|-------|-------|-------|-------|-------|-------|------------------|-------|
| 4 | 124 | 166 | 61 | 151 | 295 | 120.7 | 57.0 | 144.6 | 68.6 | 186.0 | 4月 137.4 | 103.1 |
| 5 | 160 | 171 | 154 | 117 | 151 | 314.1 | 113.6 | 155.9 | 167.5 | 195.2 | 5月 169.9 | 121.0 |
| 6 | 318 | 191 | 245 | 88 | 203 | 265.6 | 94.9 | 168.6 | 231.0 | 235.4 | 6月 204.1 | 170.5 |
| 7 | 150 | 74 | 87 | 362 | 321 | 70.1 | 241.1 | 429.7 | 426.8 | 126.4 | 7月 228.8 | 236.9 |
| 8 | 250 | 22 | 352 | 37 | 417 | 299.0 | 165.7 | 41.1 | 157.6 | 107.7 | 8月 184.9 | 94.3 |
| 9 | 292 | 253 | 125 | 50 | 185 | 251.1 | 200.1 | 171.3 | 88.1 | 159.8 | 9月 177.5 | 64.3 |
| 10 | 131 | 187 | 169 | 182 | 72 | 308.7 | 121.7 | 120.3 | 109.2 | 114.6 | 10月 151.6 | 205.7 |
| 11 | 66 | 99 | 99 | 164 | 165 | 96.9 | 61.8 | 89.4 | 193.7 | 138.6 | 11月 117.3 | 152.9 |
| 12 | 20 | 112 | 92 | 144 | 117 | 121.7 | 121.7 | 154.1 | 194.0 | 109.6 | 12月 118.6 | 86.3 |
| 1 | 146 | 183 | 277 | 175 | 106 | 139.4 | 187.5 | 182.2 | 144.5 | 210.2 | 1月 175.1 | 169.3 |
| 2 | 236 | 120 | 133 | 66 | 130 | 200.0 | 102.9 | 265.1 | 203.1 | 263.0 | 2月 171.9 | 137.1 |
| 3 | 148 | 130 | 151 | 135 | 112 | 211.9 | 238.3 | 169.9 | 182.1 | 105.5 | 3月 158.4 | 255.6 |
| 計 | 2,041 | 1,708 | 1,945 | 1,671 | 2,274 | 2,399 | 1,706 | 2,092 | 2,166 | 1,952 | 166.3 | 1,797 |

注) 平均値は平成11年度から平成20年度までの平均で最高、最低を除く