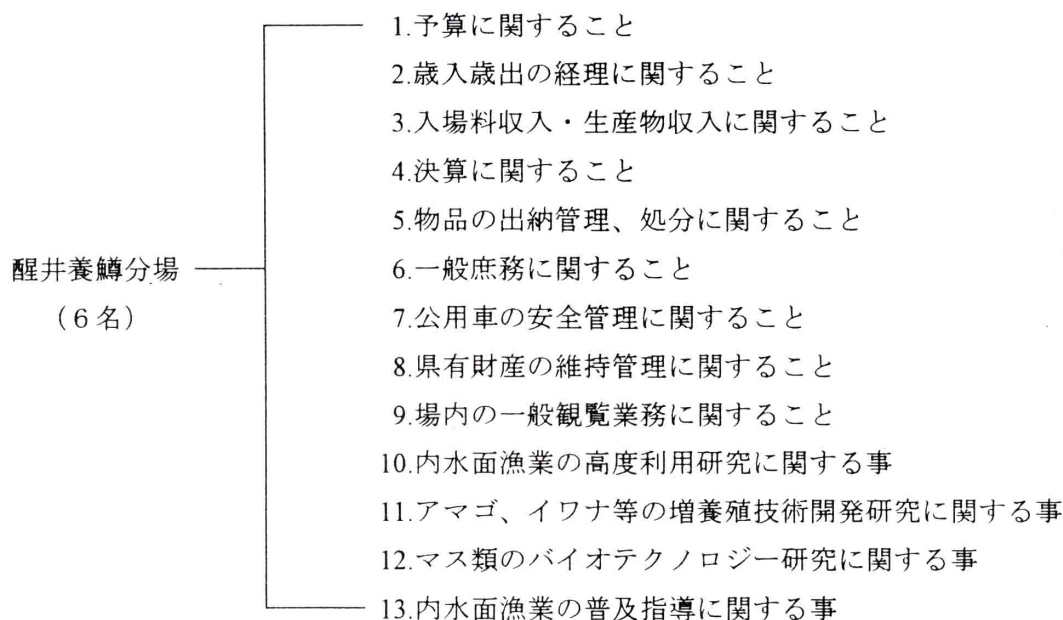
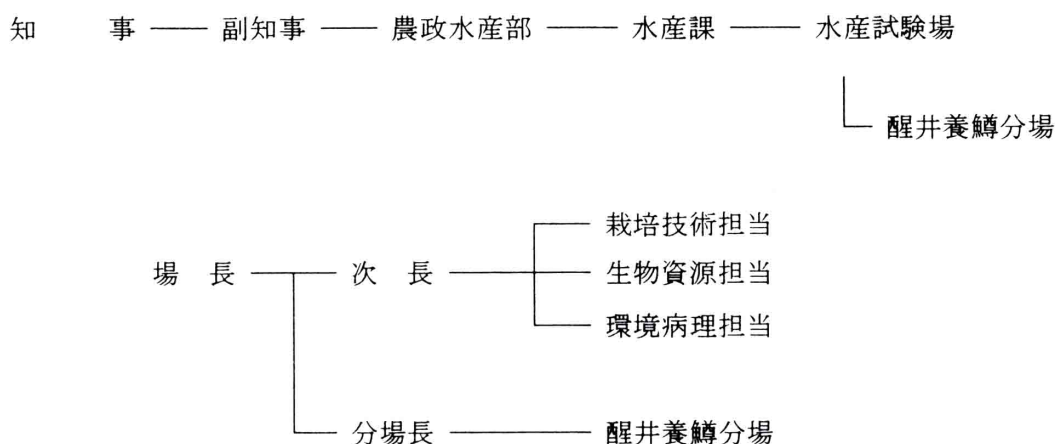


2. 機構および事務分担



3. 職員の配置と氏名

| 所 属 | 職 名 | 職 種 | 氏 名 | 備 考 |
|--------|---------|-------|---------|------------|
| 醒井養鱒分場 | 分 場 長 | 研 究 職 | 高 橋 誓 | 水産試験場から |
| | 主任専門員 | 〃 | 太 田 豊 三 | 水産課から |
| | 副 主 幹 | 行 政 職 | 宮 戸 喜 正 | |
| | 主任主査 | 研 究 職 | 森 田 尚 | 水産課から |
| | 主 査 | 〃 | 井戸本 純 一 | |
| | 技 師 | 技 能 職 | 江 竜 勝 一 | |
| | 臨時的任用職員 | | 奥 野 文 悦 | H12.4.1 採用 |