

増殖施設概要

1. 工事 着工 昭和33年4月1日

竣工 昭和35年3月30日

2. 建物

名 称	建 坪	棟数	種 類	備 考
庁 舎	96.39	1	木造モルタル塗	事務室 調査室 湯沸場 便所 宿直室 浴場
調 餌 室 棟	—	1	◆	
調 餌 室	33.38	—		
餌 料 倉 庫	32.40	—		
資 材 倉 庫	32.40	—		
作 業 室	25.92	—		
鯉苗蓄養場	12.96	—		撒水カラン 24 個設置 放流用鯉苗の蓄養
車 庫	45.86	1	木造スレート張	
公 舎	34.62	1	木造 瓦 葺	
送水動力室	8.16	1	木造モルタル塗	水源びわ湖から増殖場全用水を送水ポンプ1台湖岸に設置
排水動力室	17.00	1	木造スレート張	増殖場内各池の排水ポンプ2台
浄化ポンプ室	4.86	1	木造モルタル塗 スレート屋根	場内水道及び鯉蓄養場用水を浄化送水
屋 外 便 所	1.1.62	1	木造スレート張	作業員用

3. 養成池

(1) 水源

稚魚養成池その他各池。場内の飲料水。及び鯉苗蓄養場用水は全て、琵琶湖に求め距岸150mの湖水をポンプによって汲上げ送水し、場内の分水池を通して各池その他の用水に使用している。

(2) 養成池。その他水面

名 称	種 類	面 積	延 面 積
稚魚養成池	側壁コンクリート造池底泥	18	30828.24 m ²
ふ化池	全面 コンクリート造	52	336.96
産卵池	◆	12	398.58
うなぎ池	◆	8	720.00
計	—	—	32283.78

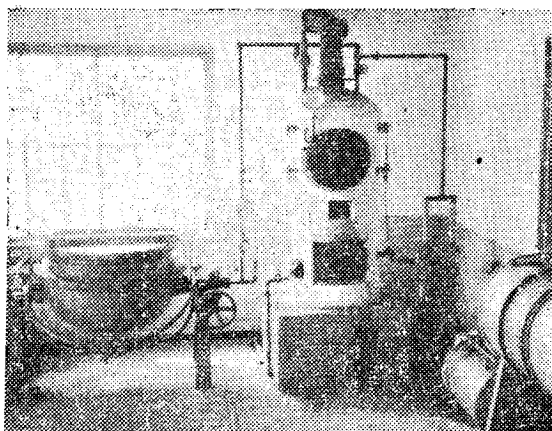
4. 送・排水及びその他の設備

(1) ポンプ

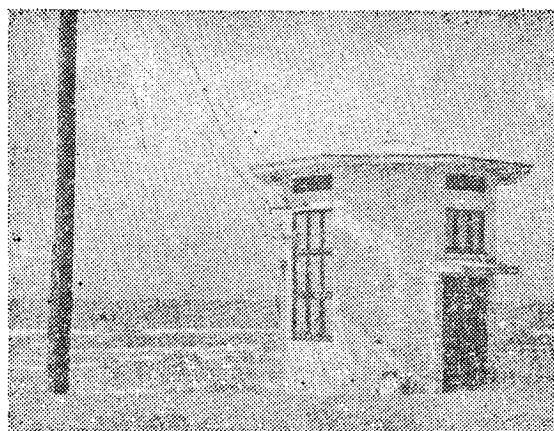
名 称	型 式	口 径	揚 水 量	台 数	動 力	備 考
給水ポンプ	斜 料	300 mm	11.300 m ³ /分	1	電動機 (直結) 出力 30 KW (40 HP)	湖岸に設置 吸水管 (湖中) 150m 送水管 650m
排水ポンプ	軸 流	250	8.35 m ³ /sec	2	電動機 (直結) 出力 5.5 KW (7.5 HP) ターボポンプ 8-9 HP	場内全池の排水
浄化ポンプ	タービン	40	0.13 m ³ /分	2	電動機 (直結) 出力 2.2 KW (3 HP) 2台	場内水道及びう なぎ畜養場シャ ワーに給水

(2) 調餌施設

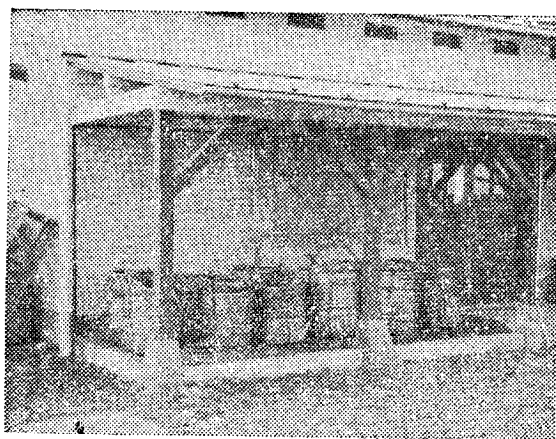
名 称	型 式	台 数	備 考
調餌用ボイラー	FGC型 循環式	1	制限圧力 6 Kg/m ² 重油専焼 高さ 1225 mm 直径 595 mm
蒸気釜	服 部 式	1	54立炊 二重釜
粉 碎 機	細 川 式	1	蚕蛹粉碎用 電動機 5 HP
貝 碎 機	小宮山式 (新設計)	1	シジミ (親魚用餌料) の粉碎, 電動機 1 HP
チ ッ パ ー	小宮山式 KS式 42番	1	肝臓 (稚仔用餌料) の粉碎 電動機 3 HP
煮 熟 釜	羽 友 釜	1	重油専焼, パーナー用コンプレッサー付ボイ ラと共用



調 餌 室



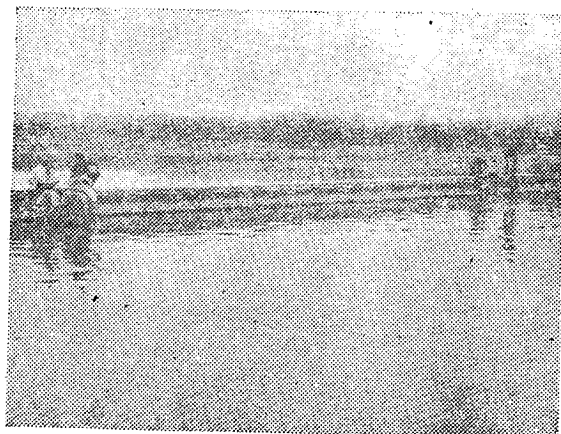
給水ポンプ（湖岸）



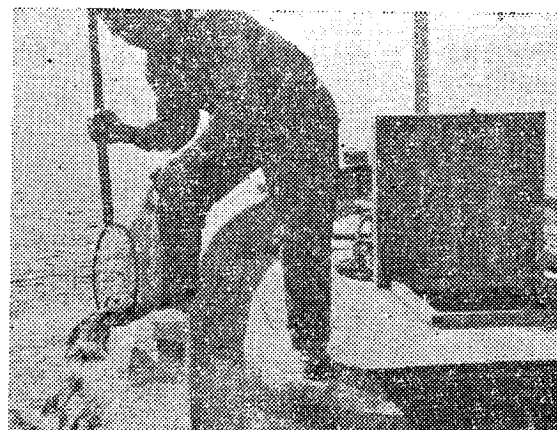
鰻苗蓄養場と鰻苗の蓄養



鰻 苗 放 流

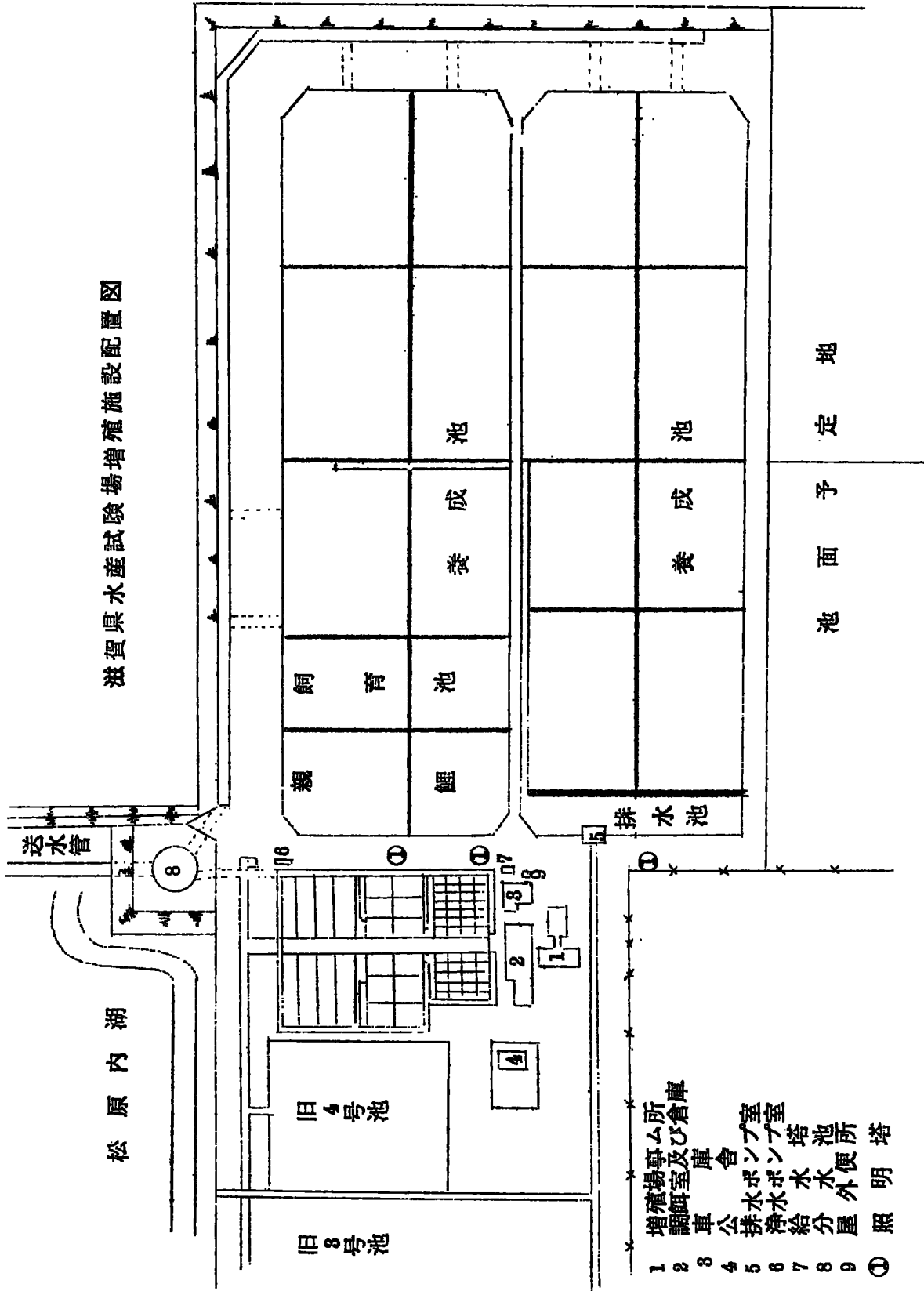


鯉 苗 取 場

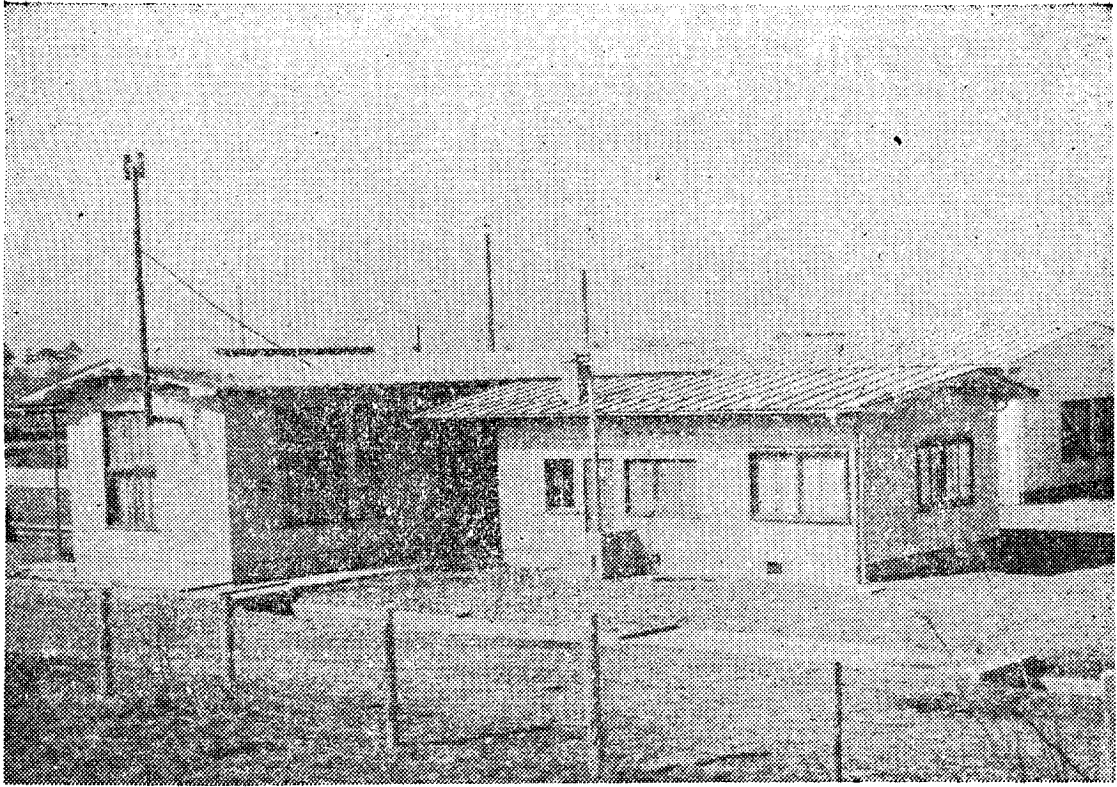


鯉 苗 放 流

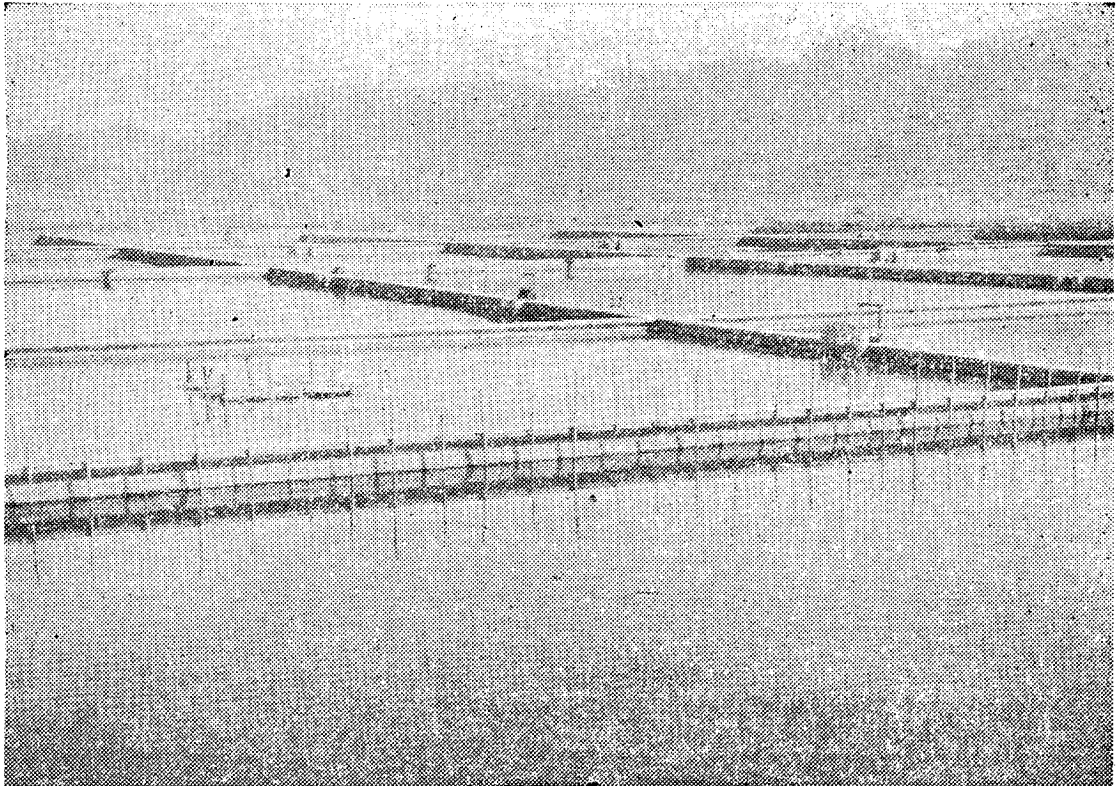
滋賀県水産試験場増殖施設配置図



- 1 増殖場事務所
- 2 調理室
- 3 公共給水ポンプ室
- 4 公共排水ポンプ室
- 5 公共給水塔
- 6 公共排水塔
- 7 公共給水塔
- 8 公共排水塔
- 9 公共給水塔
- 10 公共排水塔



増殖施設建物全景



全上養成池