

琵琶湖定点定期観測 (平成11年度)

金辻宏明・鈴木隆夫・*井嶋重尾・津村祐司・二宮浩司

The Regular Observation in Lake Biwa
April 1999~March 2000

Hiroaki Kintsuji, Takao Suzuki, the late Shigeo Ijima,
Yuji Tsumura, Koji Ninomiya

琵琶湖主湖盆の東岸の彦根港口から西岸の安曇川町舟木崎に至る約15.8kmの線上の観測地点において、各月の中旬に一回、周年にわたり水象、水質、プランクトン等について調査したので、その結果を報告する。また、本年度はミジンコの一種 *Daphnia pulicaria* が琵琶湖で新たに認められたので、その点についても検討した。

調査方法

1. 観測地点および観測日

図1に観測地点の位置を示す。定点の設定は、山立で法とGPSによる緯度経度測定および測深により決定した。

(1) 観測地点

観測地点の緯度および経度、水深は下記の通りである。

- 地点I : 北緯35° 16.932 東経136° 14.701
水深約7 m (彦根港口から約400m)
- 地点II : 北緯35° 17.290 東経136° 12.800
水深約22m (彦根港口から約3200m)
- 地点III : 北緯35° 17.671 東経136° 10.795
水深約46m (彦根港口から約6200m)
- 地点IV : 北緯35° 18.378 東経136° 07.490
水深約77m (舟木崎から約4400m)
- 地点V : 北緯35° 19.085 東経136° 04.980
水深約10m (舟木崎から約140m)

(2) 観測月日

観測月日は下記の通りであり、すべての調査は午前中に行った。

平成11年 4月15日	5月17日	6月14日
7月15日	8月17日	9月16日
10月14日	11月15日	12月14日
平成12年 1月13日	2月17日	3月14日

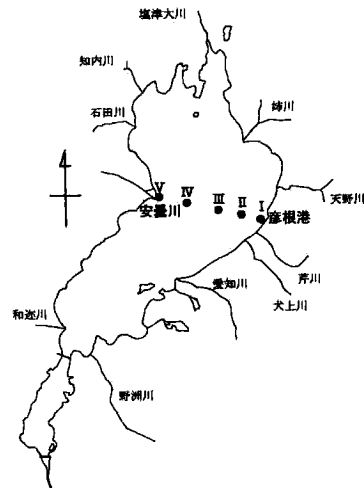


図1. 調査地点

2. 調査項目および方法

(1) 気象

気象については、天候、雲量、風向、風速、気温、波浪およびうねりについて観測した。

(2) 水象

- 1) 水深 : 測深鉛。
- 2) 水色 : JIS色票 (日本色彩センター製)。
- 3) 透明度 : セッキー円板。
- 4) 水温 : 自記記録水温計 (アレック社製 ABT-1)。

(3) 水質

- 1) 採水 : 6リッター容バンドン採水器 (離合社製)。
- 2) 溶存酸素(DO) : ウィンクラーアジ化ナトリウ

ム変法¹⁾。

- 3) pH: ガラス電極法 (HORIBA pH METER F-22)。
- 4) アンモニア態窒素 (NH₄-N): インドフェノールによる吸光光度法¹⁾。
- 6) 亜硝酸態窒素 (NO₂-N): スルファニルアミド・ナフチルエチレンジアミンによる吸光光度法¹⁾。
- 7) 硝酸態窒素 (NO₃-N): ヒドラジン還元法²⁾による還元後、スルファニルアミド・ナフチルエチレンジアミン吸光光度法¹⁾より測定。
- 8) 有機態窒素 (Org-N): ケルダール法³⁾による前処理後、中和滴定法によってアンモニア態窒素量を測定し、前処理前のアンモニア態窒素量を差し引くことで求めた。
- 9) リン酸態リン (PO₄-P): モリブデン青吸光光度法¹⁾。
- 10) 全リン (T-P): 硫酸、過塩素酸による分解後、アンモニア水で中和し、リン酸態リンと同様に測定。
- 11) ケイ酸 (SiO₂): モリブデン青吸光光度法³⁾。
- 12) 塩化物イオン: チオシアン酸水銀 (II) と硫酸鉄 (III) アンモニウムによる吸光光度法¹⁾。
- 13) 化学的酸素要求量 (COD): 100℃、30分加熱時の過マンガン酸カリウムによる酸素消費量³⁾。
- 14) クロロフィルa: Scor/Unescoの方法¹⁾。

(4) プランクトン沈殿量

24時間の自然沈殿容積法で行った。

(5) プランクトンの計数

植物プランクトンは、毎月観測ごとに0m層 (地点I~V) および10m層 (地点II~IV) の試水1mlを未固定で検鏡し、*Aphanizomenon flos-aquae*は群体数を、それ以外は細胞数を種別に計数した。

動物プランクトンは、北原式中層定量ネット (ネット地はNXX14) で垂直曳き (曳網速度0.5m/s) して採集した試料について、5%ホルマリン固定し4、7、10、1月の採集分を検鏡して種別に計数した。動物プランクトンの採集は、下記のように層別に分けて行った。

採集層	0~10m (地点I、Vは0~5m)
	10~20m (地点II、III、IV)
	20~40m (地点III、IV)
	40~75m (地点IVのみ)

結果および考察

各項目の観測結果を付表1~19に示した。なお、表中の透明度と湖水温ならびにプランクトン沈殿量の平年値は昭和44~平成10年度までの30年間の平均値を用いた。それ以外の水質項目の平均値は、平成1~平成10年度までの10年間の平均値を用いた。

付表1 気象および水象

付表2-1,2-2 湖水温

付表3 透明度

付表4 pH

付表5 溶存酸素量

付表6 酸素飽和度

付表7 COD

付表8 アンモニア態窒素

付表9 亜硝酸態窒素

付表10 硝酸態窒素

付表11 有機態窒素

付表12 リン酸態リン

付表13 全リン

付表14 塩化物イオン

付表15 ケイ酸

付表16 クロロフィルa

付表17 プランクトン沈殿量

付表18-1~6 植物プランクトンの主な出現種

付表19-1-1~4, 19-2-1~4 動物プランクトンの主な出現種

以下に、本年度の観測において認められた気象、水象および水質について特徴的な事柄を述べる。

1. 水象

我々は本観測の結果から、平成10年度の琵琶湖の深層水温は上昇し、その水温上昇は異常であると報告した⁵⁾。今年度3月の75m層の水温観測結果で7.2℃と観測されたことから、平成11年度の深層は河川水や融雪水の流入による深層水温の低下、すなわち琵琶湖の深呼吸による冷却が起こったと考えられる。したがって、深層水温の異常上昇は解消され、水温の点では平年状態に戻ったと考えられる。しかし、深層に生息する生物に対する影響については別途調査する必要性がある。

2. 水質

透明度は4.9m(9月)~10.5m(1月)で、年平均は6.7mと平年値を0.9m上回っていた。また、前年度の年平均を0.9m上回ったことから、近年の透明度は改善方向にあるのではないかと推察される。

pHは4-8月の表層でやや平年値を下回り、底層部はpHが平年値より0.09~0.56高く推移していた。しかし、年間を通じて7.13~8.22の範囲で推移しており、pHは平年並みであると考えられた。

溶存酸素量(DO)は表層(Stn. I~Vの平均)では9~3月は平年値をやや上回ったものの、底層(Stn. IV)は7月~翌年1月までやや低く推移していた。

化学的酸素要求量(COD)は表層(Stn. I~Vの平均)では年平均で2.21mg/lと平年値を0.14mg/l下回り、同様に底層(Stn. IV)は1.68mg/lと平年値を0.17mg/l下回り、全層的に良好であった。

アンモニア体窒素(NH₄-N)は5月の20m層および6月の75m層を除き、0.00-0.03mg/lの範囲で、ほぼ平年値(0.00-0.02mg/l)と同様で特に問題は認められなかった。

亜硝酸態窒素(NO₂-N)は全層で0.00-0.02mg/lの範囲にあり、4-5月を除けば0.007mg/l以下で平年並みと判断された。

硝酸態窒素(NO₃-N)は表層(Stn. I~Vの平均)では年平均0.14mg/lで平年値は0.13mg/lと同程度であった。また、夏期に観測されることのある硝酸態窒素の枯渇は認められなかった。

リン酸態リン(PO₄-P)は通年、全ての層で0.02mg/l以下と平年並みで問題は認められなかった。

3. プランクトン

動物プランクトン量の指標としてのプランクトン沈殿量は、4、6~8月を除いて平年値を上回り、5および11月にピークを示した動物プランクトンの種別推移

(年4回の観測)は、個体数から4月では*Nauplius*(ノープリウス)、*Eodiaptomus japonicus*(ヤマトヒゲナガケンミジンコ)が多く、*Synchaeta stylata*(ドロワムシ)、*Synchaeta pectinata*(ドロワムシの一種)がやや多かった。7月は、*Bosmina longirostris*(ゾウミジンコ)、*Epistylis* sp.(エピステイリス)、*Ceratium hirundinella*(イケツノオビムシ)、*Ploesoma truncatum*(スジワムシ)、*Anuraeopsis fissa*(ニセカメノコウワムシ)、*Eodiaptomus japonicus*、*Polyarthra dolichoptera*(ハネウデワムシの一種)、*Conochilus unicornis*(ツノテマリワムシ)が多く、*Trichodina* sp.(トリコジナ)、*Mesocyclops leuckarti*(アサガオケンミジンコ)がやや多かった。10月は、*Nauplius*、*Eodiaptomus japonicus*、*Diaphanosoma brachyurum*(オナガミジンコ)、*Ceratium hirun-*

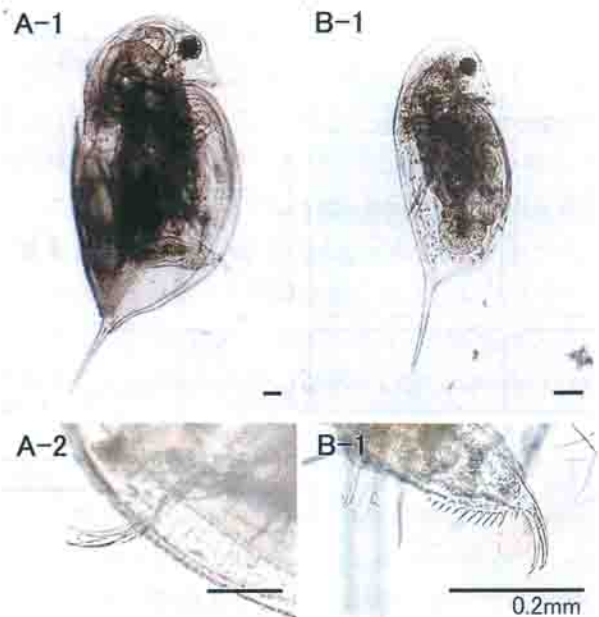


図2. *Daphnia pulicaria* (A)と*D. longispina* (B)の全体像(1)および尾爪の中部棘刺列像(2)

表1 平成11年に観測された*Daphnia pulicaria*の生息密度(個体数/l)

水深(m)	観測日 地点	4/15					7/15					10/14					1/13					
		I	II	III	IV	V	I	II	III	IV	V	I	II	III	IV	V	I	II	III	IV	V	
0~10		0	0.92	0	0.46	0	0	0	0	0	0	0	0	0	0	0	0	0	0	0	0	0
10~20		-		0.37	0	-	-	0	0	0	-	-	0	0	0	-	-	0	0	0	0	-
20~40		-	-	0.05	0.05	-	-	-		0.05	-	-	-	0	0	-	-	-	0	0	-	-
40~75		-	-	-	0.03	-	-	-		0.03	-	-	-	0	-	-	-	-	-	0	-	-

dinella, *Spathidium* sp.(センモウチュウの一種)、*Cyclops vicinis* (オナガケンミジンコ) が多く、*Anuraeopsis fissa*、*Conochilus unicornis*、*Ploesoma lenticulare* (スジワムシの一種)、*Epistylis* sp.がやや多かった。翌年1月は*Ceratium hirundinella*が多く、*Synchaeta stylata*がやや多かった。今年度はこれまで観測されなかった *Daphnia pulicaria* (図2) が4および7月に計数された(表1)。一瀬ら⁹⁾も99年6月の琵琶湖北湖(今津-長浜中央および南比良-長命寺中央)で同種を観測し、同属かつ在来ミジンコの*D. longispina*より繁殖能力が勝っているとしている。本種はこれまでに琵琶湖では観察されず、またヨーロッパや北米の湖沼に多く分布し⁷⁾、繁殖能が高く、大型種である⁸⁾ことから、琵琶湖の生物生態系や環境に留意していく必要がある。

植物プランクトン量の指標としてのクロロフィルa量は5および12月に平年値より高いピークを示し、5月は平年の約1/2、12月は約2倍であった。その他の月は平年並みに推移していた。種別で見ると、*Rhodomonas* sp. (ロードモナス) および *Cryptomonas* sp. (クリプトモナス) の2種が通年観察され、*Stephanodiscus carconensis* (カスミマルケイソウ)、*Fragilaria crotonensis* (オビケイソウ) がほとんどの月で観察された。5月のピークでは *Uroglena americana* (ウログレナ)、*Rhodomonas* sp.、*Cyclotella stelligera* (ヒメマルケイソウ)、*Pediastrum biwae* (ピワクンショウモ) の順で、12月のピークでは、*Staurastrum dorsidentiferum* var. *ornatum* (スタウラスツルム)、*Rhodomonas* sp.、*Fragilaria crotonensis* の順で多かった。また、2月には北海道⁹⁾ や霞ヶ浦¹⁰⁾ 等に生息する藍藻(アオコ)の *Aphanizomenon flos-aquae* var. *flos-aquae* が本観測では初めて観察された。一瀬ら¹¹⁾ は本種を99年9月8日に長浜市、米川河口部で初めて確認しており、さらに本種は琵琶湖の水の華現象も通常の終息期である10月中旬か

ら始まり、11月中旬まで継続したと報告している。本観測では2月に確認しており、本種は冬季にも湖内で繁殖可能であると推察される。したがって、今後の挙動を把握し、琵琶湖の生態系や環境に対する影響について検討していく必要があると考えられる。

文 献

- 1) 厚生省環境衛生局水道環境部(1978): 上水試験方法, 日本水道協会.
- 2) 三宅泰雄・北野康(1960): 水質化学分析法1版, 地人書館.
- 3) 日本工業規格(1981): 工場排水試験方法JIS K0102.
- 4) 日本工業規格(1979): 工場用水試験方法JIS K0101.
- 5) 金辻宏明・鈴木隆夫・井嶋重尾・津村祐司・二宮浩司(2001): 琵琶湖定点定期観測(平成10年度), 滋賀県水産試験場研究報告, 49, 投稿中.
- 6) Ichise, S., Wakabayashi, T., Mizushima, K. and K. Nomura (2000): Reproduction Test on *Daphnia pulicaria* appeared in Lake Biwa, *Rep. Shiga Pref. Pub. Hlth & Environ. Sci.*, 35, 88-93.
- 7) Dodson(1983): *Hydrobiologica*, 86, 101.
- 8) Forbs Bull.(1983): *US Fish. Comm.*, 11, 207.
- 9) 廣瀬広幸・山岸高旺(1977): 日本淡水藻図鑑, 内田老鶴圃新社, p85.
- 10) 生島功(1987): 水の華の発生機構とその制御, 東海大学出版, p85.
- 11) Ichise, S., Wakabayashi, T., Mizushima, K. and K. Nomura (2000): Invasion of *Aphanizomenon flos-aquae* at Lake Biwa, *Rep. Shiga Pref. Pub. Hlth & Environ. Sci.*, 35, 83-87.

付表1 気象および水象

観測月日	地点	時間	天候	雲量	風向	風速(m/s)	気温(°C)	水色	波浪	ウネリ	深度(m)
平成11年 4月15日	I	9:16	晴れ	4	SW	2.2	19.2	2.5G3/4	1	1	7.0
	II	9:29	晴れ	3	SW	0.9	14.0	5G3/4	1	1	23.0
	III	9:45	晴れ	7	S	0.8	13.0	7.5G3/4	1	1	45.0
	IV	10:12	晴れ	4	E	1.3	13.1	7.5G3/4	1	1	76.0
	V	10:45	晴れ	3	N	0.7	12.8	2.5G3/4	1	1	10.0
5月17日	I	9:05	晴れ	3	N	1.0	18.6	2.5G3/4	1	1	6.0
	II	9:18	晴れ	3	NE	1.1	17.2	7.5G3/4	0	1	22.0
	III	9:35	晴れ	3	E	1.0	18.0	10G3/4	0	1	45.0
	IV	10:02	晴れ	3	S	1.0	18.6	10G3/4	0	0	75.0
	V	10:35	晴れ	2	S	1.6	18.6	2.5BG3/4	1	1	13.0
6月14日	I	9:14	曇り	8	SE	4.1	24.4	5G3/4	2	1	6.0
	II	9:33	曇り	9	E	5.3	24.6	5BG3/4	2	1	21.0
	III	9:49	曇り	9	E	4.1	24.0	5BG3/4	2	2	45.0
	IV	10:16	曇り	9	NE	0.4	24.2	5BG3/4	1	2	75.0
	V	10:48	曇り	9	E	2.6	23.8	5G3/4	2	2	8.0
7月15日	I	9:09	晴れ	4	N	0.2	26.1	2.5G3/4	1	1	6.0
	II	9:21	晴れ	7	NE	0.9	26.3	7.5G3/4	1	1	21.0
	III	9:39	曇り	8	NE	1.4	26.2	10BG3/4	1	1	43.0
	IV	10:12	晴れ	5	SE	1.2	26.2	5G3/4	1	1	74.0
	V	10:45	曇り	4	SE	2.5	26.8	5G3/4	1	1	12.0
8月17日	I	9:10	晴れ	1	S	2.4	29.5	2.5G3/4	1	0	6.0
	II	9:25	晴れ	1	NE	3.6	28.2	7.5G3/2	1	0	21.0
	III	9:42	晴れ	2	E	0.4	28.0	5G3/4	0	0	44.0
	IV	10:10	晴れ	2	N	0.5	28.8	2.5G3/4	0	0	74.0
	V	10:45	晴れ	2	SW	0.6	31.5	2.5G3/4	0	0	12.0
9月16日	I	9:08	雨	10	NW	0.7	23.6	2.5G4/2	1	1	6.0
	II	9:26	曇り	10	E	1.5	23.6	2.5G3/2	1	1	21.0
	III	9:45	曇り	10	NE	0.8	23.6	2.5BG2/2	1	1	47.0
	IV	10:17	曇り	10	N	0.2	23.9	10G3/2	1	1	73.0
	V	10:56	曇り	10	E	2.0	24.6	2.5G3/2	1	0	6.0
10月14日	I	9:10	曇り	7	SWS	4.0	23.2	5G3/2	3	2	6.0
	II	9:26	晴れ	6	SW	5.0	23.2	5G3/4	2	2	21.0
	III	9:43	晴れ	6	SW	4.0	23.4	7.5G3/4	2	2	42.0
	IV	10:18	曇り	8	SW	3.1	23.1	10G3/2	1	2	73.0
	V	11:02	曇り	8	S	2.5	22.9	10G3/2	2	2	11.0
11月15日	I	9:05	曇り	9	N	0.1	18.4	2.5G3/2	0	0	6.0
	II	9:17	曇り	9	NE	1.0	18.7	5G3/2	0	0	20.0
	III	9:33	曇り	9	E	0.8	18.1	10G3/2	1	0	43.0
	IV	9:59	曇り	9	ESE	2.7	18.1	10G3/2	2	1	73.0
	V	10:32	曇り	10	S	3.0	17.6	10G3/2	2	1	10.0
12月14日	I	9:05	雨	10	NE	2.5	7.4	5G3/4	3	3	7.0
	II	9:18	雨	10	N	2.5	7.5	7.5G3/4	2	3	20.0
	III	9:34	曇り	9	NW	1.4	7.8	7.5G3/4	2	2	42.0
	IV	10:00	曇り	7	NW	2.4	8.3	10G3/4	2	2	73.0
	V	10:38	曇り	7	N	2.0	9.3	5G3/4	1	1	8.0
平成12年 1月13日	I	9:13	雨	10	NE	1.9	9.2	5G3/4	1	1	5.0
	II	9:24	雨	10	N	1.7	9.2	10G3/4	1	1	19.0
	III	9:40	曇り	10	S	0.1	9.6	10G3/4	1	1	43.0
	IV	10:07	曇り	10	N	0.2	9.7	10G3/4	1	1	73.0
	V	10:38	曇り	10	N	0.2	10.0	10G3/4	1	1	11.0
2月17日	I	9:22	曇り	9	—	—	-0.4	2.5G3/2	1	1	5.0
	II	9:37	雪	8	—	—	0.6	2.5BG3/2	1	1	19.0
	III	9:55	晴れ	7	S	4.9	1.7	2.5BG2/2	2	2	43.0
	IV	10:23	晴れ	5	NE	0.5	2.9	10BG2/2	2	2	73.0
	V	10:59	晴れ	4	NE	0.5	3.1	2.5BG3/2	1	0	22.0
3月14日	I	9:07	曇り	10	S	2.1	3.2	2.5G3/2	1	0	5.0
	II	9:20	曇り	9	S	3.0	3.8	10G2/2	1	1	21.0
	III	9:37	曇り	8	E	1.1	3.6	5G3/2	1	1	42.0
	IV	10:18	晴れ	4	E	2.6	4.8	10G2/2	2	1	73.0
	V	10:49	晴れ	4	SE	2.2	4.9	7.5G3/2	1	1	9.0

付表2-1 湖水温(°C)

月日	水深 (m)	地 点					平均	平年値	月日	水深 (m)	地 点					平均	平年値
		I	II	III	IV	V					I	II	III	IV	V		
平成 11年 4月 15日	0.5	10.8	10.7	9.7	9.5	9.8	10.1	10.1	平成 11年 7月 15日	0.5	24.8	24.3	23.7	24.3	24.4	24.3	24.8
	2	10.8	10.2	9.3	9.1	9.5	9.8	9.7		2	24.2	23.8	23.6	24.1	24.2	24.0	24.5
	5	10.7	10.1	9.2	9.0	9.2	9.6	9.2		5	23.8	23.8	23.4	22.0	23.2	23.2	23.7
	10		10.1	9.1	8.9	9.2	9.3	8.6		10		23.3	18.9	18.7	21.3	20.6	20.0
	15		9.9	9.1	8.9		9.3	8.2		15		15.3	14.2	13.6		14.4	15.3
	20		9.6	9.1	8.8		9.2	8.0		20		11.6	11.8	11.1		11.5	12.2
	25			9.1	8.5		8.8	7.9		25			10.0	10.2		10.1	10.5
	30			8.9	8.4		8.7	7.7		30			9.0	9.6		9.3	9.5
	35			8.8	8.4		8.6	7.6		35			8.8	9.1		9.0	8.8
	40			8.7	8.4		8.6	7.5		40			8.8	8.8		8.8	8.4
	45			8.5	8.3		8.4	7.4		45				8.6		8.6	8.1
	50				8.3		8.3	7.3		50				8.5		8.5	7.9
	55				8.1		8.1	7.3		55				8.4		8.4	7.7
	60				8.1		8.1	7.2		60				8.3		8.3	7.5
	65				8.1		8.1	7.1		65				8.3		8.3	7.2
	70				8.0		8.0	7.0		70				8.2		8.2	7.3
75				8.0		8.0	7.0	75				-			7.0		
底層 (底層水深m)	10.7 (7.0)	9.6 (23.0)	8.5 (45.0)	8.0 (76.0)	9.2 (10.0)			底層 (底層水深m)	23.7 (6.0)	11.1 (21.0)	8.7 (43.0)	8.1 (74.0)	18.7 (12.0)				
5月 17日	0.5	17.6	17.0	16.1	16.6	17.1	16.9	14.9	8月 17日	0.5	27.9	27.6	27.7	28.6	28.7	28.1	27.6
	2	16.9	16.6	15.9	16.1	16.7	16.4	14.5		2	27.4	27.3	27.6	27.6	27.1	27.4	27.2
	5	15.1	15.1	16.0	14.1	15.9	15.2	13.6		5	27.3	27.1	27.2	27.1	26.9	27.1	26.9
	10		14.3	12.7	12.1	12.4	12.9	12.3		10		27.0	26.9	26.1	26.4	26.6	23.2
	15		12.9	10.7	10.7		11.4	11.2		15		17.6	18.4	17.7		17.9	16.6
	20		12.3	9.6	9.5		10.5	10.2		20		11.8	12.6	12.1		12.2	12.6
	25			9.2	8.9		9.1	9.1		25			10.7	10.2		10.5	10.7
	30			8.9	8.6		8.8	8.6		30			9.7	9.4		9.6	9.6
	35			8.7	8.5		8.6	8.2		35			8.9	9.0		9.0	8.8
	40			8.4	8.4		8.4	7.9		40			8.8	8.6		8.7	8.3
	45			8.4	8.4		8.4	7.7		45				8.6		8.6	8.0
	50				8.3		8.3	7.5		50				8.5		8.5	7.8
	55				8.3		8.3	7.4		55				8.5		8.5	7.6
	60				8.2		8.2	7.3		60				8.4		8.4	7.5
	65				8.1		8.1	7.2		65				8.4		8.4	7.4
	70				8.1		8.1	7.1		70				8.2		8.2	7.3
75				8.0		8.0	7.0	75				-			7.2		
底層 (底層水深m)	15.0 (6.0)	11.4 (22.0)	8.4 (45.0)	8.0 (75.0)	12.3 (13.0)			底層 (底層水深m)	27.1 (6.0)	11.5 (21.0)	8.7 (44.0)	8.2 (74.0)	22.2 (12.0)				
6月 14日	0.5	22.1	21.8	21.3	21.3	21.7	21.6	20.7	9月 16日	0.5	26.9	27.1	26.7	26.9	27.0	26.9	24.6
	2	22.1	21.7	21.1	21.1	21.7	21.5	19.9		2	27.0	27.1	26.7	27.0	27.0	27.0	24.2
	5	19.5	21.2	19.7	18.6	20.6	19.9	19.2		5	26.9	27.1	26.7	27.0	27.0	26.9	24.3
	10		17.7	15.7	15.1	17.9	16.6	16.6		10		27.0	23.4	26.3		25.6	23.8
	15		12.4	11.9	12.9	16.4	13.4	13.5		15		15.2	16.2	17.1		16.2	19.7
	20		10.1	10.1	11.0		10.4	11.3		20		11.6	12.1	11.8		11.8	13.6
	25			9.3	9.9		9.6	9.8		25			10.3	10.5		10.4	11.1
	30			9.0	9.2		9.1	8.9		30			9.3	9.5		9.4	9.6
	35			8.8	8.8		8.8	8.3		35			8.9	9.1		9.0	8.8
	40			8.7	8.6		8.7	8.0		40			8.8	8.8		8.8	8.3
	45			8.6	8.5		8.6	7.8		45			8.8	8.6		8.7	8.0
	50				8.4		8.4	7.6		50				8.5		8.5	7.7
	55				8.4		8.4	7.2		55				8.4		8.4	7.6
	60				8.3		8.3	7.1		60				8.3		8.3	7.4
	65				8.2		8.2	7.0		65				8.3		8.3	7.3
	70				8.2		8.2	7.0		70				8.2		8.2	7.2
75				8.2		8.2	6.7	75				-			7.2		
底層 (底層水深m)	20.6 (6.0)	10.1 (21.0)	8.6 (45.0)	8.2 (75.0)	16.4 (8.0)			底層 (底層水深m)	26.9 (6.0)	11.4 (21.0)	8.8 (47.0)	8.2 (73.0)	27.0 (6.0)				

※平年値は昭和44～平成10年度の同時期調査の平均値

付表2-2 湖水温(℃)

月日	水深 (m)	地 点					平均	平年値	月日	水深 (m)	地 点					平均	平年値
		I	II	III	IV	V					I	II	III	IV	V		
平成11年 10月14日	0.5	24.0	23.8	23.5	23.7	23.5	23.7	20.2	平成12年 1月13日	0.5	8.7	9.6	9.7	9.8	9.8	9.5	8.2
	2	24.0	23.8	23.4	23.7	23.4	23.7	20.2		2	8.5	9.5	9.7	9.8	9.7	9.4	8.5
	5	24.0	23.8	23.4	23.7	23.4	23.7	19.9		5	7.8	9.5	9.7	9.8	9.7	9.3	8.1
	10		23.6	23.3	23.2	23.1	23.3	19.8		10		9.4	9.6	9.7	9.7	9.6	8.3
	15		22.9	17.0	18.1		19.3	19.5		15		9.4	9.6	9.7		9.6	8.3
	20		12.3	11.4	11.9		11.9	16.2		20			9.6	9.7		9.7	8.3
	25			10.0	10.5		10.3	11.9		25			9.6	9.7		9.7	8.4
	30			9.3	9.5		9.4	9.9		30			9.6	9.7		9.7	8.4
	35			9.0	9.0		9.0	9.0		35			9.6	9.7		9.7	8.4
	40			8.8	8.8		8.8	8.4		40			9.6	9.7		9.7	8.4
	45				8.6		8.6	8.0		45				9.7		9.7	8.4
	50				8.5		8.5	7.8		50				9.7		9.7	8.3
	55				8.4		8.4	7.6		55				9.7		9.7	8.3
	60				8.4		8.4	7.5		60				8.9		8.9	8.2
	65				8.3		8.3	7.4		65				8.5		8.5	8.0
	70				8.2		8.2	7.3		70				8.5		8.5	7.8
	75				-		-	7.2		75				-		-	7.6
底層 (底層水深m)	24.0 (6.0)	11.6 (21.0)	8.7 (42.0)	8.2 (73.0)	23.1 (11.0)			底層 (底層水深m)	7.8 (5.0)	9.4 (19.0)	9.5 (43.0)	8.5 (73.0)	9.7 (11.0)				
1月15日	0.5	17.4	17.3	17.2	17.4	17.3	17.3	15.3	2月17日	0.5	5.7	7.5	7.8	7.9	8.3	7.4	7.0
	2	17.4	17.3	17.2	17.4	17.3	17.3	15.4		2	5.7	7.5	7.8	7.8	8.0	7.4	7.2
	5	17.1	17.3	17.2	17.4	17.3	17.3	15.2		5	5.2	7.5	7.8	7.8	7.8	7.2	6.9
	10		17.1	17.2	17.4	17.3	17.3	15.3		10		7.5	7.8	7.8	7.8	7.7	7.0
	15		17.0	16.9	17.4		17.1	15.2		15		7.5	7.8	7.8		7.7	7.0
	20		12.8	11.4	12.1		12.1	15.0		20			7.8	7.8		7.8	7.0
	25			10.0	10.2		10.1	13.0		25			7.8	7.8		7.8	7.1
	30			9.1	9.4		9.3	10.4		30			7.8	7.8		7.8	7.0
	35			8.9	8.9		8.9	9.1		35			7.8	7.8		7.8	7.0
	40			8.8	8.7		8.8	8.5		40			7.8	7.8		7.8	7.0
	45				8.5		8.5	8.2		45			7.8	7.8		7.8	7.0
	50				8.5		8.5	7.9		50				7.8		7.8	7.1
	55				8.4		8.4	7.7		55				7.8		7.8	7.1
	60				8.3		8.3	7.7		60				7.8		7.8	7.1
	65				8.2		8.2	7.4		65				7.8		7.8	7.1
	70				8.2		8.2	7.4		70				7.8		7.8	7.1
	75				-		-	7.3		75				-		-	7.0
底層 (底層水深m)	16.9 (6.0)	12.8 (20.0)	8.6 (43.0)	8.2 (73.0)	17.3 (10.0)			底層 (底層水深m)	5.2 (5.0)	7.5 (19.0)	7.8 (43.0)	7.8 (73.0)	7.8 (22.0)				
12月14日	0.5	11.7	12.2	12.2	12.4	12.2	12.1	11.0	3月14日	0.5	7.0	7.4	7.2	7.4	7.4	7.3	7.3
	2	11.7	12.3	12.2	12.4	12.2	12.2	11.2		2	7.0	7.4	7.2	7.3	7.3	7.2	7.5
	5	11.7	12.3	12.2	12.4	12.2	12.2	11.0		5	7.1	7.4	7.2	7.3	7.2	7.2	7.1
	10		12.3	12.2	12.4		12.3	11.1		10		7.4	7.2	7.3		7.3	7.0
	15		12.3	12.2	12.4		12.3	11.1		15		7.4	7.2	7.3		7.3	7.0
	20		12.1	12.2	12.2		12.2	11.1		20		7.3	7.2	7.3		7.3	6.9
	25			12.2	11.9		12.1	11.1		25			7.2	7.3		7.3	6.9
	30			12.2	11.0		11.6	10.9		30			7.2	7.3		7.3	6.9
	35			11.9	9.7		10.8	10.2		35			7.2	7.3		7.3	6.9
	40			9.1	9.1		9.1	9.5		40			7.2	7.3		7.3	6.9
	45				8.7		8.7	8.8		45				7.3		7.3	6.9
	50				8.5		8.5	8.2		50				7.3		7.3	6.6
	55				8.5		8.5	7.9		55				7.3		7.3	6.7
	60				8.4		8.4	7.7		60				7.3		7.3	6.6
	65				8.3		8.3	7.5		65				7.3		7.3	6.6
	70				8.2		8.2	7.4		70				7.2		7.2	6.6
	75				-		-	7.4		75				-		-	6.8
底層 (底層水深m)	11.4 (7.0)	11.8 (20.0)	8.6 (42.0)	7.9 (73.0)	11.9 (8.0)			底層 (底層水深m)	7.1 (5.0)	7.3 (21.0)	7.2 (42.0)	7.2 (73.0)	7.2 (9.0)				

※平年値は昭和44～平成10年度の同時期調査の平均値

付表3 透明度 (m)

月日	地 点					平均	平年値	月日	地 点					平均	平年値
	I	II	III	IV	V				I	II	III	IV	V		
H11.4.15	3.4	3.8	7.0	8.2	4.9	5.5	4.8	H11.10.14	4.7	7.4	7.5	7.6	5.7	6.6	5.4
5.17	4.4	7.2	8.9	12.0	5.2	7.5	4.2	11.15	4.4	6.9	6.3	6.0	5.4	5.8	6.1
6.14	4.5	9.7	8.1	9.6	7.6	7.9	5.0	12.14	4.9	5.4	5.9	7.1	7.5	6.2	6.9
7.15	3.9	4.9	6.8	6.8	5.9	5.7	4.6	H12.1.13	4.3	11.3	12.7	13.6	10.5	10.5	7.5
8.17	5.5	6.5	6.6	5.7	3.9	5.6	5.3	2.17	4.2	7.3	10.4	10.2	9.2	8.3	6.2
9.16	2.7	5.2	5.6	5.7	5.3	4.9	5.2	3.14	3.2	6.0	7.4	8.0	4.6	5.8	5.7

※平年値は昭和44～平成10年度の同時期調査の平均値

付表4 pH

月日	水深 (m)	地 点					平均	平年値	月日	水深 (m)	地 点					平均	平年値
		I	II	III	IV	V					I	II	III	IV	V		
H.11 4.15	0.5							H.11 10.14	0.5	8.48	8.00	7.81	7.78	7.86	7.99	7.80	
	10	7.13	7.40	7.54	7.66	7.65	7.48		7.71	10		7.88	7.61	7.59		7.69	7.71
	20		7.37	7.53	7.58		7.49		7.66	20			7.26	7.23		7.25	7.30
	30			7.52	7.55		7.54		7.56	30			7.35	7.33		7.34	7.01
	底層 (底層水深 m)	6.98 (7.0)	7.24 (23.0)	7.43 (45.0)	7.51 (76.0)	7.65 (10.0)	7.51		7.42	底層 (底層水深 m)	8.83 (6.0)	7.68 (21.0)	7.45 (42.0)	7.22 (73.0)	7.77 (11.0)	7.22	7.02
5.17	0.5	7.67	7.73	7.74	7.74	7.80	7.74	8.08	11.15	0.5	8.59	8.04	7.75	7.78	7.88	8.01	7.59
	10		7.69	7.68	7.71		7.69	7.83		10		8.01	7.64	7.71		7.79	7.55
	20			7.59	7.62		7.61	7.57		20			7.37	7.25		7.31	7.45
	30			7.58	7.63		7.61	7.50		30			7.48	7.31		7.40	7.09
	底層 (底層水深 m)	7.65 (6.0)	7.63 (22.0)	7.62 (45.0)	7.65 (75.0)	7.78 (13.0)	7.65	7.39		底層 (底層水深 m)	8.98 (6.0)	7.97 (20.0)	7.60 (43.0)	7.27 (73.0)	7.81 (10.0)	7.27	7.07
6.14	0.5	7.31	7.60	7.69	7.79	7.89	7.66	8.13	12.14	0.5	8.66	7.74	7.64	7.56	7.60	7.84	7.47
	10		7.37	7.56	7.63		7.52	7.82		10		7.76	7.61	7.53		7.63	7.43
	20			7.45	7.48		7.47	7.39		20			7.61	7.46		7.54	7.40
	30			7.44	7.47		7.46	7.38		30			7.59	7.31		7.45	7.33
	底層 (底層水深 m)	7.03 (6.0)	7.31 (21.0)	7.46 (45.0)	7.44 (75.0)	7.86 (8.0)	7.44	7.34		底層 (底層水深 m)	9.08 (7.0)	7.69 (20.0)	7.43 (42.0)	7.25 (73.0)	7.57 (8.0)	7.25	6.95
7.15	0.5	8.44	8.16	8.07	8.02	8.33	8.20	8.24	H.12 1.13	0.5	7.33	7.31	7.37	7.37	7.36	7.35	7.36
	10		8.06	7.75	7.63		7.81	7.69		10		7.26	7.38	7.31		7.32	7.33
	20			7.53	7.58		7.56	7.25		20			7.38	7.32		7.35	7.33
	30			7.56	7.60		7.58	7.27		30			7.38	7.27		7.33	7.30
	底層 (底層水深 m)	8.24 (6.0)	7.81 (21.0)	7.65 (43.0)	7.70 (74.0)	8.05 (12.0)	7.70	7.14		底層 (底層水深 m)	7.36 (5.0)	7.27 (19.0)	7.33 (43.0)	7.13 (73.0)	7.35 (11.0)	7.13	7.04
8.17	0.5	8.18	8.28	8.26	8.23	8.09	8.21	8.36	2.17	0.5	7.29	7.43	7.46	7.38	7.40	7.39	7.36
	10		7.95	7.92	8.22		8.03	7.86		10		7.36	7.51	7.42		7.43	7.33
	20			7.40	7.61		7.51	7.23		20			7.47	7.42		7.45	7.33
	30			7.50	7.47		7.49	7.28		30			7.44	7.43		7.44	7.30
	底層 (底層水深 m)	7.98 (6.0)	7.53 (21.0)	7.60 (44.0)	7.41 (74.0)	7.99 (12.0)	7.41	7.14		底層 (底層水深 m)	7.32 (5.0)	7.38 (19.0)	7.41 (43.0)	7.44 (73.0)	7.37 (22.0)	7.44	7.04
9.19	0.5	8.76	8.15	7.96	7.91	8.31	8.22	7.98	3.14	0.5	7.65	7.63	7.59	7.60	7.61	7.62	7.59
	10		7.92	7.53	7.67		7.71	7.82		10		7.62	7.58	7.61		7.60	7.56
	20			7.39	7.30		7.35	7.23		20			7.61	7.60		7.61	7.39
	30			7.46	7.36		7.41	7.26		30			7.61	7.58		7.60	7.53
	底層 (底層水深 m)	8.76 (6.0)	7.55 (21.0)	7.51 (47.0)	7.24 (73.0)	8.11 (6.0)	7.24	7.02		底層 (底層水深 m)	7.61 (5.0)	7.62 (21.0)	7.65 (42.0)	7.60 (73.0)	7.61 (9.0)	7.60	7.52

※ 平年値は昭和44～平成10年度の同時期調査の平均値
なお、底層の平年値は地点IVの値

付表5 溶存酸素量 (mg/ℓ)

月日	水深 (m)	地 点					平均	平年値	月日	水深 (m)	地 点					平均	平年値
		I	II	III	IV	V					I	II	III	IV	V		
H. 11 4. 15	0.5	11.24	10.88	11.12	11.18	11.40	11.16	11.18	H. 11 10. 14	0.5	9.37	8.92	9.12	9.07	9.10	9.11	8.80
	10		11.09	10.99	11.47		11.18	11.18		10		8.80	9.46	8.65		8.97	8.64
	20			11.27	11.67		11.47	11.13		H. 11	20		7.49	7.69		7.59	7.18
	30			11.32	11.36		11.34	10.98		10. 14	30		8.84	9.45		9.15	7.79
	底層 (底層水深m)	11.28	10.92	11.22	10.43	11.09	10.43	10.09		底層 (底層水深m)	9.21	6.71	7.80	5.59	8.56	5.59	5.79
		(7.0)	(23.0)	(45.0)	(76.0)	(10.0)				(6.0)	(21.0)	(42.0)	(73.0)	(11.0)			
5. 17	0.5	11.50	10.56	10.75	10.79	10.58	10.84	10.83	11. 15	0.5	10.89	10.17	10.21	10.43	10.34	10.41	9.66
	10		10.78	10.62	11.46		10.96	10.79		10		10.38	10.23	10.29		10.30	9.44
	20			11.06	10.92		10.99	10.49		20		8.32	7.37		7.84	9.32	
	30			11.43	10.58		11.00	10.45		30		9.15	8.77		8.96	7.60	
	底層 (底層水深m)	10.91	10.59	9.96	10.15	11.40	10.15	9.71		底層 (底層水深m)	10.12	7.53	7.34	5.14	10.36	5.14	5.75
		(6.0)	(22.0)	(45.0)	(75.0)	(13.0)				(6.0)	(20.0)	(43.0)	(73.0)	(10.0)			
6. 14	0.5	9.62	9.36	9.69	9.31	9.56	9.51	9.57	12. 14	0.5	10.69	10.74	10.51	10.14	10.31	10.48	10.03
	10		10.27	10.02	10.42		10.24	9.42		10		10.61	10.53	10.08		10.41	9.72
	20			10.34	10.46		10.40	8.95		20		10.38	10.34		10.36	9.77	
	30			11.19	10.23		10.71	9.56		30		10.11	8.84		9.48	9.61	
	底層 (底層水深m)	9.45	9.75	9.82	8.66	9.72	8.66	8.53		底層 (底層水深m)	10.84	10.39	7.43	5.51	10.45	5.51	5.70
		(6.0)	(21.0)	(45.0)	(75.0)	(8.0)				(7.0)	(20.0)	(42.0)	(73.0)	(8.0)			
7. 15	0.5	9.05	8.97	9.27	9.16	9.34	9.16	8.71	H. 12 1. 13	0.5	11.09	10.16	10.14	10.33	10.03	10.35	10.29
	10		8.97	9.09	8.63		8.90	8.11		10		10.21	10.42	10.19		10.27	10.10
	20			9.60	9.91		9.76	8.48		20		10.40	10.81		10.60	10.51	
	30			9.85	10.72		10.29	9.19		30		10.62	10.05		10.33	9.99	
	底層 (底層水深m)	8.90	9.01	9.17	8.19	9.44	8.19	9.03		底層 (底層水深m)	11.68	9.85	10.34	5.72	10.00	5.72	6.54
		(6.0)	(21.0)	(43.0)	(74.0)	(12.0)				(5.0)	(19.0)	(43.0)	(73.0)	(11.0)			
8. 17	0.5	8.03	7.98	8.23	8.79	8.10	8.22	9.23	2. 17	0.5	11.95	11.26	10.72	10.77	10.87	11.11	10.87
	10		7.82	7.95	7.52		7.76	8.09		10		11.42	10.76	10.44		10.87	10.75
	20			8.42	8.68		8.55	7.46		20		10.16	11.30		10.73	10.57	
	30			9.45	10.05		9.75	8.68		30		10.50	10.78		10.64	10.51	
	底層 (底層水深m)	8.24	7.76	8.81	5.99	7.92	5.99	6.85		底層 (底層水深m)	12.06	11.27	10.83	10.93	10.70	10.93	9.73
		(6.0)	(21.0)	(44.0)	(74.0)	(12.0)				(5.0)	(19.0)	(43.0)	(73.0)	(22.0)			
9. 19	0.5	8.43	8.31	8.28	8.29	8.36	8.33	8.11	3. 14	0.5	12.21	11.92	11.54	11.50	11.28	11.69	10.17
	10		8.41	7.38	7.94		7.91	8.70		10		11.85	11.39	10.59		11.27	10.04
	20			8.03	8.32		8.18	6.88		20		10.92	10.89		10.90	10.03	
	30			9.40	9.15		9.27	8.07		30		11.41	10.59		11.00	9.97	
	底層 (底層水深m)	8.09	6.67	7.32	5.36	8.25	5.36	6.03		底層 (底層水深m)	12.00	11.80	10.18	10.56	10.43	10.56	9.33
		(6.0)	(21.0)	(47.0)	(73.0)	(6.0)				(5.0)	(21.0)	(42.0)	(73.0)	(9.0)			

※ 平年値は平成1~10年度の同時期調査の平均値
 なお、底層の平年値は地点IVの値

付表6 酸素飽和度(%)

月日	水深 (m)	地 点					平均	平年値	月日	水深 (m)	地 点					平均	平年値
		I	II	III	IV	V					I	II	III	IV	V		
H. 11 4. 15	0.5	104.1	100.5	100.4	100.4	103.1	101.7	103.7	H. 11 10. 14	0.5	113.6	107.8	109.6	109.4	109.4	110.0	99.9
	10		101.1	97.7	101.5		100.1	100.9		10		106.0	113.5	103.5		107.7	97.9
	20			100.2	103.0		101.6	99.1		20			70.9	73.6		72.2	76.9
	30			100.2	99.3		99.8	97.3		30			79.6	85.5		82.5	72.3
	底層 (底層水深m)	104.2 (7.0)	98.3 (23.0)	98.3 (45.0)	90.3 (76.0)	98.9 (10.0)	90.3	90.1		底層 (底層水深m)	111.7 (6.0)	63.7 (21.0)	69.2 (42.0)	49.0 (73.0)	102.3 (11.0)	49.0	46.7
5. 17	0.5	124.2	112.7	112.7	114.2	113.2	115.4	111.2	11. 15	0.5	117.0	109.2	109.4	112.2	111.0	111.8	100.5
	10		108.8	103.5	110.2		107.5	105.6		10		111.0	109.6	110.6		110.4	98.3
	20			100.2	98.8		99.5	97.5		20			78.7	70.9		74.8	96.7
	30			102.1	93.6		97.9	94.3		30			82.0	79.2		80.6	71.4
	底層 (底層水深m)	111.8 (6.0)	100.2 (22.0)	87.7 (45.0)	88.5 (75.0)	110.1 (13.0)	88.5	86.3		底層 (底層水深m)	107.8 (6.0)	73.6 (20.0)	65.0 (43.0)	45.1 (73.0)	111.3 (10.0)	45.1	47.9
6. 14	0.5	113.0	109.3	112.2	107.8	111.4	110.7	108.8	12. 14	0.5	101.8	103.5	101.3	98.0	99.3	100.8	96.5
	10		111.1	104.1	107.0		107.4	100.2		10		102.4	101.5	97.5		100.5	93.8
	20			94.9	98.0		96.4	88.3		20			100.0	99.7		99.8	94.2
	30			100.0	91.8		95.9	86.3		30			97.4	82.9		90.1	91.5
	底層 (底層水深m)	108.0 (6.0)	89.5 (21.0)	86.9 (45.0)	75.9 (75.0)	102.5 (8.0)	75.9	75.8		底層 (底層水深m)	103.2 (7.0)	99.9 (20.0)	71.4 (42.0)	48.3 (73.0)	100.6 (8.0)	48.3	50.7
7. 15	0.5	111.2	109.3	111.9	111.5	114.0	111.6	108.2	H. 12 1. 13	0.5	98.4	92.2	92.1	94.1	91.3	93.6	92.1
	10		107.5	100.6	95.3		101.1	91.8		10		92.1	94.5	92.7		93.1	90.9
	20			91.6	93.0		92.3	80.3		20			94.3	98.3		96.3	90.2
	30			88.0	97.2		92.6	82.4		30			96.3	91.3		93.8	89.8
	底層 (底層水深m)	107.3 (6.0)	84.6 (21.0)	81.3 (43.0)	71.6 (74.0)	104.2 (12.0)	71.6	67.5		底層 (底層水深m)	101.4 (5.0)	109.4 (19.0)	93.4 (43.0)	50.5 (73.0)	90.9 (11.0)	50.5	54.8
8. 17	0.5	103.4	102.4	105.7	114.5	105.6	106.3	105.4	2. 17	0.5	96.1	97.0	93.0	93.7	95.5	95.0	94.0
	10		99.6	100.9	94.3		98.3	97.1		10		98.4	93.4	90.6		94.1	93.2
	20			81.9	83.5		82.7	73.3		20			88.2	98.1		93.2	91.8
	30			85.9	90.7		88.3	80.5		30			91.2	93.5		92.4	91.2
	底層 (底層水深m)	105.0 (6.0)	73.6 (21.0)	78.2 (44.0)	52.5 (74.0)	93.2 (12.0)	52.5	59.9		底層 (底層水深m)	97.9 (5.0)	97.1 (19.0)	94.0 (43.0)	94.9 (73.0)	92.9 (22.0)	92.9	86.8
9. 19	0.5	107.0	105.9	104.8	105.2	106.3	105.8	99.5	3. 14	0.5	103.8	102.4	98.6	98.8	96.9	100.1	98.3
	10		106.9	88.6	99.9		98.5	95.0		10		101.8	97.3	90.7		96.6	96.6
	20			77.3	79.4		78.3	69.5		20			93.3	93.3		93.3	95.9
	30			84.6	82.7		83.7	74.7		30			97.5	90.8		94.1	95.4
	底層 (底層水深m)	102.7 (6.0)	63.1 (21.0)	65.1 (47.0)	47.0 (73.0)	104.9 (6.0)	47.0	50.8		底層 (底層水深m)	102.3 (5.0)	101.1 (21.0)	87.0 (42.0)	90.2 (73.0)	89.1 (9.0)	90.2	93.3

※ 平年値は平成1~10年度の同時期調査の平均値
 なお、底層の平年値は地点IVの値

付表7 COD (mg/ℓ)

月日	水深 (m)	地 点					平均	平年値	月日	水深 (m)	地 点					平均	平年値
		I	II	III	IV	V					I	II	III	IV	V		
H.11 4.15	0.5	1.85	1.75	1.51	1.48	2.11	1.74	1.90	H.11 10.14	0.5	2.57	2.06	2.03	2.15	2.04	2.17	2.52
	30				1.60		1.60	1.59		30				2.04		2.04	1.65
	底層				1.71		1.71	1.51		底層				1.75		1.75	1.90
5.17	0.5	2.80	2.46	2.01	1.96	1.79	2.20	2.38	11.15	0.5	3.11	2.72	2.74	2.61	2.65	2.77	2.39
	30				1.74		1.74	1.48		30				1.52		1.52	1.68
	底層				1.64		1.64	1.80		底層				2.01		2.01	1.95
6.14	0.5	2.26	1.53	1.57	1.28	1.80	1.69	2.49	12.14	0.5	2.65	2.58	2.30	2.42	2.41	2.47	2.23
	30				0.97		0.97	1.80		30				1.87		1.87	2.06
	底層				1.19		1.19	1.73		底層				1.79		1.79	1.88
7.15	0.5	2.67	2.39	2.40	2.24	2.35	2.41	2.56	H.12 1.13	0.5	1.92	1.79	1.56	1.59	1.59	1.69	2.14
	30				1.41		1.41	1.55		30				1.57		1.57	2.06
	底層				1.67		1.67	1.79		底層				1.49		1.49	1.95
8.17	0.5	2.88	2.88	2.69	2.41	2.30	2.41	2.97	2.17	0.5	2.18	1.88	1.71	1.83	1.73	1.86	2.02
	30				1.48		1.48	1.77		30				1.77		1.77	1.85
	底層				1.66		1.66	2.00		底層				1.61		1.61	1.94
9.19	0.5	3.95	3.27	3.03	2.83	2.64	3.15	2.77	3.14	0.5	2.25	1.85	2.02	1.98	1.74	1.97	1.85
	30				2.30		2.30	1.73		30				1.68		1.68	1.68
	底層				2.11		2.11	1.96		底層				1.51		1.51	1.75

※ 平年値は平成1~10年度の同時期調査の平均値

付表8 NH₄-N (mg/ℓ)

月日	水深 (m)	地 点					平均	平年値	月日	水深 (m)	地 点					平均	平年値
		I	II	III	IV	V					I	II	III	IV	V		
H.11 4.15	0.5	0.01	0.01	0.01	0.01	0.01	0.01	0.02	H.11 10.14	0.5	0.02	0.01	0.01	0.01	0.01	0.01	0.02
	10		0.01	0.01	0.01		0.01	0.01		10		0.01	0.02	0.01		0.02	0.01
	20			0.01	0.01		0.01	0.01		20			0.02	<0.01		0.01	0.01
	30			0.01	0.01		0.01	0.01		30			0.01	0.01		0.01	0.01
	底層 (底層水深m)	0.02	0.02	0.01	0.01	0.01	0.01	0.01		底層 (底層水深m)	0.02	0.02	0.01	0.01	0.02	0.01	0.01
		(7.0)	(23.0)	(45.0)	(76.0)	(10.0)				(6.0)	(21.0)	(42.0)	(73.0)	(11.0)			
5.17	0.5	0.07	0.01	0.02	0.03	0.06	0.03	0.02	11.15	0.5	0.03	0.01	0.01	0.01	0.01	0.01	0.01
	10		0.03	0.03	0.02		0.03	0.02		10		0.02	0.01	0.01		0.01	0.02
	20			0.02	0.11		0.07	0.02		20			0.01	0.01		0.01	0.02
	30			0.02	0.05		0.03	0.01		30			0.01	0.01		0.01	0.01
	底層 (底層水深m)	欠測	0.04	0.02	0.09	0.02	0.09	0.01		底層 (底層水深m)	0.02	0.02	0.01	0.01	0.01	0.01	0.01
		(6.0)	(22.0)	(45.0)	(75.0)	(13.0)				(6.0)	(20.0)	(43.0)	(73.0)	(10.0)			
6.14	0.5	0.01	0.02	0.02	0.03	0.03	0.02	0.01	12.14	0.5	0.02	0.01	0.01	0.01	0.01	0.01	0.01
	10		0.03	0.03	0.03		0.03	0.02		10		0.02	0.01	0.02		0.01	0.01
	20			0.01	0.01		0.01	0.01		20			0.01	0.01		0.01	0.01
	30			0.01	0.01		0.01	0.01		30			0.01	0.01		0.01	0.01
	底層 (底層水深m)	0.03	0.01	0.01	0.01	0.02	0.01	0.01		底層 (底層水深m)	0.02	0.01	0.01	<0.01	0.01	<0.01	<0.01
		(6.0)	(21.0)	(45.0)	(75.0)	(8.0)				(7.0)	(20.0)	(42.0)	(73.0)	(8.0)			
7.15	0.5	0.00	0.01	0.00	0.02	0.02	0.01	0.01	H.12 1.13	0.5	0.01	0.01	<0.01	0.02	0.02	0.01	0.01
	10		0.00	0.00	0.06		0.02	0.03		10		0.01	<0.01	0.01		0.01	0.01
	20			<0.01	0.02		0.01	0.01		20			0.01	0.02		0.02	0.01
	30			<0.01	0.01		0.01	0.01		30			0.02	0.02		0.02	0.01
	底層 (底層水深m)	<0.01	<0.01	<0.01	<0.01	0.04	<0.01	0.01		底層 (底層水深m)	0.02	0.03	0.02	0.01	0.01	0.01	0.01
		(6.0)	(21.0)	(43.0)	(74.0)	(12.0)				(5.0)	(19.0)	(43.0)	(73.0)	(11.0)			
8.17	0.5	0.01	0.01	0.00	0.01	0.01	0.01	0.01	2.17	0.5	0.02	0.02	0.03	0.02	0.03	0.02	0.01
	10		0.01	0.01	0.03		0.02	0.02		10		0.02	0.03	0.02		0.02	0.01
	20			<0.01	<0.01		<0.01	0.02		20			0.03	0.01		0.02	0.02
	30			<0.01	<0.01		<0.01	0.01		30			0.03	0.01		0.02	0.02
	底層 (底層水深m)	0.01	0.02	0.04	<0.01	0.02	<0.01	0.01		底層 (底層水深m)	0.04	0.02	0.03	0.02	0.02	0.02	0.01
		(6.0)	(21.0)	(44.0)	(74.0)	(12.0)				(5.0)	(19.0)	(43.0)	(73.0)	(22.0)			
9.19	0.5	0.03	0.02	0.01	0.02	0.02	0.02	0.01	3.14	0.5	0.01	0.01	<0.01	0.01	0.01	0.01	0.02
	10		0.02	0.03	0.03		0.03	0.02		10		0.01	0.04	0.01		0.02	0.01
	20			0.01	0.03		0.02	0.01		20			<0.01	0.02		0.01	0.01
	30			0.01	0.02		0.02	0.01		30			<0.01	0.01		0.01	0.02
	底層 (底層水深m)	0.04	0.03	0.01	0.02	0.02	0.02	0.01		底層 (底層水深m)	0.01	<0.01	<0.01	<0.01	0.01	<0.01	0.01
		(6.0)	(21.0)	(47.0)	(73.0)	(6.0)				(5.0)	(21.0)	(42.0)	(73.0)	(9.0)			

※ 平年値は平成1~10年度の同時期調査の平均値
なお、底層の平年値は地点IVの値

付表9 NO₂-N (mg/ℓ)

月日	水深 (m)	地 点					平均	平均値	月日	水深 (m)	地 点					平均	平均値
		I	II	III	IV	V					I	II	III	IV	V		
H. 11 4. 15	0.5	0.013	0.013	0.016	0.016	0.015	0.014	0.008	H. 11 10. 14	0.5	0.002	0.002	0.002	0.002	0.002	0.002	0.005
	10		0.013	0.016	0.016		0.015	0.008		10		0.002	0.002	0.002		0.002	0.006
	20			0.016	0.016		0.016	0.009		20			<0.001	<0.001		<0.001	0.004
	30			0.016	0.017		0.017	0.020		30			<0.001	<0.001		<0.001	0.003
	底層 (底層水深m)	0.013 (7.0)	0.014 (23.0)	0.018 (45.0)	0.007 (76.0)	0.015 (10.0)	0.007	0.005		底層 (底層水深m)	0.003 (6.0)	0.000 (21.0)	<0.001 (42.0)	<0.001 (73.0)	0.002 (11.0)	<0.001	0.004
5. 17	0.5	0.010	0.011	0.010	0.009	0.009	0.010	0.008	11. 15	0.5	0.003	0.001	0.002	0.002	0.002	0.002	0.004
	10		0.011	0.010	0.010		0.010	0.007		10		0.001	0.002	0.002		0.002	0.012
	20			0.001	<0.001		0.001	0.006		20			0.001	0.001		0.001	0.008
	30			0.001	<0.001		0.001	0.005		30			<0.001	<0.001		<0.001	0.007
	底層 (底層水深m)	0.011 (6.0)	0.005 (22.0)	0.001 (45.0)	<0.001 (75.0)	0.008 (13.0)	<0.001	0.002		底層 (底層水深m)	0.004 (6.0)	<0.001 (20.0)	<0.001 (43.0)	<0.001 (73.0)	0.002 (10.0)	<0.001	0.001
6. 14	0.5	0.009	0.006	0.006	<0.001	<0.001	0.004	0.005	12. 14	0.5	0.003	0.002	0.002	0.002	0.002	0.002	0.003
	10		0.006	0.006	<0.001		0.004	0.006		10		0.002	0.002	0.002		0.002	0.003
	20			<0.001	<0.001		<0.001	0.002		20			0.002	0.002		0.002	0.003
	30			<0.001	<0.001		<0.001	<0.001		30			0.001	0.001		0.001	0.003
	底層 (底層水深m)	0.006 (6.0)	0.001 (21.0)	0.001 (45.0)	<0.001 (75.0)	<0.001 (8.0)	<0.001	0.001		底層 (底層水深m)	0.004 (7.0)	0.002 (20.0)	0.001 (42.0)	0.001 (73.0)	0.002 (8.0)	0.001	0.002
7. 15	0.5	0.005	0.005	0.005	0.004	0.005	0.005	0.006	H. 12 1. 13	0.5	0.002	0.001	0.002	0.001	0.001	0.002	0.002
	10		0.005	0.005	0.005		0.005	0.007		10		0.002	0.002	0.002		0.002	0.001
	20			0.001	0.000		0.001	0.005		20			0.001	0.001		0.001	0.001
	30			0.000	0.000		0.000	0.004		30			0.001	0.002		0.002	0.001
	底層 (底層水深m)	0.005 (6.0)	0.001 (21.0)	0.000 (43.0)	0.000 (74.0)	0.000 (12.0)	0.000	0.003		底層 (底層水深m)	0.007 (5.0)	0.002 (19.0)	0.001 (43.0)	0.001 (73.0)	0.002 (11.0)	0.001	<0.001
8. 17	0.5	0.003	0.002	0.002	0.002	0.003	0.003	0.002	2. 17	0.5	0.003	0.002	0.003	0.002	0.003	0.003	0.003
	10		0.003	0.003	0.003		0.003	0.004		10		0.002	0.003	0.003		0.002	0.003
	20			0.001	<0.001		0.001	0.001		20			0.002	0.003		0.003	0.003
	30			<0.001	<0.001		<0.001	<0.001		30			0.003	0.002		0.003	0.003
	底層 (底層水深m)	0.003 (6.0)	0.001 (21.0)	<0.001 (44.0)	<0.001 (74.0)	0.003 (12.0)	<0.001	0.001		底層 (底層水深m)	0.008 (5.0)	0.002 (19.0)	0.003 (43.0)	0.002 (73.0)	0.003 (22.0)	0.002	0.003
9. 19	0.5	0.006	0.003	0.005	0.004	0.004	0.004	0.003	3. 14	0.5	0.006	0.005	0.006	0.006	0.007	0.006	0.006
	10		0.004	0.008	0.005		0.005	0.003		10		0.005	0.006	0.007		0.006	0.005
	20			0.001	0.001		0.001	0.001		20			0.006	0.006		0.006	0.005
	30			<0.001	0.001		0.001	0.001		30			0.007	0.006		0.007	0.006
	底層 (底層水深m)	0.007 (6.0)	0.003 (21.0)	0.001 (47.0)	0.001 (73.0)	0.004 (6.0)	0.001	0.001		底層 (底層水深m)	0.007 (5.0)	0.004 (21.0)	0.006 (42.0)	0.007 (73.0)	0.007 (9.0)	0.007	0.005

※ 平年値は平成1～10年度の同時期調査の平均値
 なお、底層の平年値は地点IVの値

付表10 NO₃-N(mg/ℓ)

月日	水深 (m)	地 点					平均	平均値	月日	水深 (m)	地 点					平均	平均値
		I	II	III	IV	V					I	II	III	IV	V		
H. 11 4. 15	0.5	0.23	0.18	0.13	0.17	0.15	0.17	0.21	H. 11 10. 14	0.5	0.07	0.08	0.09	0.09	0.10	0.08	0.09
	10		0.21	0.13	0.19		0.18	0.19		10		0.09	0.08	0.10		0.09	0.09
	20			0.17	0.14		0.15	0.19		20			0.30	0.27		0.29	0.19
	30			0.19	0.15		0.17	0.21		30			0.30	0.33		0.31	0.27
	底層 (底層水深m)	0.21	0.21	0.21	0.15	0.17	0.15	0.22		底層 (底層水深m)	0.14	0.35	0.31	0.34	0.09	0.34	0.30
		(7.0)	(23.0)	(45.0)	(76.0)	(10.0)				(6.0)	(21.0)	(42.0)	(73.0)	(11.0)			
5. 17	0.5	0.23	0.21	0.20	0.21	0.21	0.21	0.15	11. 15	0.5	0.06	0.07	0.07	0.07	0.07	0.07	0.11
	10		0.21	0.21	0.21		0.21	0.16		10		0.09	0.08	0.07		0.08	0.11
	20			0.25	0.24		0.25	0.19		20			0.33	0.38		0.35	0.13
	30			0.27	0.28		0.27	0.21		30			0.28	0.32		0.30	0.26
	底層 (底層水深m)	0.21	0.23	0.27	0.27	0.22	0.27	0.23		底層 (底層水深m)	0.13	0.32	0.28	0.30	0.07	0.30	0.26
		(6.0)	(22.0)	(45.0)	(75.0)	(13.0)				(6.0)	(20.0)	(43.0)	(73.0)	(10.0)			
6. 14	0.5	0.31	0.17	0.15	0.20	0.21	0.21	0.11	12. 14	0.5	0.15	0.10	0.37	0.10	0.11	0.17	0.15
	10		0.20	0.19	0.17		0.18	0.13		10		0.10	0.18	0.11		0.13	0.15
	20			0.26	0.20		0.23	0.24		20			0.18	0.12		0.15	0.15
	30			0.29	0.22		0.25	0.25		30			0.11	0.20		0.15	0.16
	底層 (底層水深m)	0.22	0.28	0.29	0.27	0.20	0.27	0.27		底層 (底層水深m)	0.14	0.10	0.25	0.30	0.11	0.30	0.28
		(6.0)	(21.0)	(45.0)	(75.0)	(8.0)				(7.0)	(20.0)	(42.0)	(73.0)	(8.0)			
7. 15	0.5	0.14	0.15	0.12	0.13	0.13	0.13	0.06	H. 12 1. 13	0.5	0.16	0.17	0.15	0.13	0.16	0.15	0.18
	10		0.15	0.16	0.23		0.18	0.10		10		0.18	0.15	0.16		0.16	0.18
	20			0.27	0.30		0.29	0.24		20			0.14	0.16		0.15	0.18
	30			0.35	0.31		0.33	0.25		30			0.13	0.17		0.15	0.18
	底層 (底層水深m)	0.16	0.30	0.36	0.32	0.14	0.32	0.26		底層 (底層水深m)	0.207	0.182	0.155	0.268	0.169	0.268	0.257
		(6.0)	(21.0)	(43.0)	(74.0)	(12.0)				(5.0)	(19.0)	(43.0)	(73.0)	(11.0)			
8. 17	0.5	0.06	0.04	0.03	0.03	0.05	0.04	0.03	2. 17	0.5	0.21	0.21	0.19	0.19	0.20	0.20	0.21
	10		0.06	0.04	0.07		0.06	0.08		10		0.22	0.19	0.18		0.20	0.20
	20			0.25	0.32		0.28	0.26		20			0.18	0.21		0.19	0.20
	30			0.27	0.35		0.31	0.27		30			0.19	0.22		0.20	0.20
	底層 (底層水深m)	0.06	0.31	0.28	0.33	0.08	0.33	0.27		底層 (底層水深m)	0.27	0.20	0.22	0.24	0.18	0.24	0.21
		(6.0)	(21.0)	(44.0)	(74.0)	(12.0)				(5.0)	(19.0)	(43.0)	(73.0)	(22.0)			
9. 19	0.5	0.12	0.04	0.04	0.05	0.05	0.06	0.05	3. 14	0.5	0.23	0.14	0.18	0.18	0.18	0.18	0.22
	10		0.05	0.08	0.08		0.07	0.07		10		0.15	0.16	0.17		0.16	0.21
	20			0.27	0.31		0.29	0.25		20			0.15	0.17		0.16	0.21
	30			0.29	0.32		0.30	0.27		30			0.15	0.18		0.16	0.20
	底層 (底層水深m)	0.18	0.29	0.31	0.28	0.05	0.28	0.28		底層 (底層水深m)	0.25	0.14	0.14	0.17	0.18	0.17	0.22
		(6.0)	(21.0)	(47.0)	(73.0)	(6.0)				(5.0)	(21.0)	(42.0)	(73.0)	(9.0)			

※ 平年値は平成1年~10年度の同時期調査の平均値
 なお、底層の平年値は地点IVの値

付表11 有機態窒素 (mg/ℓ)

月日	水深 (m)	地 点					平均	平均値	月日	水深 (m)	地 点					平均	平均値
		I	II	III	IV	V					I	II	III	IV	V		
H. 11 4. 15	0.5	0.19	0.16	0.13	0.13	0.14	0.15	0.16	H. 11 10. 14	0.5	0.33	0.21	0.21	0.21	0.19	0.23	0.17
	30				0.13		0.13	0.10		30				0.14		0.14	0.14
	底層				0.13		0.13	0.11		底層				0.15		0.15	0.16
5. 17	0.5	0.32	0.19	0.16	0.25	0.19	0.22	0.17	11. 15	0.5	0.26	0.21	0.19	0.20	0.19	0.21	0.16
	30				0.10		0.10	0.11		30				0.11		0.11	0.12
	底層				0.12		0.12	0.10		底層				0.15		0.15	0.11
6. 14	0.5	0.07	0.17	0.17	0.16	0.16	0.15	0.20	12. 14	0.5	0.19	0.18	0.18	0.19	0.19	0.19	0.13
	30				0.11		0.11	0.11		30				0.05		0.05	0.12
	底層				0.13		0.13	0.11		底層				0.11		0.11	0.08
7. 15	0.5	0.15	0.20	0.21	0.16	0.20	0.18	0.18	H. 12 1. 13	0.5	0.14	0.12	0.13	0.12	0.14	0.13	0.11
	30				0.12		0.12	0.11		30				0.12		0.12	0.12
	底層				0.13		0.13	0.10		底層				0.11		0.11	0.10
8. 17	0.5	0.28	0.25	0.25	0.22	0.22	0.25	0.19	2. 17	0.5	0.17	0.12	0.12	0.10	0.12	0.12	0.10
	30				0.16		0.16	0.09		30				0.12		0.12	0.09
	底層				0.16		0.16	0.11		底層				0.12		0.12	0.10
9. 19	0.5	0.25	0.28	0.24	0.19	0.19	0.23	0.17	3. 14	0.5	0.13	0.18	0.15	0.12	0.14	0.14	0.13
	30				0.08		0.08	0.09		30				0.13		0.13	0.12
	底層				0.13		0.13	0.10		底層				0.13		0.13	0.12

※ 平年値は平成1~10年度の同時期調査の平均値

付表12 PO₄-P (mg/ℓ)

月日	水深 (m)	地 点					平均	平均値	月日	水深 (m)	地 点					平均	平均値
		I	II	III	IV	V					I	II	III	IV	V		
H.11 4.15	0.5	0.003	0.003	0.003	0.003	0.007	0.004	0.002	H.11 10.14	0.5	0.003	0.001	0.001	0.003	0.003	0.002	0.002
	10		0.003	0.003	0.005		0.004	0.002		10		0.001	0.001	0.003		0.002	0.003
	20			0.003	0.002		0.003	0.003		20			0.001	0.003		0.002	0.003
	30			0.003	0.005		0.004	0.003		30			0.003	0.003		0.003	0.004
	底層 (底層水深m)	0.005	0.005	0.003	0.005	0.003	0.005	0.005		底層 (底層水深m)	0.003	0.003	0.006	0.016	0.003	0.016	0.009
		(7.0)	(23.0)	(45.0)	(76.0)	(10.0)				(6.0)	(21.0)	(42.0)	(73.0)	(11.0)			
5.17	0.5	0.001	0.001	0.001	0.001	0.001	0.001	0.003	11.15	0.5	0.002	0.002	0.002	0.002	0.002	0.002	0.002
	10		0.001	0.001	0.001		0.001	0.003		10		0.000	0.002	0.002		0.002	0.003
	20			0.001	0.001		0.001	0.003		20			0.004	0.002		0.003	0.003
	30			0.001	0.001		0.001	0.003		30			0.002	0.002		0.002	0.004
	底層 (底層水深m)	0.001	0.001	0.003	0.004	0.001	0.004	0.006		底層 (底層水深m)	0.002	0.002	0.007	0.015	0.002	0.015	0.011
		(6.0)	(22.0)	(45.0)	(75.0)	(13.0)				(6.0)	(20.0)	(43.0)	(73.0)	(10.0)			
6.14	0.5	0.002	0.002	0.002	0.002	0.004	0.002	0.002	12.14	0.5	0.001	0.001	0.001	0.003	0.003	0.002	0.002
	10		0.002	0.002	0.002		0.002	0.002		10		0.001	0.001	0.003		0.002	0.003
	20			0.002	0.002		0.002	0.002		20			0.001	0.003		0.002	0.003
	30			0.002	0.002		0.002	0.002		30			0.001	0.003		0.002	0.003
	底層 (底層水深m)	0.002	0.002	0.006	0.011	0.002	0.011	0.007		底層 (底層水深m)	0.001	0.001	0.003	0.014	0.003	0.014	0.010
		(6.0)	(21.0)	(45.0)	(75.0)	(8.0)				(7.0)	(20.0)	(42.0)	(73.0)	(8.0)			
7.15	0.5	0.001	0.001	0.003	0.003	0.003	0.002	0.002	H.12 1.13	0.5	0.002	0.002	0.002	0.002	0.002	0.002	0.002
	10		0.001	0.003	0.001		0.002	0.003		10		0.002	0.002	0.002		0.002	0.003
	20			0.001	0.001		0.001	0.003		20			0.002	0.002		0.002	0.002
	30			0.003	0.003		0.003	0.003		30			0.002	0.002		0.002	0.003
	底層 (底層水深m)	0.003	0.003	0.006	0.016	0.001	0.016	0.009		底層 (底層水深m)	0.004	0.002	0.002	0.008	0.002	0.008	0.008
		(6.0)	(21.0)	(43.0)	(74.0)	(12.0)				(5.0)	(19.0)	(43.0)	(73.0)	(11.0)			
8.17	0.5	0.004	0.004	0.004	0.004	0.004	0.004	0.002	2.17	0.5	0.002	0.002	0.002	0.002	0.004	0.002	0.002
	10		0.004	0.002	0.004		0.003	0.002		10		0.002	0.004	0.002		0.003	0.003
	20			0.004	0.004		0.004	0.003		20			0.002	0.002		0.002	0.003
	30			0.002	0.004		0.003	0.003		30			0.004	0.002		0.003	0.003
	底層 (底層水深m)	0.004	0.004	0.004	0.015	0.004	0.015	0.010		底層 (底層水深m)	0.007	0.002	0.002	0.002	0.002	0.002	0.004
		(6.0)	(21.0)	(44.0)	(74.0)	(12.0)				(5.0)	(19.0)	(43.0)	(73.0)	(22.0)			
9.19	0.5	0.003	0.001	0.001	0.001	0.001	0.002	0.003	3.14	0.5	0.002	0.002	0.002	0.002	0.002	0.002	0.003
	10		0.001	0.001	0.003		0.002	0.003		10		0.002	0.002	0.002		0.002	0.003
	20			0.001	0.001		0.001	0.003		20			0.002	0.002		0.002	0.003
	30			0.003	0.003		0.003	0.003		30			0.002	0.002		0.002	0.003
	底層 (底層水深m)	0.003	0.003	0.006	0.016	0.001	0.016	0.012		底層 (底層水深m)	0.002	0.002	0.002	0.003	0.002	0.003	0.004
		(6.0)	(21.0)	(47.0)	(73.0)	(6.0)				(5.0)	(21.0)	(42.0)	(73.0)	(9.0)			

※ 平年値は平成1~10年度の同時期調査の平均値
 なお、底層の平年値は地点IVの値

付表13 T-P (mg/l)

月日	水深 (m)	地 点					平均	平均値	月日	水深 (m)	地 点					平均	平均値
		I	II	III	IV	V					I	II	III	IV	V		
H. 11 4. 15	0.5	0.021	0.015	0.010	0.012	0.014	0.014	0.013	H. 11 10. 14	0.5	0.018	0.009	0.013	0.014	0.012	0.013	0.011
	30				0.013	0.014	0.013	0.009		30				0.009	0.012	0.009	0.005
	底層				0.012	0.014	0.012	0.010		底層				0.032	0.012	0.032	0.043
5. 17	0.5	0.053	0.025	0.016	0.014	0.022	0.026	0.017	11. 15	0.5	0.024	0.028	0.013	0.010	0.011	0.017	0.011
	30				0.021	0.022	0.021	0.015		30				0.008	0.011	0.008	0.009
	底層				0.030	0.022	0.030	0.012		底層				0.025	0.011	0.025	0.018
6. 14	0.5	0.040	0.021	0.021	0.016	0.027	0.025	0.012	12. 14	0.5	0.012	0.010	0.016	0.018	0.008	0.013	0.009
	30				0.024	0.027	0.024	0.008		30				0.021	0.008	0.021	0.009
	底層				0.038	0.027	0.038	0.013		底層				0.027	0.008	0.027	0.015
7. 15	0.5	0.020	0.013	0.013	0.013	0.013	0.015	0.020	H. 12 1. 18	0.5	0.013	0.011	0.007	0.007	0.007	0.009	0.013
	30				0.006	0.013	0.006	0.006		30				0.011	0.007	0.011	0.010
	底層				0.031	0.013	0.031	0.017		底層				0.013	0.007	0.013	0.014
8. 17	0.5	0.010	0.005	0.004	0.004	0.013	0.007	0.012	2. 17	0.5	0.016	0.010	0.009	0.009	0.008	0.011	0.014
	30				0.006	0.013	0.006	0.008		30				0.011	0.008	0.011	0.010
	底層				0.025	0.013	0.025	0.019		底層				0.009	0.008	0.009	0.011
9. 19	0.5	0.030	0.010	0.010	0.011	0.011	0.014	0.014	3. 14	0.5	0.025	0.013	0.013	0.007	0.009	0.013	0.013
	30				0.007	0.011	0.007	0.007		30				0.013	0.009	0.013	0.015
	底層				0.024	0.011	0.024	0.019		底層				0.010	0.009	0.010	0.011

※ 平年値は平成1~10年度の同時期調査の平均値

付表14 Cl-(mg/l)

月日	水深 (m)	地 点					平均	平均値	月日	水深 (m)	地 点					平均	平均値
		I	II	III	IV	V					I	II	III	IV	V		
H. 11 4. 15	0.5	10.05	10.05	9.78	9.94	9.47	9.86	9.02	H. 11 10. 14	0.5	9.94	9.60	9.71	9.66	9.71	9.72	8.84
	10		9.99	9.99	9.99	9.47	9.99	8.92		10		9.21	9.77	9.83	9.71	9.60	8.87
	20			9.68	9.83		9.76	8.96		20			10.11	10.23		10.17	8.91
	30			9.68	9.73		9.71	9.01		30			10.17	10.23		10.20	9.02
	底層 (底層水深m)	10.37 (7.0)	9.99 (23.0)	9.94 (45.0)	9.11 (76.0)	9.78 (10.0)	9.11	8.64		底層 (底層水深m)	10.46 (6.0)	10.17 (21.0)	10.17 (42.0)	10.11 (73.0)	9.77 (11.0)	10.11	8.99
5. 17	0.5	10.68	10.07	9.62	9.91	9.62	9.98	9.36	11. 15	0.5	10.33	10.08	10.14	9.53	10.08	10.03	9.14
	10		9.81	9.71	9.27	9.62	9.60	9.31		10		9.59	9.90	10.21	10.08	9.90	9.11
	20			9.57	9.71		9.64	9.32		20			10.27	10.58		10.42	9.10
	30			9.42	9.81		9.62	9.28		30			10.14	9.53		9.84	9.17
	底層 (底層水深m)	10.02 (6.0)	9.81 (22.0)	9.47 (45.0)	9.57 (75.0)	9.57 (13.0)	9.67	9.30		底層 (底層水深m)	9.77 (6.0)	9.77 (20.0)	10.02 (43.0)	9.17 (73.0)	9.53 (10.0)	9.17	9.35
6. 14	0.5	11.40	9.28	9.54	9.44	9.44	9.82	9.31	12. 14	0.5	10.56	9.94	10.00	9.88	9.94	10.07	9.24
	10		9.82	9.54	9.54		9.64	9.20		10		10.13	9.88	9.94		9.98	9.20
	20			9.38	9.44		9.41	9.21		20			9.94	9.94		9.94	9.15
	30			9.49	9.38		9.44	9.09		30			10.13	10.00		10.07	9.05
	底層 (底層水深m)	9.65 (6.0)	9.60 (21.0)	9.65 (45.0)	9.65 (75.0)	9.44 (8.0)	9.65	9.05		底層 (底層水深m)	9.17 (7.0)	9.94 (20.0)	10.07 (42.0)	9.88 (73.0)	9.88 (8.0)	9.88	9.18
7. 15	0.5	9.65	9.60	9.26	8.98	9.55	9.41	8.98	H. 12 1. 13	0.5	10.05	9.51	10.05	10.05	9.51	9.83	9.23
	10		8.79	9.46	9.51		9.25	8.94		10		9.99	9.92	10.11		10.01	9.15
	20			9.55	9.85		9.70	9.15		20			9.99	10.91		10.45	9.14
	30			9.65	9.22		9.43	9.13		30			9.99	9.86		9.92	9.14
	底層 (底層水深m)	9.60 (6.0)	9.80 (21.0)	9.85 (43.0)	9.99 (74.0)	9.41 (12.0)	9.99	9.08		底層 (底層水深m)	10.79 (5.0)	10.11 (19.0)	9.92 (43.0)	10.11 (73.0)	9.99 (11.0)	10.11	9.05
8. 17	0.5	9.14	9.47	9.24	9.38	9.28	9.30	8.99	2. 17	0.5	10.75	9.91	9.85	9.85	9.72	10.02	9.38
	10		9.52	9.38	9.56		9.49	8.90		10		9.97	9.85	9.66		9.83	9.19
	20			9.75	9.85		9.80	9.15		20			9.91	9.66		9.79	9.22
	30			9.71	9.71		9.71	9.06		30			9.91	9.66		9.79	9.27
	底層 (底層水深m)	9.42 (6.0)	9.61 (21.0)	9.61 (44.0)	9.75 (74.0)	9.10 (12.0)	9.75	9.01		底層 (底層水深m)	12.45 (5.0)	10.10 (19.0)	9.91 (43.0)	9.72 (73.0)	9.72 (22.0)	9.72	9.09
9. 19	0.5	9.48	9.02	9.06	9.11	9.11	9.16	9.16	3. 14	0.5	12.24	9.96	9.90	9.59	9.84	10.30	9.38
	10		9.11	9.16	9.06		9.11	9.05		10		9.90	10.15	9.71		9.92	9.33
	20			9.53	9.34		9.44	9.18		20			9.65	10.02		9.84	9.31
	30			9.39	9.44		9.41	9.18		30			10.02	9.65		9.84	9.32
	底層 (底層水深m)	9.82 (6.0)	9.53 (21.0)	9.44 (47.0)	9.39 (73.0)	9.06 (6.0)	9.39	9.24		底層 (底層水深m)	13.28 (5.0)	9.96 (21.0)	9.90 (42.0)	9.65 (73.0)	9.59 (9.0)	9.65	9.27

※ 平年値は平成1~10年度の同時期調査の平均値
なお、底層の平年値は地点IVの値

付表15 SiO₂mg/ℓ

月日	水深 (m)	地 点					平均	平均値	月日	水深 (m)	地 点					平均	平均値
		I	II	III	IV	V					I	II	III	IV	V		
H. 11 4. 15	0.5	2.24	1.95	1.85	2.04	2.19	2.05	1.32	H. 11 10. 14	0.5	1.07	1.07	1.14	1.11	1.45	1.17	1.11
	10		1.95	1.80	1.85		1.86	1.05		10		1.04	1.04	1.28		1.12	1.02
	20			2.04	1.80		1.92	1.09		20			1.25	1.21		1.23	1.19
	30			1.85	2.04		1.95	1.20		30			1.62	1.45		1.54	1.21
	底層 (底層水深m)	2.19	1.90	1.90	2.24	2.19	2.24	1.51		底層 (底層水深m)	1.14	1.59	1.93	2.86	1.04	2.86	2.67
		(7.0)	(23.0)	(45.0)	(76.0)	(10.0)				(6.0)	(21.0)	(42.0)	(73.0)	(11.0)			
5. 17	0.5	1.49	1.61	1.33	1.37	1.37	1.43	1.08	11. 15	0.5	1.79	1.79	1.47	1.47	1.37	1.58	0.90
	10		1.29	1.37	1.24		1.30	0.90		10		1.69	1.42	1.37		1.50	0.83
	20			1.49	1.45		1.47	1.02		20			1.74	1.74		1.74	0.89
	30			1.45	1.57		1.51	1.13		30			2.02	1.97		1.99	1.26
	底層 (底層水深m)	1.33	1.37	1.85	2.06	1.33	2.06	1.47		底層 (底層水深m)	1.92	2.11	2.89	4.13	1.42	4.13	2.59
		(6.0)	(22.0)	(45.0)	(75.0)	(13.0)				(6.0)	(20.0)	(43.0)	(73.0)	(10.0)			
6. 14	0.5	1.55	1.41	1.09	1.64	1.55	1.44	0.90	12. 14	0.5	1.51	1.41	1.44	1.37	1.44	1.44	0.97
	10		1.55	1.64	1.82		1.67	0.77		10		1.34	1.44	1.34		1.37	0.89
	20			1.68	2.37		2.02	0.97		20			1.44	1.48		1.46	0.90
	30			2.18	2.23		2.21	1.16		30			1.37	1.75		1.56	0.98
	底層 (底層水深m)	1.45	1.86	2.18	2.82	1.50	2.82	2.37		底層 (底層水深m)	1.51	1.44	2.13	3.03	1.41	3.03	2.55
		(6.0)	(21.0)	(45.0)	(75.0)	(8.0)				(7.0)	(20.0)	(42.0)	(73.0)	(8.0)			
7. 15	0.5	0.63	0.86	0.63	0.63	0.72	0.70	0.91	H. 12 1. 13	0.5	2.11	1.93	1.93	1.93	1.93	1.96	1.17
	10		0.59	0.95	1.18		0.91	0.80		10		1.97	1.88	2.02		1.96	1.13
	20			1.63	1.77		1.70	0.95		20			1.93	1.97		1.95	1.11
	30			2.00	1.86		1.93	1.13		30			1.93	1.97		1.95	1.16
	底層 (底層水深m)	0.91	2.00	2.63	3.18	1.13	3.18	2.18		底層 (底層水深m)	2.53	2.02	1.88	3.46	2.02	3.46	2.30
		(6.0)	(21.0)	(43.0)	(74.0)	(12.0)				(5.0)	(19.0)	(43.0)	(73.0)	(11.0)			
8. 17	0.5	1.11	0.88	1.02	0.88	1.34	1.04	1.13	2. 17	0.5	2.24	1.95	2.29	2.38	2.29	2.23	1.62
	10		1.11	0.78	1.11		1.00	1.00		10		1.99	2.19	2.19		2.12	1.50
	20			1.71	1.57		1.64	0.98		20			2.24	2.29		2.26	1.52
	30			1.80	1.94		1.87	1.20		30			2.19	2.24		2.21	1.57
	底層 (底層水深m)	1.15	2.31	2.31	3.66	1.53	3.66	2.44		底層 (底層水深m)	3.06	2.09	2.19	2.24	2.29	2.24	1.70
		(6.0)	(21.0)	(44.0)	(74.0)	(12.0)				(5.0)	(19.0)	(43.0)	(73.0)	(22.0)			
9. 19	0.5	1.43	1.23	1.11	1.11	1.35	1.25	1.27	3. 14	0.5	1.82	1.46	1.82	1.82	2.00	1.78	1.46
	10		1.23	1.39	1.47		1.36	1.29		10		1.55	1.78	1.82		1.72	1.31
	20			1.71	1.51		1.61	1.04		20			1.91	1.87		1.89	1.29
	30			1.75	1.91		1.83	1.29		30			1.82	1.78		1.80	1.27
	底層 (底層水深m)	1.47	1.91	2.35	3.40	1.35	3.40	2.59		底層 (底層水深m)	2.23	1.55	1.73	1.96	2.05	1.96	1.32
		(6.0)	(21.0)	(47.0)	(73.0)	(6.0)				(5.0)	(21.0)	(42.0)	(73.0)	(9.0)			

※ 平年値は平成1~10年度の同時期調査の平均値
 なお、底層の平年値は地点IVの値

付表16 クロロフィルa ($\mu\text{g}/\ell$)

月日	水深 (m)	地 点					平均	平均値	月日	水深 (m)	地 点					平均	平均値
		I	II	III	IV	V					I	II	III	IV	V		
H. 11 4. 15	0.5	5.72	3.14		1.31	2.20	2.82	3.93	H. 11 10. 14	0.5	6.18	4.17	3.48	3.52	3.75	4.22	5.70
	10				2.86	2.86	2.51	10						3.75	3.75	3.01	
	20			1.74	2.63	2.63	2.51	20						0.82	0.82	3.01	
	30				1.78	1.78	2.11	30						1.00	1.00	0.87	
	底層				1.97	1.97	1.79	底層						1.08	1.08	1.37	
5. 17	0.5	17.41	3.45	2.44	4.52	2.63	6.09	10.75	11. 15	0.5	12.25	9.19	9.62	9.04	10.42	10.10	5.92
	10				2.36	2.36	2.54	10						10.92	10.92	5.69	
	20				2.86	2.86	2.54	20						5.64	5.64	5.69	
	30				1.74	1.74	1.86	30						1.04	1.04	2.29	
	底層				2.39	2.39	1.01	底層						1.31	1.31	0.92	
6. 14	0.5	8.81	1.73	2.16	0.89	3.98	3.52	4.94	12. 14	0.5	13.09	14.79	15.24	14.13	12.58	13.96	4.16
	10				1.97	1.97	2.07	10						13.66	13.66	3.95	
	20				0.89	0.89	2.07	20						13.89	13.89	3.95	
	30				1.27	1.27	1.14	30						5.82	5.82	3.56	
	底層				0.85	0.85	0.83	底層						1.70	1.70	1.20	
	0.5	2.42	1.64	2.39	1.29	1.97	1.94	4.28	H. 12 1. 13	0.5	2.55	3.66	2.78	3.75	2.59	3.07	3.87
	10				2.53	2.53	2.21	10						3.90	3.90	3.21	
	20				0.42	0.42	2.21	20						3.63	3.63	3.21	
	30				0.19	0.19	1.10	30						2.94	2.94	3.55	
	底層				0.38	0.38	1.58	底層						1.12	1.12	1.08	
8. 17	0.5	3.71	3.28	1.97	1.59	2.20	2.55	3.11	2. 17	0.5	5.03	4.79	3.36	3.01	2.12	3.66	3.19
	10				3.01	3.01	1.89	10						2.59	2.59	2.38	
	20				0.61	0.61	1.89	20						2.51	2.51	2.38	
	30				0.00	0.00	0.81	30						3.06	3.06	2.38	
	底層				0.83	0.83	1.56	底層						2.82	2.82	2.13	
9. 19	0.5	5.95	3.51	4.50	3.71	3.90	4.32	4.60	3. 14	0.5	7.61	6.30	5.41	4.79	5.28	4.38	3.15
	10				3.71	3.71	1.87	10						4.75	2.82	2.32	
	20				0.89	0.89	1.87	20						4.68	2.59	2.32	
	30				0.42	0.42	0.85	30						4.64	2.86	2.45	
	底層				0.93	0.93	1.22	底層						4.45	2.17	2.09	

※ 平年値は平成1~10年度の同時期調査の平均値

付表17 プラントン沈殿量 (cc/m³)

月日	水深 (m)	地 点					平均	平均値	割合(%)**
		I・	II	III	IV	V・			
H. 11 4. 15	0~10	0.46	7.61	5.08	4.15	1.85	3.83	8.36	45.79
	10~20		2.31	1.61	0.58		1.50	1.94	77.45
	20~40			0.58	0.23		0.41	0.99	41.05
	40~75				0.07		0.07	0.43	16.20
5. 17	0~10	20.77	26.07	35.99	48.91	23.53	31.05	17.05	182.12
	10~20		1.04	1.61	8.54		3.73	2.69	138.59
	20~40			0.92	0.35		0.64	1.06	59.87
	40~75				0.53		0.53	0.37	144.98
6. 14	0~10	28.61	22.15	10.38	9.23	4.15	14.90	18.74	79.52
	10~20		5.08	2.31	8.77		5.39	3.59	149.85
	20~40			0.69	3.00		1.85	1.54	119.46
	40~75				0.33		0.33	0.47	70.97
7. 15	0~10	26.76	8.77	9.23	6.92	7.38	11.81	15.54	76.03
	10~20		2.77	1.73	0.92		1.81	4.13	43.75
	20~40			0.61	0.23		0.42	1.82	23.06
	40~75				0.10		0.10	0.62	16.05
8. 17	0~10	8.31	9.23	8.07	10.38	10.15	9.23	16.63	55.48
	10~20		1.85	1.50	1.85		1.73	6.42	27.00
	20~40			0.46	0.29		0.38	1.25	29.89
	40~75				0.10		0.10	0.77	13.05
9. 19	0~10	19.84	15.92	16.84	16.15	25.38	18.83	12.27	153.44
	10~20		3.92	2.77	2.77		3.15	2.77	113.90
	20~40			1.38	0.81		1.10	0.84	129.90
	40~75				0.66		0.66	0.31	214.44
10. 14	0~10	-	-	-	-	-	-	16.45	-
	10~20		0.92	1.38	1.61		1.30	3.38	38.61
	20~40			0.46	0.46		0.46	1.06	43.57
	40~75				0.16		0.16	0.47	34.10
11. 15	0~10	24.91	30.45	46.83	35.53	29.99	33.54	16.03	209.29
	10~20		3.46	2.08	3.69		3.08	4.54	67.70
	20~40			0.92	0.58		0.75	1.95	38.53
	40~75				0.20		0.20	0.56	35.60
12. 14	0~10	8.30	12.69	12.92	18.45	9.69	12.41	6.24	198.87
	10~20		1.38	0.92	2.54		1.61	2.43	66.32
	20~40			0.92	0.46		0.69	1.88	36.78
	40~75				0.26		0.26	0.90	28.81
H. 12 1. 13	0~10	3.69	11.77	9.92	13.84	10.61	9.97	2.69	370.69
	10~20		1.38	2.77	1.61		1.92	0.73	262.00
	20~40			2.19	2.08		2.14	0.80	267.16
	40~75				0.86		0.86	0.63	136.00
2. 17	0~10	7.38	6.46	5.01	3.92	3.69	5.29	1.94	272.65
	10~20		2.42	1.38	0.69		1.50	0.71	209.56
	20~40			1.44	1.21		1.33	0.62	213.20
	40~75				0.03		0.03	0.68	4.38
3. 14	0~10	24.92	18.69	10.15	10.61	8.77	14.63	1.87	783.64
	10~20		3.69	8.07	4.15		5.30	1.12	473.75
	20~40			2.54	6.92		4.73	0.70	674.45
	40~75				6.59		6.59	0.57	1165.15

* 地点 I、V は 0~5m 層を採集 ** 平均値/平均値×100

※ 平均値は昭和44~平成10年度の同時期調査の平均値

付表18-1 植物プランクトン計数結果(細胞数/ml)

種名	採集量(ml)	4/15					5/17					6/14					7/15					8/17					9/19				
		I	II	III	IV	V	I	II	III	IV	V	I	II	III	IV	V	I	II	III	IV	V	I	II	III	IV	V	I	II	III	IV	V
<i>Microcystis</i> sp.	0																														
<i>Microcystis wesenbergii</i>	10																														
<i>Aphanothece clathrata</i>	0																														
<i>Aphanocapsa elachista</i> var. <i>conferta</i>	0																200	800	2400	1600	1600										
<i>Chroococcus dispersus</i>	10											40									116	64	208	64	104	72	32	152	40	8	
<i>Oscillatoria tenuis</i>	0																														
<i>Uroglena americana</i>	10															275	64	92	1132	84	720										
<i>Coelosphaerium Kutzingianum</i>	0																														
<i>Gomphosphaeria aponicus</i>	0																														
<i>Anabena macrospora</i>	10																														
<i>Aphanizomenon flos-aquae</i>	10																														
<i>Mallomonas festigata</i>	0																														
<i>Melosira granulata</i>	10															200															
<i>Melosira solida</i>	0																														
<i>Melosira varians</i>	10																														
<i>Melosira granulata</i> var. <i>angustissima</i>	0																														
<i>Melosira granulata</i> var. <i>angustissima</i> spiralis	10																														
<i>Cyclotella stelligera</i>	0																														
<i>Cyclotella glomerata</i>	10																														
<i>Stephanodiscus carconensis</i>	10																														
<i>Tabellaria fenestrata</i>	10																														
<i>Diatoma vulgare</i>	0																														
<i>Fragilaria crotonensis</i>	10																														
<i>Fragilaria capucina</i>	10																														
<i>Asterionella formosa</i>	10																														

※Aphanizomenon flos-aquaeは群体数を示す

付表18-3 植物プランクトン計数結果(細胞数/ml)

種名	4/15					5/17					6/14					7/15					8/17					9/19				
	採集回	Ⅰ	Ⅱ	Ⅲ	Ⅳ	Ⅴ	Ⅰ	Ⅱ	Ⅲ	Ⅳ	Ⅴ	Ⅰ	Ⅱ	Ⅲ	Ⅳ	Ⅴ	Ⅰ	Ⅱ	Ⅲ	Ⅳ	Ⅴ	Ⅰ	Ⅱ	Ⅲ	Ⅳ	Ⅴ				
<i>Dictyosphaerium Ehrenbergianum</i>	0																													
<i>Quadrifida chodatii</i>	10																													
<i>Quadrifida pfluzeri</i>	0																													
<i>Quadrifida lacustris</i>	10																													
<i>Planktosphaeria gelatinosa</i>	10																													
<i>Oocystis submarina</i>	10																													
<i>Oocystis</i> sp.	0																													
<i>Ankistrodesmus falcatus</i> var. <i>mirabile</i>	0																													
<i>Ankistrodesmus falcatus</i> var. <i>tumidus</i>	10																													
<i>Pediastrum bivaee</i>	10																													
<i>Pediastrum bivaee</i> var. <i>triangulatum</i>	10																													
<i>Mougeotia</i> sp.	10																													
<i>Closterium aciculare</i> var. <i>subpronum</i>	10																													
<i>Staurastrum dorsidentiferum</i> var. <i>ornatum</i>	10																													
<i>Staurastrum arcticon</i>	10																													
<i>Staurastrum pingue</i>	10																													
<i>Spondylosium moniliforme</i>	10																													
<i>Xanthidium hastiferum</i> var. <i>javanicum</i>	10																													
<i>Coelastrum cambricum</i>	10																													
<i>Scenedesmus denticulatus linearis</i>	10																													
<i>Dinobryon cylindricum</i>	10																													
<i>Mallomonas fastigata</i>	10																													
<i>Mallomonas</i> sp.	0																													
<i>Actinophrys sol</i>	10																													
<i>Actinophrys</i> sp.	10																													

付表18-4 植物プランクトン計数結果(細胞数/ml)

種名	10/14					11/15					12/14					1/13					2/17					3/14				
	採集回(ml)	Ⅰ	Ⅱ	Ⅲ	Ⅳ	Ⅴ	Ⅰ	Ⅱ	Ⅲ	Ⅳ	Ⅴ	Ⅰ	Ⅱ	Ⅲ	Ⅳ	Ⅴ	Ⅰ	Ⅱ	Ⅲ	Ⅳ	Ⅴ	Ⅰ	Ⅱ	Ⅲ	Ⅳ	Ⅴ				
<i>Microcystis</i> sp.	0	240	1280	1920	1200	240	1600	1200																						
<i>Microcystis wesenbergii</i>	10	240	960	1680			4000	1200																						
<i>Aphanothece clathrata</i>	0																													
<i>Aphanocapsa elachista</i> var. <i>conferta</i>	10																													
<i>Chroococcus dispersus</i>	0	72	24	12	180						4																			
<i>Oscillatoria tenuis</i>	10																													
<i>Uroglena americana</i>	0	320																												
<i>Coelosphaerium</i> <i>Kutzingianum</i>	10																													
<i>Gomphosphaeria</i> <i>aponicus</i>	0	2000	5200	3200	2000	1200	1440	240	1920	3840	3360																			
<i>Anabena macrospora</i>	10						3200	1200	2000	2640	120																			
<i>Aphanizomenon</i> <i>flos-aquae</i>	0																													
<i>Mallomonas fastigata</i>	0																													
<i>Melosira granulata</i>	0																													
<i>Melosira solida</i>	10					14																								
<i>Melosira varians</i>	0																													
<i>Melosira granulata</i> var. <i>angustissima</i>	10																													
<i>Melosira granulata</i> var. <i>angustissima sprattii</i>	0																													
<i>Cyclotella stelligera</i>	10	0	32	32																										
<i>Cyclotella glomerata</i>	0																													
<i>Stephanodiscus</i> <i>carconensis</i>	10	0	48	4		8	12	16	24	12																				
<i>Tabellaria fenestrata</i>	0																													
<i>Diatoma vulgare</i>	0																													
<i>Fragilaria crotonensis</i>	10	0																												
<i>Fragilaria capucina</i>	10	0																												
<i>Asterionella formosa</i>	10	0																												

※Aphanizomenon flos-aquaeは群體数を示す

付表18-6 植物プランクトン計数結果(細胞数/ml)

種名	採取順	10/14					11/15					1999/12/00					1/13					2/17					3/14				
		Ⅰ	Ⅱ	Ⅲ	Ⅳ	Ⅴ	Ⅰ	Ⅱ	Ⅲ	Ⅳ	Ⅴ	Ⅰ	Ⅱ	Ⅲ	Ⅳ	Ⅴ	Ⅰ	Ⅱ	Ⅲ	Ⅳ	Ⅴ	Ⅰ	Ⅱ	Ⅲ	Ⅳ	Ⅴ	Ⅰ	Ⅱ	Ⅲ	Ⅳ	Ⅴ
<i>Dictyosphaerium Ehrenbergianum</i>	0																														
<i>Quadrigula chodatii</i>	10	0	16	8	40	60						16																			
<i>Quadrigula pfitzeri</i>	10	0	32	48	32												16														
<i>Quadrigula lacustris</i>	10	0																													
<i>Planctosphaeria gelatinosa</i>	0	176	260	60	80	68	40	20	20	10																					
<i>Oocystis submarina</i>	10	0					180	20																							
<i>Oocystis</i> sp.	0	0										12																			
<i>Ankistrodesmus falcatus</i> var. <i>mirabile</i>	10	0	16																												
<i>Ankistrodesmus falcatus</i> var. <i>tumidus</i>	10	0	16	32																											
<i>Pediastrum bivaee</i>	0	0																													
<i>Pediastrum bivaee</i> var. <i>triangulatum</i>	0	1024	266	768			266					512	256	256																	
<i>Mougeotia</i> sp.	10	0																													
<i>Closterium aciculare</i> var. <i>subpronum</i>	10	0	8	4	4	4	4	12	4	4	16	16	4	8	8																
<i>Staurastrum dorsidentiferum</i> var. <i>ornatum</i>	10	0	56	44	36	80	32	176	164	176	136	148	220	332	172	172	152	8	4	16	16	4	4								
<i>Staurastrum arcticon</i>	0	0														252	220	204													
<i>Staurastrum pingue</i>	10	0														2															
<i>Spongylosium moniliforme</i>	10	0																													
<i>Xanthidium hastiferum</i> var. <i>javanicum</i>	10	0														4															
<i>Coelastrum cambricum</i>	0	192	192																												
<i>Senedesmus denticulatus linearis</i>	10	0														352															
<i>Dinobryon cylindricum</i>	10	0																													
<i>Mallomonas fastigata</i>	10	0																													
<i>Mallomonas</i> sp.	10	0																													
<i>Actinophrys sol</i>	10	0																													
<i>Actinophrys</i> sp.	10	0																													

付表19-1-1 動物プランクトン計数結果(個数/

種名	採集層 (m)	15-Apr-99					15-Jul-99				
		地点 I *	II	III	IV	V *	地点 I *	II	III	IV	V *
<i>Eodiaptomas japonicus</i>	0~10		82.6	35.1	22.6	19.6	14.8	26.8	29.5	20.3	7.8
	10~20	—	52.6	14.9	3.2	—	—	2.6	3.3	2.9	—
	20~40	—	—	4.3	0.1	—	—	—	0.0	0.6	—
	40~75	—	—	—	0.6	—	—	—	—	—	—
<i>Cyclops vicinis</i>	0~10					0.4		2.8			
	10~20	—	0.5	0.2	0.2	—	—	0.2			—
	20~40	—	—	0.4	1.4	—	—	—	0.0	0.2	—
	40~75	—	—	—	0.0	—	—	—	—	—	—
<i>Mesocyclops leuckarti</i>	0~10		0.5	0.7	0.9	0.9	7.4	8.3	12.0	5.5	3.0
	10~20	—	0.9	1.1	1.1	—	—	0.4	1.1	0.4	—
	20~40	—	—	0.7	0.1	—	—	—	—	—	—
	40~75	—	—	—	—	—	—	—	—	—	—
<i>Nauplius</i>	0~10	2.0	66.4	38.9	65.5	84.2	134.7	96.0	51.7	36.0	83.8
	10~20	—	48.9	16.6	12.0	—	—	7.9	4.2	1.8	—
	20~40	—	—	6.4	2.7	—	—	—	—	0.3	—
	40~75	—	—	—	1.0	—	—	—	—	0.0	—
<i>Copepodid</i>	0~10	0.4	0.9	0.2	0.5	—	1.8	1.8	—	0.9	3.3
	10~20	—	—	—	—	—	—	0.9	0.4	0.3	—
	20~40	—	—	—	0.2	—	—	—	—	—	—
	40~75	—	—	—	0.1	—	—	—	—	—	—
<i>Diaphanosoma brachyurum</i>	0~10										
	10~20	—	—	—	—	—	—	—	—	—	—
	20~40	—	—	—	—	—	—	—	—	—	—
	40~75	—	—	—	—	—	—	—	—	—	—
<i>Daphnia galeata</i>	0~10		0.5	0.2			1.8	3.7		3.7	1.5
	10~20	—	—	—	—	—	—	—	0.3	0.2	—
	20~40	—	—	—	—	—	—	—	—	—	—
	40~75	—	—	—	—	—	—	—	—	—	—
<i>Daphnia longispina</i>	0~10		0.5					0.9		0.9	
	10~20	—	—	—	—	—	—	—	—	—	—
	20~40	—	—	—	—	—	—	—	0.0	—	—
	40~75	—	—	—	0.0	—	—	—	—	—	—
<i>Daphnia pulicaria</i>	0~10		0.9		0.5						
	10~20	—	—	0.4	—	—	—	—	—	—	—
	20~40	—	—	0.0	0.0	—	—	—	—	0.0	—
	40~75	—	—	—	0.0	—	—	—	—	0.0	—
<i>Bosmina longirostris</i>	0~10	0.2	8.3	1.3	0.9	1.3	343.3	6.5		1.4	0.4
	10~20	—	2.3		0.2	—	—	0.9	0.1		—
	20~40	—	—	0.0	0.0	—	—	—	—	0.0	—
	40~75	—	—	—	0.0	—	—	—	—	—	—
<i>Leptodora kindtii</i>	0~10						1.8				
	10~20	—	—	—	—	—	—	—	—	—	—
	20~40	—	—	—	—	—	—	—	—	—	—
	40~75	—	—	—	—	—	—	—	—	—	—
<i>Brachionus angularis</i> var. <i>angularis</i>	0~10						1.8				0.4
	10~20	—	—	—	—	—	—	—	—	—	—
	20~40	—	—	—	—	—	—	—	—	—	—
	40~75	—	—	—	—	—	—	—	—	—	—

* 地点 I, V は 0~5m

付表19-1-2 動物プランクトン計数結果(個数/

種名	採集層 (m)	15-Apr-99					15-Jul-99				
		地点 I *	II	III	IV	V *	地点 I *	II	III	IV	V *
<i>Brachionus calyciflorus</i> <i>f. calyciflorus</i>	0~10	0.4									
	10~20	—				—	—				—
	20~40	—	—			—	—	—			—
	40~75	—	—	—		—	—	—	—		—
<i>Euchlanis dilatata</i>	0~10			0.2							
	10~20	—				—	—				—
	20~40	—	—			—	—				—
	40~75	—	—	—		—	—	—			—
<i>Anuraeopsis fissa</i>	0~10						55.4		20.3	7.4	10.0
	10~20	—				—	—	0.4	0.4		—
	20~40	—	—			—	—	—			—
	40~75	—	—	—		—	—	—	—		—
<i>Keratella cochlearis</i> <i>var. cochlearis</i>	0~10	0.2					9.2	1.8		0.5	3.7
	10~20	—				—	—				—
	20~40	—	—			—	—	—			—
	40~75	—	—	—		—	—	—	—		—
<i>Keratella cochlearis</i> <i>var. tecta</i>	0~10						1.8				0.4
	10~20	—				—	—				—
	20~40	—	—			—	—	—			—
	40~75	—	—	—		—	—	—	—		—
<i>Keratella quadrata</i> <i>var. frenzeli</i>	0~10	0.2				0.2				0.5	
	10~20	—				—	—	0.6	0.1	0.6	—
	20~40	—	—	0.0		—	—	—		0.0	—
	40~75	—	—	—		—	—	—	—		—
<i>Kellicottia longispina</i>	0~10	0.4	0.9	0.4	0.5	0.2		2.8	1.8	6.9	0.7
	10~20	—	0.9		0.2	—	—	0.4	0.7	0.2	—
	20~40	—	—	0.2	0.0	—	—	—			—
	40~75	—	—	—		—	—	—	—	0.0	—
<i>Asplanchna priodonta</i>	0~10									0.5	0.4
	10~20	—				—	—				—
	20~40	—	—	0.0		—	—	—			—
	40~75	—	—	—		—	—	—	—		—
<i>Notommata</i> sp.	0~10										
	10~20	—				—	—				—
	20~40	—	—			—	—	—			—
	40~75	—	—	—		—	—	—	—		—
<i>Cephalodella</i> sp.	0~10						3.7				
	10~20	—				—	—				—
	20~40	—	—			—	—	—			—
	40~75	—	—	—		—	—	—	—		—
<i>Diurella brachyura</i>	0~10										
	10~20	—				—	—				—
	20~40	—	—			—	—	—			—
	40~75	—	—	—		—	—	—	—		—
<i>Diurella tenuior</i>	0~10							0.9			
	10~20	—				—	—	—			—
	20~40	—	—			—	—	—			—
	40~75	—	—	—		—	—	—	—		—

* 地点 I, V は 0~5m

付表19-1-3 動物プランクトン計数結果(個数/ℓ)

種名	採集層 (m)	15-Apr-99					15-Jul-99				
		地点 I *	II	III	IV	V *	地点 I *	II	III	IV	V *
<i>Diurella similis</i>	0~10	0.2							0.9		0.4
	10~20	—				—	—			—	
	20~40	—	—			—	—	—		—	
	40~75	—	—	—		—	—	—	—	—	
<i>Trichocerca iernis</i>	0~10										
	10~20	—				—	—			—	
	20~40	—	—			—	—	—		—	
	40~75	—	—	—		—	—	—	—	—	
<i>Polyarthra vulgaris</i> var. <i>vulgaris</i>	0~10	0.7				0.2	3.7			0.5	
	10~20	—	0.5			—	—	0.1		—	
	20~40	—	—			—	—	—		—	
	40~75	—	—	—		—	—	—		—	
<i>Polyarthra dolichoptera</i>	0~10	0.9	0.9		0.5	0.7	40.6	15.7	9.2	5.5	18.5
	10~20	—	—			—	—	0.7		0.4	—
	20~40	—	—			—	—	—		—	—
	40~75	—	—	—		—	—	—	—	—	—
<i>Synchaeta pectinata</i>	0~10	10.3				0.4					
	10~20	—	0.5		0.1	—	—			—	—
	20~40	—	—			—	—	—		—	—
	40~75	—	—	—		—	—	—	—	—	—
<i>Synchaeta oblonga</i>	0~10	0.6						1.8			
	10~20	—				—	—			—	—
	20~40	—	—			—	—	—		—	—
	40~75	—	—	—		—	—	—	—	—	—
<i>Synchaeta stylata</i>	0~10	21.0	2.3	1.5		1.3	1.8		4.6		1.5
	10~20	—	0.5	0.2	0.2	—	—	0.9		0.1	—
	20~40	—	—	0.0	0.2	—	—	—		—	—
	40~75	—	—	—	0.0	—	—	—	—	—	—
<i>Ploesoma truncatum</i>	0~10	0.4					73.8	1.8			1.1
	10~20	—				—	—	0.2			—
	20~40	—	—			—	—	—			—
	40~75	—	—	—		—	—	—	—		—
<i>Ploesoma hudsoni</i>	0~10			0.2			1.8				
	10~20	—				—	—				—
	20~40	—	—			—	—	—			—
	40~75	—	—	—		—	—	—	—		—
<i>Ploesoma lenticulare</i>	0~10										
	10~20	—				—	—				—
	20~40	—	—			—	—	—			—
	40~75	—	—	—		—	—	—	—		—
<i>Chromogaster ovalis</i>	0~10										
	10~20	—				—	—				—
	20~40	—	—			—	—	—			—
	40~75	—	—	—		—	—	—	—		—
<i>Filinia longiseta</i>	0~10			0.2	0.5						
	10~20	—		0.2		—	—	0.2	0.1		—
	20~40	—	—	0.1	0.1	—	—	—			—
	40~75	—	—	—		—	—	—	—		—

* 地点 I, V は0~5m

付表19-1-4 動物プランクトン計数結果(個数/ℓ)

種名	採集層 (m)	15-Apr-99					15-Jul-99				
		Ⅰ*	Ⅱ	Ⅲ	Ⅳ	V*	Ⅰ*	Ⅱ	Ⅲ	Ⅳ	V*
<i>Conochilus unicornis</i>	0~10						27.7	8.3	4.6	6.9	20.3
	10~20	-				-	-	1.1	0.6	0.1	-
	20~40	-	-			-	-	-			-
	40~75	-	-	-		-	-	-	-		-
<i>Collotheca cornuta</i>	0~10										
	10~20	-				-	-				-
	20~40	-	-			-	-				-
	40~75	-	-	-		-	-	-	-		-
<i>Staurophrya elegans</i>	0~10										
	10~20	-				-	-				-
	20~40	-	-			-	-				-
	40~75	-	-	-		-	-	-	-		-
<i>Actinophris sol</i>	0~10	0.2									
	10~20	-				-	-				-
	20~40	-	-			-	-				-
	40~75	-	-	-		-	-	-	-		-
<i>Tintinnidium fluviatile</i>	0~10										
	10~20	-				-	-				-
	20~40	-	-			-	-				-
	40~75	-	-	-		-	-	-	-		-
<i>Tintinnopsis cratera</i>	0~10	0.6									
	10~20	-				-	-				-
	20~40	-	-			-	-				-
	40~75	-	-	-		-	-	-	-		-
<i>Ceratium hirundinella</i>	0~10	1.1	14.8		4.2	6.3	5.5	27.7	48.0	34.6	16.2
	10~20	-	2.3	0.2	0.1	-	-	0.7	0.7	1.9	-
	20~40	-	-	0.3	0.1	-	-	-	0.3	0.1	-
	40~75	-	-	-	0.1	-	-	-	-		-
<i>Epistylis</i> sp.	0~10						22.2	100.6	127.3	26.3	63.1
	10~20	-				-	-	15.5	9.9		-
	20~40	-	-			-	-	-	2.1		-
	40~75	-	-	-		-	-	-	-	0.1	-
<i>Vorticella</i> sp.	0~10	0.2					9.2	7.4	9.2	6.9	6.6
	10~20	-				-	-	0.9	0.1	0.5	-
	20~40	-	-			-	-	-	0.0	0.1	-
	40~75	-	-	-		-	-	-	-		-
<i>Trichodina</i> sp.	0~10						16.6	8.3	8.3	6.9	0.7
	10~20	-				-	-	1.7	1.1	2.9	-
	20~40	-	-			-	-	-	0.1	0.1	-
	40~75	-	-	-		-	-	-	-		-
<i>Jesogammarus annandalei</i>	0~10										
	10~20	-				-	-				-
	20~40	-	-			-	-				-
	40~75	-	-	-	0.0	-	-	-	-		-
<i>Spathidium</i> sp.	0~10										
	10~20	-				-	-				-
	20~40	-	-			-	-				-
	40~75	-	-	-		-	-	-	-		-

* 地点Ⅰ, Vは0~5m

付表19-2-1 動物プランクトン計数結果(個数/ℓ)

種名	採集層 (m)	14-Oct-99					13-Jan-00				
		Ⅰ*	Ⅱ	Ⅲ	Ⅳ	V*	Ⅰ*	Ⅱ	Ⅲ	Ⅳ	V*
<i>Eodiaptomas japonicus</i>	0~10	6.5	18.5	9.2	22.1	92.3		1.8	2.8	0.9	
	10~20	—	5.0	3.0	8.1	—	—	0.4	0.9	0.4	—
	20~40	—	—	1.6	2.4	—	—	—	—	0.5	—
	40~75	—	—	—	0.1	—	—	—	—	0.7	—
<i>Cyclops vicinis</i>	0~10		1.8			18.5					
	10~20	—	—	—	0.4	—	—	—	—	—	—
	20~40	—	—	0.5	0.1	—	—	—	—	—	—
	40~75	—	—	—	0.0	—	—	—	—	—	—
<i>Mesocyclops leuckarti</i>	0~10		1.8			11.1					
	10~20	—	0.2	0.6		—	—	0.2			—
	20~40	—	—	0.0	0.2	—	—	—			—
	40~75	—	—	—	—	—	—	—	—	—	—
<i>Nauplius</i>	0~10	78.4	73.8	147.6	97.8	188.3	0.9	2.8	8.3	0.9	9.2
	10~20	—	—	—	—	—	—	1.5	1.7	0.7	—
	20~40	—	—	—	—	—	—	—	0.5	1.0	—
	40~75	—	—	—	—	—	—	—	—	0.2	—
<i>Copepodid</i>	0~10										
	10~20	—	—	—	—	—	—	—	—	—	—
	20~40	—	—	—	—	—	—	—	—	—	—
	40~75	—	—	—	—	—	—	—	—	—	—
<i>Diaphanosoma brachyurum</i>	0~10	10.2	18.5	7.4	24.0			2.8			
	10~20	—	0.2	0.4		—	—		0.2		—
	20~40	—	—	—	0.3	—	—	—	—	—	—
	40~75	—	—	—	0.0	—	—	—	—	—	—
<i>Daphnia galeata</i>	0~10									2.8	
	10~20	—	—	—	—	—	—	—	—	—	—
	20~40	—	—	—	—	—	—	—	—	0.1	—
	40~75	—	—	—	—	—	—	—	—	—	—
<i>Daphnia longispina</i>	0~10							1.8	1.8	6.5	
	10~20	—	—	—	—	—	—	0.2		0.4	—
	20~40	—	—	—	—	—	—	—	—	0.3	—
	40~75	—	—	—	—	—	—	—	—	—	—
<i>Daphnia pulicaria</i>	0~10										
	10~20	—	—	—	—	—	—	—	—	—	—
	20~40	—	—	—	—	—	—	—	—	—	—
	40~75	—	—	—	—	—	—	—	—	—	—
<i>Bosmina longirostris</i>	0~10			1.8							
	10~20	—	—	—	—	—	—	—	—	—	—
	20~40	—	—	—	—	—	—	—	—	0.1	—
	40~75	—	—	—	—	—	—	—	—	—	—
<i>Leptodora kindtii</i>	0~10			1.8							
	10~20	—	—	—	—	—	—	—	—	—	—
	20~40	—	—	—	—	—	—	—	—	—	—
	40~75	—	—	—	—	—	—	—	—	—	—
<i>Brachionus angularis</i> var. <i>angularis</i>	0~10										
	10~20	—	—	—	—	—	—	—	—	—	—
	20~40	—	—	—	—	—	—	—	—	—	—
	40~75	—	—	—	—	—	—	—	—	—	—

*地点Ⅰ, Vは0~5m

付表19-2-2 動物プランクトン計数結果(個数/ℓ)

種名	採集層 (m)	14-Oct-99					13-Jan-00				
		地点 I *	II	III	IV	V *	地点 I *	II	III	IV	V *
<i>Brachionus calyciflorus</i> <i>f. calyciflorus</i>	0~10										
	10~20	—				—	—			—	
	20~40	—	—			—	—	—		—	
	40~75	—	—	—		—	—	—	—	—	
<i>Euchlanis dilatata</i>	0~10										
	10~20	—				—	—			—	
	20~40	—	—			—	—	—		—	
	40~75	—	—	—		—	—	—	—	—	
<i>Anuraeopsis fissa</i>	0~10		7.4	7.4	5.5	11.1					
	10~20	—	0.2	0.2		—	—			—	
	20~40	—	—			—	—	—		—	
	40~75	—	—	—		—	—	—	—	—	
<i>Keratella cochlearis</i> <i>var. cochlearis</i>	0~10		1.8			3.7	0.9	0.9		0.9	
	10~20	—				—	—			—	
	20~40	—	—			—	—	—	0.2	0.2	
	40~75	—	—	—		—	—	—	0.1	—	
<i>Keratella cochlearis</i> <i>var. tecta</i>	0~10										
	10~20	—				—	—			—	
	20~40	—	—			—	—	—		—	
	40~75	—	—	—		—	—	—		—	
<i>Keratella quadrata</i> <i>var. frenzeli</i>	0~10										
	10~20	—				—	—	0.2		—	
	20~40	—	—			—	—	—		0.1	
	40~75	—	—	—		—	—	—	—	—	
<i>Kellicottia longispina</i>	0~10						0.9	3.7	3.7	1.8	4.6
	10~20	—	0.4	0.2	0.6	—	—	0.7	1.5	0.7	—
	20~40	—	—	0.0		—	—	—	0.7	0.6	—
	40~75	—	—	—		—	—	—	—	0.3	—
<i>Asplanchna priodonta</i>	0~10										
	10~20	—				—	—			—	
	20~40	—	—			—	—	—		—	
	40~75	—	—	—		—	—	—	—	—	
<i>Notommata</i> sp.	0~10										
	10~20	—				—	—			—	
	20~40	—	—			—	—	—		—	
	40~75	—	—	—		—	—	—	—	—	
<i>Cephalodella</i> sp.	0~10										
	10~20	—				—	—			—	
	20~40	—	—			—	—	—		—	
	40~75	—	—	—		—	—	—	—	—	
<i>Diurella brachyura</i>	0~10										
	10~20	—	0.2			—	—			—	
	20~40	—	—			—	—	—		—	
	40~75	—	—	—		—	—	—	—	—	
<i>Diurella tenuior</i>	0~10	1.8						0.9			
	10~20	—				—	—	0.4	0.2	—	
	20~40	—	—			—	—	—	0.2	—	
	40~75	—	—	—		—	—	—	—	—	

* 地点 I, Vは0~5m

付表19-2-3 動物プランクトン計数結果(個数/ℓ)

種名	採集層 (m)	14-Oct-99					13-Jan-00				
		地点 I *	II	III	IV	V *	地点 I *	II	III	IV	V *
<i>Diurella similis</i>	0~10								0.9	0.9	
	10~20	—				—	—	0.2	0.2	—	
	20~40	—	—			—	—		0.1	—	
	40~75	—	—	—		—	—	—		—	
<i>Trichocerca iernis</i>	0~10	0.9			1.8					0.9	
	10~20	—				—	—			—	
	20~40	—	—			—	—			—	
	40~75	—	—	—		—	—	—		—	
<i>Polyarthra vulgaris</i> var. <i>vulgaris</i>	0~10										
	10~20	—				—	—			—	
	20~40	—	—			—	—			—	
	40~75	—	—	—		—	—	—		—	
<i>Polyarthra dolichoptera</i>	0~10										
	10~20	—				—	—			—	
	20~40	—	—			—	—			—	
	40~75	—	—	—		—	—	—		—	
<i>Synchaeta pectinata</i>	0~10										
	10~20	—				—	—			—	
	20~40	—	—			—	—			—	
	40~75	—	—	—		—	—	—		—	
<i>Synchaeta oblonga</i>	0~10										
	10~20	—				—	—			—	
	20~40	—	—			—	—			—	
	40~75	—	—	—		—	—	—		—	
<i>Synchaeta stylata</i>	0~10					3.7	9.2	1.8	8.3	6.5	
	10~20	—				—	0.6	1.7	1.1	—	
	20~40	—	—			—	—	0.7	0.5	—	
	40~75	—	—	—		—	—	—	0.1	—	
<i>Ploesoma truncatum</i>	0~10						0.9	2.8		2.8	
	10~20	—		0.4		—	—	0.2	0.2	—	
	20~40	—	—	0.5	0.5	—	—	0.2		—	
	40~75	—	—	—		—	—	—		—	
<i>Ploesoma hudsoni</i>	0~10										
	10~20	—				—	—			—	
	20~40	—	—			—	—			—	
	40~75	—	—	—		—	—	—		—	
<i>Ploesoma lenticulare</i>	0~10			9.2		3.7					
	10~20	—		0.2		—	—			—	
	20~40	—	—	0.0		—	—			—	
	40~75	—	—	—		—	—	—		—	
<i>Chromogaster ovalis</i>	0~10										
	10~20	—				—	—			—	
	20~40	—	—			—	—			—	
	40~75	—	—	—		—	—	—		—	
<i>Filinia longiseta</i>	0~10										
	10~20	—				—	—			—	
	20~40	—	—			—	—			—	
	40~75	—	—	—	0.0	—	—	—		—	

* 地点 I, V は 0~5m

付表19-2-4 動物プランクトン計数結果(個数/ℓ)

種名	採集層 (m)	14-Oct-99					13-Jan-00				
		地点 I *	II	III	IV	V *	地点 I *	II	III	IV	V *
<i>Conochilus unicornis</i>	0~10			9.2	5.5						
	10~20	—	0.2	0.4	0.4	—	—				—
	20~40	—	—			—	—	—			—
	40~75	—	—	—		—	—	—	—		—
<i>Collotheca cornuta</i>	0~10	1.8	1.8								
	10~20	—	0.2			—	—				—
	20~40	—	—			—	—	—			—
	40~75	—	—	—		—	—	—	—		—
<i>Staurophrya elegans</i>	0~10						0.9				
	10~20	—				—	—				—
	20~40	—	—			—	—	—			—
	40~75	—	—	—		—	—	—	—		—
<i>Actinophris sol</i>	0~10										
	10~20	—				—	—				—
	20~40	—	—			—	—	—			—
	40~75	—	—	—		—	—	—	—		—
<i>Tintinnidium fluviatile</i>	0~10										
	10~20	—				—	—				—
	20~40	—	—	0.0		—	—	—			—
	40~75	—	—	—	0.0	—	—	—			—
<i>Tintinnopsis cratera</i>	0~10										
	10~20	—				—	—	0.2			—
	20~40	—	—			—	—	—			—
	40~75	—	—	—		—	—	—			—
<i>Ceratium hirundinella</i>	0~10	3.7	9.2	9.2	9.2	33.2	9.2	91.4	81.2	39.7	48.0
	10~20	—	0.6	1.3	0.7	—	—	1.3	2.6	1.8	—
	20~40	—	—	0.2	0.4	—	—	—	2.1	1.8	—
	40~75	—	—	—	0.0	—	—	—	—	0.5	—
<i>Epistylis</i> sp.	0~10	0.9	11.1								
	10~20	—	0.6		0.7	—	—				—
	20~40	—	—			—	—	—			—
	40~75	—	—	—		—	—	—	—		—
<i>Vorticella</i> sp.	0~10										
	10~20	—				—	—				—
	20~40	—	—			—	—	—			—
	40~75	—	—	—		—	—	—	—		—
<i>Trichodina</i> sp.	0~10										
	10~20	—				—	—				—
	20~40	—	—			—	—	—			—
	40~75	—	—	—		—	—	—	—		—
<i>Jesogammarus annandalei</i>	0~10										
	10~20	—				—	—				—
	20~40	—	—	0.0	0.6	—	—	—			—
	40~75	—	—	—	0.1	—	—	—	—		—
<i>Spathidium</i> sp.	0~10	1.8	9.2	14.8	18.5	18.5					
	10~20	—		0.4		—	—				—
	20~40	—	—		0.3	—	—	—			—
	40~75	—	—	—	0.0	—	—	—	—		—

*地点 I, Vは0~5m