

琵琶湖定点定期観測(2006年度[平成18年度])

岡村貴司・前河孝志・幡野真隆・大江孝二・吉岡剛・佐野聡哉・菅原和宏

The Regular Observation in Lake Biwa

April 2006 - March 2007

Takasi Okamura, Takashi Maegawa, Masataka Hatano, Koji Ooe,

Tsuyoshi Yoshioka, Toshiya Sano, Kazuhiro Sugahara

キーワード：琵琶湖、定点定期観測、水質

本観測は1915年(大正4年)から実施されており、本年度も琵琶湖北湖盆の東岸の彦根港(彦根市)から西岸の舟木崎(高島市)に至る線上の5定点において、各月中旬に1回の頻度で行った調査結果を報告する。

調査方法

1. 観測地点および観測日

(1) 観測地点

図1に観測地点を、表1に観測地点の緯度経度を示す。定点の位置はGPSにより緯度経度を測定し、決定した。

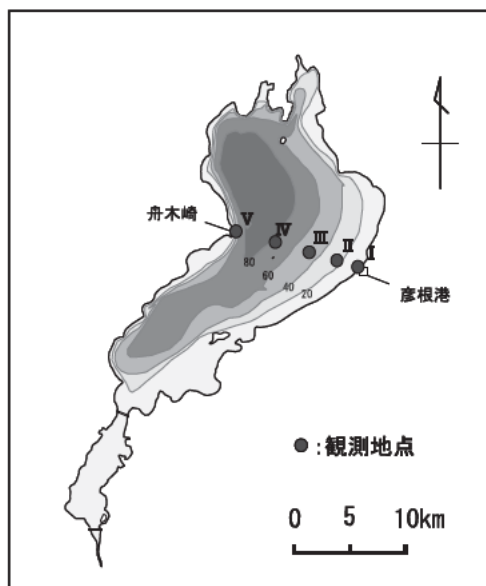


図1. 観測地点図(琵琶湖)

表1. 観測地点の位置および水深

地点名	緯度・経度*	湖岸からの距離	水深
Stn. I	北緯 35°17'07.4" 東経 136°14'31.7"	彦根港口から約400m	約7m
Stn. II	北緯 35°17'28.9" 東経 136°12'37.6"	彦根港口から約3,200m	約22m
Stn. III	北緯 35°17'51.8" 東経 136°10'37.3"	彦根港口から約6,200m	約46m
Stn. IV	北緯 35°18'34.2" 東経 136°07'19.1"	舟木崎から約4,400m	約77m
Stn. V	北緯 35°19'16.6" 東経 136°04'48.5"	舟木崎から約140m	約10m

*：日本測地系2000(世界測地系)

(2) 観測月日

観測月日は下記に示した(付表1)。なお、全ての調査は午前中に行った。

2006年(平成18年)

4月13日、5月16日、6月13日、7月18日、
8月21日、9月13日、10月17日、11月16日、
12月13日

2007年(平成19年)

1月15日、2月20日、3月14日

2. 調査項目および方法

(1) 水象

- 1) 水深：魚群探知機による測深
- 2) 水色：JIS色票(日本色彩センター製)
- 3) 透明度：セッキーパーチ
- 4) 水温：自記記録式水温計(株)ALEC製 ABT-1)

(2) 水質

各項目の分析方法の開始年度を再確認し、水産試験場研究報告第 52 号¹⁾に記述した。本報告はその記述により各分析法の開始年度を記述したため、同報第 51 号以前と開始年度の記述が異なっている。また、開始年度の記述については分析結果の存在が確認できた年度からの記述とした。

- 1) 採水：6 リッター容バンドーン採水器（㈱離合社製）
- 2) 溶存酸素 (DO)：ウインクラーアジ化ナトリウム変法²⁾
- 3) pH：ガラス電極法（㈱ HORIBA 製 pH METER F-22）
- 4) アンモニア態窒素 (NH₄-N)：インドフェノール法³⁾による吸光光度法（昭和 57 年より同法）。吸光光度法による発色を分光光度計（㈱日本分光製 V-550）で測定（以下、同）
- 5) 亜硝酸態窒素 (NO₂-N)：スルファニルアミド・ナフチルエチレンジアミンによる吸光光度法^{2),3)}（昭和 57 年より同法）
- 6) 硝酸態窒素 (NO₃-N)：ヒドラジン還元法⁴⁾による還元後、スルファニルアミド・ナフチルエチレンジアミンによる吸光光度法³⁾（昭和 57 年より同法）
- 7) 有機態窒素 (Org-N)：ケルダール変法²⁾による前処理後、中和滴定法によってアンモニア態窒素量を定量し、前処理前のアンモニア態窒素量差し引くことで求めた（昭和 56 年より同法）
- 8) リン酸態リン (PO₄-P)：モリブデン青吸光光度法²⁾（昭和 34 年より同法）
- 9) 全リン (T-P)：硫酸、過塩素酸による分解後、アンモニア水で中和し、リン酸態リンと同様に測定（昭和 56 年より同法）
- 10) 溶性ケイ酸 (SiO₂²⁻)：モリブデン青吸光光度法³⁾（昭和 52 年より同法）
- 11) 塩化物イオン (Cl⁻)：チオシアン酸水銀 (II) と硫酸鉄 (III) アンモニウムによる吸光光度法²⁾（昭和 62 年より同法）
- 12) 化学的酸素要求量 (COD)：100℃、30 分間加熱時の過マンガン酸カリウムによる酸素消費量³⁾（昭和 56 年より同法）
- 13) クロロフィル a：Scor/Unesco の方法（平成元年より同法）

- (3) プランクトン沈殿量：北原式中層定量ネット（口径 22.5cm、濾過部位 45cm、濾過部側長：65cm、ネット地：NXX14[目合 95 μm]）で曳網速度 0.5m/s で下記に示した層別に垂直曳きして採集し、5%ホウ砂中性ホルマリンにより固定した標本の 24 時間の自然沈殿容積とした。また、固定した標本は 15ml となるまで上清を破棄した後に混合し、そのうち 10ml を保存した。

採集層

- 0 - 10m (Stn. II, III, IV, Stn. I, V は 0 - 5m)
- 10 - 20m (Stn. II, III, IV)
- 20 - 40m (Stn. III, IV)
- 40 - 75m (Stn. IV)

- (4) プランクトンの計数：

1) 植物プランクトン

0.5 m (Stn. I ~ V) および 10 m (Stn. II ~ IV) の湖水 1ml を未固定で検鏡して細胞数を計数した。また、(3) で採集したサンプルの採集水層 0 - 10 m を未固定で検鏡して細胞数を計数した。ただし、藍藻は群体数を計数した。

2) 動物プランクトン

(3) で採集したサンプルを検鏡し、個体数を計数した。

結果および考察

各項目の観測結果を付表 1 ~ 20 に示す。

湖水温(表層) 前年度(2005 年度)は、12 月以降、表層水温(0.5m、5 定点平均)が平年値を下回っており⁵⁾、2006 年度においても引き続き 4 月から 6 月に平年値を 0.7 ~ 1.2℃下回った(図 2)。7 月から翌年 3 月までは、10 月を除き、平年値を 0.1 ~ 1.2℃上回った。

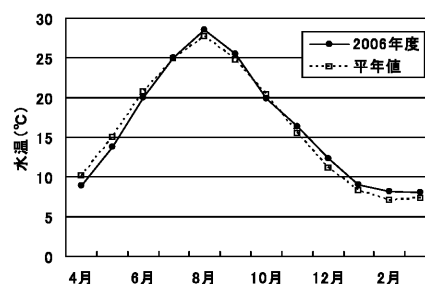


図 2. 表層水温(0.5m、5 定点平均)の月別変化

湖水温(底層) Stn. IVの底層(水深約 80m)の水温は2005年度に引き続き、4月から1月まで平年値を下回って推移した(図3)。表層から底層までの水温が同一となったのは3月であった(付表2)。本調査では2月に表層水温と同一となる年が多く観測されていることから(図4)、2006年度は表層と底層の湖水の混合が例年に比べ、遅い時期となったことを示している。調査地点は異なるが、琵琶湖環境科学センターが実施している北湖の水深別調査のデータからも同様の傾向がみられた⁷⁾。

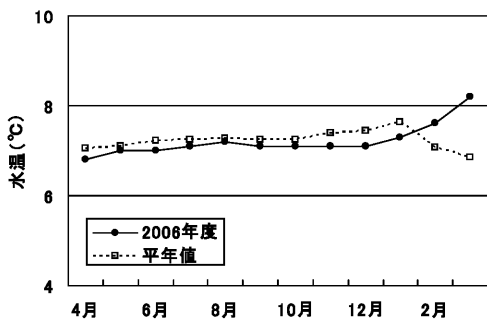


図 3.

底層水温(Stn. IV-B、水深約 80m)の月別変化

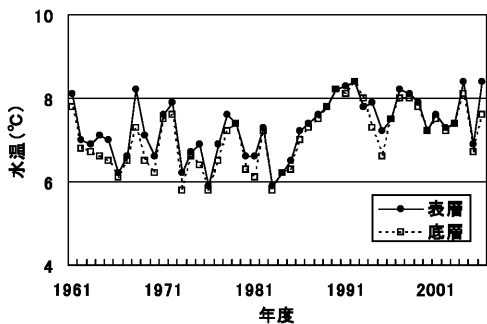


図 4. 2月における Stn. IVの表層(水深 0.5m)と底層(水深約 80m)の水温の年度別変化

透明度 透明度(5 定点平均)は、平年値より高い値を示す月が多く、特に6月や12月以降は8 m以上であった(図5)。

6月では全地点で平年値より高く(付表3)、特に Stn. IIIおよび Stn. IVで 10 m以上であった。6月にはプランクトン沈殿量が平年値の 27.3ml/m³に比べて 9.2ml/m³ (5 定点平均)と少なく(付表17)、また、クロロフィル a 量が Stn. IIIおよび Stn. IVともに約 1 μg/l と他の地点や月に比べ低いことから(付表16)、プランクトン現存量が少なかったと考

えられ、そのことが6月の透明度を上昇させたと考えられる。

12月以降は、Stn. Iを除き、7.5 m以上の透明度があり(Stn. Vは Bottom)、特に Stn. IVでは2月に 12.7m となった。Stn. IVの透明度とプランクトン沈殿量およびクロロフィル a 量を比較すると、プランクトン沈殿量やクロロフィル a 量が低下しているときに透明度が高くなる傾向がみられた(図6,7)。Stn. IVの2月および3月は、6月同様にプランクトン現存量が少なかったことが透明度の上昇に影響したと考えられる。

逆に、9月は全ての地点において平年値より低かったが、同月のプランクトン沈殿量やクロロフィル a 量が他の月に比べて顕著に増加していることはなかった。調査日の9月13日には降雨が観測されていることから、河川からの懸濁物質等の流入があった可能性が考えられる。

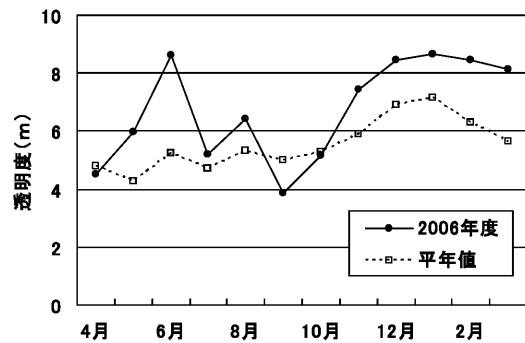


図 5. 透明度(5 定点平均)の月別変化

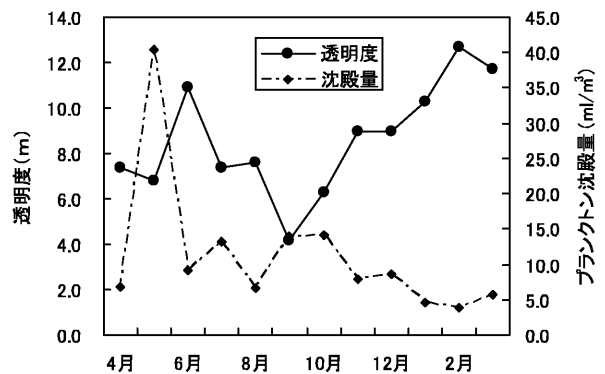


図 6. Stn. IVの透明度とプランクトン沈殿量(水深 0-10m 層)の月別変化

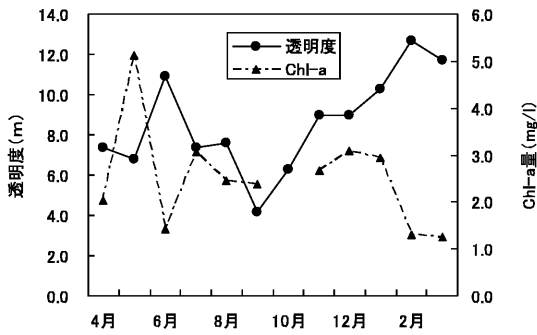


図 7. Stn. IVの透明度とクロロフィル a 量(水深 0.5m 層)月別変化

溶存酸素量 (DO) Stn. IVの底層(水深約 80m)の DO は、11 月まで平年値を上回っていたが、12 月以降、平年値を下回った(図 8)。同地点の底層の DO は、過去の数年を除き、2 月には 10mg/l 以上まで上昇している(図 9)。しかし、2006 年度の 2 月には 6.6mg/l にとどまり、平年値並みの上昇はみられなかった(図 8)。これは、8 月以降、日平均気温が平年値より高く、特に 2 月の日平均気温が平年値より 2.5℃高かったこと⁸⁾(図 10)、および平年に比べて降雪が少なかったこと⁹⁾(図 11)が影響して表層水が冷却されず、底層水との混合が十分に起こらなかったためと考えられる。

過去の調査では、1979 年 2 月に 7.8mg/l、1983 年 2 月に 8.9mg/l、1985 年 2 月に 7.9mg/l、1992 年 2 月に 6.6mg/l であったが、いずれの年においても 3 月の調査では 10mg/l 以上となった(図 9)。2006 年度においても、3 月には 10.8mg/l となった(図 8, 9)。

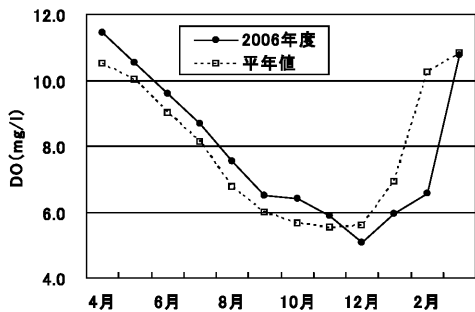


図 8. 底層 DO (Stn. IV-B、水深約 80m) と平年値の月別変化

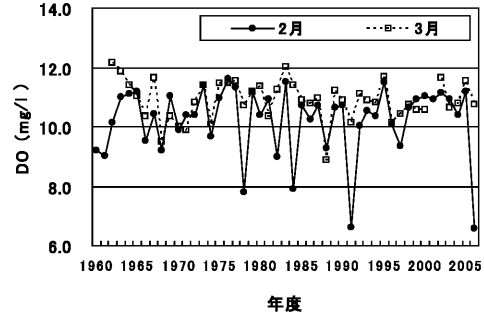


図 9. 1960 年度以降の 2 月および 3 月における底層 DO (Stn. IV-B、水深約 80m) の経年変化

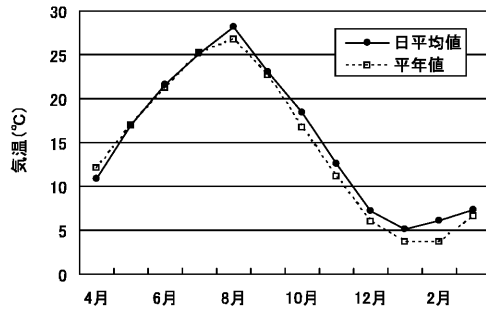


図 10. 2006 年度の日平均気温と平年値の月別変化(彦根)

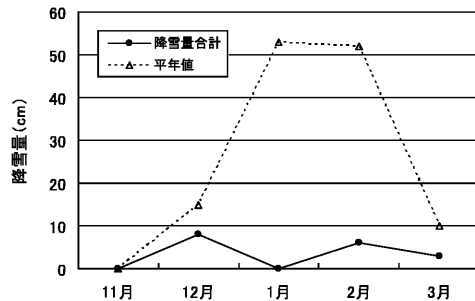


図 11. 2006 年度の 11 月から 3 月の降雪量合計と平年値の月別変化(彦根)

プランクトン沈殿量 表層(水深 0-10m 層、5 定点平均)における月別変化をみると、5 月が 40.4ml/l と他の月に比べて高い値となっており、月別の変動は直近 10 年の平均値(1996 ~ 2005 年度)とほぼ同様の傾向を示した(図 12)。5 月のプランクトンの検鏡の結果、動物プランクトンでは他の月より多くみられた種はなかったが(付表 20)、植物プランクトンでは *Fragilaria crotonensis* が原水(水深 0.5m 層)では 1,425 ~ 3,750cells/ml (他の月は 0 ~ 225cells/ml)、プランクトンネットによるサンプル(水深 0 ~ 10m 層)では 743 ~ 1,434cells/ml (他の月は 0 ~ 89cells/ml) と他の月より多く(付表

18, 19)、これらがプランクトン沈殿量の増加に寄与したと考えられる。

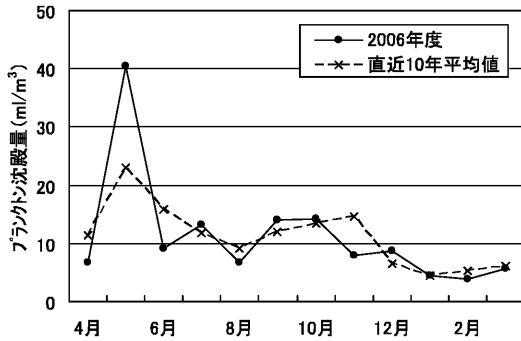


図 12. 表層(水深 0-10m 層、5 定点平均)におけるプランクトン沈殿量の経月変化

栄養塩類 硝酸態窒素をみると、4月から8月にかけて値が低下し、8月から3月に向けて上昇傾向を示した(図13)。4月から8月にかけて値が低下したのは、植物プランクトンにより硝酸態窒素が消費されたためと考えられ、経月変化は直近10年とほぼ同様の傾向であった。

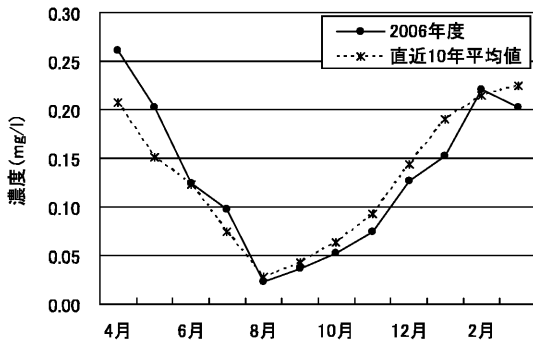


図 13. 表層(水深 0.5m 層、5 定点平均)における硝酸態窒素の月別変化

摘 要

- 1) 表層水温(0.5m、5 定点平均)は4月から6月までは平年値を下回ったが、7月から翌年3月までは10月を除き、水温が平年値を0.1～1.2℃上回った。
- 2) 2006年度は表層から底層までの水温が同一となったのは3月であり、全層における湖水の混合が例年に比べ、遅い時期となった。

- 3) 6月や12月以降の透明度(5 定点平均)は8mを超えており、特にStn. IVでは2月の透明度が12.7mとなった。
- 4) 5月の表層のプランクトン沈殿量は他の月に比べて高い値であり、*Fragilaria crotonensis*がプランクトン沈殿量の増加に寄与したと考えられた。

参考文献

- 1) 岡村貴司(2008)：琵琶湖の水質および水象の長期変動．滋賀県水産試験場研究報告，52，33-42.
- 2) 日本規格協会(1998)：「工業用水試験方法 JIS K 0101」(坂倉省吾)，1-323，日本規格協会，東京.
- 3) 日本水道協会(2001)：VI-2 非金属．「上水試験方法」，2001年版，192-289，日本水道協会，東京.
- 4) 三宅泰雄・北野康(1960)：第11章-3 硝酸．「水質科学分析法」，116-122，地人書館，東京.
- 5) 日本水道協会(1978)：「上水試験方法」，1978年版，日本水道協会，東京.
- 6) 岡村貴司ほか(投稿中)：2005年度(平成17年度)琵琶湖定点定期観測．滋賀県水産試験場研究報告，54.
- 7) 滋賀県(2008)：環境白書—資料編一，平成19年(2007年)版，滋賀県琵琶湖環境部環境政策課.
- 8) 気象庁(2011)：気象統計情報 <http://www.jma.go.jp/jma/menu/report.html>

付表1 気象および水象

観測月日	地点	時間	気象					湖象				
			天候	雲量	気温(°C)	風向	風速(m/sec)	水色	透明度(m)	波浪	うねり	魚探深度(m)
2006 4/13	I	9:09~9:20	曇	10	12.2	NW	2.5	7.5G5/6	3.4	0	0	7.1
	II	9:26~9:35	曇	10	12.3	NE	1.0	2.5G4/4	3.8	0	0	24.2
	III	9:42~10:01	曇	10	12.0	ENE	1.4	7.5G4/3	7.4	0	0	47.5
	IV	10:16~10:40	曇	10	12.3	-	0.0	7.5G3/3	7.4	0	0	81.2
	V	10:48~10:59	曇	10	12.2	E	1.0	2.5G6/4	0.5	0	0	6.6
5/16	I	9:20~9:26	雨	10	15.2	NW	2.0	10BG3/6	4.8	0	0	6.5
	II	9:35~9:45	雨	10	15.8	NW	1.6	7.5BG3/6	5.6	0	0	24.6
	III	9:55~10:10	雨	10	14.6	N	2.0	10BG3/6	7.3	0	0	47.3
	IV	10:25~10:40	雨	10	14.6	NNE	1.4	5BG4/3	6.8	0	0	80.4
	V	10:55~11:05	雨	10	15.1	NW	1.0	5BG5/4	5.3	0	0	12.0
6/13	I	9:13~9:22	曇	10	20.7	NNE	1.6	2.5G4/4	5.3	0	0	6.3
	II	9:30~9:41	曇	10	22.5	WNW	1.0	5BG3/4	8.4	0	0	23.7
	III	9:49~10:02	曇	10	22.6	NE	0.4	5BG4/3	11.9	0	0	47.2
	IV	10:15~10:33	曇	10	23.2	ESE	1.8	5BG3/4	10.9	0	0	80.2
	V	10:40~10:45	晴	8	22.6	ENE	3.0	10G4/4	6.5	0	0	10.8
7/18	I	9:10~9:20	雨	10	22.1	SW	1.0	10GY6/4	3.0	0	0	6.1
	II	9:27~9:35	曇	10	22.0	SSW	2.0	2.5BG4/3	7.1	0	0	25.5
	III	9:42~9:57	曇	10	22.2	SSW	2.0	5G4/2	6.6	0	0	47.5
	IV	10:11~10:39	雨	10	22.8	SSW	2.2	10G4/2	7.4	0	0	80.8
	V	10:49~10:54	雨	10	22.2	SSW	2.4	10GY5/3	2.0	0	0	9.5
8/21	I	9:15~9:20	曇	10	29.4	NW	-	5G4/3	5.7	1	0	5.8m
	II	9:30~9:40	曇	10	29.2	N	1.0	2.5BG4/4	7.0	1	0	21.5
	III	9:50~10:05	曇	10	27.9	NE	2.0	2.5BG3/8	6.8	1	1	48.0
	IV	10:20~10:40	晴	5	30.2	NW	1.0	5G3/10	7.6	1	1	79.5
	V	10:55~11:05	晴	5	30.8	N	1.8	2.5G4/6	5.0	1	1	10.3
9/13	I	9:30~9:45	雨	10	19.6	W	1.4	5G5/4	3.2	0	0	5.8
	II	9:55~10:04	曇	10	21.6	E	0.6	5G4/3	4.9	1	0	23.5
	III	10:13~10:28	曇	10	20.2	NNW	1.8	5BG4/3	4.7	1	1	48.5
	IV	10:43~11:04	曇	10	20.4	N	2.2	5BG3/6	4.2	1	1	79.5
	V	11:16~11:25	雨	10	20.0	N	2.4	5G4/3	2.4	0	0	14.2
10/17	I	9:06~9:15	快晴	0	18.7	-	0.0	5G6/4	3.2	0	0	6.2
	II	9:21~9:32	快晴	0	19.5	-	0.0	7.5G5/4	4.6	0	0	23.1
	III	9:40~9:56	快晴	0	19.0	-	0.0	5G5/6	6.2	0	0	46.3
	IV	10:10~10:32	快晴	0	19.4	-	0.0	7.5G5/4	6.3	0	0	79.5
	V	10:42~10:49	快晴	0	19.4	-	0.0	5G5/4	5.5	0	0	15.2
11/16	I	9:22~9:32	晴	5	13.8	SW	2.0	10GY6/6	3.8	0	0	5.7
	II	9:40~9:52	晴	5	14.8	SW	3.0	5G3/6	9.0	1	1	23.5
	III	10:00~10:19	晴	5	14.8	SSW	1.6	7.5BG3/6	8.5	1	1	47.5
	IV	10:32~10:45	晴	5	15.3	S	0.6	2.5BG2/6	9.0	1	1	79.1
	V	11:00~11:12	晴	5	15.2	N	2.4	10G4/4	6.9	1	1	10.6
12/13	I	9:20~9:26	雨	10	7.7	NE	1.0	2.5BG4/3	B	0	1	5.8
	II	9:36~9:49	雨	10	8.2	NE	1.0	2.5BG4/2	8.5	0	1	23.2
	III	10:00~10:13	曇	10	8.6	ENE	2.0	10G4/2	8.9	0	1	46.8
	IV	10:29~10:50	曇	10	8.8	WSW	1.0	7.5G4/2	9.0	0	1	79.5
	V	11:01~11:10	曇	10	8.6	WSW	2.0	2.5BG4/3	7.5	0	1	14.2
2007 1/15	I	9:20~9:27	晴	7	4.6	SSW	2.0	2.5BG5/2	B	0	0	6.2
	II	9:35~9:43	晴	7	4.9	SSW	2.5	2.5BG4/2	7.5	0	1	23.6
	III	9:50~10:05	晴	7	5.4	SSW	2.0	7.5BG4/2	8.5	0	1	48.8
	IV	10:17~10:50	晴	7	6.2	SSW	2.4	2.5BG4/1	10.3	0	0	80.0
	V	11:00~11:06	曇	9	6.3	ESE	1.0	10G5/2	8.4	0	0	7.0
2/20	I	9:23~9:30	快晴	1	5.2	N	1.4	7.5G6/3	3.2	0	0	-
	II	9:39~9:47	快晴	1	10.9	NW	0.8	7.5G5/4	9.2	0	0	24.3
	III	9:55~10:15	快晴	1	9.4	SW	0.4	7.5G5/6	8.7	0	0	48.5
	IV	10:30~10:53	快晴	1	8.4	S	1.0	7.5G5/6	12.7	0	0	80.0
	V	11:03~11:10	快晴	1	8.2	S	1.0	7.5G5/6	B	0	0	7.5
3/14	I	9:18~9:24	晴	5	7.0	NNW	4.5	10GY4/4	2.8	1	1	6.2
	II	9:33~9:41	晴	6	6.7	NW	4.5	2.5BG4/2	7.5	1	1	25.2
	III	9:49~10:07	晴	7	6.5	NNW	4.3	5BG4/1	10.5	1	1	53.2
	IV	10:20~10:54	晴	7	6.4	NNW	5.5	7.5BG4/1	11.7	1	1	80.2
	V	11:04~11:12	晴	7	6.7	NNE	5.5	7.5BG5/2	B	1	1	10.2

琵琶湖定点定期観測(2006年度[平成18年度])

付表2-1 湖水温(°C)

月日	水深(m)	地点					平均値	平年値	月日	水深	地点					平均値	平年値
		I	II	III	IV	V					I	II	III	IV	V		
2006 4/13	0.5	9.7	9.8	8.2	8.3	8.6	8.9	10.1	5/16	0.5	14.6	14.2	13.4	12.7	14.0	13.8	15.0
	1	9.6	9.6	8.2	8.1	8.4	8.8	-		1	14.6	13.3	13.3	12.7	14.0	13.6	-
	2	9.6	9.3	8.2	8.0	8.3	8.7	-		2	14.4	13.2	13.2	12.6	13.8	13.4	-
	3	9.2	9.0	8.1	8.0	7.9	8.4	-		3	12.8	12.9	13.1	12.3	13.7	13.0	-
	4	9.0	8.6	8.1	7.8	7.8	8.3	-		4	12.2	12.5	13.1	12.4	13.7	12.8	-
	5	8.7	8.3	8.0	7.8	7.8	8.1	9.3		5	11.5	12.3	13.0	12.1	13.5	12.5	13.7
	6	8.2	8.2	8.0	7.6	7.8	8.0	-		6	11.5	12.2	12.6	12.0	13.3	12.3	-
	7		8.1	7.9	7.5	7.8	7.8	-		7		12.1	12.4	11.9	13.1	12.4	-
	8		8.0	7.8	7.5	7.8	7.8	-		8		12.0	12.2	11.9	12.4	12.1	-
	9		7.9	7.8	7.5	7.8	7.8	-		9		11.9	12.1	11.9	12.2	12.0	-
	10		7.9	7.8	7.5	7.8	7.8	8.7		10		11.7	12.0	11.8	12.1	11.9	12.4
	11		7.8	7.7	7.4	7.7	7.7	-		11		11.7	11.9	11.7	11.9	11.8	-
	12		7.7	7.7	7.4	7.5	7.6	-		12		11.6	11.7	11.6	11.8	11.7	-
	13		7.7	7.7	7.4		7.6	-		13		11.6	11.5	11.4		11.5	-
	14		7.6	7.7	7.4		7.6	-		14		11.5	11.2	11.3		11.3	-
	15		7.6	7.7	7.4		7.6	8.3		15		11.4	11.1	10.9		11.1	11.2
	16		7.5	7.7	7.4		7.5	-		16		11.4	10.9	10.6		11.0	-
	17		7.4	7.7	7.4		7.5	-		17		11.1	10.8	10.4		10.8	-
	18		7.4	7.7	7.4		7.5	-		18		11.0	10.6	10.3		10.6	-
	19		7.3	7.7	7.4		7.5	-		19		11.0	10.6	10.2		10.6	-
	20		7.2	7.7	7.4		7.4	8.1		20		11.0	10.3	10.0		10.4	10.2
	21		7.2	7.7	7.4		7.4	-		21		11.0	9.4	9.8		10.1	-
	22		7.2	7.7	7.4		7.4	-		22		10.9	9.4	9.6		10.0	-
	23		7.2	7.7	7.4		7.4	-		23		10.5	9.3	9.4		9.7	-
	24			7.7	7.3		7.5	-		24			9.2	9.1		9.2	-
	25			7.7	7.3		7.5	8.0		25			9.1	9.0		9.1	9.1
	26			7.7	7.3		7.5	-		26			8.9	8.9		8.9	-
	27			7.7	7.3		7.5	-		27			8.8	8.8		8.8	-
	28			7.7	7.3		7.5	-		28			8.7	8.7		8.7	-
	29			7.7	7.3		7.5	-		29			8.5	8.5		8.5	-
	30			7.7	7.3		7.5	7.8		30			8.4	8.4		8.4	8.6
	31			7.6	7.3		7.5	-		31			8.3	8.4		8.4	-
	32			7.6	7.2		7.4	-		32			8.2	8.3		8.3	-
	33			7.6	7.2		7.4	-		33			8.2	8.2		8.2	-
	34			7.6	7.2		7.4	-		34			8.2	8.2		8.2	-
	35			7.5	7.2		7.4	7.7		35			8.2	8.1		8.2	8.3
	36			7.5	7.2		7.4	-		36			8.2	8.1		8.2	-
	37			7.5	7.2		7.4	-		37			8.1	8.0		8.1	-
	38			7.5	7.2		7.4	-		38			8.0	7.9		8.0	-
	39			7.4	7.2		7.3	-		39			7.9	7.7		7.8	-
	40			7.4	7.2		7.3	7.6		40			7.9	7.7		7.8	8.0
	41			7.3	7.2		7.3	-		41			7.8	7.7		7.8	-
	42			7.3	7.2		7.3	-		42			7.8	7.6		7.7	-
	43			7.3	7.2		7.3	-		43			7.8	7.6		7.7	-
	44			7.3	7.2		7.3	-		44			7.8	7.5		7.7	-
	45			7.3	7.2		7.3	7.5		45			7.7	7.5		7.6	7.8
	46				7.2		7.2	-		46				7.4		7.4	-
	47				7.2		7.2	-		47				7.4		7.4	-
	48				7.2		7.2	-		48				7.4		7.4	-
	49				7.1		7.1	-		49				7.4		7.4	-
	50				7.1		7.1	7.4		50				7.3		7.3	7.6
	51				7.1		7.1	-		51				7.3		7.3	-
	52				7.1		7.1	-		52				7.3		7.3	-
	53				7.1		7.1	-		53				7.3		7.3	-
	54				7.0		7.0	-		54				7.3		7.3	-
	55				7.0		7.0	7.4		55				7.3		7.3	7.5
	56				7.0		7.0	-		56				7.3		7.3	-
	57				7.0		7.0	-		57				7.3		7.3	-
	58				7.0		7.0	-		58				7.2		7.2	-
	59				7.0		7.0	-		59				7.2		7.2	-
	60				7.0		7.0	7.3		60				7.2		7.2	7.4
	61				6.9		6.9	-		61				7.2		7.2	-
	62				6.9		6.9	-		62				7.2		7.2	-
	63				6.9		6.9	-		63				7.2		7.2	-
	64				6.9		6.9	-		64				7.2		7.2	-
	65				6.9		6.9	7.2		65				7.2		7.2	7.3
	66				6.9		6.9	-		66				7.2		7.2	-
	67				6.9		6.9	-		67				7.2		7.2	-
	68				6.9		6.9	-		68				7.1		7.1	-
	69				6.9		6.9	-		69				7.1		7.1	-
	70				6.9		6.9	7.1		70				7.1		7.1	7.2
	71				6.9		6.9	-		71				7.1		7.1	-
	72				6.9		6.9	-		72				7.1		7.1	-
	73				6.8		6.8	-		73				7.0		7.0	-
	74				6.8		6.8	-		74				7.0		7.0	-
75				6.8		6.8	7.0	75				7.0		7.0	7.1		
	底層	8.2	7.2	7.3	6.8	7.5			底層	11.5	10.5	7.7	7.0	11.8			
	水深	6m	23m	45m	77m	12m			水深	6m	23m	45m	77m	12m			

※平年値は1971年から2000年(昭和46年から平成12年)の同時期調査の平均値

付表2-2 湖水温(°C)

月日	水深(m)	地点					平均値	平年値	月日	水深	地点					平均値	平年値
		I	II	III	IV	V					I	II	III	IV	V		
6/13	0.5	20.4	20.1	19.8	19.7	20.1	20.0	20.8	7/18	0.5	25.3	25.2	25.0	24.8	24.8	25.0	24.9
	1	20.2	19.8	19.1	19.8	19.9	19.8	-		1	25.4	25.2	25.0	24.8	24.9	25.1	-
	2	20.1	19.3	19.2	19.8	19.8	19.6	-		2	25.4	25.2	25.0	24.8	24.9	25.1	-
	3	19.6	19.3	19.2	19.7	19.6	19.5	-		3	25.3	25.2	25.0	24.8	24.9	25.0	-
	4	19.1	19.3	19.1	19.6	19.3	19.3	-		4	25.3	25.2	25.0	24.8	24.8	25.0	-
	5	18.4	19.2	18.5	19.4	19.1	18.9	19.3		5	24.2	25.2	25.0	24.7	-	24.8	23.9
	6	17.4	19.0	16.7	19.2	19.0	18.3	-		6	23.8	25.2	24.8	23.6	-	24.4	-
	7		18.0	16.3	18.7	18.6	17.9	-		7		24.9	24.3	22.3	-	23.8	-
	8		17.4	15.6	18.1	17.9	17.3	-		8		23.3	21.5	21.4	-	22.1	-
	9		16.9	15.3	17.4		16.5	-		9		20.4	18.9	20.6	-	20.0	-
	10		16.3	14.9	16.8		16.0	16.6		10		17.6	17.6	19.4	-	18.2	20.1
	11		14.9	13.1	16.2		14.7	-		11		16.1	16.8	18.2	-	17.0	-
	12		14.2	12.8	15.9		14.3	-		12		15.2	16.1	17.1	-	16.1	-
	13		13.4	12.6	15.6		13.9	-		13		14.7	14.7	16.2	-	15.2	-
	14		12.5	11.9	15.0		13.1	-		14		13.9	13.9	15.5	-	14.4	-
	15		12.0	11.3	14.4		12.6	13.2		15		13.0	13.8	14.7	-	13.8	15.2
	16		11.1	11.0	13.2		11.8	-		16		11.8	13.5	13.7	-	13.0	-
	17		11.1	10.7	11.9		11.2	-		17		11.1	12.2	13.0	-	12.1	-
	18		10.6	10.5	11.3		10.8	-		18		10.7	11.1	12.5	-	11.4	-
	19		9.7	10.1	10.8		10.2	-		19		10.4	10.7	12.0	-	11.0	-
	20		9.6	9.7	10.2		9.8	11.2		20		9.9	10.2	11.4	-	10.5	12.1
	21		9.3	9.4	9.8		9.5	-		21		9.6	9.9	10.9	-	10.1	-
	22		9.1	9.3	9.5		9.3	-		22		9.4	9.6	10.6	-	9.9	-
	23		9.1	9.3	9.4		9.3	-		23		9.2	9.3	10.3	-	9.6	-
	24			9.3	9.1		9.2	-		24		9.1	9.1	10.1	-	9.4	-
	25			9.2	8.9		9.1	9.7		25		9.0	8.9	9.9	-	9.3	10.5
	26			9.1	8.7		8.9	-		26			8.8	9.7	-	9.3	-
	27			9.0	8.6		8.8	-		27			8.7	9.5	-	9.1	-
	28			8.9	8.5		8.7	-		28			8.5	9.3	-	8.9	-
	29			8.8	8.5		8.7	-		29			8.3	9.1	-	8.7	-
	30			8.7	8.4		8.6	8.9		30			8.2	9.0	-	8.6	9.5
	31			8.7	8.4		8.6	-		31			8.1	8.8	-	8.5	-
	32			8.4	8.2		8.3	-		32			8.0	8.7	-	8.4	-
	33			8.1	8.1		8.1	-		33			7.9	8.5	-	8.2	-
	34			8.0	8.1		8.1	-		34			7.9	8.4	-	8.2	-
	35			7.9	8.1		8.0	8.4		35			7.8	8.3	-	8.1	8.8
	36			7.9	8.0		8.0	-		36			7.8	8.2	-	8.0	-
	37			7.9	8.0		8.0	-		37			7.8	8.2	-	8.0	-
	38			7.9	7.9		7.9	-		38			7.7	8.1	-	7.9	-
	39			7.9	7.8		7.9	-		39			7.7	8.0	-	7.9	-
	40			7.9	7.8		7.9	8.0		40			7.7	7.9	-	7.8	8.4
	41			7.8	7.8		7.8	-		41			7.7	7.8	-	7.8	-
	42			7.8	7.7		7.8	-		42			7.7	7.8	-	7.8	-
	43			7.8	7.6		7.7	-		43			7.7	7.7	-	7.7	-
	44			7.8	7.6		7.7	-		44			7.7	7.7	-	7.7	-
	45			7.8	7.6		7.7	7.8		45			7.7	7.6	-	7.7	8.1
	46			7.7	7.6		7.7	-		46			7.7	7.6	-	7.7	-
	47				7.5		7.5	-		47				7.6	-	7.6	-
	48				7.5		7.5	-		48				7.5	-	7.5	-
	49				7.5		7.5	-		49				7.5	-	7.5	-
	50				7.5		7.5	7.6		50				7.5	-	7.5	7.9
	51				7.4		7.4	-		51				7.5	-	7.5	-
	52				7.4		7.4	-		52				7.4	-	7.4	-
	53				7.4		7.4	-		53				7.4	-	7.4	-
	54				7.4		7.4	-		54				7.4	-	7.4	-
	55				7.3		7.3	7.5		55				7.4	-	7.4	7.7
	56				7.3		7.3	-		56				7.4	-	7.4	-
	57				7.3		7.3	-		57				7.4	-	7.4	-
	58				7.3		7.3	-		58				7.3	-	7.3	-
	59				7.3		7.3	-		59				7.3	-	7.3	-
	60				7.3		7.3	7.4		60				7.3	-	7.3	7.6
	61				7.3		7.3	-		61				7.3	-	7.3	-
	62				7.2		7.2	-		62				7.3	-	7.3	-
	63				7.2		7.2	-		63				7.3	-	7.3	-
	64				7.2		7.2	-		64				7.3	-	7.3	-
	65				7.2		7.2	7.4		65				7.3	-	7.3	7.5
	66				7.2		7.2	-		66				7.2	-	7.2	-
	67				7.2		7.2	-		67				7.2	-	7.2	-
	68				7.2		7.2	-		68				7.2	-	7.2	-
	69				7.2		7.2	-		69				7.2	-	7.2	-
	70				7.1		7.1	7.3		70				7.2	-	7.2	7.4
	71				7.1		7.1	-		71				7.2	-	7.2	-
	72				7.1		7.1	-		72				7.1	-	7.1	-
	73				7.0		7.0	-		73				7.1	-	7.1	-
	74				7.0		7.0	-		74				7.1	-	7.1	-
75				7.0		7.0	7.2	75				7.1	-	7.1	7.2		
	底層	17.4	9.1	7.7	7.0	17.9			底層	23.8	9.0	7.7	7.1	24.8			
	水深	6m	23m	46m	77m	8m			水深	6m	25m	46m	78m	4m			

※平年値は1971年から2000年(昭和46年から平成12年)の同時期調査の平均値

付表2-3 湖水温(°C)

月日	水深(m)	地点					平均値	平年値	月日	水深	地点					平均値	平年値
		I	II	III	IV	V					I	II	III	IV	V		
8/21	0.5	28.9	28.4	28.5	28.5	28.5	28.6	27.6	9/13	0.5	25.6	25.5	25.3	25.6	25.6	25.5	24.7
	1	28.9	28.3	28.5	28.5	28.4	28.5	-		1	25.6	25.6	25.3	25.6	25.6	25.5	-
	2	28.9	28.3	28.5	28.5	28.3	28.5	-		2	25.6	25.6	25.3	25.6	25.6	25.5	-
	3	28.8	28.4	28.5	28.4	28.2	28.5	-		3	25.6	25.5	25.3	25.6	25.6	25.5	-
	4	28.4	28.4	28.4	28.4	28.1	28.3	-		4	25.6	25.5	25.3	25.6	25.6	25.5	-
	5	28.3	28.3	28.2	28.4	28.1	28.3	26.9		5	25.6	25.5	25.3	25.6	25.6	25.5	24.5
	6	28.3	28.1	27.9	27.4	28.1	28.0	-		6	25.6	25.5	25.3	25.6	25.6	25.5	-
	7		28.1	27.0	25.0	28.1	27.1	-		7		25.5	25.3	25.6	25.6	25.5	-
	8		27.9	23.7	22.5	28.0	25.5	-		8		25.4	25.3	25.4	25.6	25.4	-
	9		25.8	21.1	19.7	27.4	23.5	-		9		25.4	25.3	22.4	25.6	24.7	-
	10		22.0	20.2	18.2	27.3	21.9	23.3		10		25.4	25.3	19.7	25.4	24.0	23.9
	11		19.8	19.2	17.1		18.7	-		11		25.4	24.8	17.4	22.9	22.6	-
	12		18.1	16.3	15.6		16.7	-		12		25.4	22.6	16.0	17.5	20.4	-
	13		16.8	15.3	14.4		15.5	-		13		25.4	19.6	15.4		20.1	-
	14		15.6	14.4	13.9		14.6	-		14		25.2	17.3	15.1		19.2	-
	15		14.5	14.0	13.6		14.0	16.4		15		21.8	16.1	14.3		17.4	18.3
	16		13.8	13.8	13.5		13.7	-		16		18.5	15.0	13.6		15.7	-
	17		13.5	12.7	13.3		13.2	-		17		16.1	14.1	13.0		14.4	-
	18		12.5	11.7	13.0		12.4	-		18		13.9	13.4	12.5		13.3	-
	19		11.5	11.1	12.7		11.8	-		19		13.0	12.6	12.0		12.5	-
	20		10.6	10.8	12.2		11.2	12.6		20		12.9	11.5	11.3		11.9	13.4
	21		10.1	10.1	12.0		10.7	-		21		12.1	10.8	10.9		11.3	-
	22			9.6	11.8		10.7	-		22		11.8	10.5	10.6		11.0	-
	23			9.3	11.3		10.3	-		23			10.3	10.3		10.3	-
	24			9.0	10.7		9.9	-		24			10.0	10.0		10.0	-
25			8.9	10.5		9.7	10.7	25			9.9	9.7		9.8	11.0		
26			8.9	10.3		9.6	-	26			9.2	9.4		9.3	-		
27			8.8	10.0		9.4	-	27			8.9	9.1		9.0	-		
28			8.8	9.7		9.3	-	28			8.7	9.0		8.9	-		
29			8.6	9.4		9.0	-	29			8.7	8.8		8.8	-		
30			8.5	9.2		8.9	9.5	30			8.6	8.5		8.6	9.6		
31			8.5	9.1		8.8	-	31			8.5	8.5		8.5	-		
32			8.4	8.9		8.7	-	32			8.5	8.4		8.5	-		
33			8.4	8.7		8.6	-	33			8.4	8.3		8.4	-		
34			8.2	8.6		8.4	-	34			8.2	8.2		8.2	-		
35			8.2	8.5		8.4	8.8	35			8.2	8.1		8.2	8.8		
36			8.1	8.4		8.3	-	36			8.2	8.0		8.1	-		
37			8.0	8.3		8.2	-	37			8.1	8.0		8.1	-		
38			8.0	8.2		8.1	-	38			8.1	8.0		8.1	-		
39			8.0	8.1		8.1	-	39			8.0	7.9		8.0	-		
40			8.0	8.1		8.1	8.3	40			8.0	7.9		8.0	8.4		
41			7.9	8.0		8.0	-	41			8.0	7.9		8.0	-		
42			7.9	8.0		8.0	-	42			7.9	7.8		7.9	-		
43			7.9	7.9		7.9	-	43			7.9	7.8		7.9	-		
44			7.9	7.8		7.9	-	44			7.9	7.8		7.9	-		
45			7.9	7.8		7.9	8.1	45			7.9	7.7		7.8	8.1		
46			7.9	7.8		7.9	-	46			7.9	7.7		7.8	-		
47				7.7		7.7	-	47			7.9	7.6		7.8	-		
48				7.7		7.7	-	48				7.6		7.6	-		
49				7.6		7.6	-	49				7.6		7.6	-		
50				7.6		7.6	7.9	50				7.5		7.5	7.8		
51				7.6		7.6	-	51				7.5		7.5	-		
52				7.5		7.5	-	52				7.5		7.5	-		
53				7.5		7.5	-	53				7.4		7.4	-		
54				7.5		7.5	-	54				7.4		7.4	-		
55				7.5		7.5	7.7	55				7.4		7.4	7.6		
56				7.5		7.5	-	56				7.4		7.4	-		
57				7.4		7.4	-	57				7.4		7.4	-		
58				7.4		7.4	-	58				7.3		7.3	-		
59				7.4		7.4	-	59				7.3		7.3	-		
60				7.4		7.4	7.6	60				7.3		7.3	7.5		
61				7.4		7.4	-	61				7.3		7.3	-		
62				7.4		7.4	-	62				7.3		7.3	-		
63				7.3		7.3	-	63				7.3		7.3	-		
64				7.3		7.3	-	64				7.3		7.3	-		
65				7.3		7.3	7.4	65				7.3		7.3	7.4		
66				7.3		7.3	-	66				7.2		7.2	-		
67				7.3		7.3	-	67				7.2		7.2	-		
68				7.3		7.3	-	68				7.2		7.2	-		
69				7.2		7.2	-	69				7.2		7.2	-		
70				7.2		7.2	7.4	70				7.2		7.2	7.3		
71				7.2		7.2	-	71				7.2		7.2	-		
72				7.2		7.2	-	72				7.2		7.2	-		
73				7.2		7.2	-	73				7.2		7.2	-		
74				7.2		7.2	-	74				7.1		7.1	-		
75				7.2		7.2	7.2	75				7.1		7.1	7.2		
	底層	28.3	10.1	7.9	7.2	27.3			底層	25.6	11.8	7.9	7.1	17.5			
	水深	6m	21m	46m	76m	10m			水深	6m	22m	47m	76m	12m			

※平年値は1971年から2000年(昭和46年から平成12年)の同時期調査の平均値

付表2-4 湖水温(°C)

月日	水深(m)	地点					平均値	平年値	月日	水深	地点					平均値	平年値
		I	II	III	IV	V					I	II	III	IV	V		
10/17	0.5	19.7	20.0	19.6	20.2	20.0	19.9	20.4	11/16	0.5	15.9	16.4	16.4	16.6	16.4	16.3	15.4
	1	19.7	20.0	19.6	20.1	19.5	19.8	-		1	15.9	16.4	16.4	16.6	16.3	16.3	-
	2	19.6	20.0	19.6	20.2	19.5	19.8	-		2	15.8	16.4	16.4	16.6	16.3	16.3	-
	3	19.6	20.0	19.6	20.1	19.5	19.8	-		3	15.9	16.4	16.4	16.6	16.2	16.3	-
	4	19.6	19.9	19.6	20.0	19.4	19.7	-		4	15.8	16.4	16.4	16.5	16.1	16.2	-
	5	19.5	19.9	19.5	19.9	19.4	19.6	20.1		5	15.8	16.4	16.4	16.5	16.1	16.2	15.3
	6	19.5	19.9	19.5	19.9	19.4	19.6	-		6		16.4	16.4	16.5	16.0	16.3	-
	7		19.9	19.5	19.8	19.4	19.7	-		7		16.3	16.4	16.5	16.0	16.3	-
	8		19.9	19.4	19.8	19.4	19.6	-		8		16.3	16.3	16.5	16.0	16.3	-
	9		19.8	19.4	19.7	19.4	19.6	-		9		16.3	16.3	16.5	15.9	16.3	-
	10		19.8	19.4	19.7	19.4	19.6	20.0		10		16.3	16.3	16.5	15.8	16.2	15.4
	11		19.7	19.4	19.6	19.4	19.5	-		11		16.3	16.3	16.5	15.8	16.2	-
	12		19.6	19.4	19.6	19.4	19.5	-		12		16.3	16.3	16.5		16.4	-
	13		19.6	19.4	19.5	19.3	19.5	-		13		16.3	16.3	16.5		16.4	-
	14		19.3	19.4	19.5	19.3	19.4	-		14		16.3	16.3	16.5		16.4	-
	15		19.3	19.3	19.4		19.3	19.5		15		16.3	16.3	16.5		16.4	15.4
	16		19.3	19.3	19.3		19.3	-		16		16.3	16.2	16.5		16.3	-
	17		19.2	19.2	19.2		19.2	-		17		16.3	16.1	16.5		16.3	-
	18		19.2	19.1	19.1		19.1	-		18		16.3	16.0	16.5		16.3	-
	19		18.9	19.0	19.1		19.0	-		19		16.3	16.0	16.5		16.3	-
	20		18.3	18.7	17.8		18.3	15.9		20		16.3	16.0	16.4		16.2	14.8
	21		17.2	18.2	16.5		17.3	-		21		16.3	16.0	16.4		16.2	-
	22		16.0	17.1	13.9		15.7	-		22		16.3	16.0	16.1		16.1	-
	23			12.1	11.9		12.0	-		23		16.3	16.0	15.3		15.9	-
	24			11.0	11.0		11.0	-		24			16.0	14.5		15.3	-
	25			10.3	10.7		10.5	11.9		25			15.9	13.5		14.7	12.8
	26			10.1	10.1		10.1	-		26			14.3	12.1		13.2	-
	27			10.0	9.7		9.9	-		27			12.4	11.2		11.8	-
	28			9.9	9.4		9.7	-		28			11.5	10.4		11.0	-
	29			9.7	9.2		9.5	-		29			11.2	9.6		10.4	-
	30			9.4	9.1		9.3	9.9		30			11.0	9.2		10.1	10.3
	31			9.3	9.0		9.2	-		31			10.5	8.9		9.7	-
	32			9.2	9.0		9.1	-		32			10.1	8.7		9.4	-
	33			9.0	8.9		9.0	-		33			9.8	8.5		9.2	-
	34			8.9	8.7		8.8	-		34			9.6	8.3		9.0	-
	35			8.8	8.7		8.8	9.0		35			9.5	8.2		8.9	9.1
	36			8.6	8.6		8.6	-		36			9.4	8.2		8.8	-
	37			8.5	8.5		8.5	-		37			9.3	8.1		8.7	-
	38			8.5	8.3		8.4	-		38			9.2	8.1		8.7	-
	39			8.2	8.1		8.2	-		39			9.2	8.0		8.6	-
	40			8.2	7.9		8.1	8.4		40			9.2	7.9		8.6	8.6
	41			7.9	7.8		7.9	-		41			9.1	7.8		8.5	-
	42			7.9	7.8		7.9	-		42			8.6	7.8		8.2	-
	43			7.8	7.8		7.8	-		43			8.3	7.8		8.1	-
	44			7.8	7.7		7.8	-		44			8.2	7.8		8.0	-
	45			7.8	7.7		7.8	8.1		45			8.2	7.7		8.0	8.2
	46				7.7		7.7	-		46			8.1	7.7		7.9	-
	47				7.6		7.6	-		47				7.6		7.6	-
	48				7.6		7.6	-		48				7.6		7.6	-
	49				7.6		7.6	-		49				7.6		7.6	-
	50				7.5		7.5	7.8		50				7.5		7.5	8.0
	51				7.5		7.5	-		51				7.5		7.5	-
	52				7.5		7.5	-		52				7.5		7.5	-
	53				7.4		7.4	-		53				7.5		7.5	-
	54				7.4		7.4	-		54				7.5		7.5	-
	55				7.4		7.4	7.7		55				7.4		7.4	7.8
	56				7.4		7.4	-		56				7.4		7.4	-
	57				7.4		7.4	-		57				7.4		7.4	-
	58				7.4		7.4	-		58				7.4		7.4	-
	59				7.3		7.3	-		59				7.4		7.4	-
	60				7.3		7.3	7.6		60				7.4		7.4	7.7
	61				7.3		7.3	-		61				7.3		7.3	-
	62				7.3		7.3	-		62				7.3		7.3	-
	63				7.3		7.3	-		63				7.3		7.3	-
	64				7.2		7.2	-		64				7.3		7.3	-
	65				7.2		7.2	7.4		65				7.2		7.2	7.6
	66				7.2		7.2	-		66				7.2		7.2	-
	67				7.2		7.2	-		67				7.2		7.2	-
	68				7.2		7.2	-		68				7.2		7.2	-
	69				7.2		7.2	-		69				7.1		7.1	-
	70				7.1		7.1	7.3		70				7.1		7.1	7.5
	71				7.1		7.1	-		71				7.1		7.1	-
	72				7.1		7.1	-		72				7.1		7.1	-
	73				7.1		7.1	-		73				7.1		7.1	-
	74				7.1		7.1	-		74				7.1		7.1	-
75				7.1		7.1	7.3	75				7.1		7.1	7.4		
	底層	19.5	16.0	7.8	7.1	19.3			底層	15.8	16.3	8.1	7.1	15.8			
	水深	6m	22m	45m	77m	14m			水深	5m	23m	46m	76m	11m			

※平年値は1971年から2000年(昭和46年から平成12年)の同時期調査の平均値

琵琶湖定点定期観測(2006年度[平成18年度])

付表2-5 湖水温(°C)

月日	水深(m)	地点					平均値	平年値	月日	水深	地点					平均値	平年値	
		I	II	III	IV	V					I	II	III	IV	V			
12/13	0.5	11.8	12.4	12.5	12.5	12.5	12.3	11.1	2007 1/15	0.5	8.6	9.0	9.2	9.2	9.2	9.0	8.3	
	1	11.9	12.5	12.6	12.5	12.5	12.4	-		1	8.6	9.1	9.2	9.2	9.2	9.1	-	
	2	11.9	12.5	12.6	12.5	12.5	12.4	-		2	8.6	9.1	9.2	9.2	9.2	9.1	-	
	3	11.9	12.5	12.6	12.5	12.5	12.4	-		3	8.6	9.1	9.2	9.2	9.2	9.1	-	
	4	11.9	12.5	12.6	12.5	12.5	12.4	-		4	8.6	9.1	9.2	9.2	9.2	9.1	-	
	5	11.9	12.5	12.6	12.5	12.5	12.4	11.1		5	8.5	9.1	9.2	9.2	9.2	9.0	8.2	
	6		12.5	12.6	12.5	12.5	12.5	-		6		9.1	9.2	9.2	9.2	9.2	-	
	7		12.5	12.6	12.5	12.5	12.5	-		7		9.1	9.2	9.2	9.2	9.1	9.2	
	8		12.5	12.6	12.5	12.5	12.5	-		8		9.1	9.2	9.2	9.2	9.1	9.2	
	9		12.5	12.6	12.5	12.5	12.5	-		9		9.1	9.2	9.2	9.2	9.1	9.2	
	10		12.5	12.6	12.5	12.5	12.5	11.3		10		9.1	9.2	9.2	9.2	9.2	8.4	
	11		12.5	12.6	12.5	12.5	12.5	-		11		9.1	9.2	9.2	9.2	9.2	-	
	12		12.5	12.6	12.5	12.5	12.5	-		12		9.1	9.2	9.2	9.2	9.2	-	
	13		12.5	12.6	12.5			12.5		-	13		9.1	9.2	9.2	9.2	9.2	-
	14		12.5	12.6	12.5			12.5		-	14		9.1	9.2	9.2	9.2	9.2	-
	15		12.5	12.6	12.5			12.5		11.3	15		9.1	9.2	9.2	9.2	9.2	8.4
	16		12.5	12.6	12.5			12.5		-	16		9.1	9.2	9.2	9.2	9.2	-
	17		12.5	12.6	12.5			12.5		-	17		9.1	9.2	9.2	9.2	9.2	-
	18		12.5	12.6	12.5			12.5		-	18		9.1	9.2	9.2	9.2	9.2	-
	19		12.5	12.6	12.5			12.5		-	19		9.1	9.2	9.2	9.2	9.2	-
	20		12.5	12.6	12.5			12.5		11.2	20		9.1	9.2	9.2	9.2	9.2	8.4
	21		12.5	12.6	12.5			12.5		-	21		9.1	9.2	9.2	9.2	9.2	-
	22		12.5	12.5	12.5			12.5		-	22		8.9	9.2	9.2	9.2	9.1	-
	23			12.5	12.5			12.5		-	23			9.2	9.2	9.2	9.2	-
	24			12.5	12.5			12.5		-	24			9.2	9.2	9.2	9.2	-
25			12.4	12.5			12.5	11.2	25			9.2	9.2	9.2	9.2	8.5		
26			12.2	11.5			11.9	-	26			9.2	9.2	9.2	9.2	-		
27				11.3	10.6		11.0	-	27			9.2	9.2	9.2	9.2	-		
28				10.6	9.8		10.2	-	28			9.2	9.2	9.2	9.2	-		
29				10.0	9.3		9.7	-	29			9.2	9.2	9.2	9.2	-		
30				9.8	9.1		9.5	11.0	30			9.2	9.2	9.2	9.2	8.5		
31				9.6	8.9		9.3	-	31			9.2	9.2	9.2	9.2	-		
32				9.3	8.7		9.0	-	32			9.2	9.2	9.2	9.2	-		
33				9.0	8.6		8.8	-	33			9.2	9.2	9.2	9.2	-		
34				8.8	8.5		8.7	-	34			9.2	9.2	9.2	9.2	-		
35				8.7	8.4		8.6	10.2	35			9.1	9.2	9.2	9.2	8.5		
36				8.7	8.4		8.6	-	36			9.1	9.2	9.2	9.2	-		
37				8.6	8.3		8.5	-	37			9.1	9.1	9.1	9.1	-		
38				8.6	8.3		8.5	-	38			9.1	9.1	9.1	9.1	-		
39				8.5	8.2		8.4	-	39			9.1	9.0	9.0	9.1	-		
40				8.4	8.2		8.3	9.5	40			9.0	8.8	8.8	8.9	8.5		
41				8.2	8.1		8.2	-	41			9.0	8.8	8.8	8.9	-		
42				8.2	8.1		8.2	-	42			9.0	8.7	8.7	8.9	-		
43				8.2	8.0		8.1	-	43			8.9	8.7	8.7	8.8	-		
44				8.2	8.0		8.1	-	44			8.9	8.7	8.7	8.8	-		
45					8.0		8.0	8.7	45			8.8	8.6	8.6	8.7	8.5		
46					7.9		7.9	-	46			8.6	8.6	8.6	8.6	-		
47					7.8		7.8	-	47				8.5	8.5	8.5	-		
48					7.8		7.8	-	48				8.5	8.5	8.5	-		
49					7.8		7.8	-	49				8.5	8.5	8.5	-		
50					7.7		7.7	8.2	50				8.4	8.4	8.4	8.4		
51					7.7		7.7	-	51				8.3	8.3	8.3	-		
52					7.6		7.6	-	52				8.3	8.3	8.3	-		
53					7.6		7.6	-	53				8.3	8.3	8.3	-		
54					7.6		7.6	-	54				8.3	8.3	8.3	-		
55					7.6		7.6	8.0	55				8.2	8.2	8.2	8.4		
56					7.5		7.5	-	56				8.2	8.2	8.2	-		
57					7.5		7.5	-	57				8.1	8.1	8.1	-		
58					7.5		7.5	-	58				8.0	8.0	8.0	-		
59					7.5		7.5	-	59				8.0	8.0	8.0	-		
60					7.5		7.5	7.7	60				7.9	7.9	7.9	8.2		
61					7.4		7.4	-	61				7.9	7.9	7.9	-		
62					7.4		7.4	-	62				7.8	7.8	7.8	-		
63					7.4		7.4	-	63				7.7	7.7	7.7	-		
64					7.3		7.3	-	64				7.7	7.7	7.7	-		
65					7.3		7.3	7.6	65				7.6	7.6	7.6	8.1		
66					7.3		7.3	-	66				7.6	7.6	7.6	-		
67					7.3		7.3	-	67				7.6	7.6	7.6	-		
68					7.2		7.2	-	68				7.5	7.5	7.5	-		
69					7.2		7.2	-	69				7.4	7.4	7.4	-		
70					7.2		7.2	7.5	70				7.4	7.4	7.4	7.9		
71					7.2		7.2	-	71				7.4	7.4	7.4	-		
72					7.2		7.2	-	72				7.4	7.4	7.4	-		
73					7.1		7.1	-	73				7.3	7.3	7.3	-		
74					7.1		7.1	-	74				7.3	7.3	7.3	-		
75					7.1		7.1	7.4	75				7.3	7.3	7.3	7.6		
底層		11.9	12.5	8.2	7.1	12.5			底層		8.5	8.9	8.6	7.3	9.1			
水深		5m	22m	44m	75m	12m			水深		5m	22m	46m	76m	9m			

※平年値は1971年から2000年(昭和46年から平成12年)の同時期調査の平均値

付表2-6 湖水温(°C)

月日	水深(m)	地点					平均値	平年値	月日	水深	地点					平均値	平年値
		I	II	III	IV	V					I	II	III	IV	V		
2/20	0.5	8.1	8.1	8.1	8.4	8.3	8.2	7.0	3/14	0.5	7.3	8.3	8.2	8.2	8.2	8.0	7.3
	1	8.0	8.1	8.1	8.3	8.3	8.2	-		1	7.3	8.3	8.2	8.2	8.2	8.0	-
	2	8.0	8.1	8.1	8.3	8.3	8.2	-		2	7.3	8.3	8.2	8.2	8.2	8.0	-
	3	8.0	8.1	8.1	8.3	8.3	8.2	-		3	7.3	8.3	8.2	8.2	8.2	8.0	-
	4	8.0	8.1	8.1	8.2	8.3	8.1	-		4	7.2	8.3	8.2	8.2	8.2	8.0	-
	5	8.0	8.0	8.1	8.2	8.3	8.1	7.0		5	7.2	8.3	8.2	8.2	8.2	8.0	7.2
	6		8.0	8.1	8.2	8.2	8.1	-		6		8.3	8.2	8.2	8.2	8.2	-
	7		8.0	8.1	8.2		8.1	-		7		8.3	8.2	8.2	8.2	8.2	-
	8		8.0	8.1	8.2		8.1	-		8		8.3	8.2	8.2	8.2	8.2	-
	9		8.0	8.1	8.2		8.1	-		9		8.3	8.2	8.2		8.2	-
	10		8.0	8.1	8.2		8.1	7.1		10		8.3	8.2	8.2		8.2	7.0
	11		8.0	8.1	8.2		8.1	-		11		8.3	8.2	8.2		8.2	-
	12		8.0	8.1	8.2		8.1	-		12		8.3	8.2	8.2		8.2	-
	13		8.0	8.1	8.2		8.1	-		13		8.3	8.2	8.2		8.2	-
	14		8.0	8.1	8.2		8.1	-		14		8.2	8.2	8.2		8.2	-
	15		8.0	8.1	8.2		8.1	7.1		15		8.2	8.2	8.2		8.2	7.0
	16		8.0	8.1	8.2		8.1	-		16		8.2	8.2	8.2		8.2	-
	17		8.0	8.1	8.2		8.1	-		17		8.2	8.2	8.2		8.2	-
	18		8.0	8.1	8.2		8.1	-		18		8.2	8.2	8.2		8.2	-
	19		8.0	8.1	8.2		8.1	-		19		8.2	8.2	8.2		8.2	-
	20		8.0	8.1	8.2		8.1	7.0		20		8.2	8.2	8.2		8.2	7.0
	21		8.0	8.1	8.2		8.1	-		21		8.2	8.2	8.2		8.2	-
	22		8.0	8.1	8.2		8.1	-		22		8.2	8.2	8.2		8.2	-
	23		8.0	8.1	8.2		8.1	-		23		8.2	8.2	8.2		8.2	-
	24			8.1	8.2		8.2	-		24			8.2	8.2		8.2	-
	25			8.1	8.2		8.2	7.1		25			8.2	8.2		8.2	7.0
	26			8.1	8.2		8.2	-		26			8.2	8.2		8.2	-
	27			8.1	8.2		8.2	-		27			8.2	8.2		8.2	-
	28			8.1	8.2		8.2	-		28			8.2	8.2		8.2	-
	29			8.1	8.2		8.2	-		29			8.2	8.2		8.2	-
	30			8.1	8.2		8.2	7.1		30			8.2	8.2		8.2	7.0
	31			8.1	8.2		8.2	-		31			8.2	8.2		8.2	-
	32			8.1	8.2		8.2	-		32			8.2	8.2		8.2	-
	33			8.1	8.2		8.2	-		33			8.2	8.2		8.2	-
	34			8.1	8.2		8.2	-		34			8.2	8.2		8.2	-
	35			8.1	8.2		8.2	7.1		35			8.2	8.2		8.2	7.0
	36			8.1	8.2		8.2	-		36			8.2	8.2		8.2	-
	37			8.1	8.2		8.2	-		37			8.2	8.2		8.2	-
	38			8.1	8.2		8.2	-		38			8.2	8.2		8.2	-
	39			8.1	8.2		8.2	-		39			8.2	8.2		8.2	-
	40			8.1	8.2		8.2	7.1		40			8.2	8.2		8.2	7.0
	41			8.1	8.2		8.2	-		41			8.2	8.2		8.2	-
	42			8.1	8.2		8.2	-		42			8.2	8.2		8.2	-
	43			8.1	8.2		8.2	-		43			8.2	8.2		8.2	-
	44			8.1	8.2		8.2	-		44			8.2	8.2		8.2	-
	45			8.1	8.2		8.2	7.1		45			8.2	8.2		8.2	6.9
	46			8.1	8.2		8.2	-		46				8.2		8.2	-
	47				8.2		8.2	-		47				8.2		8.2	-
	48				8.2		8.2	-		48				8.2		8.2	-
	49				8.2		8.2	-		49				8.2		8.2	-
	50				8.2		8.2	7.2		50				8.2		8.2	7.0
	51				8.2		8.2	-		51				8.2		8.2	-
	52				8.2		8.2	-		52				8.2		8.2	-
	53				8.2		8.2	-		53				8.2		8.2	-
	54				8.2		8.2	-		54				8.2		8.2	-
	55				8.2		8.2	7.2		55				8.2		8.2	7.0
	56				8.2		8.2	-		56				8.2		8.2	-
	57				8.2		8.2	-		57				8.2		8.2	-
	58				8.2		8.2	-		58				8.2		8.2	-
	59				8.2		8.2	-		59				8.2		8.2	-
	60				8.2		8.2	7.2		60				8.2		8.2	7.0
	61				8.2		8.2	-		61				8.2		8.2	-
	62				8.2		8.2	-		62				8.2		8.2	-
	63				8.2		8.2	-		63				8.2		8.2	-
	64				8.2		8.2	-		64				8.2		8.2	-
	65				8.2		8.2	7.2		65				8.2		8.2	6.9
	66				8.2		8.2	-		66				8.2		8.2	-
	67				8.2		8.2	-		67				8.2		8.2	-
	68				8.2		8.2	-		68				8.2		8.2	-
	69				8.1		8.1	-		69				8.2		8.2	-
	70				8.1		8.1	7.1		70				8.2		8.2	6.9
	71				8.1		8.1	-		71				8.2		8.2	-
	72				8.1		8.1	-		72				8.2		8.2	-
	73				7.9		7.9	-		73				8.2		8.2	-
	74				7.8		7.8	-		74				8.2		8.2	-
75				7.7		7.7	7.1	75				8.2		8.2	6.9		
底層	8.0	8.0	8.1	7.6	8.2			底層	7.2	8.2	8.2	8.2	8.2				
水深	5m	23m	46m	76m	6m			水深	5m	23m	45m	76m	8m				

※平年値は1971年から2000年(昭和46年から平成12年)の同時期調査の平均値

付表3 透明度(m)

月日	地点					平均値	平年値
	I	II	III	IV	V		
4/13	3.4	3.8	7.4	7.4	0.5	4.5	4.8
5/16	4.8	5.6	7.3	6.8	5.3	6.0	4.3
6/13	5.3	8.4	11.9	10.9	6.5	8.6	5.2
7/18	3.0	7.1	6.6	7.4	2.0	5.2	4.7
8/21	5.7	7.0	6.8	7.6	5.0	6.4	5.3
9/13	3.2	4.9	4.7	4.2	2.4	3.9	5.0
10/17	3.2	4.6	6.2	6.3	5.5	5.2	5.3
11/16	3.8	9.0	8.5	9.0	6.9	7.4	5.9
12/13	B	8.5	8.9	9.0	7.5	8.5	6.9
1/15	B	7.5	8.5	10.3	8.4	8.7	7.2
2/20	3.2	9.2	8.7	12.7	B	8.5	6.3
3/14	2.8	7.5	10.5	11.7	B	8.1	5.7

※平年値は1971年から2000年(昭和46年から平成12年)の同時期調査の平均値
注:平均値は、B(底)を除いた平均の値

付表4 pH

月日	水深	地点					平均値	近10年平均値	月日	水深	地点					平均値	近10年平均値
		I	II	III	IV	V					I	II	III	IV	V		
2006 4/13	0.5m	7.38	7.64	7.70	7.74	7.74	7.84	7.66	10/17	0.5m	7.65	7.85	7.84	7.81	7.92	7.81	7.72
	10m		7.52	7.68	7.72		7.64	7.63		10m		7.76	7.75	7.68		7.73	7.60
	20m			7.68	7.68		7.68	7.59		20m			7.63	7.55		7.59	7.35
	30m			7.67	7.66		7.67	7.59		30m			7.53	7.45		7.49	7.37
	底層	7.11	7.45	7.65	7.65	7.75	7.65	7.58		底層	7.41	7.67	7.63	7.54	7.87	7.54	7.35
	水深	6m	23m	45m	77m	12m				水深	6m	22m	45m	77m	14m		
5/16	0.5m	8.15	8.27	8.39	8.36	8.36	8.31	8.11	11/16	0.5m	7.38	7.62	7.66	7.64	7.70	7.60	7.55
	10m		8.15	8.23	8.20		8.19	7.94		10m		7.57	7.58	7.57		7.57	7.48
	20m			7.85	7.88		7.87	7.78		20m			7.49	7.47		7.48	7.35
	30m			7.79	7.82		7.81	7.78		30m			7.39	7.36		7.38	7.26
	底層	8.06	8.03	7.90	7.91	8.38	7.91	7.81		底層	7.16	7.47	7.49	7.45	7.67	7.45	7.27
	水深	6m	23m	45m	77m	12m				水深	5m	23m	46m	76m	11m		
6/13	0.5m	8.51	8.57	8.26	8.35	8.52	8.44	8.08	12/13	0.5m	7.36	7.47	7.53	7.54	7.59	7.50	7.62
	10m		7.87	8.00	8.14		8.00	7.92		10m		7.47	7.50	7.50		7.49	7.56
	20m			7.54	7.69		7.62	7.66		20m			7.43	7.43		7.43	7.49
	30m			7.47	7.53		7.50	7.67		30m			7.35	7.32		7.34	7.43
	底層	8.52	7.41	7.46	7.51	8.44	7.51	7.70		底層	7.18	7.44	7.39	7.34	7.56	7.34	7.28
	水深	6m	23m	46m	77m	8m				水深	5m	22m	44m	75m	12m		
7/18	0.5m	8.09	8.25	8.33	8.41	8.62	8.34	8.18	2007 1/15	0.5m	7.31	7.50	7.56	7.54	7.56	7.49	7.36
	10m		7.72	7.67	7.88		7.76	7.80		10m		7.45	7.52	7.51		7.49	7.27
	20m			7.52	7.59		7.56	7.55		20m			7.52	7.49		7.51	7.28
	30m			7.46	7.56		7.51	7.59		30m			7.49	7.44		7.47	7.29
	底層	7.60	7.68	7.75	7.66	8.54	7.66	7.64		底層	7.16	7.39	7.45	7.39	7.54	7.39	7.18
	水深	6m	25m	46m	78m	4m				水深	5m	22m	46m	76m	9m		
8/21	0.5m	8.84	8.85	8.74	8.69	8.92	8.81	8.27	2/20	0.5m	7.34	7.49	7.66	7.57	7.61	7.53	7.48
	10m		8.54	8.06	7.63		8.08	7.97		10m		7.47	7.65	7.55		7.56	7.49
	20m			7.53	7.45		7.49	7.51		20m			7.61	7.59		7.60	7.48
	30m			7.58	7.44		7.51	7.54		30m			7.58	7.56		7.57	7.48
	底層	8.77	7.72	7.59	7.42	8.85	7.42	7.52		底層	7.17	7.44	7.54	7.51	7.59	7.51	7.48
	水深	6m	21m	46m	76m	10m				水深	5m	23m	46m	76m	6m		
9/13	0.5m	7.75	8.11	8.19	8.07	8.46	8.12	7.97	3/14	0.5m	7.24	7.42	7.53	7.55	7.56	7.46	7.56
	10m		7.88	7.95	7.71		7.85	7.77		10m		7.45	7.53	7.54		7.51	7.54
	20m			7.46	7.48		7.47	7.53		20m			7.52	7.54		7.53	7.52
	30m			7.46	7.49		7.48	7.53		30m			7.49	7.56		7.53	7.52
	底層	7.35	7.53	7.63	7.57	8.32	7.57	7.51		底層	7.05	7.37	7.46	7.53	7.55	7.53	7.51
	水深	6m	22m	47m	76m	12m				水深	5m	23m	45m	76m	8m		

※近10年平均値は1996年から2005年度(平成8年から平成17年度)の同時期調査の平均値

なお、平均値および近10年平均値の底層の値は地点IVの値

付表5 溶存酸素量 (mg/l)

月日	水深	地点					平均値	近10年 平均値	月日	水深	地点					平均値	近10年 平均値
		I	II	III	IV	V					I	II	III	IV	V		
2006 4/13	0.5m	11.99	11.79	11.96	11.97	11.84	11.91	11.27	10/17	0.5m	9.06	9.02	9.01	9.08	9.10	9.05	8.79
	10m		11.79	11.86	11.93		11.86	11.32		10m		8.97	8.98	8.96		8.97	8.63
	20m			11.74	11.84		11.79	11.15		20m			8.85	8.72		8.79	6.93
	30m			11.71	11.81		11.76	11.08		30m			8.69	8.80		8.74	8.14
	底層	11.89	11.52	11.71	11.45	11.87	11.45	10.39		底層	8.92	8.45	8.15	6.41	8.96	6.41	5.21
	水深	6m	23m	45m	77m	12m				水深	6m	22m	45m	77m	14m		
5/16	0.5m	11.33	11.37	11.85	11.95	11.63	11.63	10.91	11/16	0.5m	9.57	9.34	9.39	9.44	9.42	9.43	9.74
	10m		11.90	12.19	11.87		11.98	10.95		10m		9.35	9.33	9.42		9.37	9.55
	20m			11.70	11.74		11.72	10.68		20m			9.21	8.88		9.04	9.09
	30m			11.25	11.37		11.31	10.68		30m			8.13	8.22		8.17	7.89
	底層	11.67	11.46	10.98	10.54	11.96	10.54	9.92		底層	9.55	9.15	8.27	5.90	9.36	5.90	5.00
	水深	6m	23m	45m	77m	12m				水深	5m	23m	46m	76m	11m		
6/13	0.5m	10.56	10.36	10.04	10.14	10.30	10.28	9.44	12/13	0.5m	10.37	9.98	9.93	10.14	10.08	10.10	10.33
	10m		10.64	10.94	10.59		10.72	9.70		10m		9.93	9.98	10.02		9.97	10.07
	20m			10.82	11.30		11.06	9.68		20m			9.92	9.97		9.94	10.04
	30m			10.69	10.46		10.57	9.74		30m			7.94	8.05		7.99	9.53
	底層	10.39	9.76	9.86	9.59	10.34	9.59	8.46		底層	10.55	9.96	7.79	5.07	10.04	5.07	5.63
	水深	6m	23m	46m	77m	8m				水深	5m	22m	44m	75m	12m		
7/18	0.5m	8.69	9.00	9.20	9.24	9.14	9.06	9.04	2007 1/15	0.5m	11.49	11.03	10.77	10.75	10.64	10.94	10.63
	10m		9.28	9.54	9.87		9.56	8.79		10m		11.00	10.75	10.66		10.80	10.48
	20m			10.32	10.52		10.42	8.83		20m			10.62	10.63		10.63	10.30
	30m			10.13	10.00		10.06	9.19		30m			10.51	10.47		10.49	10.13
	底層	7.97	9.41	9.40	8.68	9.12	8.68	7.57		底層	11.49	11.03	8.74	5.96	10.66	5.96	6.54
	水深	6m	25m	46m	78m	4m				水深	5m	22m	46m	76m	9m		
8/21	0.5m	8.61	8.42	8.38	8.43	8.50	8.47	8.17	2/20	0.5m	11.12	10.48	11.06	10.73	10.56	10.79	11.19
	10m		9.22	9.93	9.62		9.59	8.29		10m		10.44	11.14	10.66		10.75	11.13
	20m			9.39	9.20		9.29	8.13		20m			11.04	10.63		10.84	10.97
	30m			9.38	9.54		9.46	9.00		30m			11.12	10.57		10.84	10.89
	底層	8.26	8.28	8.82	7.54	8.42	7.54	6.69		底層	11.14	10.10	10.95	6.58	10.54	6.58	10.67
	水深	6m	21m	46m	76m	10m				水深	5m	23m	46m	76m	6m		
9/13	0.5m	8.04	7.99	8.21	8.25	7.98	8.09	8.35	3/14	0.5m	11.84	11.30	10.96	11.19	10.94	11.24	11.52
	10m		8.19	8.81	9.50		8.83	8.01		10m		11.33	11.00	11.09		11.14	11.25
	20m			9.02	9.07		9.04	7.62		20m			10.98	10.86		10.92	11.11
	30m			8.96	9.34		9.15	8.56		30m			10.97	10.86		10.92	11.08
	底層	7.86	8.03	8.02	6.51	8.13	6.51	5.85		底層	11.89	11.26	11.01	10.76	10.87	10.76	10.78
	水深	6m	22m	47m	76m	12m				水深	5m	23m	45m	76m	8m		

※近10年平均値は1996年から2005年度（平成8年から平成17年度）の同時期調査の平均値

なお、平均値および近10年平均値の底層の値は地点IVの値

付表6 溶存飽和度(%)

月日	水深	地点					平均値	近10年 平均値	月日	水深	地点					平均値	近10年 平均値
		I	II	III	IV	V					I	II	III	IV	V		
2006 4/13	0.5m	109.0	107.4	104.8	105.2	104.8	106.2	105.5	10/17	0.5m	101.9	102.1	101.2	103.0	102.9	102.2	101.6
	10m		102.5	102.9	105.2		103.6	101.6		10m		101.1	100.4	103.0		101.5	99.4
	20m			101.6	101.7		101.7	98.4		20m			97.7	94.6		96.1	70.7
	30m			101.4	101.2		101.3	97.5		30m			78.4	78.8		78.6	74.0
	底層	104.2	98.5	100.4	96.9	102.3	96.9	89.3		底層	99.9	88.3	70.7	54.6	100.0	54.6	45.1
	水深	6m	23m	45m	77m	12m				水深	6m	22m	45m	77m	14m		
5/16	0.5m	115.1	114.5	117.3	116.3	116.6	116.0	114.1	11/16	0.5m	99.9	98.5	99.1	99.8	99.3	99.3	102.1
	10m		113.3	116.9	116.3		115.5	107.7		10m		98.4	98.2	99.8		98.8	100.2
	20m			107.8	107.5		107.6	97.7		20m			96.3	93.7		95.0	93.0
	30m			99.0	100.1		99.6	94.8		30m			76.2	73.8		75.0	73.1
	底層	110.6	106.1	95.0	89.6	114.1	89.6	85.4		底層	99.5	96.3	72.3	50.3	97.5	50.3	43.2
	水深	6m	23m	45m	77m	12m				水深	5m	23m	46m	76m	11m		
6/13	0.5m	120.3	117.3	113.1	114.0	116.7	116.3	108.2	12/13	0.5m	98.9	96.5	96.3	98.4	97.8	97.6	98.2
	10m		112.0	111.9	114.0		112.6	103.8		10m		96.3	97.0	98.4		97.2	96.1
	20m			98.4	104.0		101.2	90.5		20m			96.4	96.7		96.5	95.9
	30m			94.8	92.1		93.4	87.1		30m			72.3	72.1		72.2	89.7
	底層	111.8	87.5	85.4	81.5	112.4	81.5	73.1		底層	101.0	96.6	68.3	43.2	97.4	43.2	48.8
	水深	6m	23m	46m	77m	8m				水深	5m	22m	44m	75m	12m		
7/18	0.5m	107.7	111.3	113.4	113.5	112.3	111.6	112.2	2007 1/15	0.5m	101.7	98.6	96.7	96.5	95.6	97.8	95.2
	10m		100.2	103.0	113.5		105.6	100.8		10m		98.6	96.5	96.5		97.2	92.5
	20m			95.0	99.5		97.2	84.9		20m			95.4	95.4		95.4	91.7
	30m			88.7	89.4		89.1	82.8		30m			94.4	94.0		94.2	90.6
	底層	96.3	84.1	81.4	74.0	112.1	74.0	65.4		底層	101.4	98.3	77.3	51.1	95.5	51.1	56.9
	水深	6m	25m	46m	78m	4m				水深	5m	22m	46m	76m	9m		
8/21	0.5m	112.5	109.4	109.0	109.7	110.5	110.2	105.7	2/20	0.5m	97.2	91.6	96.7	94.4	92.8	94.5	95.9
	10m		108.1	112.7	109.7		110.1	100.6		10m		91.0	97.4	94.4		94.3	95.4
	20m			87.6	88.6		88.1	78.6		20m			96.5	93.2		94.8	94.0
	30m			82.8	85.7		84.2	81.3		30m			97.2	92.7		94.9	93.6
	底層	107.1	76.0	76.7	64.5	107.6	64.5	57.8		底層	97.1	88.1	95.7	56.8	92.4	56.8	91.9
	水深	6m	21m	46m	76m	10m				水深	5m	23m	46m	76m	6m		
9/13	0.5m	100.0	99.3	101.8	102.6	99.3	100.6	104.2	3/14	0.5m	101.4	99.3	96.0	98.1	95.8	98.1	99.0
	10m		101.7	109.2	102.6		104.5	98.4		10m		99.6	96.4	98.1		98.0	96.8
	20m			85.5	85.6		85.5	75.7		20m			96.2	95.2		95.7	95.1
	30m			79.3	82.4		80.9	77.8		30m			96.1	95.2		95.7	94.7
	底層	97.8	76.7	69.8	55.5	87.6	55.5	50.6		底層	101.6	98.7	96.5	94.3	95.3	94.3	91.4
	水深	6m	22m	47m	76m	12m				水深	5m	23m	45m	76m	8m		

※近10年平均値は1996年から2005年度(平成8年から平成17年度)の同時期調査の平均値

なお、平均値および近10年平均値の底層の値は地点IVの値

付表7 COD (mg/l)

月日	水深	地点					平均値	近10年 平均値	月日	水深	地点					平均値	近10年 平均値
		I	II	III	IV	V					I	II	III	IV	V		
2006 4/13	0.5m	2.30	2.06	2.05	2.05	1.97	2.08	2.25	10/17	0.5m	2.48	2.34	2.09	2.17	2.28	2.27	2.65
	30m				1.95		1.95	1.83		30m				1.38		1.38	1.82
	底層				1.72		1.72	1.88		底層				1.59		1.59	2.20
	水深	6m	23m	45m	77m	12m				水深	6m	22m	45m	77m	14m		
5/16	0.5m	2.32	2.06	1.99	2.18	2.36	2.18	2.59	11/16	0.5m	2.67	2.14	2.10	2.34	2.20	2.29	2.53
	30m				1.87		1.87	1.78		30m				1.68		1.68	1.73
	底層				1.61		1.61	1.94		底層				1.50		1.50	2.11
	水深	6m	23m	45m	77m	12m				水深	5m	23m	46m	76m	11m		
6/13	0.5m	2.95	2.84	2.45	2.26	2.31	2.56	2.53	12/13	0.5m	2.70	1.84	1.90	2.04	1.98	2.09	2.53
	30m				1.99		1.99	1.76		30m				1.52		1.52	2.17
	底層				1.91		1.91	1.90		底層				1.73		1.73	2.06
	水深	6m	23m	46m	77m	8m				水深	5m	22m	44m	75m	12m		
7/18	0.5m	2.96	2.51	2.69	2.61	2.60	2.67	2.83	2007 1/15	0.5m	2.37	1.60	1.78	1.76	1.84	1.87	2.16
	30m				2.02		2.02	1.82		30m				1.69		1.69	1.94
	底層				2.19		2.19	1.97		底層				1.43		1.43	1.84
	水深	6m	25m	46m	78m	4m				水深	5m	22m	46m	76m	9m		
8/21	0.5m	3.37	2.89	3.15	3.39	3.10	3.18	2.86	2/20	0.5m	2.81	1.73	1.83	1.63	1.77	1.95	2.24
	30m				2.06		2.06	1.71		30m				1.63		1.63	1.95
	底層				2.24		2.24	1.94		底層				1.45		1.45	2.01
	水深	6m	21m	46m	76m	10m				水深	5m	23m	46m	76m	6m		
9/13	0.5m	2.54	2.33	2.28	2.29	2.39	2.36	2.97	3/14	0.5m	1.67	1.18	0.93	1.05	1.04	1.17	2.11
	30m				1.63		1.63	1.85		30m				1.05		1.05	1.80
	底層				1.86		1.86	2.18		底層				1.05		1.05	1.81
	水深	6m	22m	47m	76m	12m				水深	5m	23m	45m	76m	8m		

※近10年平均値は1996年から2005年度(平成8年から平成17年度)の同時期調査の平均値

付表8 NH₄-N (mg/l)

月日	水深	地点					平均値	近10年 平均値	月日	水深	地点					平均値	近10年 平均値
		I	II	III	IV	V					I	II	III	IV	V		
2006 4/13	0.5m	0.02	0.02	0.02	0.01	0.02	0.02	0.02	10/17	0.5m	0.02	0.02	0.02	0.02	0.02	0.02	0.02
	10m		0.02	0.02	0.02		0.02	0.02		10m		0.02	0.02	0.02		0.02	0.02
	20m			0.02	0.02		0.02	0.02		20m			0.03	0.03		0.03	0.02
	30m			0.02	0.02		0.02	0.02		30m			0.03	0.02		0.02	0.02
	底層	0.02	0.02	0.02	0.02	0.02	0.02	0.02		底層	0.03	0.02	0.02	0.02	0.02	0.02	0.02
	水深	6m	23m	45m	77m	12m				水深	6m	22m	45m	77m	14m		
5/16	0.5m	0.02	0.01	0.01	0.02	0.02	0.02	0.02	11/16	0.5m	<0.01	0.01	0.01	<0.01	0.02	0.01	0.02
	10m		0.03	0.02	0.02		0.02	0.02		10m		<0.01	0.02	0.02		0.01	0.02
	20m			0.02	0.02		0.02	0.03		20m			0.01	<0.01		<0.01	0.02
	30m			0.01	0.02		0.02	0.02		30m			<0.01	<0.01		<0.01	0.01
	底層	0.02	0.02	0.01	0.01	0.02	0.01	0.02		底層	<0.01	<0.01	<0.01	<0.01	<0.01	<0.01	<0.01
	水深	6m	23m	45m	77m	12m				水深	5m	23m	46m	76m	11m		
6/13	0.5m	0.01	0.02	0.03	0.03	0.02	0.02	0.03	12/13	0.5m	0.04	0.02	0.02	0.03	0.02	0.03	0.02
	10m		0.02	0.03	0.03		0.03	0.03		10m		0.02	0.02	0.02		0.02	0.02
	20m			0.03	0.02		0.03	0.02		20m			0.02	0.03		0.02	0.02
	30m			0.01	0.01		0.01	0.02		30m			0.01	0.01		0.01	0.02
	底層	0.02	0.03	0.10	0.01	0.02	0.01	0.03		底層	0.03	0.02	<0.01	<0.01	0.02	<0.01	0.01
	水深	6m	23m	46m	77m	8m				水深	5m	22m	44m	75m	12m		
7/18	0.5m	0.06	0.02	0.01	0.02	<0.01	0.02	0.02	2007 1/15	0.5m	0.02	<0.01	0.02	0.02	0.02	0.02	0.01
	10m		0.05	0.04	0.04		0.04	0.03		10m		<0.01	0.02	0.02		0.02	0.01
	20m			0.01	0.02		0.02	0.02		20m			0.01	0.02		0.02	0.01
	30m			0.01	<0.01		<0.01	0.02		30m			0.02	0.02		0.02	0.02
	底層	0.05	<0.01	<0.01	0.01	0.01	0.01	0.02		底層	0.02	0.01	0.02	0.02	0.02	0.02	0.02
	水深	6m	25m	46m	78m	4m				水深	5m	22m	46m	76m	9m		
8/21	0.5m	0.03	0.02	0.02	0.02	0.02	0.02	0.01	2/20	0.5m	0.02	0.02	0.02	0.02	0.02	0.02	0.02
	10m		0.02	0.01	0.02		0.02	0.02		10m		0.01	0.02	0.02		0.02	0.02
	20m			0.01	0.02		0.02	0.02		20m			0.02	0.02		0.02	0.02
	30m			0.02	0.01		0.01	0.01		30m			0.01	0.02		0.02	0.02
	底層	0.02	0.02	0.01	0.01	0.02	0.01	0.01		底層	0.02	0.02	0.02	0.02	0.02	0.02	0.02
	水深	6m	21m	46m	76m	10m				水深	5m	23m	46m	76m	6m		
9/13	0.5m	0.02	0.03	0.03	0.02	0.03	0.03	0.02	3/14	0.5m	0.02	0.02	0.02	0.03	0.02	0.02	0.02
	10m		0.03	0.02	0.04		0.03	0.02		10m		0.01	0.02	0.03		0.02	0.02
	20m			0.03	0.02		0.03	0.02		20m			0.01	0.03		0.02	0.02
	30m			0.02	0.02		0.02	0.01		30m			0.02	0.03		0.02	0.02
	底層	0.03	0.03	0.02	0.03	0.03	0.03	0.01		底層	0.03	0.02	0.02	0.02	0.02	0.02	0.02
	水深	6m	22m	47m	76m	12m				水深	5m	23m	45m	76m	8m		

※近10年平均値は1996年から2005年度(平成8年から平成17年度)の同時期調査の平均値

なお、平均値および近10年平均値の底層の値は地点IVの値

付表9 NO₂-N (mg/l)

月日	水深	地点					平均値	近10年 平均値	月日	水深	地点					平均値	近10年 平均値
		I	II	III	IV	V					I	II	III	IV	V		
2006 4/13	0.5m	0.002	0.003	0.003	0.002	<0.001	0.003	0.007	10/17	0.5m	0.002	0.002	0.002	0.002	0.002	0.002	0.002
	10m		0.002	0.002	0.002		0.002	0.006		10m		0.002	0.002	0.002		0.002	0.002
	20m			0.002	0.001		0.002	0.007		20m			0.002	0.002		0.002	<0.001
	30m			0.004	<0.001		0.004	0.007		30m			<0.001	<0.001		<0.001	<0.001
	底層	0.002	0.002	0.002	<0.001	<0.001	<0.001	0.007		底層	0.002	0.002	<0.001	<0.001	0.002	<0.001	<0.001
	水深	6m	23m	45m	77m	12m				水深	6m	22m	45m	77m	14m		
5/16	0.5m	0.005	0.003	0.002	0.002	0.003	0.003	0.006	11/16	0.5m	0.004	0.003	0.003	0.003	0.003	0.003	0.003
	10m		0.002	0.002	0.002		0.002	0.005		10m		0.003	0.003	0.003		0.003	0.002
	20m			0.002	0.002		0.002	0.004		20m			0.003	0.003		0.003	0.001
	30m			0.003	0.001		0.002	0.002		30m			<0.001	<0.001		<0.001	<0.001
	底層	0.003	0.002	<0.001	<0.001	0.002	<0.001	0.001		底層	0.004	0.003	<0.001	<0.001	0.003	<0.001	0.002
	水深	6m	23m	45m	77m	12m				水深	5m	23m	46m	76m	11m		
6/13	0.5m	0.005	0.006	0.004	0.004	0.004	0.004	0.004	12/13	0.5m	0.004	0.003	0.003	0.003	0.003	0.003	0.001
	10m		0.004	0.004	0.003		0.004	0.004		10m		0.003	0.003	0.003		0.003	0.001
	20m			0.006	0.003		0.004	0.004		20m			0.003	0.003		0.003	0.001
	30m			0.002	<0.001		0.002	0.001		30m			0.001	0.001		0.001	<0.001
	底層	0.004	0.005	0.003	<0.001	0.004	<0.001	<0.001		底層	0.004	0.003	<0.001	0.001	0.003	0.001	<0.001
	水深	6m	23m	46m	77m	8m				水深	5m	22m	44m	75m	12m		
7/18	0.5m	0.005	0.004	0.004	0.004	0.004	0.004	0.003	2007 1/15	0.5m	0.003	0.002	0.002	0.002	0.002	0.002	0.001
	10m		0.004	0.004	0.004		0.004	0.004		10m		0.002	0.002	0.002		0.002	<0.001
	20m			0.001	0.003		0.002	0.002		20m			0.002	0.002		0.002	<0.001
	30m			<0.001	<0.001		<0.001	<0.001		30m			0.002	0.002		0.002	0.001
	底層	0.009	0.001	0.001	0.001	0.004	0.001	<0.001		底層	0.003	0.003	0.001	<0.001	0.002	<0.001	<0.001
	水深	6m	25m	46m	78m	4m				水深	5m	22m	46m	76m	9m		
8/21	0.5m	0.002	0.002	0.001	0.001	0.002	0.002	0.002	2/20	0.5m	0.003	0.003	0.002	0.002	0.002	0.002	0.002
	10m		0.003	0.004	0.004		0.004	0.002		10m		0.002	0.003	0.002		0.002	0.002
	20m			<0.001	<0.001		<0.001	0.001		20m			0.002	0.002		0.002	0.002
	30m			<0.001	<0.001		<0.001	<0.001		30m			0.002	0.002		0.002	0.002
	底層	0.004	0.002	<0.001	<0.001	0.002	<0.001	<0.001		底層	0.005	0.002	0.002	0.001	0.002	0.001	0.002
	水深	6m	21m	46m	76m	10m				水深	5m	23m	46m	76m	6m		
9/13	0.5m	0.003	0.002	0.001	0.001	0.001	0.002	0.002	3/14	0.5m	0.004	0.003	0.003	0.003	0.003	0.003	0.004
	10m		0.001	0.001	0.002		0.002	0.002		10m		0.003	0.003	0.003		0.003	0.004
	20m			<0.001	<0.001		<0.001	<0.001		20m			0.003	0.003		0.003	0.004
	30m			<0.001	<0.001		<0.001	<0.001		30m			0.003	0.003		0.003	0.004
	底層	0.003	0.002	0.001	0.001	0.001	0.001	<0.001		底層	0.005	0.003	0.003	0.003	0.003	0.003	0.005
	水深	6m	22m	47m	76m	12m				水深	5m	23m	45m	76m	8m		

※近10年平均値は1996年から2005年度（平成8年から平成17年度）の同時期調査の平均値

なお、平均値および近10年平均値の底層の値は地点IVの値

付表10 NO₃-N (mg/l)

月日	水深	地点					平均値	近10年 平均値	月日	水深	地点					平均値	近10年 平均値
		I	II	III	IV	V					I	II	III	IV	V		
2006 4/13	0.5m	0.29	0.30	0.23	0.24	0.26	0.26	0.21	10/17	0.5m	0.04	0.05	0.06	0.05	0.06	0.05	0.06
	10m		0.26	0.23	0.23		0.24	0.19		10m		0.06	0.07	0.06		0.06	0.07
	20m			0.23	0.23		0.23	0.19		20m			0.09	0.12		0.11	0.23
	30m			0.23	0.23		0.23	0.20		30m			0.27	0.29		0.28	0.28
	底層	0.28	0.24	0.23	0.24	0.25	0.24	0.23		底層	0.04	0.12	0.29	0.32	0.06	0.32	0.29
	水深	6m	23m	45m	77m	12m				水深	6m	22m	45m	77m	14m		
5/16	0.5m	0.27	0.20	0.18	0.18	0.18	0.20	0.15	11/16	0.5m	0.08	0.07	0.07	0.07	0.08	0.07	0.09
	10m		0.20	0.19	0.19		0.19	0.16		10m		0.07	0.07	0.06		0.07	0.09
	20m			0.22	0.22		0.22	0.20		20m			0.09	0.08		0.09	0.13
	30m			0.23	0.25		0.24	0.22		30m			0.27	0.29		0.28	0.26
	底層	0.17	0.22	0.27	0.26	0.19	0.26	0.24		底層	0.07	0.08	0.29	0.28	0.09	0.28	0.27
	水深	6m	23m	45m	77m	12m				水深	5m	23m	46m	76m	11m		
6/13	0.5m	0.12	0.12	0.13	0.12	0.13	0.12	0.12	12/13	0.5m	0.17	0.12	0.11	0.11	0.12	0.13	0.14
	10m		0.14	0.15	0.14		0.14	0.14		10m		0.12	0.12	0.11		0.12	0.14
	20m			0.22	0.20		0.21	0.23		20m			0.12	0.11		0.12	0.14
	30m			0.25	0.25		0.25	0.26		30m			0.28	0.28		0.28	0.16
	底層	0.13	0.23	0.25	0.25	0.13	0.25	0.27		底層	0.17	0.12	0.29	0.29	0.12	0.29	0.28
	水深	6m	23m	46m	77m	8m				水深	5m	22m	44m	75m	12m		
7/18	0.5m	0.13	0.08	0.09	0.09	0.10	0.10	0.07	2007 1/15	0.5m	0.14	0.15	0.15	0.16	0.16	0.15	0.19
	10m		0.13	0.14	0.12		0.13	0.11		10m		0.15	0.16	0.16		0.16	0.18
	20m			0.25	0.21		0.23	0.24		20m			0.16	0.16		0.16	0.18
	30m			0.27	0.26		0.27	0.26		30m			0.16	0.16		0.16	0.19
	底層	0.33	0.27	0.26	0.27	0.09	0.27	0.27		底層	0.14	0.15	0.21	0.26	0.16	0.26	0.26
	水深	6m	25m	46m	78m	4m				水深	5m	22m	46m	76m	9m		
8/21	0.5m	0.02	0.02	0.02	0.02	0.03	0.02	0.03	2/20	0.5m	0.29	0.20	0.19	0.21	0.21	0.22	0.21
	10m		0.10	0.14	0.20		0.15	0.07		10m		0.19	0.20	0.20		0.20	0.20
	20m			0.27	0.33		0.30	0.25		20m			0.19	0.20		0.20	0.20
	30m			0.29	0.34		0.32	0.27		30m			0.19	0.21		0.20	0.20
	底層	0.03	0.27	0.28	0.38	0.03	0.38	0.28		底層	0.28	0.20	0.19	0.26	0.19	0.26	0.20
	水深	6m	21m	46m	76m	10m				水深	5m	23m	46m	76m	6m		
9/13	0.5m	0.06	0.03	0.03	0.03	0.03	0.04	0.04	3/14	0.5m	0.23	0.19	0.19	0.21	0.19	0.20	0.22
	10m		0.04	0.04	0.09		0.06	0.07		10m		0.19	0.20	0.20		0.20	0.21
	20m			0.24	0.25		0.25	0.25		20m			0.20	0.19		0.20	0.21
	30m			0.28	0.27		0.28	0.29		30m			0.21	0.19		0.20	0.21
	底層	0.07	0.25	0.26	0.29	0.03	0.29	0.29		底層	0.25	0.18	0.20	0.19	0.19	0.19	0.22
	水深	6m	22m	47m	76m	12m				水深	5m	23m	45m	76m	8m		

※近10年平均値は1996年から2005年度(平成8年から平成17年度)の同時期調査の平均値

なお、平均値および近10年平均値の底層の値は地点IVの値

付表11 有機態窒素 (mg/l)

月日	水深	地点					平均値	近10年 平均値	月日	水深	地点					平均値	近10年 平均値
		I	II	III	IV	V					I	II	III	IV	V		
2006 4/13	0.5m	0.17	0.13	0.14	0.12	0.11	0.14	0.17	10/17	0.5m	0.16	0.14	0.13	0.14	0.14	0.14	0.22
	30m				0.10		0.10	0.13		30m				0.08		0.08	0.11
	底層				0.10		0.10	0.14		底層				0.08		0.08	0.12
	水深	6m	23m	45m	77m	12m				水深	6m	22m	45m	77m	14m		
5/16	0.5m	0.16	0.14	0.13	0.13	0.16	0.14	0.22	11/16	0.5m	0.20	0.16	0.13	0.17	0.16	0.16	0.21
	30m				0.10		0.10	0.12		30m				0.11		0.11	0.11
	底層				0.09		0.09	0.13		底層				0.13		0.13	0.14
	水深	6m	23m	45m	77m	12m				水深	5m	23m	46m	76m	11m		
6/13	0.5m	0.14	0.14	0.12	0.12	0.13	0.13	0.27	12/13	0.5m	0.15	0.13	0.13	0.15	0.11	0.13	0.19
	30m				0.10		0.10	0.13		30m				0.09		0.09	0.13
	底層				0.08		0.08	0.15		底層				0.11		0.11	0.12
	水深	6m	23m	46m	77m	8m				水深	5m	22m	44m	75m	12m		
7/18	0.5m	0.21	0.17	0.17	0.17	0.21	0.19	0.24	2007 1/15	0.5m	0.16	0.13	0.12	0.11	0.11	0.13	0.17
	30m				0.12		0.12	0.12		30m				0.12		0.12	0.14
	底層				0.10		0.10	0.14		底層				0.10		0.10	0.12
	水深	6m	25m	46m	78m	4m				水深	5m	22m	46m	76m	9m		
8/21	0.5m	0.17	0.17	0.15	0.17	0.17	0.17	0.25	2/20	0.5m	0.15	0.11	0.10	0.10	0.10	0.11	0.16
	30m				0.10		0.10	0.13		30m				0.11		0.11	0.13
	底層				0.09		0.09	0.15		底層				0.10		0.10	0.13
	水深	6m	21m	46m	76m	10m				水深	5m	23m	46m	76m	6m		
9/13	0.5m	0.19	0.14	0.12	0.14	0.13	0.14	0.23	3/14	0.5m	0.18	0.12	0.09	0.09	0.08	0.11	0.17
	30m				0.08		0.08	0.12		30m				0.08		0.08	0.14
	底層				0.10		0.10	0.15		底層				0.09		0.09	0.14
	水深	6m	22m	47m	76m	12m				水深	5m	23m	45m	76m	8m		

※近10年平均値は1996年から2005年度(平成8年から平成17年度)の同時期調査の平均値

付表12 PO₄-P (mg/l)

月日	水深	地点					平均値	近10年平均値	月日	水深	地点					平均値	近10年平均値
		I	II	III	IV	V					I	II	III	IV	V		
2006 4/13	0.5m	0.001	<0.001	<0.001	<0.001	<0.001	0.001	0.004	10/17	0.5m	0.003	0.002	0.002	0.001	0.002	0.002	0.004
	10m		<0.001	<0.001	<0.001		<0.001	0.004		10m		0.002	0.001	0.002		0.002	0.005
	20m			<0.001	<0.001		<0.001	0.004		20m			0.002	0.002		0.002	0.005
	30m			<0.001	<0.001		<0.001	0.004		30m			0.002	0.002		0.002	0.006
	底層	0.003	<0.001	<0.001	<0.001	<0.001	<0.001	0.006		底層	0.004	0.002	0.003	0.009	0.002	0.009	0.014
	水深	6m	23m	45m	77m	12m				水深	6m	22m	45m	77m	14m		
5/16	0.5m	0.004	0.002	0.002	0.002	0.003	0.003	0.004	11/16	0.5m	0.002	<0.001	0.001	<0.001	0.001	0.001	0.004
	10m		0.004	0.002	0.001		0.003	0.003		10m		<0.001	<0.001	0.001		0.001	0.004
	20m			0.002	0.001		0.002	0.003		20m			<0.001	0.001		0.001	0.004
	30m			0.002	0.002		0.002	0.004		30m			<0.001	<0.001		<0.001	0.005
	底層	0.004	0.002	0.003	0.005	0.002	0.005	0.007		底層	0.002	<0.001	0.001	0.009	0.002	0.009	0.015
	水深	6m	23m	45m	77m	12m				水深	5m	23m	46m	76m	11m		
6/13	0.5m	0.005	0.004	0.003	0.004	0.004	0.004	0.004	12/13	0.5m	0.003	0.001	<0.001	<0.001	0.002	0.002	0.002
	10m		0.004	0.004	0.003		0.004	0.004		10m		0.001	<0.001	<0.001		0.001	0.003
	20m			0.004	0.003		0.004	0.004		20m			<0.001	0.002		0.002	0.003
	30m			0.004	0.004		0.004	0.004		30m			0.001	0.003		0.002	0.003
	底層	0.005	0.004	0.004	0.007	0.004	0.007	0.010		底層	0.002	0.002	0.003	0.009	<0.001	0.009	0.012
	水深	6m	23m	46m	77m	8m				水深	5m	22m	44m	75m	12m		
7/18	0.5m	0.004	0.002	0.003	0.003	0.002	0.003	0.003	2007 1/15	0.5m	<0.001	<0.001	<0.001	0.001	0.001	0.001	0.004
	10m		0.002	0.003	0.002		0.003	0.004		10m		<0.001	<0.001	0.001		0.001	0.004
	20m			0.003	0.003		0.003	0.004		20m			<0.001	0.001		0.001	0.004
	30m			0.003	0.004		0.003	0.004		30m			<0.001	0.001		0.001	0.005
	底層	0.013	0.004	0.004	0.009	0.003	0.009	0.012		底層	0.001	<0.001	0.003	0.008	<0.001	0.008	0.011
	水深	6m	25m	46m	78m	4m				水深	5m	22m	46m	76m	9m		
8/21	0.5m	0.003	0.002	0.003	0.003	0.003	0.003	0.004	2/20	0.5m	0.004	0.002	0.002	0.002	0.001	0.002	0.003
	10m		0.002	0.002	0.003		0.002	0.004		10m		0.002	0.001	0.001		0.001	0.004
	20m			0.002	0.003		0.003	0.004		20m			0.002	0.001		0.001	0.004
	30m			0.002	0.003		0.003	0.004		30m			0.001	0.002		0.002	0.004
	底層	0.003	0.003	0.003	0.008	0.004	0.008	0.011		底層	0.005	0.002	0.002	0.007	0.002	0.007	0.004
	水深	6m	21m	46m	76m	10m				水深	5m	23m	46m	76m	6m		
9/13	0.5m	0.003	0.002	0.002	0.002	0.002	0.002	0.005	3/14	0.5m	0.002	0.001	0.002	0.002	0.002	0.002	0.004
	10m		0.002	0.002	0.002		0.002	0.005		10m		0.001	0.001	0.002		0.002	0.004
	20m			0.003	0.002		0.002	0.005		20m			0.002	0.002		0.002	0.004
	30m			0.002	0.002		0.002	0.005		30m			<0.001	0.002		0.002	0.004
	底層	0.003	0.003	0.003	0.006	0.002	0.006	0.014		底層	0.002	<0.001	0.001	0.002	0.002	0.002	0.005
	水深	6m	22m	47m	76m	12m				水深	5m	23m	45m	76m	8m		

※近10年平均値は1996年から2005年度（平成8年から平成17年度）の同時期調査の平均値

なお、平均値および近10年平均値の底層の値は地点IVの値

付表13 T-P (mg/l)

月日	水深	地点					平均値	近10年 平均値	月日	水深	地点					平均値	近10年 平均値
		I	II	III	IV	V					I	II	III	IV	V		
2006 4/13	0.5m	0.017	0.018	0.012	0.009	0.024	0.080	0.014	10/17	0.5m	0.013	0.008	0.007	0.008	0.008	0.044	0.012
	30m				0.009		0.009	0.01		30m				0.005		0.005	0.007
	底層				0.009		0.009	0.01		底層				0.013		0.013	0.021
	水深	6m	23m	45m	77m	12m				水深	6m	22m	45m	77m	14m		
5/16	0.5m	0.014	0.009	0.006	0.009	0.017	0.054	0.017	11/16	0.5m	0.023	0.012	0.010	0.008	0.009	0.064	0.012
	30m				0.006		0.006	0.017		30m				0.006		0.006	0.007
	底層				0.010		0.010	0.015		底層				0.017		0.017	0.023
	水深	6m	23m	45m	77m	12m				水深	5m	23m	46m	76m	11m		
6/13	0.5m	0.016	0.011	0.006	0.007	0.009	0.048	0.016	12/13	0.5m	0.016	0.007	0.008	0.008	0.009	0.048	0.011
	30m				0.008		0.008	0.009		30m				0.007		0.007	0.011
	底層				0.011		0.011	0.019		底層				0.015		0.015	0.018
	水深	6m	23m	46m	77m	8m				水深	5m	22m	44m	75m	12m		
7/18	0.5m	0.008	0.005	0.005	0.006	0.003	0.027	0.013	2007 1/15	0.5m	0.011	0.009	0.009	0.008	0.008	0.045	0.013
	30m				0.004		0.004	0.006		30m				0.007		0.007	0.011
	底層				0.008		0.008	0.019		底層				0.016		0.016	0.015
	水深	6m	25m	46m	78m	4m				水深	5m	22m	46m	76m	9m		
8/21	0.5m	0.012	0.010	0.009	0.009	0.013	0.052	0.012	2/20	0.5m	0.017	0.008	0.010	0.009	0.007	0.050	0.013
	30m				0.006		0.006	0.011		30m				0.007		0.007	0.010
	底層				0.012		0.012	0.019		底層				0.015		0.015	0.010
	水深	6m	21m	46m	76m	10m				水深	5m	23m	46m	76m	6m		
9/13	0.5m	0.021	0.011	0.009	0.011	0.009	0.061	0.012	3/14	0.5m	0.021	0.010	0.007	0.010	0.007	0.055	0.013
	30m				0.005		0.005	0.012		30m				0.017		0.017	0.011
	底層				0.014		0.014	0.015		底層				0.007		0.007	0.011
	水深	6m	22m	47m	76m	12m				水深	5m	23m	45m	76m	8m		

※近10年平均値は1996年から2005年度(平成8年から平成17年度)の同時期調査の平均値

付表14 Cl⁻(mg/l)

月日	水深	地点					平均値	近10年平均値	月日	水深	地点					平均値	近10年平均値
		I	II	III	IV	V					I	II	III	IV	V		
2006 4/13	0.5m	11.53	11.35	10.83	10.96	10.36	11.01	10.36	10/17	0.5m	10.45	10.45	10.24	10.33	10.31	10.36	9.80
	10m		11.11	10.90	10.97		10.99	10.19		10m		10.47	10.40	10.35		10.41	9.66
	20m			10.78	10.79		10.78	10.14		20m			10.42	10.38		10.40	9.79
	30m			10.90	10.85		10.88	10.13		30m			10.68	10.60		10.64	9.86
	底層	11.37	10.82	10.81	10.51	10.29	10.51	10.08		底層	10.34	10.51	10.71	10.64	10.26	10.64	9.93
	水深	6m	23m	45m	77m	12m				水深	6m	22m	45m	77m	14m		
5/16	0.5m	12.29	11.09	10.77	10.96	10.95	11.21	10.22	11/16	0.5m	11.00	10.72	10.69	10.69	10.69	10.76	9.81
	10m		10.94	11.01	11.00		10.98	10.11		10m		10.72	10.70	10.05		10.49	9.73
	20m			10.99	10.99		10.99	10.14		20m			10.74	10.65		10.69	9.76
	30m			10.90	11.04		10.97	10.15		30m			10.84	10.69		10.76	9.78
	底層	10.76	10.99	10.83	10.75	11.00	10.75	10.13		底層	10.30	10.75	10.89	10.16	10.64	10.16	9.72
	水深	6m	23m	45m	77m	12m				水深	5m	23m	46m	76m	11m		
6/13	0.5m	11.27	11.04	10.70	10.94	10.89	10.97	10.04	12/13	0.5m	12.59	11.08	10.93	11.11	11.06	11.35	10.01
	10m		10.96	11.01	10.91		10.96	9.78		10m		11.10	11.15	11.14		11.13	9.86
	20m			11.02	11.02		11.02	9.76		20m			11.11	11.14		11.12	9.80
	30m			10.96	10.99		10.98	9.66		30m			11.18	11.26		11.22	9.94
	底層	10.99	11.10	10.99	11.14	10.93	11.14	9.65		底層	12.80	11.14	11.16	11.31	10.97	11.31	9.86
	水深	6m	23m	46m	77m	8m				水深	5m	22m	44m	75m	12m		
7/18	0.5m	10.56	10.27	10.17	10.24	10.07	10.26	9.77	2007 1/15	0.5m	10.97	10.71	10.91	10.75	10.92	10.85	10.17
	10m		10.49	10.50	10.46		10.49	9.69		10m		11.02	11.06	10.98		11.02	10.05
	20m			10.58	10.60		10.59	9.90		20m			11.03	10.99		11.01	10.12
	30m			10.58	10.64		10.61	9.86		30m			10.98	11.06		11.02	9.99
	底層	12.76	10.60	10.84	10.65	10.03	10.65	9.95		底層	10.01	11.01	10.98	11.23	10.96	11.23	9.88
	水深	6m	25m	46m	78m	4m				水深	5m	22m	46m	76m	9m		
8/21	0.5m	10.36	10.21	10.43	10.26	10.32	10.32	9.81	2/20	0.5m	11.68	11.08	10.96	11.01	11.01	11.15	10.15
	10m		10.21	10.25	10.56		10.34	9.66		10m		11.04	11.06	11.04		11.05	10.03
	20m			10.74	10.66		10.70	9.88		20m			11.12	11.01		11.06	9.97
	30m			10.79	10.81		10.80	9.86		30m			11.40	10.98		11.19	10.00
	底層	10.32	10.78	10.80	10.82	10.32	10.82	9.69		底層	11.31	11.08	11.17	11.04	10.98	11.04	9.78
	水深	6m	21m	46m	76m	10m				水深	5m	23m	46m	76m	6m		
9/13	0.5m	10.75	10.00	9.84	9.89	9.89	10.07	9.85	3/14	0.5m	17.36	11.60	11.32	11.68	11.53	12.70	10.39
	10m		10.03	9.91	9.88		9.94	9.75		10m		11.73	11.47	11.65		11.62	10.01
	20m			10.44	10.35		10.39	9.90		20m			11.79	11.62		11.70	9.90
	30m			10.45	10.29		10.37	9.83		30m			11.67	11.63		11.65	9.93
	底層	10.80	10.38	10.53	10.42	9.81	10.42	10.04		底層	16.20	12.01	11.63	11.58	11.65	11.58	10.01
	水深	6m	22m	47m	76m	12m				水深	5m	23m	45m	76m	8m		

※近10年平均値は1996年から2005年度（平成8年から平成17年度）の同時期調査の平均値

なお、平均値および近10年平均値の底層の値は地点IVの値

付表15 SiO₂ (mg/l)

月日	水深	地点					平均値	近10年 平均値	月日	水深	地点					平均値	近10年 平均値
		I	II	III	IV	V					I	II	III	IV	V		
2006 4/13	0.5m	1.61	1.63	1.23	1.39	1.67	1.50	1.66	10/17	0.5m	1.28	1.49	1.19	1.49	1.40	1.37	1.35
	10m		1.44	1.27	1.15		1.29	1.52		10m		1.36	1.44	1.02		1.27	1.26
	20m			1.18	1.17		1.18	1.62		20m			1.21	1.23		1.22	1.41
	30m			1.18	1.24		1.21	1.67		30m			1.21	1.57		1.39	1.72
	底層	1.65	1.32	1.36	1.28	1.60	1.28	2.14		底層	1.70	1.11	2.30	3.06	1.24	3.06	3.66
	水深	6m	23m	45m	77m	12m				水深	6m	22m	45m	77m	14m		
5/16	0.5m	0.61	0.25	0.23	0.44	0.56	0.42	1.21	11/16	0.5m	1.37	0.99	1.27	1.14	0.98	1.15	1.32
	10m		0.30	0.23	0.35		0.29	1.15		10m		1.16	1.12	1.01		1.10	1.27
	20m			0.81	0.84		0.82	1.39		20m			1.38	1.88		1.63	1.32
	30m			1.45	1.43		1.44	1.61		30m			1.30	1.66		1.48	1.75
	底層	0.34	0.48	1.75	1.95	0.29	1.95	2.28		底層	1.39	1.18	2.20	3.64	1.21	3.64	3.84
	水深	6m	23m	45m	77m	12m				水深	5m	23m	46m	76m	11m		
6/13	0.5m	0.68	0.03	0.41	0.43	0.55	0.42	0.88	12/13	0.5m	1.51	1.52	0.94	0.95	0.90	1.17	1.19
	10m		0.43	0.44	0.55		0.47	0.92		10m		1.04	1.22	0.95		1.07	1.12
	20m			1.04	0.88		0.96	1.37		20m			0.88	0.87		0.87	1.15
	30m			1.10	1.44		1.27	1.70		30m			1.86	1.56		1.71	1.43
	底層	0.30	1.51	1.70	2.35	0.92	2.35	3.07		底層	1.38	1.11	2.08	3.89	1.21	3.89	3.09
	水深	6m	23m	46m	77m	8m				水深	5m	22m	44m	75m	12m		
7/18	0.5m	1.25	0.93	0.84	0.72	0.94	0.94	1.02	2007 1/15	0.5m	1.28	1.42	1.34	1.33	1.36	1.35	1.70
	10m		0.46	0.41	0.48		0.45	1.03		10m		1.29	1.28	1.25		1.27	1.63
	20m			0.72	0.55		0.63	1.33		20m			1.32	1.25		1.28	1.64
	30m			1.40	1.40		1.40	1.66		30m			1.41	1.35		1.38	1.65
	底層	2.63	1.42	1.78	2.52	0.95	2.52	3.36		底層	1.36	1.34	2.51	3.41	1.35	3.41	3.34
	水深	6m	25m	46m	78m	4m				水深	5m	22m	46m	76m	9m		
8/21	0.5m	1.53	1.46	1.50	1.32	1.44	1.45	1.21	2/20	0.5m	2.54	1.87	1.98	1.76	1.87	2.01	1.94
	10m		1.23	1.00	0.75		0.99	1.08		10m		1.99	1.74	1.78		1.83	1.88
	20m			0.62	0.42		0.52	1.26		20m			2.23	2.04		2.13	1.89
	30m			1.32	0.95		1.13	1.62		30m			1.72	1.82		1.77	1.90
	底層	1.51	0.85	1.72	2.49	1.39	2.49	3.25		底層	2.83	2.20	1.76	3.22	1.81	3.22	1.94
	水深	6m	21m	46m	76m	10m				水深	5m	23m	46m	76m	6m		
9/13	0.5m	2.03	1.56	1.45	1.56	0.20	1.36	1.42	3/14	0.5m	2.42	1.83	1.83	1.87	1.76	1.94	1.89
	10m		1.51	1.64	1.21		1.45	1.43		10m		1.80	1.86	1.64		1.77	1.70
	20m			0.76	0.70		0.73	1.38		20m			1.88	1.77		1.83	1.70
	30m			1.49	1.38		1.43	1.83		30m			1.71	1.62		1.67	1.66
	底層	2.13	1.01	2.18	3.23	1.59	3.23	3.42		底層	2.19	1.93	1.74	1.77	1.94	1.77	1.89
	水深	6m	22m	47m	76m	12m				水深	5m	23m	45m	76m	8m		

※近10年平均値は1996年から2005年度（平成8年から平成17年度）の同時期調査の平均値

なお、平均値および近10年平均値の底層の値は地点IVの値

付表16 クロロフィルa (μg/l)

月日	水深	地点					平均値	近10年 平均値	月日	水深	地点					平均値	近10年 平均値
		I	II	III	IV	V					I	II	III	IV	V		
2006 4/13	0.5m	4.78	4.00	2.93	2.02	3.31	3.41	4.23	10/17	0.5m	-	-	-	-	-	-	4.33
	10m				2.80		2.80	3.76		10m				-		-	3.91
	20m				2.28		2.28	3.18		20m				-		-	1.93
	30m				2.21		2.21	2.55		30m				-		-	0.61
	底層				1.51		1.51	1.84		底層				-		-	0.84
	水深	6m	23m	45m	77m	12m				水深	6m	22m	45m	77m	14m		
5/16	0.5m	4.40	2.77	3.30	5.12	6.17	4.35	9.94	11/16	0.5m	6.14	2.71	3.09	2.67	2.67	3.46	6.07
	10m				7.01		7.01	4.69		10m				3.22		3.22	5.86
	20m				6.60		6.60	3.42		20m				2.91		2.91	4.84
	30m				2.71		2.71	2.21		30m				0.88		0.88	0.94
	底層				1.21		1.21	1.25		底層				0.64		0.64	0.79
	水深	6m	23m	45m	77m	12m				水深	5m	23m	46m	76m	11m		
6/13	0.5m	6.92	4.40	1.03	1.41	2.58	3.27	4.51	12/13	0.5m	5.10	2.49	2.65	3.09	2.52	3.17	5.28
	10m				1.64		1.64	4.38		10m				2.94		2.94	5.35
	20m				1.45		1.45	2.01		20m				2.57		2.57	5.05
	30m				0.98		0.98	1.12		30m				0.38		0.38	3.65
	底層				0.44		0.44	0.99		底層				0.08		0.08	1.19
	水深	6m	23m	46m	77m	8m				水深	5m	22m	44m	75m	12m		
7/18	0.5m	5.70	5.53	4.77	3.07	4.36	4.69	4.17	2007 1/15	0.5m	4.14	4.24	3.12	2.93	2.04	3.29	3.73
	10m				3.66		3.66	5.06		10m				3.25		3.25	3.25
	20m				1.23		1.23	1.91		20m				3.17		3.17	3.24
	30m				0.90		0.90	0.86		30m				2.67		2.67	3.24
	底層				0.36		0.36	1.14		底層				0.17		0.17	0.93
	水深	6m	25m	46m	78m	4m				水深	5m	22m	46m	76m	9m		
8/21	0.5m	2.42	2.34	2.32	2.45	3.39	2.58	2.48	2/20	0.5m	3.39	1.93	3.38	1.30	1.82	2.36	3.25
	10m				3.23		3.23	4.66		10m				2.17		2.17	2.49
	20m				1.47		1.47	1.52		20m				2.03		2.03	2.46
	30m				0.31		0.31	0.69		30m				1.98		1.98	2.58
	底層				0.52		0.52	1.41		底層				0.95		0.95	2.33
	水深	6m	21m	46m	76m	10m				水深	5m	23m	46m	76m	6m		
9/13	0.5m	4.10	2.47	2.30	2.37	2.23	2.70	3.75	3/14	0.5m	7.66	2.78	1.89	1.25	1.54	3.02	4.28
	10m				2.42		2.42	3.59		10m				1.59		1.59	3.44
	20m				1.54		1.54	1.51		20m				1.44		1.44	3.21
	30m				0.36		0.36	0.60		30m				1.63		1.63	3.22
	底層				0.49		0.49	1.19		底層				1.55		1.55	2.72
	水深	6m	22m	47m	76m	12m				水深	5m	23m	45m	76m	8m		

※近10年平均値は1996年から2005年度(平成8年から平成17年度)の同時期調査の平均値

なお、平均値および近10年平均値の底層の値は地点IVの値

付表17 プランクトン沈殿量 (ml/m³)

月日	採集層(m)	地点					平均値	平年値	月日	採集層(m)	地点					平均値	平年値
		I*	II	III	IV	V*					I*	II	III	IV	V*		
2006 4/13	0-10	8.55	7.29	8.80	5.28	4.02	6.79	6.29	10/17	0-10	12.07	13.58	13.08	16.60	15.59	14.18	16.96
	10-20		0.50	3.02	1.01		1.51	1.93		10-20		4.53	4.53	9.05		6.04	3.52
	20-40			0.75	0.75		0.75	1.24		20-40			1.01	1.51		1.26	1.06
	40-75				0.50		0.50	0.52		40-75				0.36		0.36	0.45
5/16	0-10	20.12	44.52	50.80	51.31	35.21	40.39	14.19	11/16	0-10	8.05	9.05	12.32	7.80	2.01	7.85	16.50
	10-20		35.21	35.71	13.58		28.17	3.10		10-20		4.28	3.02	6.29		4.53	4.66
	20-40			8.43	6.54		7.48	1.03		20-40			1.51	1.13		1.32	1.79
	40-75				1.44		1.44	0.40		40-75				0.43		0.43	0.48
6/13	0-10	5.03	10.81	10.56	11.82	7.55	9.15	27.33	12/13	0-10	11.57	5.53	5.03	9.81	11.57	8.70	10.23
	10-20		4.53	4.28	8.80		5.87	5.85		10-20		2.52	4.02	4.02		3.52	3.03
	20-40			1.63	1.89		1.76	1.71		20-40			1.89	1.13		1.51	2.06
	40-75				1.65		1.65	0.69		40-75				0.36		0.36	0.59
7/18	0-10	11.57	11.32	14.59	16.60	12.07	13.23	17.23	2007 1/15	0-10	7.04	3.77	2.26	6.54	3.02	4.53	5.23
	10-20		4.28	6.79	8.30		6.46	4.30		10-20		1.51	2.01	4.02		2.52	1.64
	20-40			1.38	3.27		2.33	1.53		20-40			2.52	2.77		2.64	1.39
	40-75				0.72		0.72	0.62		40-75				0.29		0.29	0.81
8/21	0-10	6.04	7.04	7.04	8.05	5.03	6.64	12.37	2/20	0-10	4.02	3.77	3.77	5.78	2.01	3.87	3.73
	10-20		4.53	3.02	3.52		3.69	4.08		10-20		1.76	2.52	3.27		2.52	1.71
	20-40			0.75	1.26		1.01	1.09		20-40			1.26	3.65		2.45	1.24
	40-75				0.29		0.29	0.52		40-75				1.58		1.58	0.95
9/13	0-10	11.07	16.60	13.58	13.58	15.09	13.98	12.88	3/14	0-10	4.53	3.52	7.55	5.78	7.04	5.68	3.60
	10-20		3.02	5.03	3.52		3.86	2.41		10-20		3.27	6.54	8.55		6.12	1.57
	20-40			5.53	0.75		3.14	0.84		20-40			5.78	5.03		5.41	1.29
	40-75				0.29		0.29	0.45		40-75				1.29		1.29	0.98

*地点I、Vは0~5m層を採集

※平年値は1971年から2000年(昭和46年から平成12年)の同時期調査の平均値

付表18-4. 植物プランクトン(原水サンプル)計数結果 (cells/ml)

種名	2006/10/17					2006/11/16					2006/12/13					2007/1/15					2007/2/20					2007/3/14						
	採集層	(n)	Str. I	II	III	IV	V	Str. I	II	III	IV	V	Str. I	II	III	IV	V	Str. I	II	III	IV	V	Str. I	II	III	IV	V					
<i>Mougeotia</i> spp.	0							50																								
<i>Oocystis submarina</i>	0								20																							
<i>Paulschulzia pseudovolvax</i>	0							40																								
<i>Pediastrum biwaense</i> var. <i>triangulatum</i>	0					80																										
<i>Planctosphaeria gelatinosa</i>	0	480		40							40																					
<i>Spondylium mucroniforme</i>	0								5																							
<i>Staurastrum arcticon</i>	0									5																						
<i>Staurastrum dorsidentiferum</i>	0	20		5																												
<i>Tetraspora laevis</i>	0																															
<i>Xanthidium hestiferum</i> var. <i>jevanicum</i>	0																															
<i>Cryptomonas</i> sp.	0	90	5	10	35	15		50	20	50	10	30	130	35	55	80	45	140	75	60	55	10	35	25	90	13	40	75	20	55	15	25
<i>Rhodomonas</i> sp.	0	700	185	155	440	275		870	350	490	205	575	1140	480	385	485	205	407	350	305	295	180	300	110	130	33	125	295	170	110	80	130
<i>Mallomonas fastigata</i>	0																															
<i>Uroglena americana</i>	0		250			50			65		140		1000																			
<i>Ceratium hirundinella</i>	0								5																							
	10					5								10		10			5													

付表 19-2 植物プランクトン(ネット採集サンプル)計数結果 (cells/ml)

種名	2006/10/17				2006/11/18				2006/12/13				2007/1/15				2007/2/20				2007/3/14													
	Stn. I	II	III	IV	V ¹	Stn. I	II	III	IV	V ¹	Stn. I	II	III	IV	V ¹	Stn. I	II	III	IV	V ¹	Stn. I	II	III	IV	V ¹									
藻類	0-10																																	
<i>Aphanizomenon flos-aquae</i> ⁴²										0.1																								
<i>Aphanatothece clathrata</i> ⁴²	0-10	0.3	0.1							0.1																								
<i>Microcystis aeruginosa</i> ⁴²	0-10	0.6	0.8	0.3	0.2				0.0	0.0	0.0	0.0	0.0	0.0	0.2																			
<i>Microcystis incarta</i> ⁴²	0-10	0.6			0.3					0.0					0.2																			
<i>Microcystis wesenbergii</i> ⁴²	0-10	0.6																																
<i>Phormidium mucicola</i>	0-10	12.6								4.0																								
<i>Asterionella formosa</i>	0-10					2.9			0.2	0.3	4.8	1.6	2.4	3.1	4.2	0.3	0.6	1.3	0.0	0.3	0.5	0.4	0.9	0.2	1.0	20.9	5.6	1.2	0.3	0.2				
<i>Aulacoseira granulata</i>	0-10	60.4	108.1	36.2	114.7	32.2	44.7	12.3	8.5	12.3	7.8	2.8	1.2	5.4	0.8	3.6																		
<i>Aulacoseira granulata</i> var. <i>angustissima</i>	0-10			0.5	2.0		1.6	0.2		0.2			0.4				0.1	0.2				0.3												
<i>Aulacoseira granulata</i> var. <i>angustissima</i> f. <i>spiralis</i>	0-10					1.0											0.1																	
<i>Aulacoseira nipponica</i>	0-10																1.0	3.5	2.9	0.9	0.8	1.4	9.2	9.6	7.0	12.3	0.5	1.1	1.5	1.0	1.5			
<i>Cyclotella</i> sp.	0-10																				0.0													
<i>Fragilaria crotonensis</i>	0-10	1.9	7.5	5.3	10.6	7.5	6.6	0.6	0.3	0.6	3.6	2.7	3.0	2.1	9.1	3.5	4.5	3.8	1.6	1.2	4.4	2.1	8.1	5.0	7.2	58.5	11.3	8.1	6.8	7.2				
<i>Stephanodiscus szukii</i>	0-10									0.0							0.0	0.0	0.0	0.0														
<i>Ankistrodesmus falcatus</i>	0-10		3.0			4.8	5.2	2.6		2.6																								
<i>Glosterium aciculare</i>	0-10	1.6	0.4	0.9	0.9	0.1	0.2	0.1	0.2	0.1			0.1																					
<i>Cosmarium</i> sp.	0-10		0.2	0.2																														
<i>Cosmoecium constrictum</i>	0-10	27.2	12.1	12.9	29.8	0.6			5.0	2.3	1.8	2.4	9.0	5.2	0.6	2.9	2.9	3.5	2.6	2.2	0.1	0.2	0.3	0.7										
<i>Dityosphaerium pulchellum</i>	0-10																2.9	1.9																
<i>Eudirina elegans</i>	0-10												0.3				0.2							0.2										
<i>Kriehnerella contorta</i>	0-10	4.0																																
<i>Micratinium pusillum</i>	0-10																																	
<i>Mougeotia</i> spp.	0-10						0.4		0.1		0.2																							
<i>Pseudisohia pseudovolvax</i>	0-10							0.3																										
<i>Pediastrum biwaense</i>	0-10	4.0	1.6	6.4		1.3	1.9	1.0	1.9					0.5																				
<i>Pediastrum biwaense</i> var. <i>triangulatum</i>	0-10			6.4	6.4	1.3	4.5	3.2	0.3	0.3																								
<i>Pediastrum duplex</i>	0-10					6.4																												
<i>Planctosphaeria gelatinosa</i>	0-10	2.0	7.2						1.3	0.8	1.0		3.2																					
<i>Pleodorina californica</i>	0-10										0.3																							
<i>Sphaerocystis Schroeteri</i>	0-10																																	
<i>Spondylosium moniliforme</i>	0-10		0.1	0.2		0.1	0.0	0.0																										
<i>Staurastrum arcticon</i>	0-10			0.1	0.1	0.4	0.3	0.1	0.2	0.3	0.2	0.3	0.6	0.5	0.6	0.3	0.4	0.5	0.2	0.4	0.2	0.2	0.3	0.5	0.2	0.4	0.2	0.4	0.4	0.3	0.4			
<i>Staurastrum densiferum</i>	0-10	0.3	0.1	0.3	0.2	0.2	0.1	0.0	0.1	0.0																								
<i>Tetraspora laevis</i>	0-10																																	
<i>Volvox aureus</i>	0-10			30.2	40.2				3.0	2.0	12.1						0.5	0.6																
<i>Xanthidium hastiferum</i> var. <i>jevanicum</i>	0-10																																	
<i>Dinobryon cylindricum</i>	0-10																																	
<i>Mailomonas fastigata</i>	0-10																																	
<i>Synura</i> sp.	0-10		1.6																															
<i>Uroglena americana</i>	0-10						22.1	2.0			44.3	0.4	1.0	1.0	1.2	2.5	1.0																	
<i>Ceratium hirundinella</i>	0-10																																	

*1: 地点 I, V は 0~5m *2: 群数で計数 注) 空欄は検出されなかったが未確認であったもの(調査対象の採集水深に照る)、「0.0」は確認されたが検算上 0.1 未満となったものを示している

付表20-4 動物プランクトン計数結果(個体/l)

種名	2006/10/17				2006/11/16				2006/12/13				2007/1/15				2007/2/20				2007/3/14						
	Strn. I*	II	III	IV	V*	Strn. I*	II	III	IV	V*	Strn. I*	II	III	IV	V*	Strn. I*	II	III	IV	V*	Strn. I*	II	III	IV	V*		
<i>Codonella cratera</i>																											
<i>Epistylis</i> sp.	10.6	1.5	6.4	7.5	72.4	27.2	17.4	6.8	15.1		0.6	0.8	4.4	0.0													
<i>Pelagodileptus tracheloides</i>																											
<i>Raphidiophrys ambigua</i>				0.6																							0.3
<i>Raphidiophrys coenila</i>																											
<i>Raphidiophrys viridis</i>																											
<i>Stokesia vernalis</i>																											
<i>Asplanchna</i> sp.																											
<i>Brachionus angularis</i>																											
<i>Brachionus calyciflorus</i>																											
<i>Conochiloides coenobasis</i>																											
<i>Conochilus unicornis</i>																											
<i>Filinia terminalis</i>																											
<i>Keratella cochlearis</i>																											

* 地点 I, Vは0~5m 注「空欄」は検出したが未確認であったもの(調査対象の採集水層に限る)、「0.0」は確認されたが換算上0.1未満となったものを示している

付表20-6 動物プランクトン計数結果(個体/l)

種名	採水層(m)	2006/10/17					2006/11/16					2006/12/13					2007/1/15					2007/2/20					2007/3/14								
		Strn. I *	II	III	IV	V *	Strn. I *	II	III	IV	V *	Strn. I *	II	III	IV	V *	Strn. I *	II	III	IV	V *	Strn. I *	II	III	IV	V *	Strn. I *	II	III	IV	V *				
<i>Daphnia longispina</i>	0~10		0.8				2.3	3.0	4.9	0.4		6.0	3.4	1.5	4.1	3.0	4.8	0.4	0.4	2.6	0.6			0.6	0.6	1.5	0.3	0.2	1.1	2.3	0.4	1.2			
	10~20				0.2	0.8			0.4	0.4			0.6	0.6	1.4			1.5	0.3	1.4				0.6	0.5		1.5	2.9	1.9						
	20~40								0.2	0.2			0.1	0.1					0.2	0.4				0.1	0.8		0.7	0.9							
	40~75																			0.0					0.1	0.1		0.4							
<i>Daphnia pulex</i>	0~10							0.4		1.9							0.3			0.4	0.6			1.2	1.4	2.3	0.1	0.2	2.3	4.5	5.1				
	10~20												0.6						0.2	0.9			0.9	0.8	2.4		1.1	4.1	6.0						
	20~40								0.2	0.1			0.4						0.4	0.5			0.1	2.3			3.5	2.8							
	40~75																			0.0	0.1				0.8					1.4					
<i>Daphnia spp.</i>	0~10							0.4	0.4	0.4		1.5	0.4	0.8			0.9	0.4	0.4				0.3	0.3	0.3		0.1	0.2	0.4	0.4					
	10~20							0.8	0.2	0.4			0.2	0.2	0.2				0.2					0.3	0.3			1.4	0.4						
	20~40								0.2	0.4									0.1	0.1				0.1	0.5			0.4							
	40~75																			0.0						0.1									
<i>Diaphanosoma brachyurum</i>	0~10	4.5	28.3	22.3	35.5	32.4																													
	10~20		4.9	6.0	10.2																														
	20~40			0.4	0.2																														
	40~75																																		
<i>Leptodora kindtii</i>	0~10																																		
	10~20																																		
	20~40																																		
40~75																																			

* 地点 I, Vは0~5m 注「空欄」は検出されなかったもの(調査対象の採集水層に限る)、「0.0」は確認されたが検算上0.1未満となったものを示している