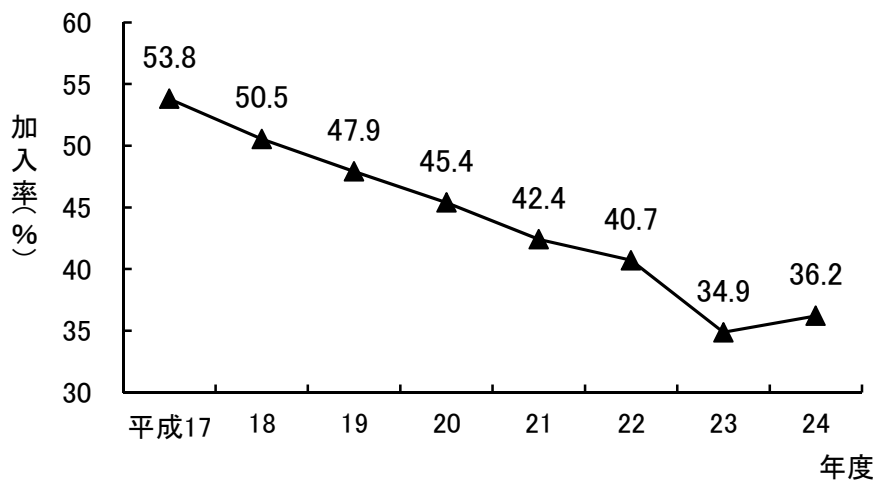


## 5 いきがい

### (1) 老人クラブ加入率 (65歳以上)

#### 1) 年次推移

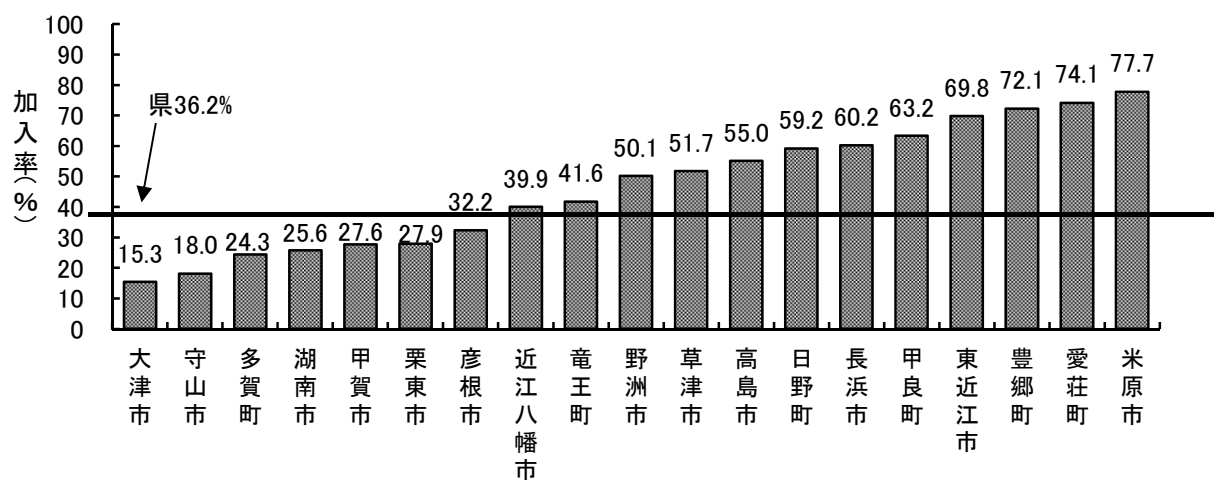
図 47



厚生労働省 福祉行政報告例

#### 2) 平成24年度市町別加入率

図 48



注) 加入率 = 加入者数 / 65歳以上人口 × 100

厚生労働省 福祉行政報告例

(2) 要介護(要支援)認定者の状況(平成24年9月分暫定)

1) 65歳以上

表 35

市町村別	65歳以上被保険者数		要介護(要支援)認定者数(人)										要介護(支援)認定者率(%)										
	要支援		計		要介護					計					要支援		要介護					計	
	1	2	1	2	3	4	5	1	2	3	4	5	1	2	3	4	5	1	2	3	4	5	
大津市	73,088	1,230	2,273	3,503	2,060	2,827	2,091	1,471	1,228	9,677	13,180	1.68	3.11	2.82	3.87	2.86	2.01	1.68	180				
彦根市	23,524	323	407	730	812	816	593	476	418	3,115	3,845	1.37	1.73	3.45	3.47	2.52	2.02	1.78	163				
長浜市	29,611	435	679	1,114	960	963	917	723	598	4,161	5,275	1.47	2.29	3.24	3.25	3.10	2.44	2.02	178				
近江八幡市	18,468	286	269	555	702	578	410	329	253	2,272	2,827	1.55	1.46	3.80	3.13	2.22	1.78	1.37	153				
草津市	23,005	342	376	718	1,030	532	418	391	338	2,709	3,427	1.49	1.63	4.48	2.31	1.82	1.70	1.47	149				
守山市	14,110	189	227	416	476	435	376	321	229	1,837	2,253	1.34	1.61	3.37	3.08	2.66	2.27	1.62	130				
甲賀市	20,957	503	421	924	703	564	411	432	405	2,515	3,439	2.40	2.01	3.35	2.69	1.96	2.06	1.93	120				
野洲市	10,827	179	212	391	360	354	217	216	188	1,335	1,726	1.65	1.96	3.33	3.27	2.00	2.00	1.74	159				
湖南市	9,682	114	92	206	448	241	209	192	172	1,262	1,468	1.18	0.95	4.63	2.49	2.16	1.98	1.78	152				
高島市	14,693	343	324	667	482	381	296	328	315	1,802	2,469	2.33	2.21	3.28	2.59	2.01	2.23	2.14	168				
東近江市	25,223	444	536	980	824	736	523	540	398	3,021	4,001	1.76	2.13	3.27	2.92	2.07	2.14	1.58	159				
米原市	10,347	88	223	311	272	427	389	260	222	1,570	1,881	0.85	2.16	2.63	4.13	3.76	2.51	2.15	182				
栗東市	10,170	109	164	273	331	296	206	198	144	1,175	1,448	1.07	1.61	3.25	2.91	2.03	1.95	1.42	142				
日野町	5,638	46	73	119	194	190	134	133	100	751	870	0.82	1.29	3.44	3.37	2.38	2.36	1.77	133				
竜王町	2,589	42	74	116	94	69	67	47	47	324	440	1.62	2.86	3.63	2.67	2.59	1.82	1.82	125				
愛荘町	4,165	22	90	112	145	146	124	89	112	616	728	0.53	2.16	3.48	3.51	2.98	2.14	2.69	148				
豊郷町	1,641	11	30	41	66	91	42	40	24	263	304	0.67	1.83	4.02	5.55	2.56	2.44	1.46	160				
甲良町	2,076	28	51	79	93	80	78	57	43	351	430	1.35	2.46	4.48	3.85	3.76	2.75	2.07	207				
多賀町	2,254	23	37	60	111	82	72	46	32	343	403	1.02	1.64	4.92	3.64	3.19	2.04	1.42	152				
大津市	73,088	1,230	2,273	3,503	2,060	2,827	2,091	1,471	1,228	9,677	13,180	1.68	3.11	2.82	3.87	2.86	2.01	1.68	180				
湖西市	58,112	819	979	1,798	2,197	1,617	1,217	1,126	899	7,056	8,854	1.41	1.68	3.78	2.78	2.09	1.94	1.55	152				
甲賀市	30,639	617	513	1,130	1,151	805	620	624	577	3,777	4,907	2.01	1.67	3.76	2.63	2.02	2.04	1.88	160				
東近江市	51,918	818	952	1,770	1,814	1,573	1,134	1,049	798	6,368	8,138	1.58	1.83	3.49	3.03	2.18	2.02	1.54	157				
湖東市	33,660	407	615	1,022	1,227	1,215	909	708	629	4,688	5,710	1.21	1.83	3.65	3.61	2.70	2.10	1.87	170				
湖北市	39,958	523	902	1,425	1,232	1,390	1,306	983	820	5,731	7,156	1.31	2.26	3.08	3.48	3.27	2.46	2.05	179				
湖西市	14,693	343	324	667	482	381	296	328	315	1,802	2,469	2.33	2.21	3.28	2.59	2.01	2.23	2.14	168				
県計	302,068	4,757	6,558	11,315	10,163	9,808	7,573	6,289	5,266	39,099	50,414	1.57	2.17	3.36	3.25	2.51	2.08	1.74	167				

介護保険事業状況報告(暫定)

要介護(要支援)認定者の状況(平成24年9月分暫定)  
2) 75歳以上

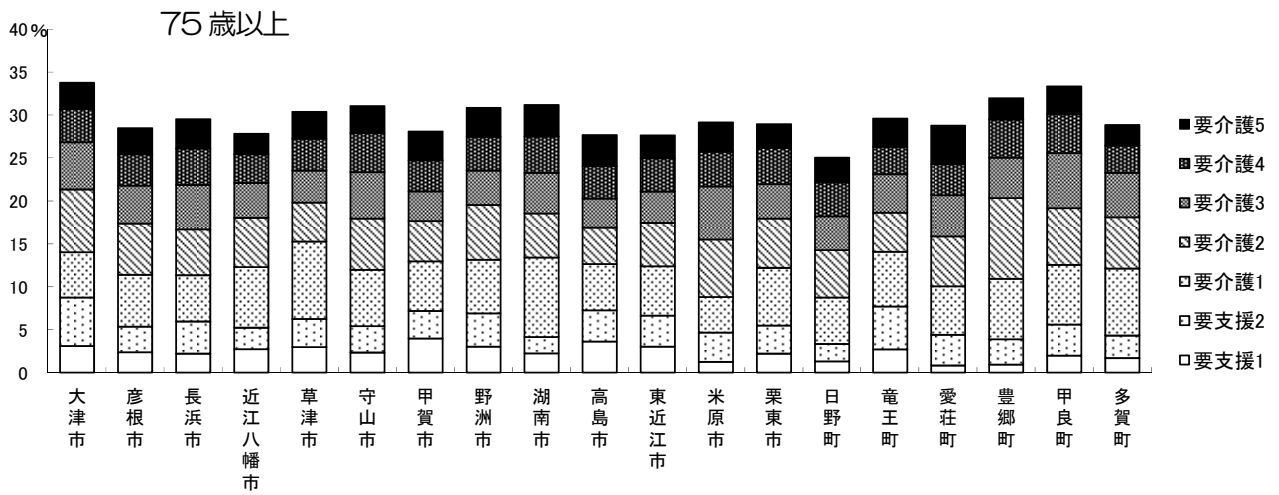
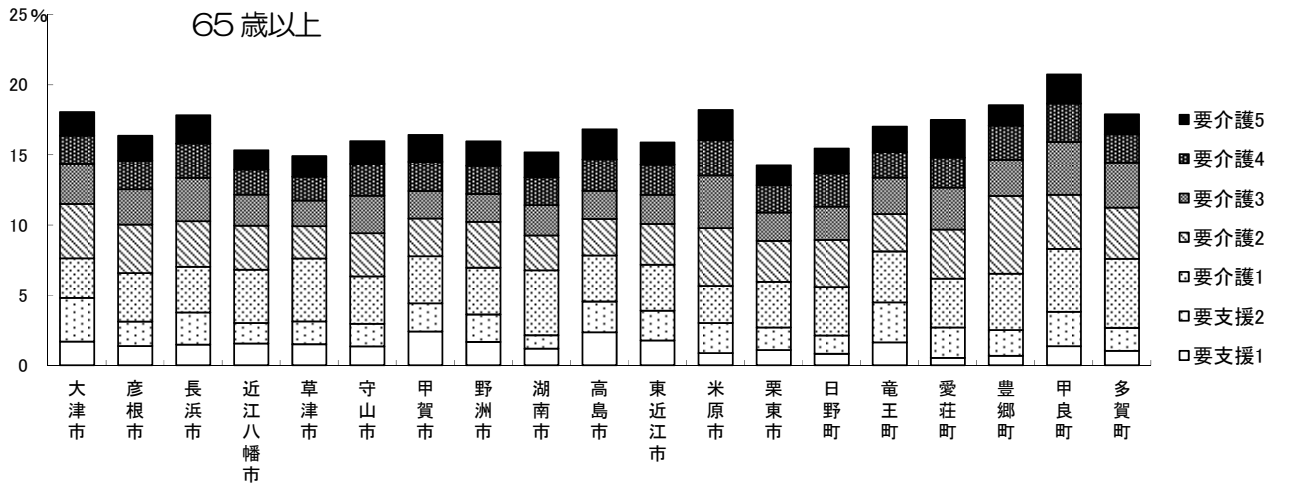
表 36

市町村別	75歳以上被保険者数	要介護(要支援)認定者数(人)						要介護(支援)認定者率(%)						合計							
		要支援		要介護				要支援		要介護					計						
		1	2	1	2	3	4	5	1	2	3	4	5								
大津市	34,280	1,065	1,940	3,005	1,808	2,501	1,885	1,318	1,053	8,565	11,570	3.11	5.66	8.77	5.27	7.30	5.50	3.84	3.07	25.0	338
彦根市	11,983	284	359	643	723	716	530	434	365	2,768	3,411	2.37	3.00	5.37	6.03	5.98	4.42	3.62	3.05	23.1	285
長浜市	15,898	353	598	951	854	848	822	676	540	3,740	4,691	2.22	3.76	5.98	5.37	5.33	5.17	4.25	3.40	23.5	295
近江八幡市	8,963	245	224	469	632	515	364	300	214	2,025	2,494	2.73	2.50	5.23	7.05	5.75	4.06	3.35	2.39	22.6	278
草津市	9,702	289	318	607	875	440	361	360	304	2,340	2,947	2.98	3.28	6.26	9.02	4.54	3.72	3.71	3.13	24.1	30.4
守山市	6,337	150	193	343	417	377	343	288	199	1,624	1,967	2.37	3.05	5.41	6.58	5.95	5.41	4.54	3.14	25.6	31.0
甲賀市	10,975	437	353	790	632	515	380	396	368	2,291	3,081	3.98	3.22	7.20	5.76	4.69	3.46	3.61	3.35	20.9	28.1
野洲市	4,893	148	190	338	305	313	196	192	165	1,171	1,509	3.02	3.88	6.91	6.23	6.40	4.01	3.92	3.37	23.9	30.8
湖西市	4,014	90	77	167	371	206	190	170	148	1,085	1,252	2.24	1.92	4.16	9.24	5.13	4.73	4.24	3.69	27.0	31.2
高島市	8,146	296	296	592	440	344	277	307	293	1,661	2,253	3.63	3.63	7.27	5.40	4.22	3.40	3.77	3.60	20.4	27.7
東近江市	13,047	394	472	866	752	657	477	506	349	2,741	3,607	3.02	3.62	6.64	5.76	5.04	3.66	3.88	2.67	21.0	27.6
米原市	5,748	72	196	268	238	386	354	234	196	1,408	1,676	1.25	3.41	4.66	4.14	6.72	6.16	4.07	3.41	24.5	29.2
栗東市	4,237	94	139	233	284	243	170	178	118	993	1,226	2.22	3.28	5.50	6.70	5.74	4.01	4.20	2.78	23.4	28.9
日野町	3,148	41	64	105	171	173	124	124	91	683	788	1.30	2.03	3.34	5.43	5.50	3.94	3.94	2.89	21.7	25.0
竜王町	1,362	37	68	105	87	62	61	43	45	298	403	2.72	4.99	7.71	6.39	4.55	4.48	3.16	3.30	21.9	29.6
愛荘町	2,249	19	80	99	127	131	108	81	101	548	647	0.84	3.56	4.40	5.65	5.82	4.80	3.60	4.49	24.4	28.8
豊郷町	851	8	25	33	60	80	40	38	21	239	272	0.94	2.94	3.88	7.05	9.40	4.70	4.47	2.47	28.1	32.0
甲良町	1,107	22	40	62	77	73	71	50	36	307	369	1.99	3.61	5.60	6.96	6.59	6.41	4.52	3.25	27.7	33.3
多賀町	1,293	22	34	56	101	77	67	41	31	317	373	1.70	2.63	4.33	7.81	5.96	5.18	3.17	2.40	24.5	28.8
大津市	6,337	150	193	343	417	377	343	288	199	1,624	1,967	2.37	3.05	5.41	6.58	5.95	5.41	4.54	3.14	25.6	31.0
湖西市	26,537	806	947	1,753	1,553	1,317	995	1,041	796	5,702	7,455	3.04	3.57	6.61	5.85	4.96	3.75	3.92	3.00	21.5	28.1
甲賀市	8,896	113	260	373	409	559	478	358	287	2,091	2,464	1.27	2.92	4.19	4.60	6.28	5.37	4.02	3.23	23.5	27.7
東近江市	7,556	131	191	322	599	414	365	292	280	1,950	2,272	1.73	2.53	4.26	7.93	5.48	4.83	3.86	3.71	25.8	30.1
湖東市	60,301	1,637	1,944	3,581	3,610	3,182	2,561	2,375	1,930	13,658	17,239	2.71	3.22	5.94	5.99	5.28	4.25	3.94	3.20	22.6	28.6
湖北市	5,744	156	215	371	365	393	236	230	186	1,410	1,781	2.72	3.74	6.46	6.35	6.84	4.11	4.00	3.24	24.5	31.0
湖西市	1,362	37	68	105	87	62	61	43	45	298	403	2.72	4.99	7.71	6.39	4.55	4.48	3.16	3.30	21.9	29.6
県計	148,233	4,066	5,666	9,732	8,954	8,657	6,820	5,736	4,637	34,804	44,536	2.74	3.82	6.57	6.04	5.84	4.60	3.87	3.13	23.5	30.0

介護保険事業状況報告(暫定)

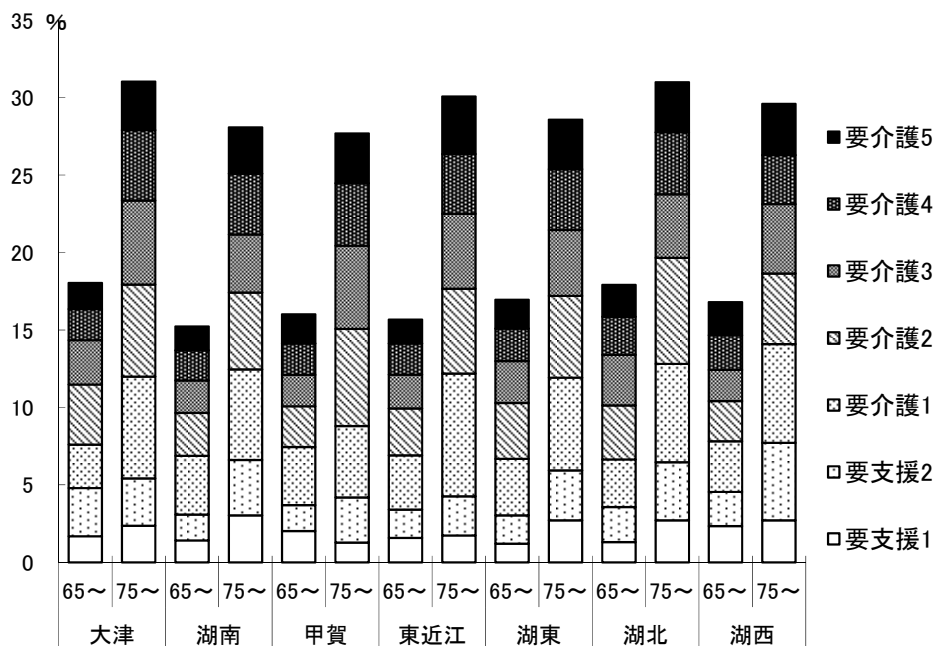
3) 市町別要介護（支援）認定者率グラフ

図 49



4) 圏域別要介護（支援）認定者率グラフ

図 50



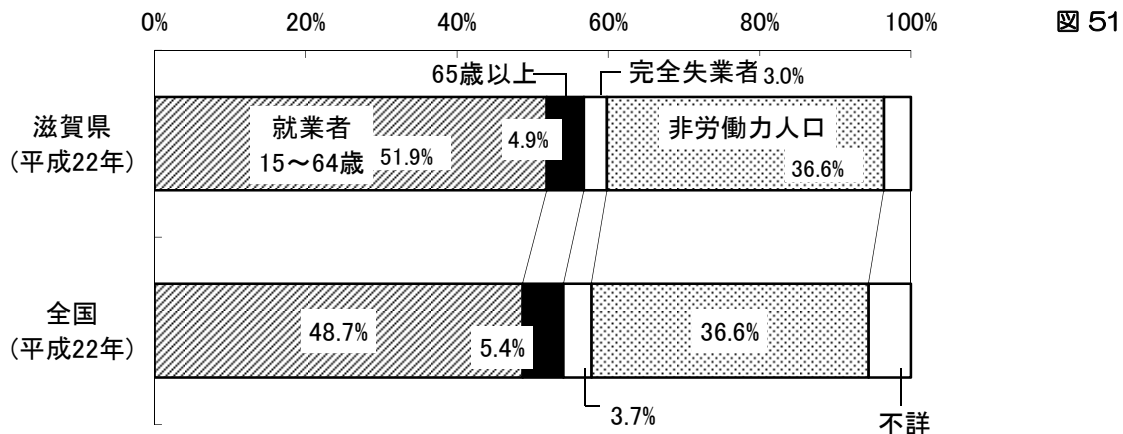
### (3) 高齢者の就業率

#### 1) 年齢階級別労働力人口と非労働力人口（滋賀県、全国）（平成22年国勢調査）

表 37

		滋賀県(平成22年)						全国(平成22年)						
		人口	労働力人口				非労働力人口	人口	労働力人口				非労働力人口	
			就業者	就業率 (%)	完全失業者	労働力人口比率 (%)			就業者	就業率 (%)	完全失業者	労働力人口比率 (%)		
総数	総数(15歳以上)	1,186,371	673,612	56.8	35,990	59.8	434,164	110,277,485	59,611,311	54.1	4,087,790	57.8	40,372,373	
	65 ~ 69	82,658	30,222	36.6	1,868	2.7	47,645	8,210,173	2,990,320	36.4	210,343	2.9	4,583,468	
	70 ~ 74	65,841	15,370	23.3	671	1.4	46,804	6,963,302	1,578,708	22.7	85,731	1.5	4,859,787	
	75 ~ 79	57,447	7,956	13.8	255	0.7	46,429	5,941,013	844,039	14.2	32,464	0.8	4,684,574	
	80 ~ 84	43,990	3,570	8.1	83	0.3	38,463	4,336,264	389,418	9.0	12,154	0.4	3,694,400	
	85歳以上	38,852	1,253	3.2	42	0.1	36,224	3,794,933	149,518	3.9	5,181	0.1	3,478,271	
	再掲	15 ~ 64歳	897,583	615,241	68.5	33,071	54.6	218,599	81,031,800	53,659,308	66.2	3,741,917	52.1	19,071,873
		65歳以上	288,788	58,371	20.2	2,919	5.2	215,565	29,245,685	5,952,003	20.4	345,873	5.7	21,300,500
		65 ~ 74歳	148,499	45,592	30.7	2,539	4.1	94,449	15,173,475	4,569,028	30.1	296,074	4.4	9,443,255
		75歳以上	140,289	12,779	9.1	380	1.1	121,116	14,072,210	1,382,975	9.8	49,799	1.3	11,857,245
男性	総数(15歳以上)	579,547	392,371	67.7	24,082	71.9	141,084	53,154,614	34,089,629	64.1	2,735,262	69.3	13,085,666	
	65 ~ 69	40,685	19,297	47.4	1,647	3.6	18,426	3,921,774	1,832,033	46.7	180,648	3.8	1,709,175	
	70 ~ 74	31,336	9,945	31.7	591	1.8	19,425	3,225,503	970,221	30.1	73,525	2.0	1,978,573	
	75 ~ 79	25,639	5,253	20.5	218	0.9	18,893	2,582,940	518,761	20.1	26,941	1.0	1,863,738	
	80 ~ 84	17,882	2,263	12.7	55	0.4	14,720	1,692,584	235,260	13.9	8,814	0.5	1,345,695	
	85歳以上	10,140	714	7.0	23	0.1	8,956	1,047,611	83,380	8.0	2,951	0.2	909,045	
	再掲	15 ~ 64歳	453,865	354,899	78.2	21,548	65.0	60,664	40,684,202	30,449,974	74.8	2,442,383	61.9	5,279,440
		65歳以上	125,682	37,472	29.8	2,534	6.9	80,420	12,470,412	3,639,655	29.2	292,879	7.4	7,806,226
		65 ~ 74歳	72,021	29,242	40.6	2,238	5.4	37,851	7,147,277	2,802,254	39.2	254,173	5.8	3,687,748
		75歳以上	53,661	8,230	15.3	296	1.5	42,569	5,323,135	837,401	15.7	38,706	1.6	4,118,478
女性	総数(15歳以上)	606,824	281,241	46.3	11,908	48.3	293,080	57,122,871	25,521,682	44.7	1,352,528	47.0	27,286,707	
	65 ~ 69	41,973	10,925	26.0	221	1.8	29,219	4,288,399	1,158,287	27.0	29,695	2.1	2,874,293	
	70 ~ 74	34,505	5,425	15.7	80	0.9	27,379	3,737,799	608,487	16.3	12,206	1.1	2,881,214	
	75 ~ 79	31,808	2,703	8.5	37	0.5	27,536	3,358,073	325,278	9.7	5,523	0.6	2,820,836	
	80 ~ 84	26,108	1,307	5.0	28	0.2	23,743	2,643,680	154,158	5.8	3,340	0.3	2,348,705	
	85歳以上	28,712	539	1.9	19	0.1	27,268	2,747,322	66,138	2.4	2,230	0.1	2,569,226	
	再掲	15 ~ 64歳	443,718	260,342	58.7	11,523	44.8	157,935	40,347,598	23,209,334	57.5	1,299,534	42.9	13,792,433
		65歳以上	163,106	20,899	12.8	385	3.5	135,145	16,775,273	2,312,348	13.8	52,994	4.1	13,494,274
		65 ~ 74歳	76,478	16,350	21.4	301	2.7	56,598	8,026,198	1,766,774	22.0	41,901	3.2	5,755,507
		75歳以上	86,628	4,549	5.3	84	0.8	78,547	8,749,075	545,574	6.2	11,093	1.0	7,738,767

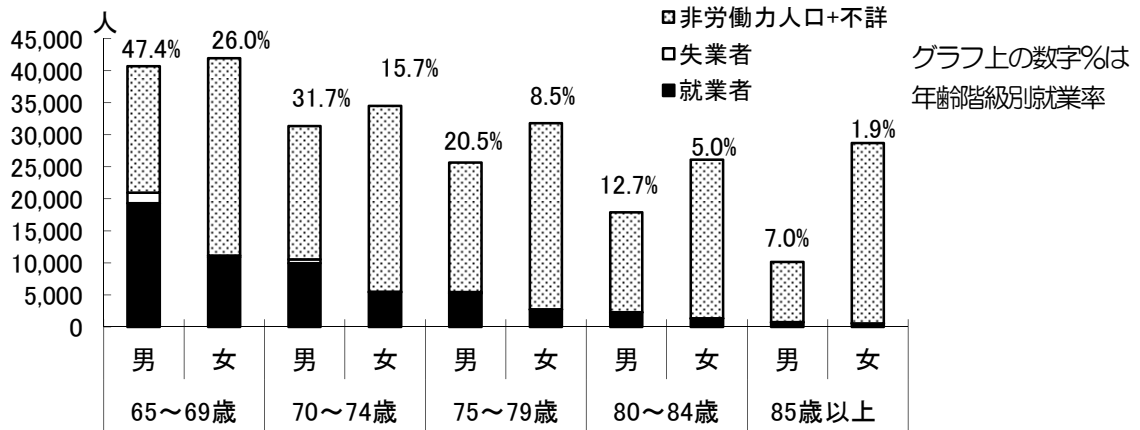
労働力人口（就業者+完全失業者）と非労働力人口



2) 年齢階級別就業者数と就業率（滋賀県、全国）（平成22年国勢調査）

図 52-1

滋賀県（平成22年）



全国（平成22年）

図 33-2

