



滋賀県政世論調査 ～ご協力のお願～

日頃から滋賀県政へのご理解とご協力をいただき、誠にありがとうございます。

県では、県民の皆様の思いや願いをしっかりと受け止め、県政に活かしていくため、毎年「県政世論調査」を実施しています。

いただいたご意見等は、「夢や希望に満ちた豊かさ実感・滋賀」を実現していくための大切な基礎資料としてまいりますので、皆様のお声をぜひお聴かせくださいますようよろしくお願いいたします。

平成 30 年（2018 年）6 月

滋賀県総合政策部広報課

ご回答にあたってのお願い

- 県では、毎年、無作為に選ばせていただいた県内にお住まいの 18 歳以上の方 3,000 人を対象に「滋賀県政世論調査」を実施しています。
- この調査は個人を対象にしていますので、お送りした封筒に書かれている あて名の方ご自身がご回答ください。（ご本人によるご回答が困難な場合には、ご家族等の方がご本人から聞き取って代筆、入力をお願いします。）
- この調査の回答は無記名でお願いしております。回答された内容は統計的に処理しますので、内容が外部にもれたりしてご迷惑をおかけすることは決してございません。安心してご回答ください。

どちらかを選び
ご回答ください。

インターネットでお答えいただく方

- ・同封の操作案内をお読みください。
- ※郵送によりご回答いただく方はお読みいただく必要はございません。

インターネット回答用
利用者情報

利用者 ID：
パスワード：

- ※ 利用者情報は個人を特定するものではありません。
- ※ 汚したり、はがさないでください。
- ※ 利用者情報は配布されたご本人のみご利用ください。
- ※ 利用者情報は再発行いたしません。

調査票の郵送によりお答えいただく方

次のページからご記入ください。

- 回答は問 1 から順に、質問ごとに用意した答えの中から、あなたのお考えに近いものの番号に○印をつけてください。
- ご記入いただいた調査票は、三つ折りにして同封の返信用封筒に入れて、郵便ポストへご投函ください。

※お名前のご記入は不要です。

滋賀県政世論調査に関する問い合わせ先

滋賀県 総合政策部 広報課 県民の声係

電話 077-528-3046（直通）

ファックス 077-528-4804

■ おたずねした結果を統計的に分析するため、あなたご自身のことについて教えてください。

問1 あなたの性別を教えてください。(○は1つだけ)

- 1 男(45.5%) 2 女(53.9%) 3 答えたくない(0.3%)

不明・無回答(0.3%)

問2 あなたの年齢は、満でおいくつですか。(○は1つだけ)

- 1 18～19歳(1.1%) 2 20～34歳(10.8%) 3 35～49歳(20.9%)
4 50～64歳(26.2%) 5 65～74歳(20.9%) 6 75歳以上(19.9%)

不明・無回答(0.2%)

問3 あなたのお住まいの地域はどちらですか。(○は1つだけ)

- 1 大津地域(大津市)(25.2%)
2 湖南地域(草津市、守山市、栗東市、野洲市)(23.2%)
3 甲賀地域(甲賀市、湖南市)(9.3%)
4 東近江地域(近江八幡市、東近江市、日野町、竜王町)(17.2%)
5 湖東地域(彦根市、愛荘町、豊郷町、甲良町、多賀町)(10.1%)
6 湖北地域(長浜市、米原市)(11.1%)
7 湖西地域(高島市)(3.6%)

不明・無回答(0.2%)

問4 あなたのご職業は何ですか。(○は1つだけ)

- 1 農林漁業(2.3%) 2 自営業・自由業(7.6%) 3 常勤(25.6%)
4 パート・アルバイト・派遣(16.4%) 5 その他の職業(5.3%) 6 学生(1.9%)
7 家事専業(14.0%) 8 無職(26.4%)

不明・無回答(0.4%)

付問1 問4で「1～6」のいずれかを回答された方におたずねします。

あなたの主な勤務地(通学地)はどちらですか。(○は1つだけ)

- 1 自宅(16.2%) 2 今住んでいる市町(38.8%)
3 今住んでいる市町以外の県内の市町(30.1%) 4 県外(13.9%)

不明・無回答(1.0%)

問5 あなたは、滋賀県で生まれてずっと滋賀県にお住まいですか。(○は1つだけ)

- 1 生まれてからずっと滋賀県に住んでいる(43.9%)
2 滋賀県で生まれて、県外に転出後、再び転入した(17.0%)
3 県外で生まれて滋賀県へ転入した(38.8%)

不明・無回答(0.3%)

付問1 問5で「2」または「3」と回答された方におたずねします。

滋賀県に転入後、何年ぐらいになりますか。(○は1つだけ)

- 1 3年未満(4.4%) 2 3年以上～10年未満(13.5%) 3 10年以上(81.2%)

不明・無回答(0.9%)

1 県政全体に関する満足度についておたずねします。

問6 あなたは、これからも滋賀県に住みつづけたいと思いますか。(○は1つだけ)

1 住みつづけたい(74.8%) 2 住みつづけたいとは思わない(4.3%) 3 どちらともいえない(20.6%)

不明・無回答(0.4%)

問7 あなたは、滋賀県に誇りをお持ちですか。(○は1つだけ)

1 持っている(34.5%) 2 どちらかというを持っている(38.5%)
3 あまり持っていない(20.2%) 4 持っていない(6.1%)

不明・無回答(0.7%)

問8 あなたは、県政に関心をお持ちですか。(○は1つだけ)

1 関心がある(19.9%) 2 まあまあ関心がある(45.9%)
3 あまり関心がない(26.2%) 4 関心がない(7.2%)

不明・無回答(0.8%)

問9 県が実施している次の施策について、あなたはどの程度満足していますか。ア～トのそれぞれの項目について、右の欄の1～6の中からあなたの満足度合いに最も近いものを選んでください。(○はそれぞれ1つずつ)

		1 満足	2 どちらかといえば満足	3 どちらともいえない	4 どちらかといえば不満	5 不満	6 わからない
<記入例>	結婚・出産・子育てまでの切れ目のない支援や社会全体で子どもを安全・安心に生み育てることができる環境づくり	①	2	3	4	5	6
ア	結婚・出産・子育てまでの切れ目のない支援や社会全体で子どもを安全・安心に生み育てることができる環境づくり 不明・無回答(2.5%)	5.0%	23.5%	34.9%	11.5%	5.0%	17.6%
イ	子どもの育ちを支える滋賀ならではの教育環境づくり 不明・無回答(2.2%)	4.4%	23.4%	35.9%	10.6%	5.6%	17.8%
ウ	琵琶湖保全の経験を活かした産学官民連携による滋賀の水環境ビジネスの推進 不明・無回答(2.3%)	5.8%	24.9%	34.0%	6.5%	3.4%	23.1%
エ	次世代の雇用につながる新たな産業の創出 不明・無回答(2.4%)	2.0%	8.6%	36.3%	19.4%	9.1%	22.1%
オ	滋賀の産業を支える人材の育成や滋賀で働く優秀な人材確保の取組 不明・無回答(2.1%)	1.8%	9.8%	34.7%	18.5%	9.6%	23.5%
カ	若者、女性、中高年齢者、障害者など誰もが適性と能力に応じて働き、活躍できる環境づくり 不明・無回答(1.7%)	1.9%	12.3%	36.6%	19.5%	10.4%	17.7%
キ	豊かな自然など滋賀の魅力ある暮らしぶりを県外に広くPRするなどの移住施策 不明・無回答(2.1%)	3.7%	18.5%	35.3%	14.0%	7.4%	19.0%

		1 満足	2 どちらかといえば満足	3 どちらともいえない	4 どちらかといえば不満	5 不満	6 わからない
ク	ビワイチをはじめとする観光施策や首都圏での情報発信など滋賀の魅力の向上のための施策 不明・無回答(2.8%)	6.1%	27.7%	33.4%	10.0%	4.9%	15.0%
ケ	高齢者に地域の担い手として活躍してもらうための取組や健康長寿を実現するための取組 不明・無回答(2.6%)	3.5%	20.6%	37.4%	12.9%	5.2%	17.8%
コ	再生可能エネルギーの活用など新しいエネルギー社会づくりや低炭素社会への転換 不明・無回答(2.9%)	1.8%	10.7%	37.7%	13.9%	5.3%	27.7%
サ	文化やスポーツを楽しめるまちづくり 不明・無回答(2.6%)	3.7%	28.2%	35.2%	13.8%	4.8%	11.7%
シ	災害リスクに備えた安全・安心を実現するための県土づくり（インフラ整備） 不明・無回答(3.1%)	2.6%	14.9%	36.9%	17.9%	7.4%	17.3%
ス	地域資源を活かした魅力的な仕事づくりや6次産業化(※1)の推進などによる力強い農林水産業、魅力ある農山漁村をつくるための取組 不明・無回答(3.1%)	1.9%	8.4%	37.1%	14.1%	6.3%	29.1%
セ	地域・拠点間の道路ネットワークの確保や誰もが利用しやすい道路空間づくり 不明・無回答(3.2%)	3.1%	20.1%	29.6%	18.0%	11.6%	14.4%
ソ	鉄道・バス等の利便性向上など公共交通をしやすいまちづくり 不明・無回答(2.3%)	3.3%	14.4%	21.3%	27.7%	24.7%	6.4%
タ	安全で安心して暮らすための自治会など住民が中心となった防災や防犯対策の推進 不明・無回答(2.3%)	5.1%	25.9%	38.7%	12.0%	5.7%	10.3%
チ	在来魚介類の回復や生態系の保全・再生など琵琶湖流域の保全・再生に向けた取組 不明・無回答(2.7%)	4.5%	25.7%	30.7%	9.6%	6.5%	20.2%
ツ	「世界農業遺産」(※2)の認定に向けた取組など、琵琶湖と共生してきた滋賀の農林水産業を健全な姿で次世代に引き継ぐ施策 不明・無回答(2.7%)	2.4%	13.1%	35.9%	9.7%	4.3%	32.0%
テ	緑地の保全や公園の整備など、ゆとりある快適な暮らしを確保するための取組 不明・無回答(2.8%)	5.2%	26.6%	31.0%	13.7%	7.7%	13.0%
ト	全ての人々がひとの絆と支え合いで安心して生活し、居場所と出番を持つことができる地域づくり 不明・無回答(2.7%)	2.8%	14.6%	44.0%	13.3%	5.9%	16.7%

※1 6次産業化：1次産業とこれに関連する第2次、第3次産業に係る事業の融合により雇用と所得を生み出すこと。

※2 世界農業遺産：伝統的な農林水産業・農法を核として、生物多様性、優れた景観等が一体となって保全・活用されている世界的に重要な農林水産業システムを、国連食糧農業機関（FAO）が認定するもの。概ね2年に1回、認定が行われている。

問10 あなたが、いま県の施策で力を入れてほしいと思うことはどんなことですか。

前問の内容を参考に、1～20の中から選んでください。(○は3つまで)

- 1 結婚・出産・子育てまでの切れ目のない支援や社会全体で子どもを安全・安心に生み育てることができる環境づくり(28.6%)
- 2 子どもの育ちを支える滋賀ならではの教育環境づくり(22.6%)
- 3 琵琶湖保全の経験を活かした産学官民連携による滋賀の水環境ビジネスの推進(4.6%)
- 4 次世代の雇用につながる新たな産業の創出(20.2%)
- 5 滋賀の産業を支える人材の育成や滋賀で働く優秀な人材確保の取組(9.8%)
- 6 若者、女性、中高年齢者、障害者など誰もが適性と能力に応じて働き、活躍できる環境づくり(27.6%)
- 7 豊かな自然など滋賀の魅力ある暮らしぶりを県外に広くPRするなどの移住施策(5.2%)
- 8 ビワイチをはじめとする観光施策や首都圏での情報発信など滋賀の魅力の向上のための施策(6.8%)
- 9 高齢者に地域の担い手として活躍してもらうための取組や健康長寿を実現するための取組(16.9%)
- 10 再生可能エネルギーの活用など新しいエネルギー社会づくりや低炭素社会への転換(5.2%)
- 11 文化やスポーツを楽しめるまちづくり(10.3%)
- 12 災害リスクに備えた安全・安心を実現するための県土づくり(インフラ整備)(17.7%)
- 13 地域資源を活かした魅力的な仕事づくりや6次産業化の推進などによる力強い農林水産業、魅力ある農山漁村をつくるための取組(6.8%)
- 14 地域・拠点間の道路ネットワークの確保や誰もが利用しやすい道路空間づくり(12.3%)
- 15 鉄道・バス等の利便性向上など公共交通を使いやすいまちづくり(37.6%)
- 16 安全で安心して暮らすための自治会など住民が中心となった防災や防犯対策の推進(7.3%)
- 17 在来魚介類の回復や生態系の保全・再生など琵琶湖流域の保全・再生に向けた取組(6.5%)
- 18 「世界農業遺産」の認定に向けた取組など、琵琶湖と共生してきた滋賀の農林水産業を健全な姿で次世代に引き継ぐ施策(3.0%)
- 19 緑地の保全や公園の整備など、ゆとりある快適な暮らしを確保するための取組(9.5%)
- 20 全ての人がひとの絆と支え合いで安心して生活し、居場所と出番を持つことができる地域づくり(14.9%)

不明・無回答(4.0%)

問11 あなたは、将来に対して夢や希望を抱いていますか。(○は1つだけ)

- | | |
|--------------------|------------------|
| 1 抱いている(21.1%) | 2 少し抱いている(35.3%) |
| 3 あまり抱いていない(34.9%) | 4 抱いていない(6.2%) |

不明・無回答(2.6%)

問12 あなたは、「豊かさ」を実感できていますか。あなた自身の気持ちに最も近いものを選んでください。(○は1つだけ)

- | | |
|-------------------------|-----------------------------|
| 1 豊かであると感じている(10.0%) | 2 どちらかという豊かであると感じている(56.3%) |
| 3 あまり豊かでないと感じている(25.1%) | 4 豊かでないと感じている(6.6%) |

不明・無回答(2.1%)

問13 あなたが豊かさを実感するうえで大切なものはなんですか。(3つまで選択)

- | | | |
|--------------------|--------------------|-----------------|
| 1 健康(72.1%) | 2 個人の時間(16.4%) | 3 家計のゆとり(49.4%) |
| 4 社会参加(4.1%) | 5 全ての人活躍できる場(5.3%) | 6 移動のしやすさ(5.4%) |
| 7 住みやすさ(31.4%) | 8 仕事のやりがい(10.9%) | 9 災害に強いこと(9.5%) |
| 10 子育て・教育環境(10.0%) | 11 若者の活躍できる場(3.3%) | 12 自然環境(17.1%) |
| 13 食生活(11.1%) | 14 就業や収入(19.7%) | 15 文化(4.1%) |
| 16 スポーツ(3.7%) | 17 余暇(9.9%) | |

不明・無回答(1.6%)

2 県の広報・広聴活動についておたずねします。

問 14 県では様々な機会を通じて、県民の皆さまのご意見等をお聴きしようと努めています。県民の皆さまのご意見やご提案などをお聴きするために、さらにどのような場の提供や取り組みを進めるべきと思いますか。(〇は3つまで)

- 1 インターネット・手紙・FAXなどによる意見等の募集(実施しているもの:知事への手紙など)(43.1%)
- 2 知事や県職員が県民の皆さんと直接対話を行う機会の提供(37.9%)
(実施しているもの:「こんにちは!三日月です」など)
- 3 条例案や計画案などに対する意見等の募集(実施しているもの:県民政策コメント制度など)(24.1%)
- 4 郵送やインターネットによるアンケート調査の実施(実施しているもの:滋賀県政世論調査など)(31.9%)
- 5 審議会や委員会等の委員の公募(8.5%)
- 6 県民相談の実施(28.1%)
- 7 その他(具体的に) (4.7%)

不明・無回答(10.7%)

問 15 あなたは、県の動きや県が行っている施策、事業、お知らせなどの情報を何から得ることが多いですか。(〇は3つまで)

- 1 新聞(52.8%)
- 2 テレビ(56.1%)
- 3 ラジオ(6.9%)
- 4 広報誌「滋賀プラスワン」(56.6%)
- 5 ポスター・チラシ・パンフレット(18.5%)
- 6 滋賀県公式ホームページ(8.7%)
- 7 滋賀県公式ツイッター(0.7%)
- 8 滋賀県公式フェイスブック(0.6%)
- 9 知人・友人の話(16.9%)
- 10 フリーペーパー(6.0%)

不明・無回答(3.3%)

質問はあと少しです。
そのままご回答をお
願います!



滋賀県の
イメージキャラクター
キャッフィー

問 16 あなたは、下にあげる県の広報を読んだり、見たり、聴いたりしたことがありますか。ア～セのそれぞれの項目について、右の欄の1～5の中から当てはまるものを選んでください。

(○はそれぞれ1つずつ)

		1 いつも かかさず読 んだり、見 たり、聴い たりしてい る	2 読んだり、 見たり、 聴いたりし ている	3 あまり読 んだり、見 たり、聴い たりしない	4 知っている が、読ん だり、見た り、聴いた りしたこと がない	5 知らない
ア	広報誌「滋賀プラスワン」 (奇数月に発行・新聞折り込みで配布) 不明・無回答(2.9%)	16.1%	43.5%	16.5%	7.1%	13.9%
イ	テレビ番組「テレビ滋賀プラスワン」 (びわ湖放送 土曜日 昼 12:00～12:20 再放送 日曜日 朝 8:30～8:50) 不明・無回答(4.5%)	2.3%	16.1%	27.7%	18.2%	31.3%
ウ	テレビ番組「しらしがテレビ」 (びわ湖放送 毎日 朝 6:50～6:55) 不明・無回答(4.4%)	1.7%	9.1%	21.1%	15.3%	48.4%
エ	テレビ番組「手話タイム・プラスワン」 (びわ湖放送 隔週土曜日 12:20～12:30) 不明・無回答(5.7%)	0.4%	4.0%	17.9%	17.4%	54.5%
オ	滋賀県公式ホームページ 不明・無回答(5.5%)	0.9%	9.0%	24.3%	29.1%	31.2%
カ	滋賀県公式ツイッター 不明・無回答(5.5%)	0.2%	1.3%	14.8%	23.6%	54.5%
キ	滋賀県公式フェイスブック 不明・無回答(5.5%)	0.2%	1.4%	13.7%	23.7%	55.5%
ク	滋賀県公式インスタグラム 不明・無回答(5.7%)	0.1%	1.1%	12.6%	21.1%	59.5%
ケ	ラジオ番組「滋賀プラスワンインフォメーション」 (FM滋賀 第2・第4金曜日 17:20～17:25) 不明・無回答(6.5%)	0.3%	3.5%	14.3%	13.5%	61.9%
コ	県議会広報紙「滋賀県議会だより」 (年5回発行・新聞折り込みで配布) 不明・無回答(4.1%)	6.9%	28.6%	23.5%	16.7%	20.1%
サ	テレビ番組「県議会レポート」 「委員会活動レポート」 (びわ湖放送 年3回) 不明・無回答(5.1%)	0.7%	5.9%	18.6%	21.2%	48.4%
シ	テレビ番組「県議会ダイジェスト」 (びわ湖放送 県議会質問日 22:00～22:55 県議会最終日 22:00～22:30) 不明・無回答(5.4%)	0.4%	5.1%	18.7%	23.4%	47.0%
ス	県議会ホームページ 不明・無回答(5.1%)	0.4%	2.2%	13.6%	23.6%	55.0%
セ	県議会インターネット中継 不明・無回答(5.4%)	0.2%	1.0%	12.1%	21.9%	59.5%

3 「環境こだわり農産物」および「有機農産物」についておたずねします。

問 17 あなたは、「環境こだわり農産物」を知っていますか。(○は1つだけ)

■「環境こだわり農産物」



環境こだわり農産物の認証マーク

農薬と化学肥料を通常の5割以下に減らすとともに、びわ湖や周辺環境に配慮して栽培された農産物を県が認証し、左の「環境こだわり農産物の認証マーク」が付されたもの

1 知っている(45.7%)

2 知らない(51.8%)

不明・無回答(2.5%)

問 18 あなたは普段、「環境こだわり農産物」を購入していますか。(○は1つだけ)

1 商品があれば、いつも購入している(9.3%)

2 商品があれば、ときどき購入している(50.8%)

3 あまり購入しない(購入したことはある)(27.8%)

4 購入したことがない(11.4%)

不明・無回答(0.7%)

問 19 あなたは、「有機農産物」(「オーガニック農産物」ともいう。)を知っていますか。(○は1つだけ)

■「有機農産物」(「オーガニック農産物」)



有機 JAS マーク

化学合成農薬・化学肥料を使用せず、国の有機 JAS 認証制度のもと、認証機関の認証を受けて生産された、左の「有機 JAS マーク」が付されている農産物

1 名前も意味も知っている(15.4%)

2 名前を知っており、正確ではないが意味も知っている(34.0%)

3 名前を聞いたことはあるが意味は知らない(23.7%)

4 名前も意味も知らない(24.6%)

不明・無回答(2.3%)

問 20 あなたは、「有機農産物」(「オーガニック農産物」)を購入していますか。(○は1つだけ)

1 商品があれば、いつも購入している(3.9%)

2 商品があれば、ときどき購入している(37.4%)

3 あまり購入しない(購入したことはある)(33.4%)

4 購入したことがない(24.2%)

不明・無回答(1.1%)

問 21 あなたは、「有機農産物」(「オーガニック農産物」)について、そうでない農産物と比較して、どの程度の価格なら購入したいですか。(○は1つだけ)

1 同じ程度の価格なら購入したい(40.3%)

2 1割高までなら購入したい(37.7%)

3 2~3割高までなら購入したい(13.9%)

4 4~5割高までなら購入したい(1.4%)

5 2倍までなら購入したい(0.9%)

6 2倍以上でも購入したい(0.5%)

不明・無回答(5.3%)

4 琵琶湖周辺の保全と利活用についておたずねします。

問 22 あなたは、琵琶湖周辺（湖岸の緑地や公園など）をどれくらいの頻度で利用されていますか。ア～キのそれぞれの市域の項目について、右の欄の1～7の中から当てはまるものを選んでください。（○はそれぞれ1つずつ）

		1 ほぼ毎日	2 週に2～3回	3 週に1回	4 月に2～3回	5 月に1回	6 年に数回	7 利用したことがない
ア	大津 不明・無回答(13.2%)	2.9%	2.9%	2.0%	3.9%	5.8%	28.1%	41.3%
イ	草津 不明・無回答(16.5%)	0.9%	1.0%	1.6%	3.3%	5.7%	27.9%	43.0%
ウ	守山・野洲 不明・無回答(15.6%)	0.8%	0.7%	1.6%	2.8%	4.8%	24.5%	49.1%
エ	近江八幡・東近江 不明・無回答(14.8%)	1.0%	1.2%	1.3%	2.2%	3.9%	23.5%	52.0%
オ	彦根・米原 不明・無回答(16.3%)	0.8%	0.6%	1.6%	1.5%	2.7%	24.1%	52.4%
カ	長浜 不明・無回答(15.9%)	0.6%	0.8%	1.4%	1.4%	2.0%	20.7%	57.2%
キ	高島 不明・無回答(16.7%)	0.3%	0.4%	0.3%	0.7%	1.2%	18.6%	61.6%

問 23 あなたは、琵琶湖周辺（湖岸の緑地や公園など）をどのような形態で利用されていますか。ア～ケのそれぞれの項目について、右の欄の1～6の中から当てはまるものを選んでください。（○はそれぞれ1つずつ）

		1 個人	2 家族	3 友人等： 2名	4 友人等： 3名以上	5 その他 (カッコ内に具体的に 記入してください)	6 利用しない
ア	散歩、ジョギング 不明・無回答(8.8%)	18.9%	18.3%	2.2%	1.5%	() 0.1%	50.1%
イ	サイクリング 不明・無回答(12.3%)	5.1%	3.6%	0.5%	0.4%	() 0.0%	78.0%
ウ	遊具、スケートボード、 ボール遊び 不明・無回答(12.2%)	0.7%	11.6%	0.9%	1.6%	() 0.4%	72.7%
エ	その他（項目ア～ウ以外） の陸上での運動・スポーツ 不明・無回答(12.4%)	2.0%	4.7%	0.5%	4.2%	() 0.6%	75.5%
オ	釣り、湖水浴、自然観察 不明・無回答(11.4%)	6.9%	16.0%	1.8%	3.2%	() 0.4%	60.3%
カ	マリンスポーツ（水上バイク、 レジャーボート等） 不明・無回答(12.6%)	0.3%	1.7%	0.5%	1.3%	() 0.1%	83.6%
キ	バーベキュー、ピクニック 不明・無回答(12.2%)	0.7%	13.9%	1.8%	10.0%	() 0.4%	61.0%
ク	休憩、トイレ、駐車場利用 不明・無回答(10.4%)	14.4%	29.4%	2.1%	4.0%	() 0.7%	39.0%
ケ	その他（具体的に：) 不明・無回答(-)	36.2%	30.7%	6.3%	13.4%	() 13.4%	—

問 24 あなたは、琵琶湖周辺（湖岸の緑地や公園など）において充実してほしいと思うことはどんなことですか。（〇は3つまで）

- 1 琵琶湖岸の自然環境の保全・再生(35.7%)
- 2 琵琶湖、川や森などの自然景観を眺めて憩える場所(34.5%)
- 3 ビワイチなどサイクリングの休憩地点として使いやすい施設(7.6%)
- 4 ドライブの休憩拠点として使いやすい施設(34.8%)
- 5 風景などを楽しみながら飲食のできる施設(40.2%)
- 6 ボール遊びやゲートボールなど軽い運動ができる広場(6.6%)
- 7 幼児や子どもが遊びやすい遊具(17.7%)
- 8 健康づくりに役立つ広場や健康器具(10.3%)
- 9 バーベキューやイベントなど賑わいに使える広場(15.5%)
- 10 釣りや生物観察など、自然とふれあえる空間(9.5%)
- 11 災害時に一時避難所となるなど、防災に役立つ場所(16.2%)
- 12 花や緑の育成参加などを通じて、地域コミュニティーづくりに役立つ場所(9.7%)
- 13 その他（具体的に) (2.8%)

不明・無回答(6.7%)

問 25 問 24 で回答された施設等の充実について、あなたは琵琶湖周辺のどの地域において希望されますか。（〇は3つまで）

- 1 大津市 旧志賀町地域(11.7%)
- 2 大津市 堅田・唐崎地域(13.8%)
- 3 大津市 浜大津・石山・瀬田地域(21.5%)
- 4 草津市 矢橋・山田地域(15.6%)
- 5 草津市 志那・下物地域(11.6%)
- 6 守山市 赤野井・木浜地域(11.0%)
- 7 守山市 今浜・小浜地域(11.2%)
- 8 野洲市 中主吉川地域(11.0%)
- 9 近江八幡市 長命寺地域(20.2%)
- 10 東近江市 能登川地域(11.7%)
- 11 彦根市 新海・三津屋地域(11.6%)
- 12 彦根市 八坂・松原地域(12.4%)
- 13 米原市 磯・宇賀野・長沢地域(6.1%)
- 14 長浜市 旧近江町・旧長浜市地域(8.4%)
- 15 長浜市 旧びわ町・旧湖北町地域(5.8%)
- 16 長浜市 旧高月町・旧木之本町地域(5.0%)
- 17 長浜市 旧西浅井町地域(4.6%)
- 18 高島市 マキノ・今津地域(9.2%)
- 19 高島市 新旭・安曇川・高島地域(9.6%)
- 20 その他（具体的に) (1.6%)

不明・無回答(9.5%)

問 26 あなたは、琵琶湖周辺（湖岸の緑地や公園など）の利用に対して、どのような協力・負担を行ってよいと思いますか。ア～コのそれぞれの項目について、右の欄の1～5の中から当てはまるものを選んでください。（○はそれぞれ2つまで）

※この場合の「負担」は、各項目に示した内容で湖岸を利用することに対する負担を意味し、機材等（例：釣り具、レジャーボート、バーベキューセット等）の賃貸料や体験・講習料、飲食施設における飲食料の支払いなどは含みません。

利用内容		利用に対する協力・負担の内容		1	2	3	4	5
		利用地周辺の ごみ拾い等への協力	ヨシ刈りイベントなどへの ボランティア参加	利用地周辺での 農水産物や特産品などの 消費・購入	利用料や協力金等の支払い※	特段の協力・負担を しようとは思わない		
ア	散歩やジョギングでの利用 不明・無回答(18.5%)	38.1%	5.2%	18.5%	6.0%	25.0%		
イ	サイクリングでの利用 不明・無回答(25.6%)	17.1%	4.4%	13.1%	12.1%	34.9%		
ウ	公園内の遊具やスケートボードパーク などの利用 不明・無回答(26.3%)	19.0%	3.6%	9.4%	17.2%	32.5%		
エ	テニスやグランドゴルフなど陸上での 運動やスポーツでの利用 不明・無回答(23.4%)	16.5%	2.8%	7.6%	30.1%	27.9%		
オ	湖水浴や釣り、自然観察など、自然と 触れ合う場として利用 不明・無回答(23.2%)	25.0%	6.8%	13.2%	19.6%	22.7%		
カ	マリンスポーツ(水上バイク、レジャー ボート等)での利用 不明・無回答(26.1%)	11.0%	2.7%	6.0%	24.6%	36.4%		
キ	バーベキューやピクニック、グラン ピングによる利用 不明・無回答(23.4%)	22.3%	3.1%	12.6%	30.7%	22.1%		
ク	湖岸の緑地や公園内にあるレストラ ンやカフェなどの飲食施設の利用 不明・無回答(20.5%)	11.4%	1.7%	32.7%	24.3%	19.0%		
ケ	休憩・トイレのための利用や駐車 場としてのみの利用 不明・無回答(20.0%)	19.9%	2.2%	19.5%	19.0%	27.1%		
コ	その他(具体的に: 不明・無回答(-))	44.8%	3.4%	32.2%	35.6%	—		

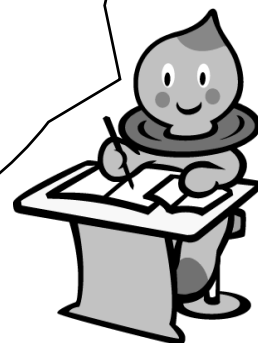
↑この線で三つ折りして
返信用封筒に入れてください

↑この線で三つ折りして
返信用封筒に入れてください

↑この線で三つ折りして
返信用封筒に入れてください

↑この線で三つ折りして
返信用封筒に入れてください

ご協力ありがとうございました。
三つ折りにして、同封の返信用封筒
に入れて、6月20日（水）まで
にご返送ください。



滋賀県の
イメージキャラクター
うおーたん

第51回 滋賀県政世論調査

平成30年（2018年）9月

【発行】滋賀県総合政策部広報課

〒520 - 8577 滋賀県大津市京町4丁目1番1号

電話：077 - 528 - 3046

F A X：077 - 528 - 4804
