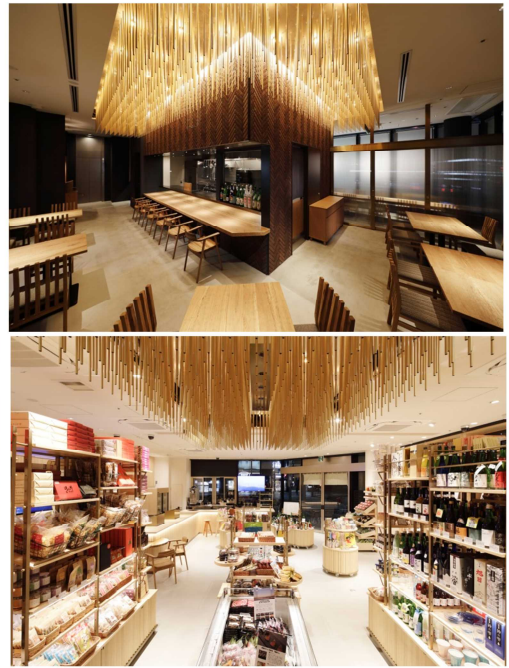


財 政 事 情

『滋賀県基本構想～夢や希望に満ちた豊かさ実感・滋賀～』の実現に向けて



平成30年(2018年)5月

滋 賀 県

滋賀県の姿

(内の順位は、全都道府県中数値の大きい方からの順位です。)

総面積 4,017.38 k㎡ **38位**

(うち琵琶湖の面積 669.26 k㎡)

市町数 13市6町 (H22.3.21~)

*H29.10.1国土地理院「平成29年全国都道府県市区町村別面積調」



人口 1,412,916 人 (H27.10.1現在)

26位

増加率 0.15 % (対H22.10.1現在)

7位

世帯数 537,550 世帯 (H27.10.1現在)

29位

増加率 3.83 % (対H22.10.1現在)

7位

1世帯当たり人員 2.63 人 (H27.10.1現在)

(2.72 人 (H22.10.1現在))

*人口、世帯数は総務省統計局「平成27年国勢調査」

平成30年4月1日現在 (滋賀県統計課)

人口: 1,410,014 人、世帯数: 564,472 世帯

県民所得 312.6 万円 (県民1人当たり)

8位

*内閣府「平成26年度県民経済計算年報」

実質経済成長率 Δ 0.6 % (県内総生産 (生産側) 実質:連鎖方式)

30位

*内閣府「平成26年度県民経済計算年報」

県内総生産における第2次産業の占める割合 40.0 %

3位

*内閣府「平成26年度県民経済計算年報」

表紙の写真

情報発信拠点 「ここ滋賀」 (東京都中央区日本橋2-7-1)

滋賀県が東京・日本橋に開設した情報発信拠点「ここ滋賀」では、昨年10月の開設以降、3月末までの来館者は延べ27万人を超え、多くの方が滋賀を体感しています。

「ここ滋賀」は1階が近江米、近江牛、近江の茶、湖魚などの特産品や、信楽焼などの伝統工芸品等1,000種を超える商品を取り揃えるマーケット、滋賀県内33蔵元の地酒が味わえる地酒バー「SHIGA's BAR」と観光情報等を発信する総合案内で、2階は近江牛と発酵をテーマとして、滋賀の食材をふんだんに使ったレストラン「日本橋 滋乃味」を展開しています。単なるアンテナショップではなく、滋賀の魅力を様々な角度から伝える企画催事を実施するなど、「滋賀を語る」「ともに創り・稼ぐ」「滋賀へいざなう」という視点で運営し、滋賀の多様な魅力を発信しています。