

3 収益事業の経営状況

県では、公営の収益事業としてモーターボート競走法に基づいて、競艇事業を実施しています。

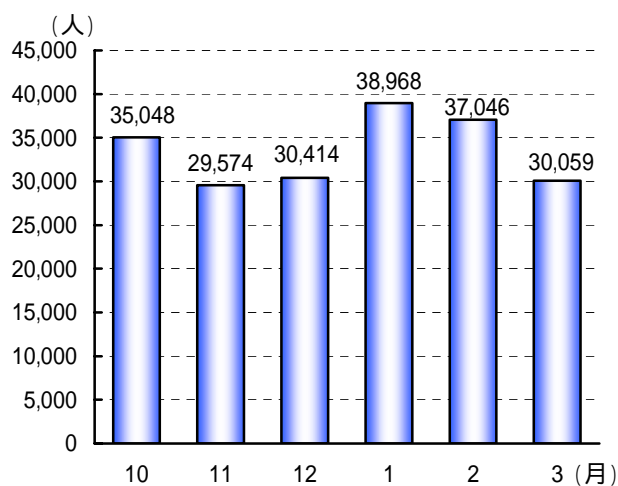
平成18年度下半期の入場人員は201,109人で、前年度下半期の214,119人を下回り、6.1%減少しています。

競艇事業については、経理の明確化と収益の適正化を期するため、特別会計を設けて運営しており、その収益金は一般会計に繰り出して、県民の福祉や教育の充実につながる諸事業の財源として有益に活用しています。

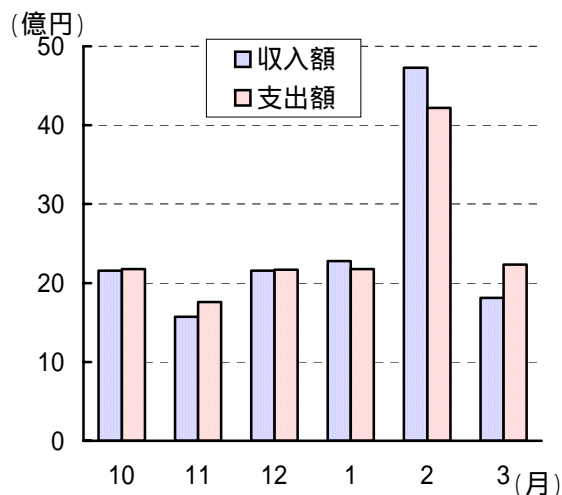
最近5カ年の一般会計への繰出金の状況は次のとおりで、平成19年度当初予算においては1億円の繰出金を予定しています。

平成14年度	11億円	平成17年度	2千万円
平成15年度	8億円	平成18年度	3千万円(見込み)
平成16年度	2億円		

平成18年度(下半期)月別入場人員



平成18年度(下半期)月別収入支出の状況



付表 第13表 平成18年度公営競技事業(競艇事業)実施状況

64 ページ

ポートピア京都やわた 平成19年4月12日OPEN

ポートピアとは、競艇の場外発売場のことで、「ポートピア京都やわた」は、びわこ競艇場の場外発売場として、京滋では初めて全国で30番目の場外発売場として4月12日にオープンしました。

当ポートピアでは、「お客様の笑顔のために」をコンセプトにキッズルームを設けて小さなお子様をつれた方々にも安心してレースを楽しんでいただけるようにしています。この開設により、競艇事業の収益改善が期待できます。

「施設概要」

所在地：京都府八幡市一ノ坪14番地1

敷地面積：23,528.73 m²

駐輪・駐車台数：850台(身障者用6台含む)

座席数：一般席220席、指定席B144席、指定席A23席、特別室1室(6名)

窓口数：27窓(自動機25窓、有人機2窓)

売上目標：一日平均2,000万円

営業日数：年間350日