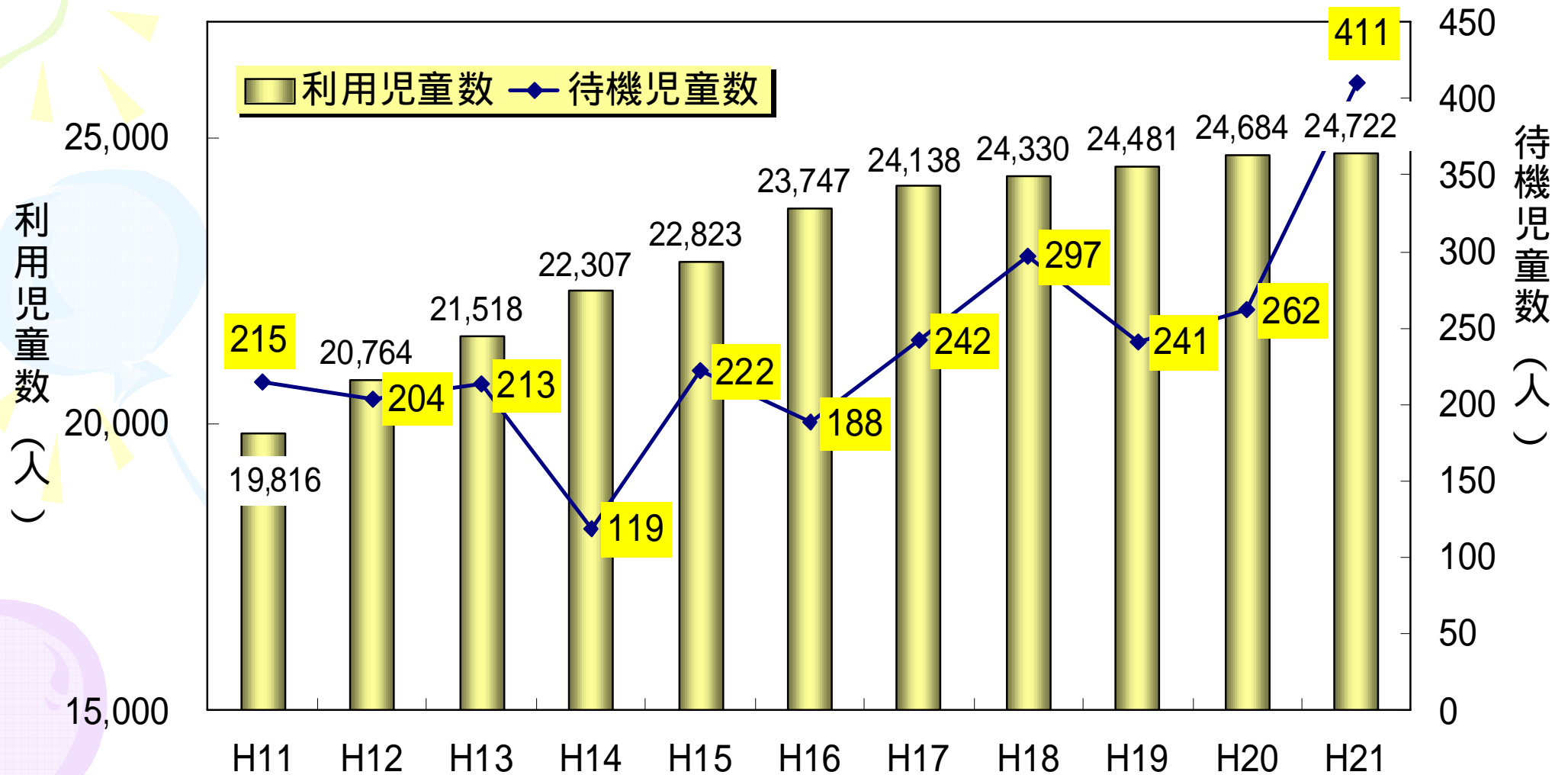
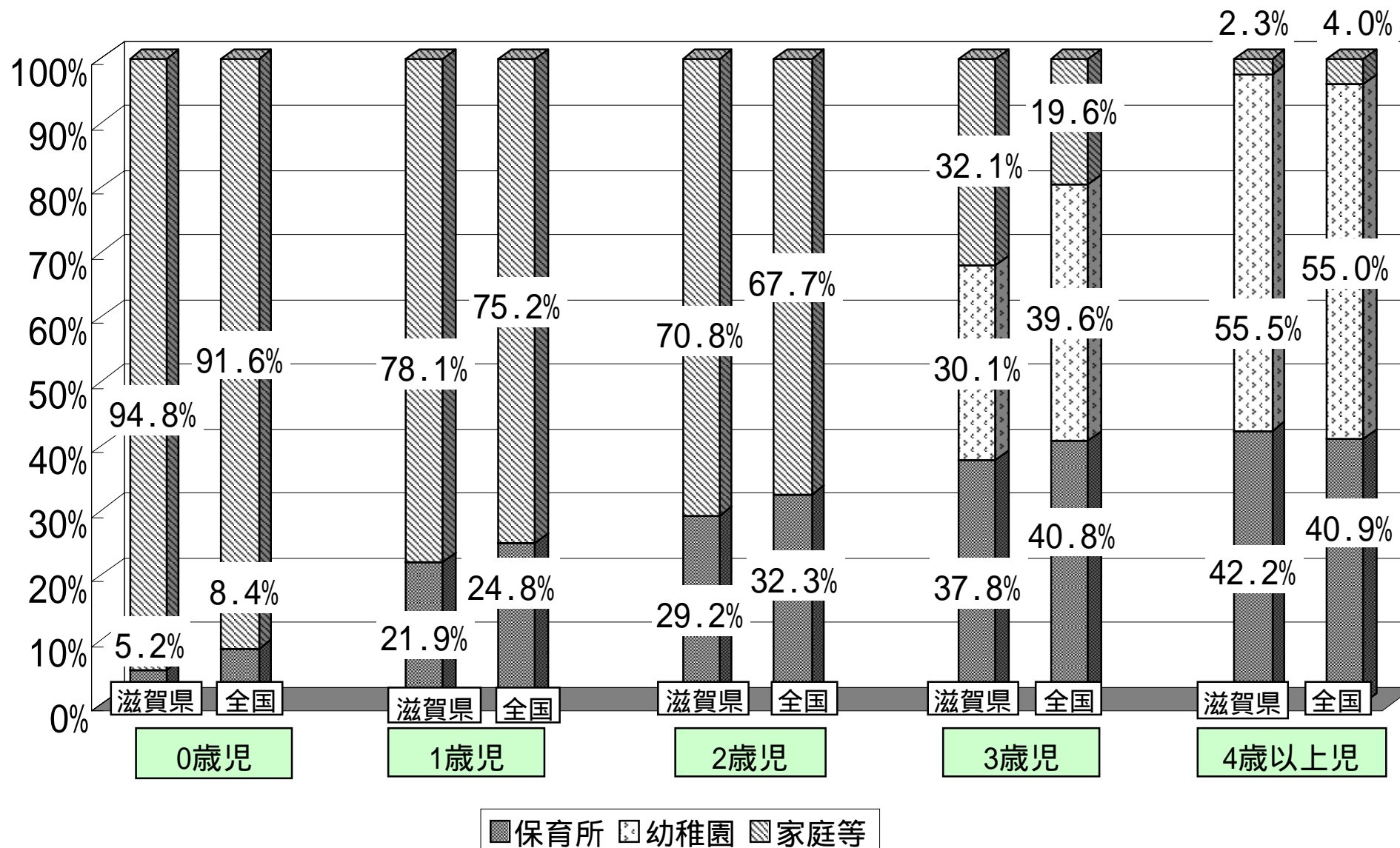


保育所待機児童数の増加

滋賀県の保育所待機児童数推移(4月1日現在)



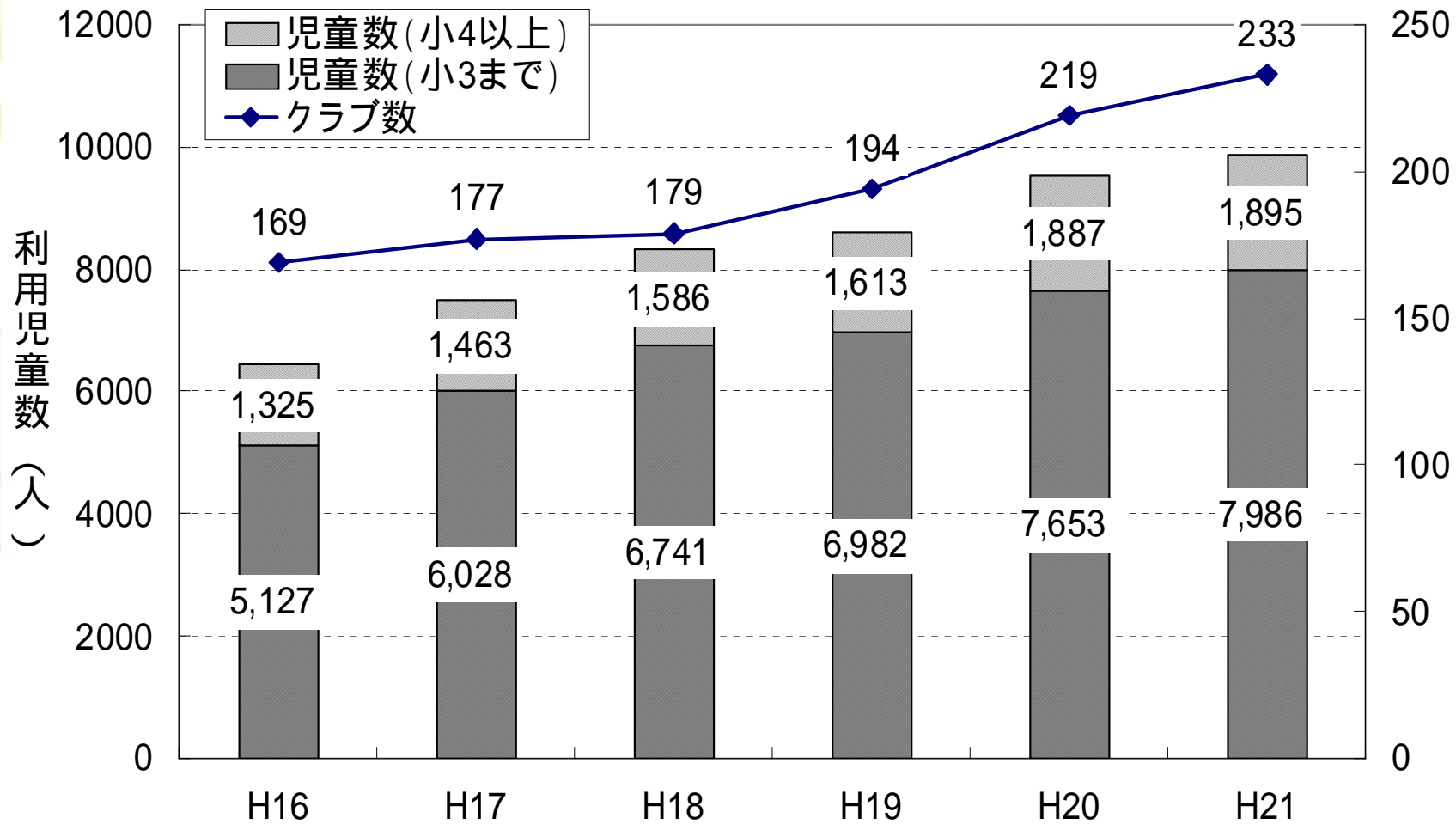
就学前児童の居場所（平成21年度）



保育所の潜在的需要が高い

放課後児童クラブ利用児童の状況

滋賀県の放課後児童クラブ数および利用児童数の推移

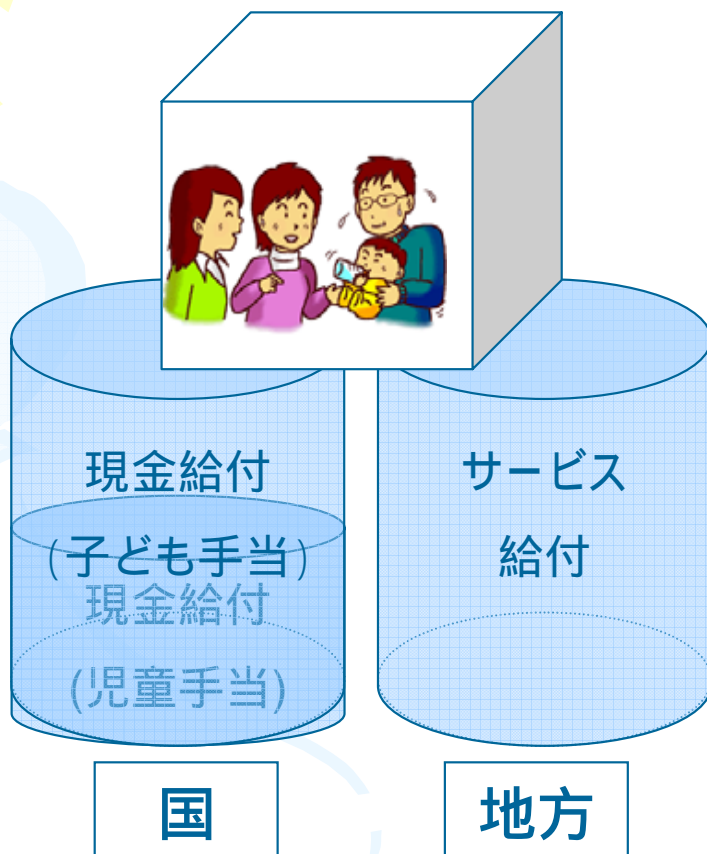


小学校1～3年生の児童数に占めるクラブ登録児童数の割合

年度	滋賀県	全国	福井県
H20	17.6%	20.2%	-
H21	18.3%	20.7%	25.0%

2 国および市町の取組

国と地方の役割



権限と財源の移譲が必要

市町の次世代育成行動計画

保育所利用児童数(定数)

平成20年度末 約25,700人



平成26年度 約29,000人

放課後児童クラブ利用児童数

平成20年度末 約7,600人



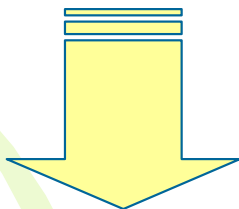
平成26年度 約9,600人

3 県の対応方針

「淡海子ども・若者プラン」の策定と推進

生まれる前から自立までの切れ目のない支援

協働で取り組む「子育て三方よし」



～ 社会で子育てを支える仕組みづくり～