

# RD産業廃棄物処分場 地下水分析結果

## 基準値:地下水環境基準

- ・各観測井戸で上記基準値を超過した項目を掲載しています。
- ・このデータは、採水した水をろ過せずに分析を行った結果を示しています。
- ・頻度:分母は分析回数 分子は基準値を超過した分析回数を示しています。

県⑨ Ks2 砂層			
項目	平均値	最高値	頻度
ヒ素	0.004	0.011	1/3
鉛	0.014	0.041	1/3
ホウ素	1.6	2.1	2/3
COD	33	47	2/3

県② Ks2 砂層			
項目	平均値	最高値	頻度
ヒ素	0.011	0.022	30/40

市① Ks0 砂層			
項目	平均値	最高値	頻度
ヒ素	0.004	0.052	1/13
フッ素	0.71	2.5	2/8

県④ Ks1+Ks2 砂層			
項目	平均値	最高値	頻度
ヒ素	0.007	0.020	4/17

市② 沖積層 砂層			
項目	平均値	最高値	頻度
ヒ素	0.011	0.016	14/27
ホウ素	1.6	2.3	21/22
フッ素	0.38	2.6	1/22
COD	48	58	18/20

市事前⑦ Ks2 砂層			
項目	平均値	最高値	頻度
ヒ素	0.14	0.17	2/2
総水銀	0.0005	0.0031	1/6
鉛	0.069	0.099	2/2
ホウ素	1.4	1.4	2/2

県① Ks2 砂層			
項目	平均値	最高値	頻度
ホウ素	1.0	1.3	9/26
フッ素	0.13	1.8	1/26
シス-1,2-ジクロロエチレン	0.067	0.099	19/22
ダイオキシン類	0.42	1.1	1/14

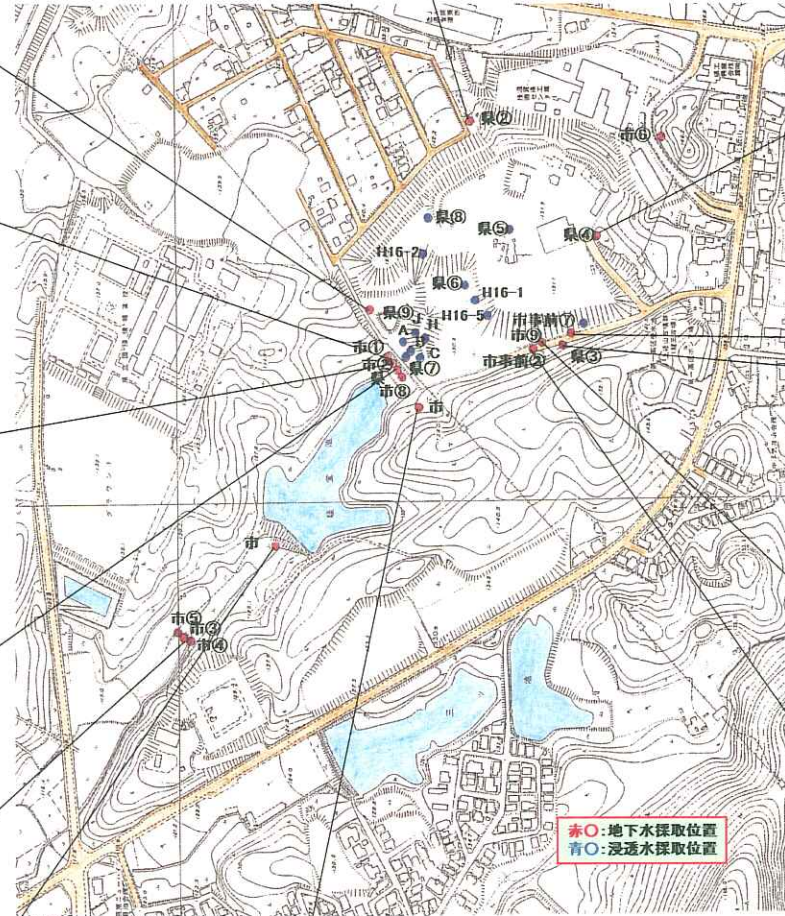
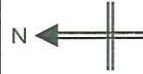
県③ Ks1+Ks2 砂層			
項目	平均値	最高値	頻度
ヒ素	0.012	0.092	11/42
総水銀	ND	0.0019	7/40
鉛	0.007	0.048	2/16
フッ素	0.08	0.85	1/38
ダイオキシン類	1.7	14	5/15

市③ Ks2 砂層			
項目	平均値	最高値	頻度
総水銀	0.0060	0.028	30/30
フッ素	0.32	4.5	3/25

市⑨ Ks1+Ks2 砂層			
項目	平均値	最高値	頻度
ヒ素	0.003	0.012	1/7

市⑦ Ks2 砂層			
項目	平均値	最高値	頻度
総水銀	0.0004	0.0025	3/16
ホウ素	0.7	1.1	1/12

市事前② Ks2 砂層			
項目	平均値	最高値	頻度
ヒ素	0.19	0.29	2/2
総水銀	0.0003	0.0015	1/6
鉛	0.026	0.029	2/2
ホウ素	3.7	3.8	2/2
COD	60	68	3/3



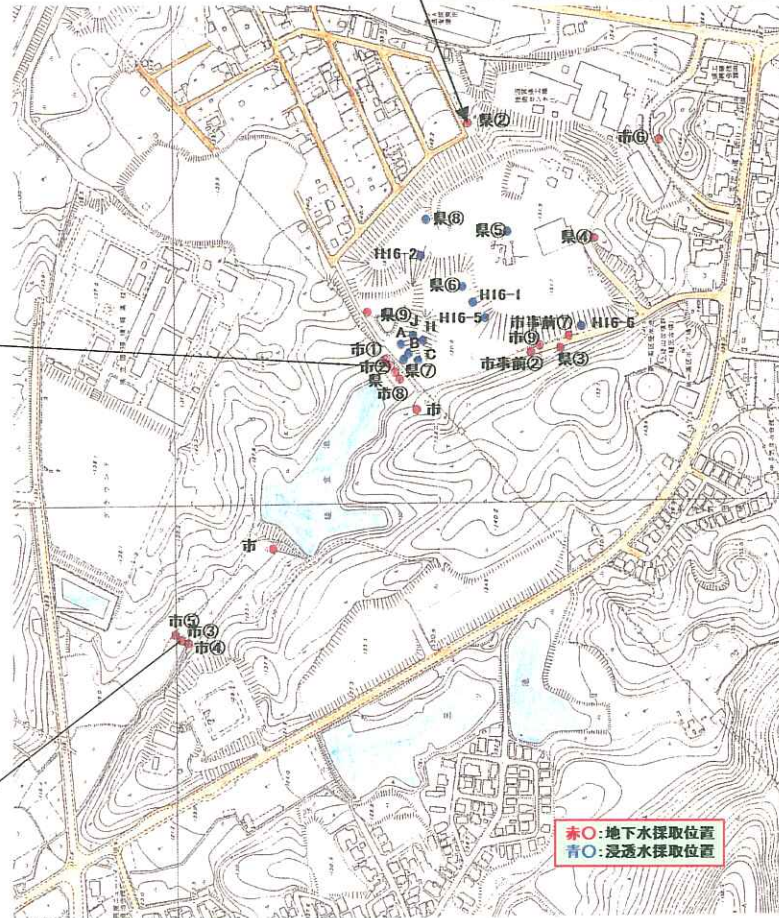
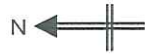
市⑩ Ks2 砂層			
項目	平均値	最高値	頻度
ホウ素	1.1	1.5	5/7

# RD産業廃棄物処分場 地下水分析結果(ろ過後)

基準値:地下水環境基準

- ・各観測井戸で上記基準値を超過した項目を掲載しています。
- ・このデータは、採水した水をろ過後に分析を行った結果を示しています。
- ・頻度:分母は分析回数 分子は基準値を超過した分析回数を示しています。

県② Ks2 砂層			
項目	平均値	最高値	頻度
ヒ素	0.007	0.012	10/29



市② 沖積層 砂層			
項目	平均値	最高値	頻度
ヒ素	0.008	0.014	10/26

市③ Ks2 砂層			
項目	平均値	最高値	頻度
総水銀	0.0007	0.0062	7/29